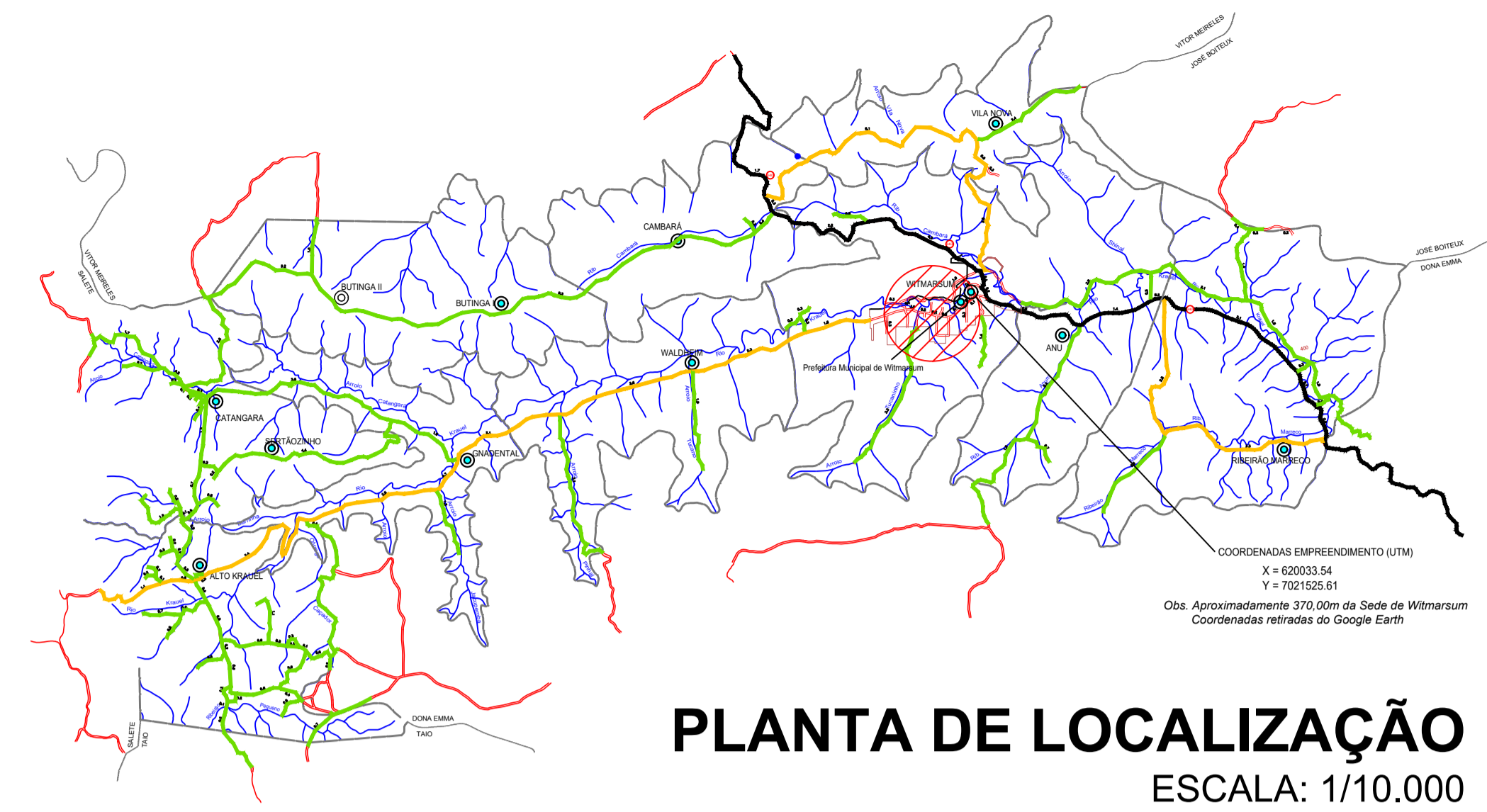
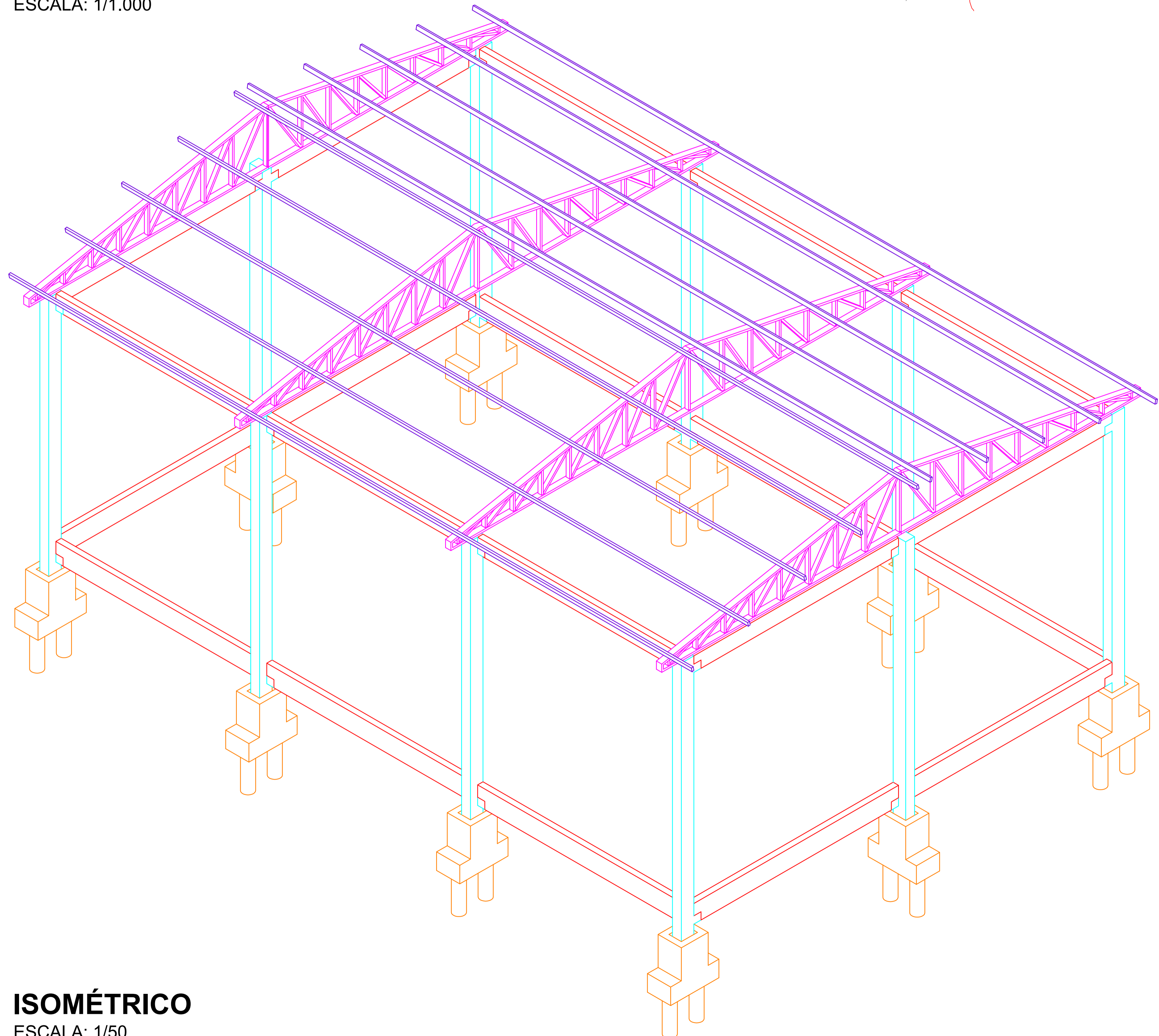


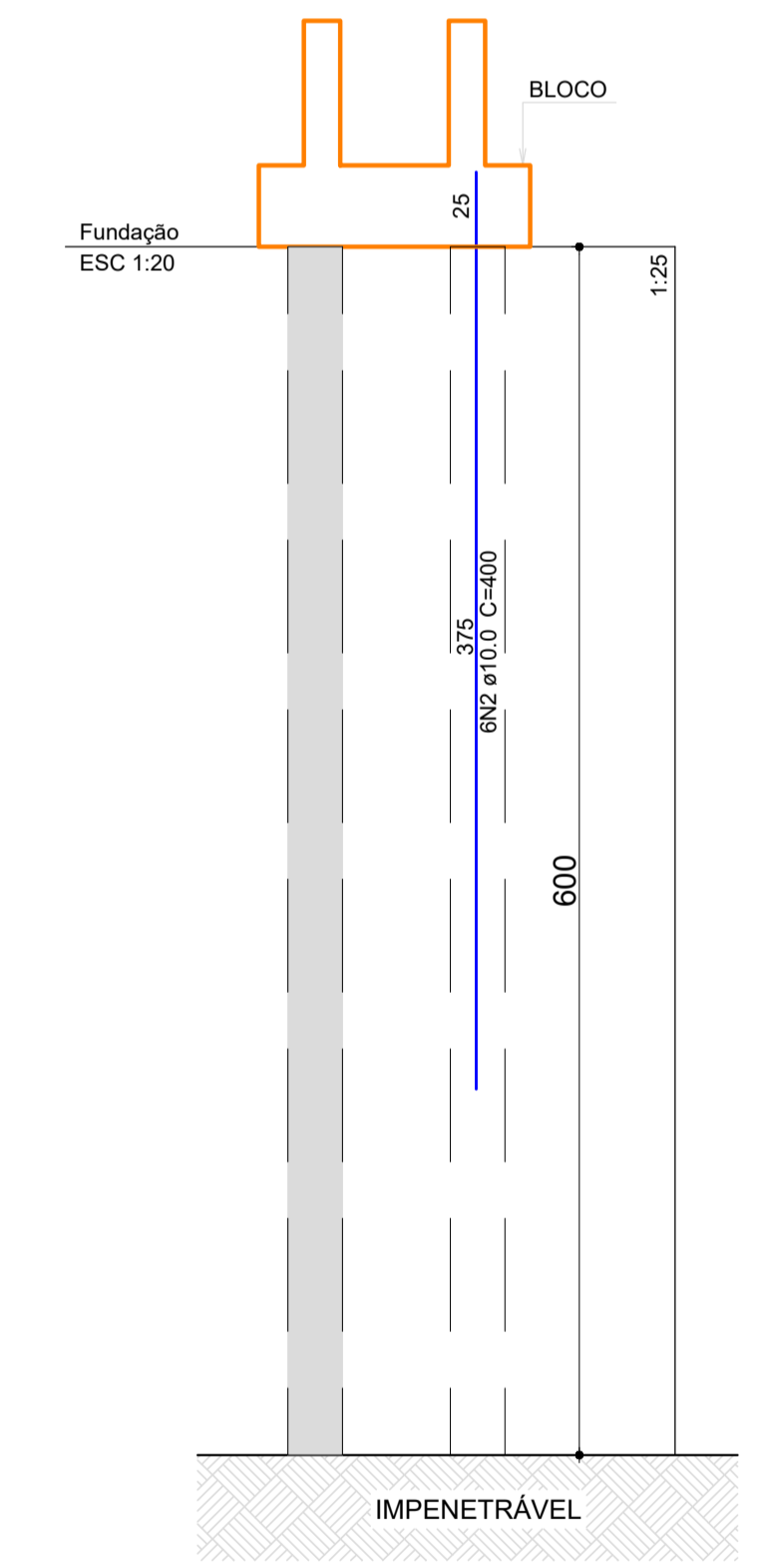
PLANTA DE LOCAÇÃO
ESCALA: 1/1.000



PLANTA DE LOCALIZAÇÃO
ESCALA: 1/10.000



ISOMÉTRICO
ESCALA: 1/50



ESTACAS Ø30 (20X)

6 N2 Ø10.0 C=400

Resumo materiais das estacas

AÇO	DIAM (mm)	C.TOTAL (m)	PESO (kg)
CA50	10.0	480	296.16
CA60	5.0	350	53.90

Volume de concreto (C-25) = 8.48m³

25 N1 Ø5.0 C=70

DETALHE ESTACA ESCAVADA Ø30
SEM ESCALA

MAQUETE ELETRÔNICA
Disponível para Realidade Aumentada e Realidade Virtual



CARIMBOS E APROVAÇÕES:

PROJETO - RESPONSÁVEL TÉCNICO:	EXECUÇÃO - RESPONSÁVEL TÉCNICO:	ASSINATURA - PROPRIETÁRIO: (REPRESENTANTE)
WALTER DALPIAZ JUNIOR Engenheiro Civil - AMAVI CREA/SC 075658-9		

REVISÃO	DATA	ALTERAÇÕES

PROJETO ARQUITETÔNICO



RUA: XV DE NOVEMBRO, Nº 737
CEP: 89160-015 -CENTRO
RIO DO SUL/SC
FONE/FAX: (47) 3531-4242
E-mail: amavi@amavi.org.br
http://www.amavi.org.br

OBRA:	QUADRA DE ESPORTE COBERTA NA ESCOLA MUNICIPAL NOSSA SENHORA DAS GRAÇAS	
PROPRIETÁRIO:	PREFEITURA MUNICIPAL DE WITMARSUM	
ENDEREÇO:	RUA 7 DE SETEMBRO - CENTRO - WITMARSUM/SC	
CONTEÚDO:	DESENHO:	FOLHA:
- PLANTA DE LOCALIZAÇÃO	EDUARDO FIGUEIREDO	ARQ 01/05
- PLANTA DE LOCAÇÃO	ÁREA: 215,40m²	
- ISOMÉTRICO	ESCALA: INDICADA	
- DETALHE ESTACA ESCAVADA	DATA: 11/10/2019	

TODOS OS DIREITOS RESERVADOS. PROIBIDA A REPRODUÇÃO PARCIAL OU TOTAL. DESENHO VÁLIDO SOMENTE ASSINADO PELO RESPONSÁVEL DO PROJETO.