

Vigas			
Nome	Seção (cm)	Elevação (cm)	Nível (cm)
V200	14x40	0	335
V201	14x40	0	335
V202	14x40	0	335
V203	14x40	0	335
V204	14x40	0	335

Características dos materiais	
fck (kgf/cm²)	Ecs (kgf/cm²)
250	238000

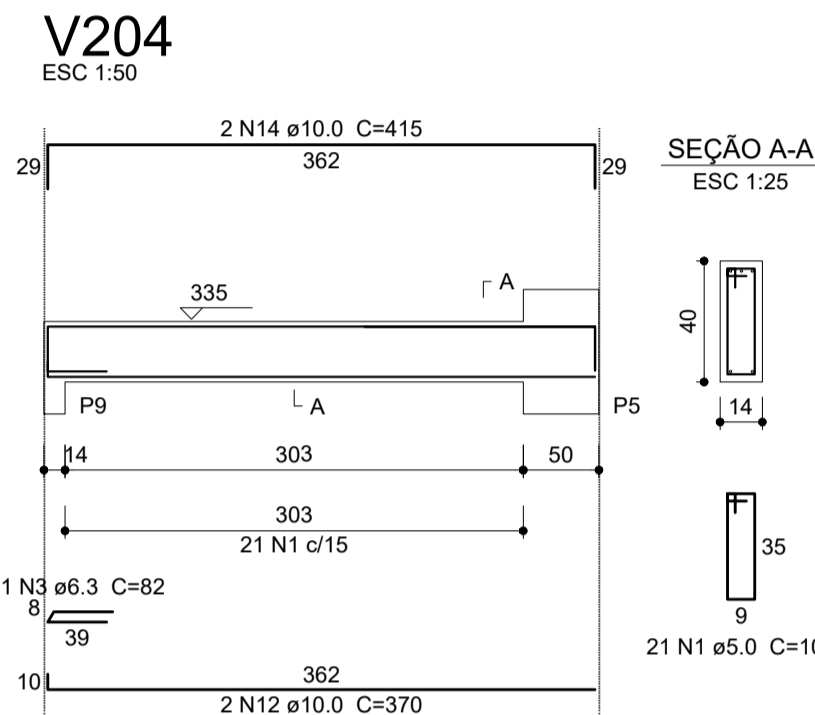
Relação do aço

AÇO	N	DIAM (mm)	QUANT (Barras)	UNIT (cm)	C.TOTAL
					(cm)
CA60	1	5.0	144	100	14400
CA50	2	6.3	2	124	248
	3	6.3	1	62	62
	4	8.0	2	768	1536
	5	10.0	2	704	1408
	6	10.0	3	693	2079
	7	10.0	2	748	1496
	8	10.0	2	334	668
	9	10.0	2	390	780
	10	10.0	2	341	682
	11	10.0	2	402	804
	12	10.0	2	370	740
	13	10.0	2	180	360
	14	10.0	2	415	830

Resumo do aço

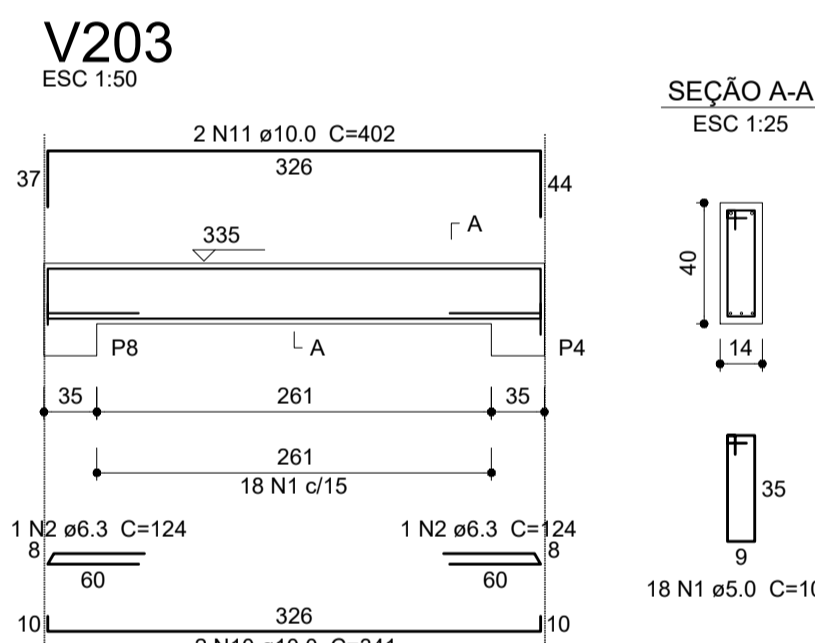
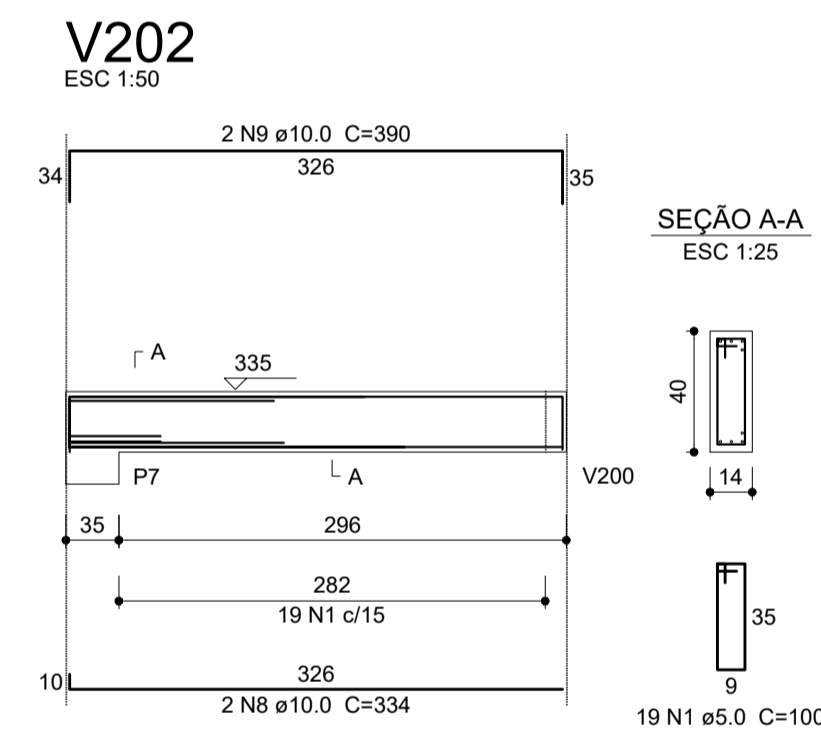
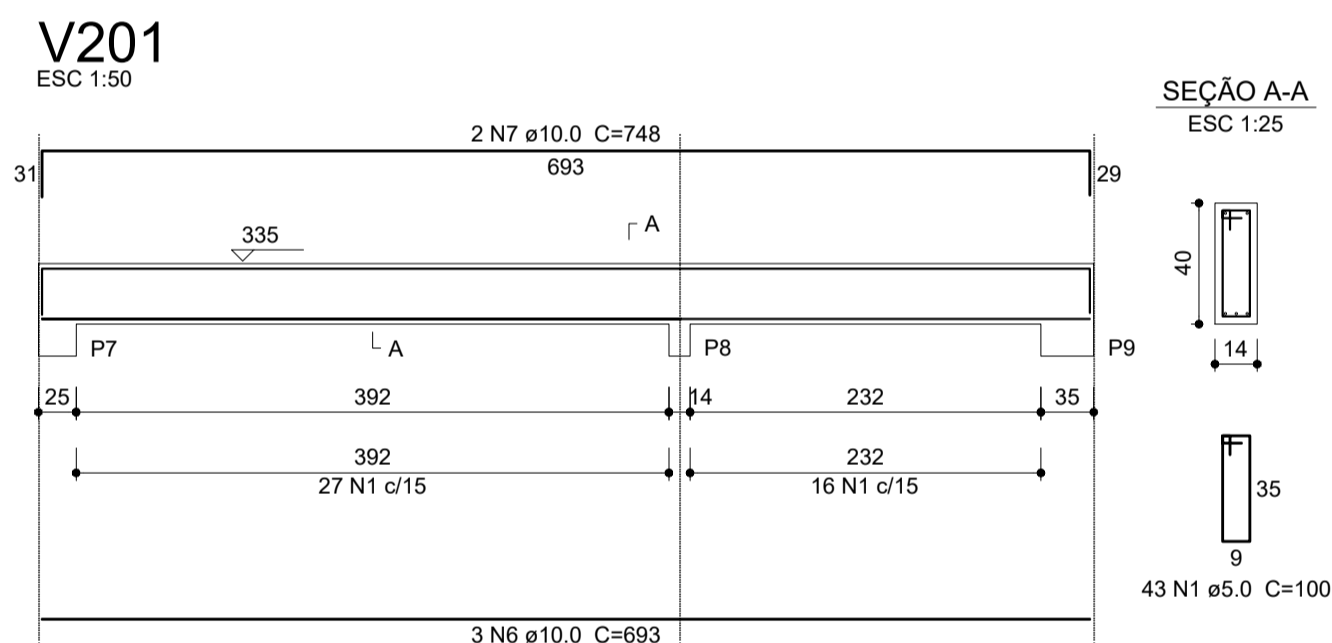
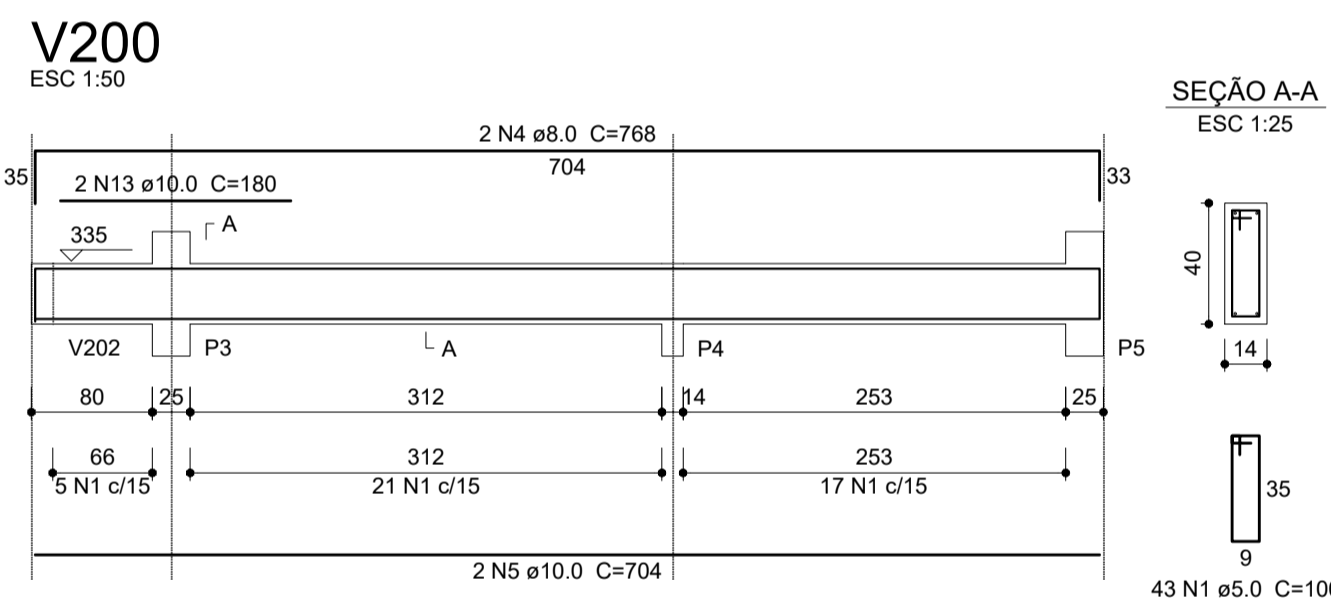
AÇO	DIAM (mm)	C.TOTAL (m)	PESO (kg)
CA50	6.3	3.3	0.8
	8.0	15.4	6.1
	10.0	98.5	60.7
CA60	5.0	144	22.2
PESO TOTAL (kg)			
CA50	67.6		
CA60	22.2		

Volume de concreto (C-25) = 1.18 m³
Área de forma = 16.92 m²



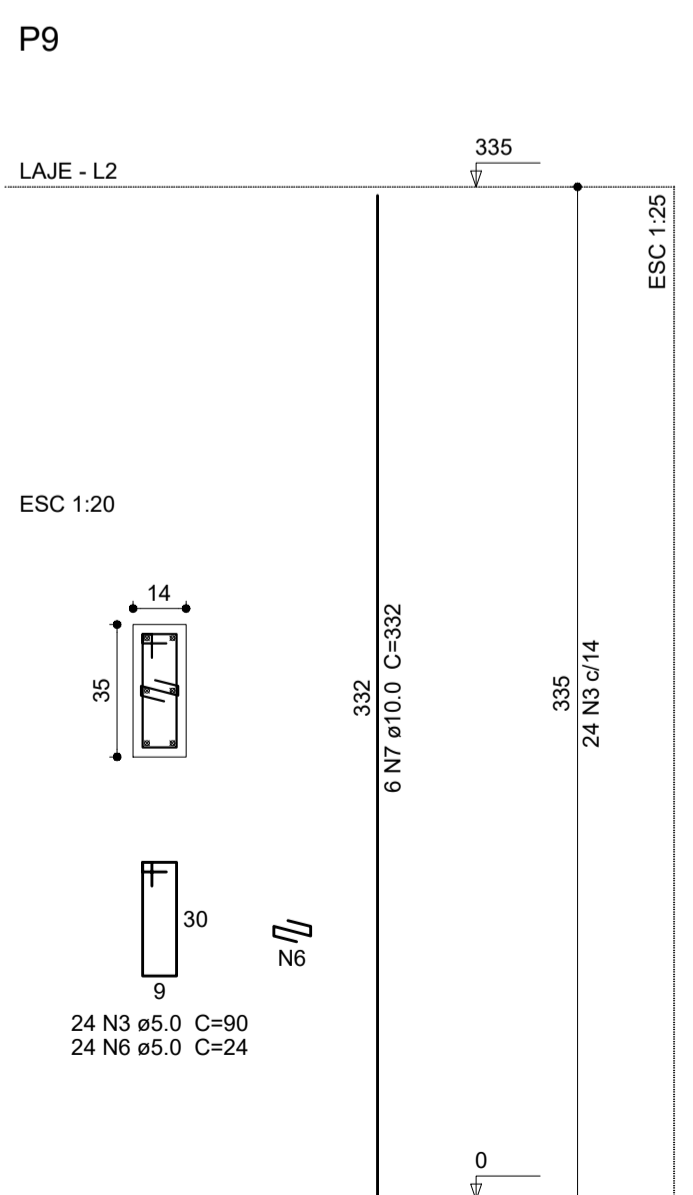
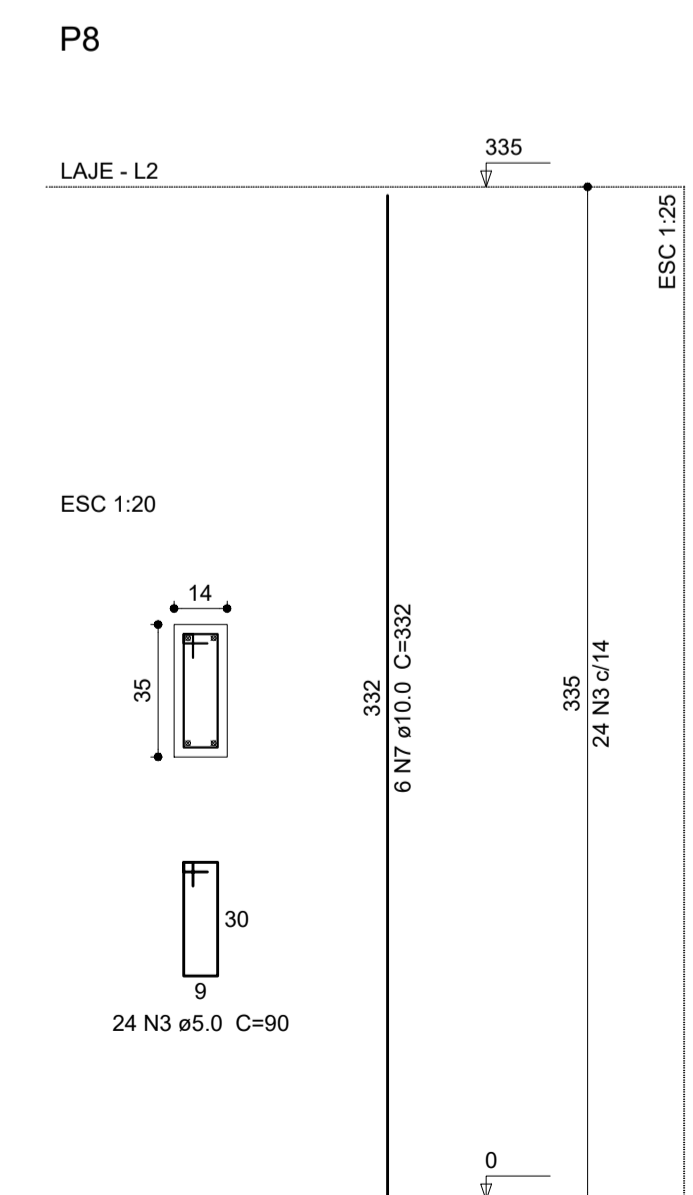
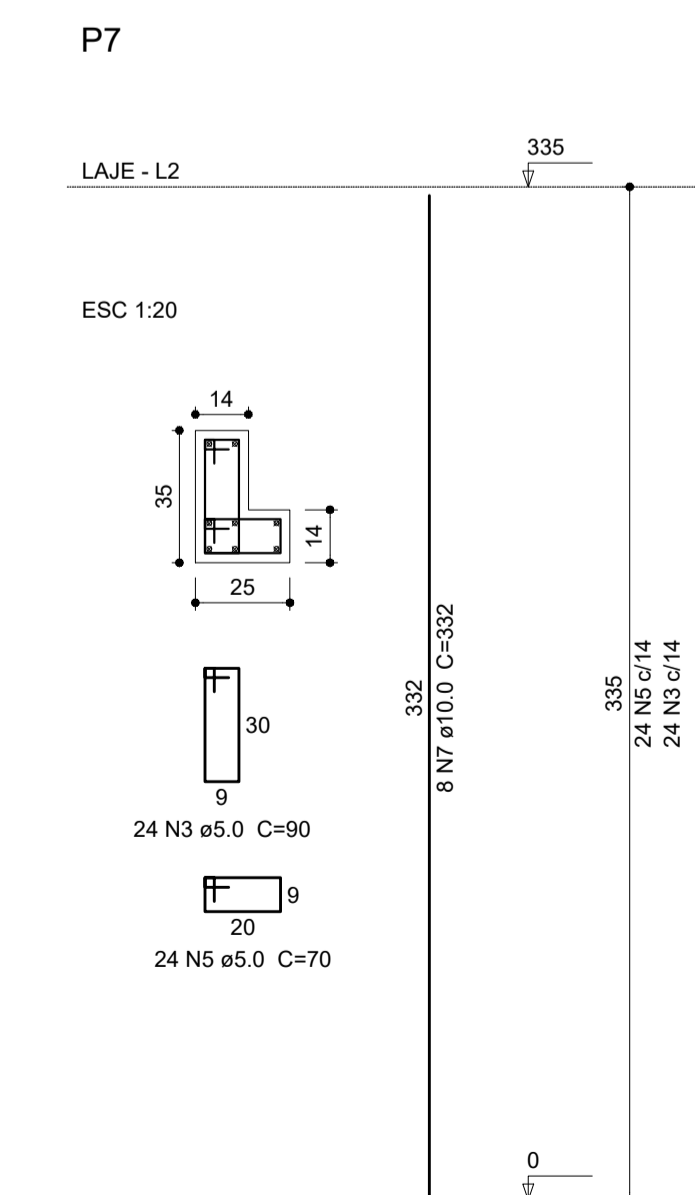
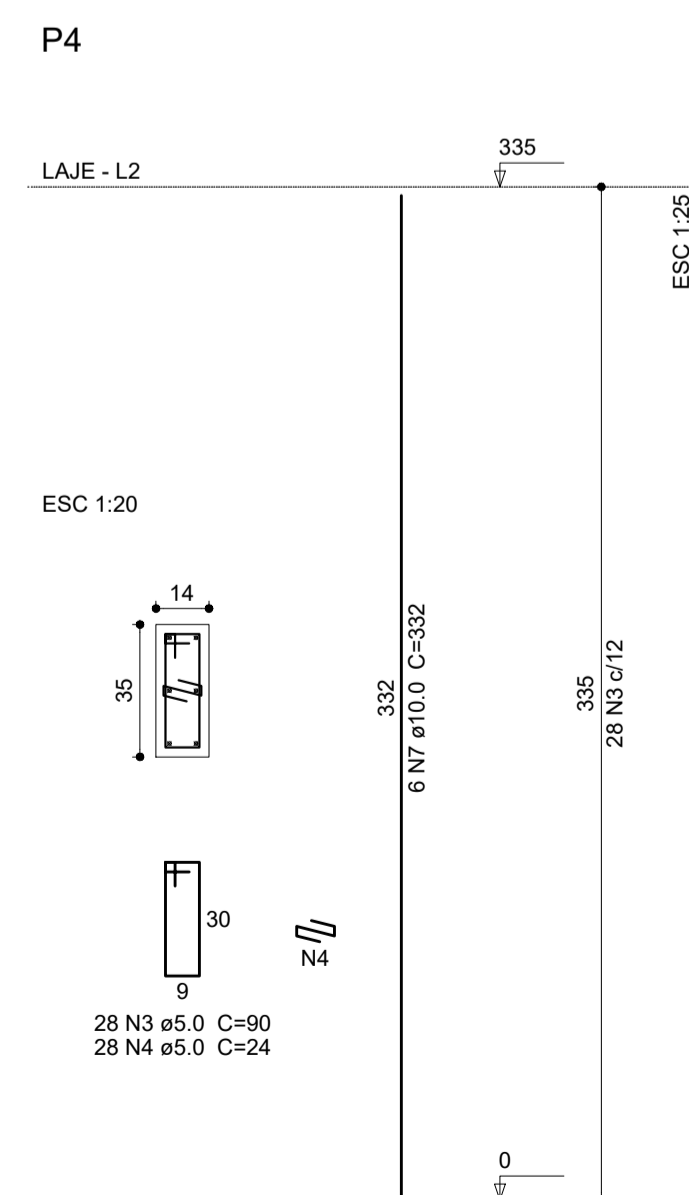
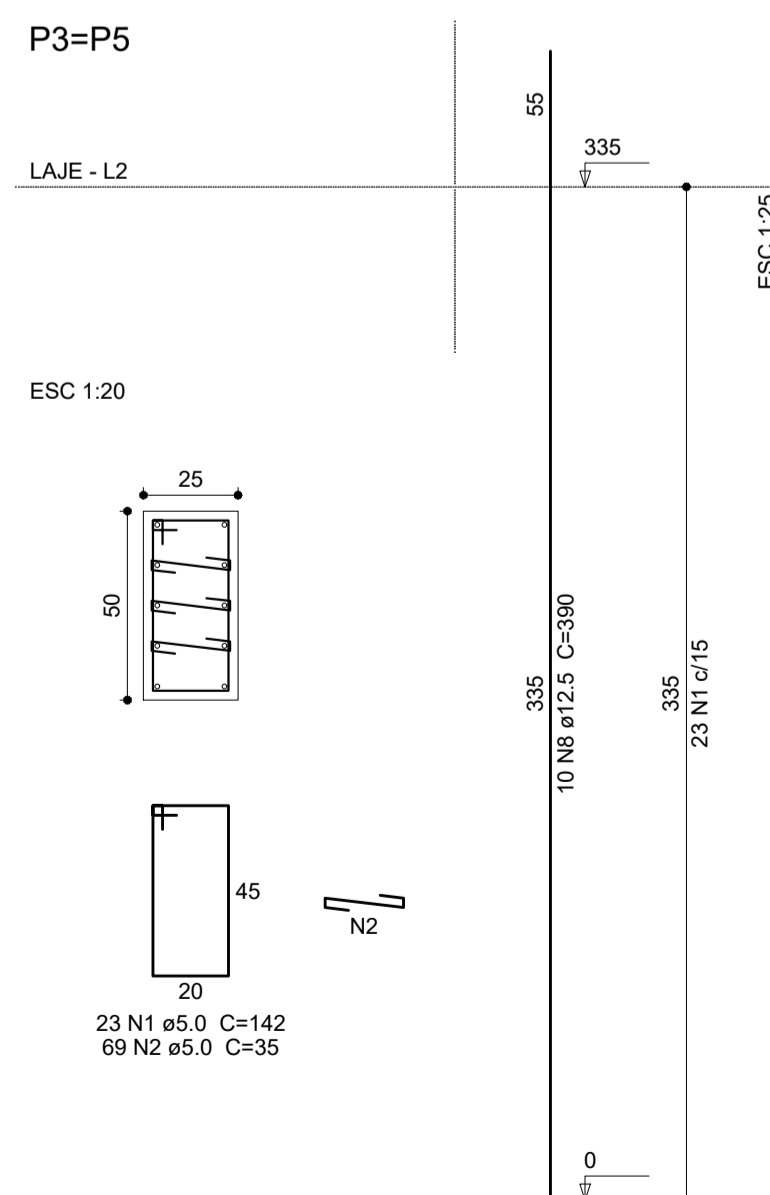
FORMAS 200 - GALPÃO

Escala 1/50



VIGAS 200 - GALPÃO

Escala Indicada



Relação do aço

AÇO	N	DIAM (mm)	QUANT (Barras)	UNIT (cm)	C.TOTAL
					(cm)
CA60	1	5.0	46	142	6532
	2	5.0	138	35	4830
	3	5.0	100	90	9000
	4	5.0	28	24	672
	5	5.0	24	70	1680
CA50	6	5.0	24	24	576
	7	10.0	26	332	8632
	8	12.5	20	390	7800

Resumo do aço

AÇO	DIAM (mm)	C.TOTAL (m)	PESO (kg)
CA50	10.0	86.4	53.2
CA60	5.0	232.9	35.9
PESO TOTAL (kg)			
CA50	128.4		
CA60	35.9		

Volume de concreto (C-25) = 1.55 m³
Área de forma = 23.92 m²

PILARES 200 - GALPÃO

Escala Indicada

NOTAS IMPORTANTES

- A FUNDAÇÃO APRESENTADA FOI DIMENSIONADA PARA SER APOIADA EM SOLO COM RESISTÊNCIA MÍNIMA DE 2.00KG/CM² E ESTACA ESCAVADA, CONFORME INDICADO;
 - FOI ESTIMADO UMA PROFUNDIDADE DE 5,00M PARA A FUNDAÇÃO PROFUNDA BASEADO NA SONDAGEM EXISTENTE, PORÉM ESSA PODERÁ SOFRER ALTERAÇÃO NO MOMENTO DA EXECUÇÃO. PORTANTO A ESTACA DEVERÁ SER EXECUTADA ATÉ Atingir O IMPENETRÁVEL SEMPRE;
 - O ENGENHEIRO RESPONSÁVEL PELA EXECUÇÃO DA OBRA DEVERÁ CONFERIR A COTA FINAL DE ASSENTAMENTO DAS SAPATAS E DAS ESTACAS. ELE DEVERÁ VERIFICAR TAMBÉM A ESTABILIDADE DAS PAREDES DOS FUROS BEM COMO ACOMPANHAR A CONCRETAGEM DOS MESMOS;
 - É DE INTEIRA RESPONSABILIDADE DO FABRICANTE AS LAJES PRÉ-FABRICADAS, FICANDO O FABRICANTE RESPONSÁVEL PELO CÁLCULO, SEGURANÇA E DESEMPENHO DAS MESMAS;
 - APLICAR SOBRE A LAJE ARMADURA DE DISTRIBUIÇÃO E NEGATIVOS, CONFORME NECESSIDADE E ESPECIFICAÇÃO DO FABRICANTE (ATENÇÃO ESPECIAL AS LAJES DA CAIXA D'ÁGUA);
 - SOLICITAR ART DA LAJE INFORMANDO A SOBRE-CARGA DE SUPORTE, CONFORME ESPECIFICADO EM PROJETO;
 - AS ESTRUTURAS METÁLICAS DE COBERTURA TAMBÉM SÃO DE EXCLUSIVA RESPONSABILIDADE DO FABRICANTE, SENDO ESSE O RESPONSÁVEL PELO CÁLCULO, SEGURANÇA E DESEMPENHO DAS MESMAS. A EMPRESA DEVERÁ FORNECER ART DE PROJETO, FABRICAÇÃO E MONTAGEM DAS ESTRUTURAS;
 - EXECUTAR VERGA E CONTRA-VERGA EM TODAS AS JANELAS;
 - EXECUTAR VERGA EM TODAS AS PORTAS;
 - VERIFICAR MEMORIAL DESCRITIVO ANTES DE INICIAR OS SERVIÇOS;
 - DEVERÁ SER MANTIDO UM RÍGIDO CONTROLE NA QUALIDADE DOS MATERIAIS BEM COMO NOS SERVIÇOS EXECUTADOS;
 - SOLICITAR ANOTAÇÃO DE RESPONSABILIDADE TÉCNICA DA EXECUÇÃO DE TODOS OS SERVIÇOS PRESTADOS/EXECUTADOS;
 - COMPATIBILIZAR OS PROJETOS ANTES DE CADA CONCRETAGEM;
 - NÃO SERÁ ADMITIDO REDUÇÃO NAS DIMENSÕES DOS ELEMENTOS ESTRUTURAIS (SAPATAS, BLOCOS, VIGAS E PILARES);
 - EM CASO DE ALTERAÇÃO DE PROJETO, DÚVIDAS, CONSULTAR O ENGENHEIRO RESPONSÁVEL PELO PROJETO E A FISCALIZAÇÃO ANTES DA EXECUÇÃO DO SERVIÇO;
 - USAR MÃO DE OBRA QUALIFICADA;
 - UTILIZAR ALVENARIA COM LARGURA DE 14CM.
- CONCRETO:
- fck = 25 MPa (CLASSE I - AGRESSIVIDADE FRACA) CONFORME A NBR 6118/2003
- Fator AC = 0,60
- Consumo mínimo de cimento = 350Kg/m³

MAQUETE ELETRÔNICA

- MAQUETE ELETRÔNICA APENAS DO PROJETO ESTRUTURAL;
- LEIA O QR CODE AO LADO COM A CÂMERA UM SMARTPHONE, CASO O O APLICATIVO DE FÁBRICA NÃO LEIA QR CODE, DEVERÁ SER INSTALADO UM APLICATIVO PARA POSSIBILITAR A LEITURA DO MESMO;
- O DEVERÁ TER CONEXÃO COM INTERNET;



CARIMBOS E APROVAÇÕES:

PROJETO - RESPONSÁVEL TÉCNICO:	EXECUÇÃO - RESPONSÁVEL TÉCNICO:	ASSINATURA - PROPRIETÁRIO: (REPRESENTANTE)
REVISÃO	DATA	ALTERAÇÕES

PROJETO ESTRUTURAL

RUA: XV DE NOVEMBRO, Nº 737
CEP: 89160-015 -CENTRO
RIO DO SUL/SC
FONE/FAX: (47) 3531-4242
E-mail: amavi@amavi.org.br
http://www.amavi.org.br

OBRA: POSTO DE REFRIGERAÇÃO DE LEITE - GALPÃO RECEBIMENTO/CARREGAMENTO LEITE

PROPRIETÁRIO: PREFEITURA MUNICIPAL DE WITMARSUM

ENDEREÇO: Estrada Geral Waldheim, S/N - LOCALIDADE WALDHEIM - WITMARSUM/SC

CONTEÚDO: DESENHO: WDJ/EDUARDO
ÁREA EDIFICAÇÃO: 173,23m²
ÁREA TOTAL: 359,83m²
ESCALA: INDICADA
DATA: 14/03/2019

FOLHA: EST 03/13

TODOS OS DIREITOS RESERVADOS. PROIBIDA A REPRODUÇÃO PARCIAL OU TOTAL. DESENHO VÁLIDO SOMENTE ASSINADO PELO RESPONSÁVEL DO PROJETO.