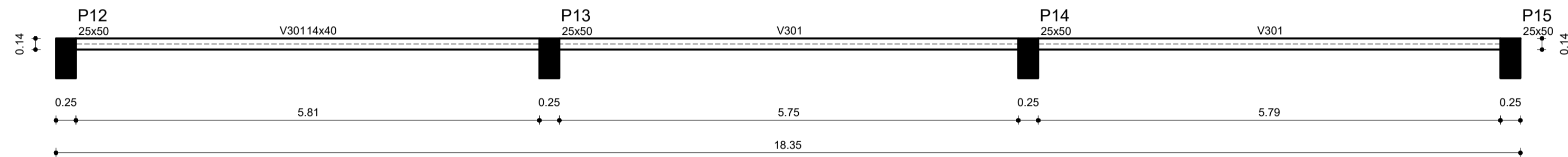


Vigas			
Nome	Seção (cm)	Elevação (cm)	Nível (cm)
V300	14x40	0	600
V301	14x40	0	600

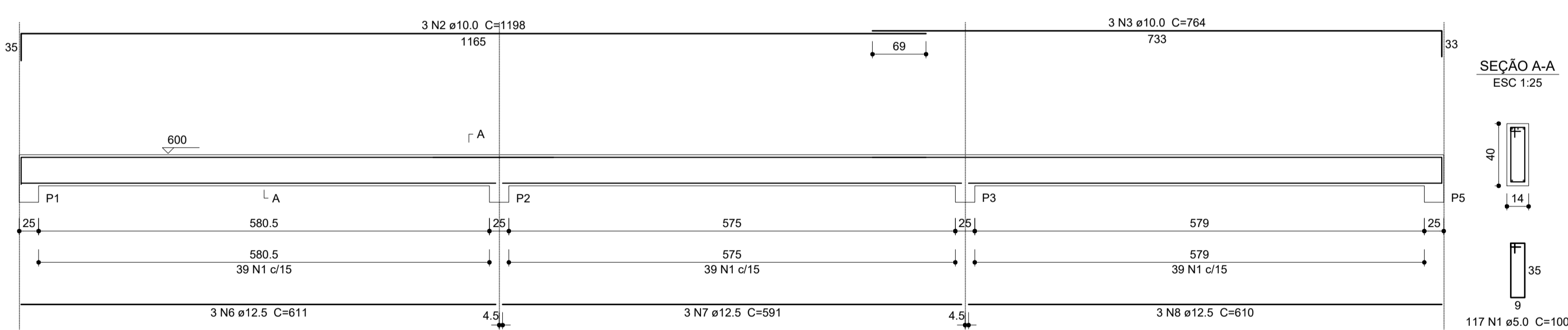
Características dos materiais	
f _{ck} (kgf/cm ²)	E _{cs} (kgf/cm ²)
250	238000



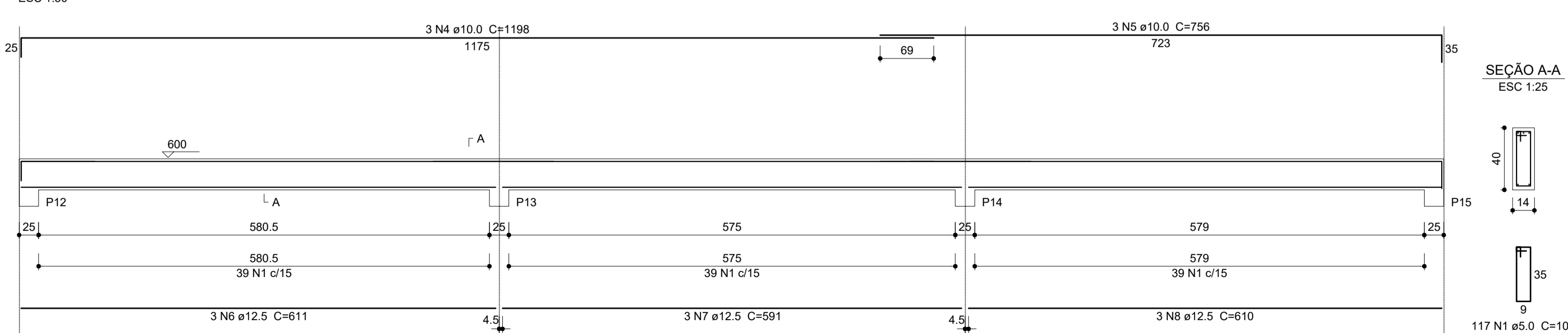
FORMAS 300 - GALPÃO

Escala 1/50

V300



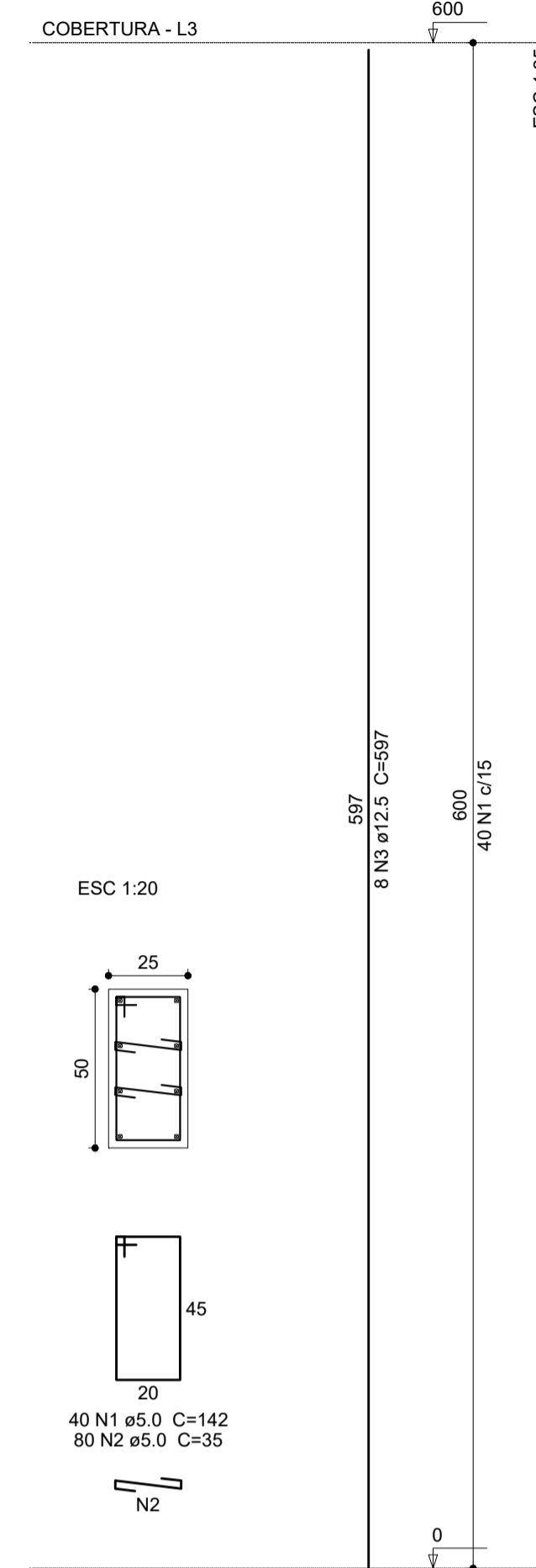
V301



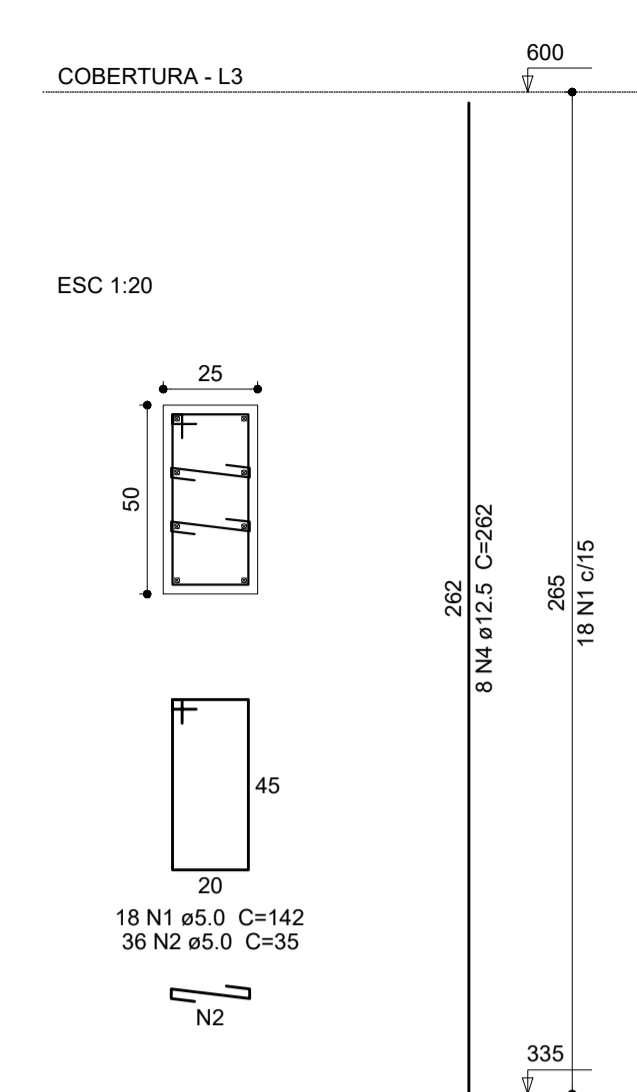
VIGAS 300 - GALPÃO

Escala Indicada

P1=P2=P12=P13=P14=P15



P3=P5



Relação do aço

AÇO	N	DIAM (mm)	QUANT (Barras)	UNIT (cm)	C.TOTAL (cm)
CA60	1	5.0	276	142	39192
CA50	2	5.0	552	35	19320
CA50	3	12.5	48	597	28656
CA50	4	12.5	16	262	4192

Resumo do aço

AÇO	DIAM (mm)	C.TOTAL (m)	PESO (kg)
CA50	12.5	328.5	316.4
CA60	5.0	585.2	90.2
PESO TOTAL (kg)			
CA50			316.4
CA60			90.2

Volume de concreto (C-25) = 5.16 m³
Área de forma = 61.95 m²

PILARES 300 - GALPÃO

Escala Indicada

Relação do aço

AÇO	N	DIAM (mm)	QUANT (Barras)	UNIT (cm)	C.TOTAL (cm)
CA60	1	5.0	234	100	23400
CA50	2	10.0	3	1198	3594
	3	10.0	3	764	2292
	4	10.0	3	1198	3594
	5	10.0	3	756	2288
	6	12.5	6	611	3666
	7	12.5	6	591	3546
	8	12.5	6	610	3660

Resumo do aço

AÇO	DIAM (mm)	C.TOTAL (m)	PESO (kg)
CA50	10.0	117.5	72.4
CA60	12.5	108.8	104.7
CA60	5.0	234	36.1
PESO TOTAL (kg)			
CA50			177.2
CA60			36.1

Volume de concreto (C-25) = 2.05 m³
Área de forma = 33.31 m²

NOTAS IMPORTANTES

- A FUNDAÇÃO APRESENTADA FOI DIMENSIONADA PARA SER APOIADA EM SOLO COM RESISTÊNCIA MÍNIMA DE 2.00KG/CM² E ESTACA ESCAVADA, CONFORME INDICADO;
 - FOI ESTIMADO UMA PROFUNDIDADE DE 5,00M PARA A FUNDAÇÃO PROFUNDA BASEADO NA SONDAGEM EXISTENTE, PORÉM ESSA PODERÁ SOFRER ALTERAÇÃO NO MOMENTO DA EXECUÇÃO. PORTANTO A ESTACA DEVERÁ SER EXECUTADA ATÉ ATINGIR O IMPENETRÁVEL SEMPRE;
 - O ENGENHEIRO RESPONSÁVEL PELA EXECUÇÃO DA OBRA DEVERÁ CONFERIR A COTA FINAL DE ASSENTAMENTO DAS SAPATAS E DAS ESTACAS. ELE DEVERÁ VERIFICAR TAMBÉM A ESTABILIDADE DAS PAREDES DOS Furos BEM COMO ACOMPANHAR A CONCRETAGEM DOS MESMOS;
 - É DE INTEIRA RESPONSABILIDADE DO FABRICANTE AS LAJES PRÉ-FABRICADAS, FICANDO O FABRICANTE RESPONSÁVEL PELO CÁLCULO, SEGURANÇA E DESEMPENHO DAS MESMAS;
 - APLICAR SOBRE A LAJE ARMADURA DE DISTRIBUIÇÃO E NEGATIVOS, CONFORME NECESSIDADE E ESPECIFICAÇÃO DO FABRICANTE (ATENÇÃO ESPECIAL AS LAJES DA CAIXA D'ÁGUA);
 - SOLICITAR ART DA LAJE INFORMANDO A SOBRE-CARGA DE SUPORTE, CONFORME ESPECIFICADO EM PROJETO;
 - AS ESTRUTURAS METÁLICAS DE COBERTURA TAMBÉM SÃO DE EXCLUSIVA RESPONSABILIDADE DO FABRICANTE, SENDO ESSE O RESPONSÁVEL PELO CÁLCULO, SEGURANÇA E DESEMPENHO DAS MESMAS. A EMPRESA DEVERÁ FORNECER ART DE PROJETO, FABRICAÇÃO E MONTAGEM DAS ESTRUTURAS;
 - EXECUTAR VERGA E CONTRA-VERGA EM TODAS AS JANELAS;
 - EXECUTAR VERGA EM TODAS AS PORTAS;
 - VERIFICAR MEMORIAL DESCRITIVO ANTES DE INICIAR OS SERVIÇOS;
 - DEVERÁ SER MANTIDO UM RÍGIDO CONTROLE NA QUALIDADE DOS MATERIAIS BEM COMO NOS SERVIÇOS EXECUTADOS;
 - SOLICITAR ANOTAÇÃO DE RESPONSABILIDADE TÉCNICA DA EXECUÇÃO DE TODOS OS SERVIÇOS PRESTADOS/EXECUTADOS;
 - COMPATIBILIZAR OS PROJETOS ANTES DE CADA CONCRETAGEM;
 - NÃO SERÁ ADMITIDO REDUÇÃO NAS DIMENSÕES DOS ELEMENTOS ESTRUTURAIS (SAPATAS, BLOCOS, VIGAS E PILARES);
 - EM CASO DE ALTERAÇÃO DE PROJETO, DÚVIDAS, CONSULTAR O ENGENHEIRO RESPONSÁVEL PELO PROJETO E A FISCALIZAÇÃO ANTES DA EXECUÇÃO DO SERVIÇO;
 - USAR MÃO DE OBRA QUALIFICADA;
 - UTILIZAR ALVENARIA COM LARGURA DE 14CM.
- CONCRETO:
- f_{ck} = 25 MPa (CLASSE I - AGRESSIVIDADE FRACA) CONFORME A NBR 6118/2003
- Fator AC = 0,60
- Consumo mínimo de cimento = 350Kg/m³

MAQUETE ELETRÔNICA

- MAQUETE ELETRÔNICA APENAS DO PROJETO ESTRUTURAL;

- LEIA O QR CODE AO LADO COM A CÂMERA UM SMARTPHONE, CASO O O APLICATIVO DE FÁBRICA NÃO LEIA QR CODE, DEVERÁ SER INSTALADO UM APLICATIVO PARA POSSIBILITAR A LEITURA DO MESMO;



- O DEVERÁ TER CONEXÃO COM INTERNET;

CARIMBOS E APROVAÇÕES:

PROJETO - RESPONSÁVEL TÉCNICO:	EXECUÇÃO - RESPONSÁVEL TÉCNICO:	ASSINATURA - PROPRIETÁRIO: (REPRESENTANTE)
REVISÃO	DATA	ALTERAÇÕES

PROJETO ESTRUTURAL



RUA: XV DE NOVEMBRO, Nº 737
CEP: 89160-015 -CENTRO
RIO DO SUL/SC
FONE/FAX: (47) 3531-4242
E-mail: amavi@amavi.org.br
http://www.amavi.org.br

OBRA:	POSTO DE REFRIGERAÇÃO DE LEITE - GALPÃO RECEBIMENTO/CARREGAMENTO LEITE	
PROPRIETÁRIO:	PREFEITURA MUNICIPAL DE WITMARSUM	
ENDEREÇO:	Estrada Geral Waldheim, S/N - LOCALIDADE WALDHEIM - WITMARSUM/SC	
CONTEÚDO:	DESENHO: WDJ/EDUARDO	FOLHA: EST 04/13
	ÁREA EDIFICAÇÃO: 173,23m ²	
	ÁREA TOTAL: 359,83m ²	
	ESCALA: INDICADA	
	DATA: 14/03/2019	
TODOS OS DIREITOS RESERVADOS. PROIBIDA A REPRODUÇÃO PARCIAL OU TOTAL. DESENHO VÁLIDO SOMENTE ASSINADO PELO RESPONSÁVEL DO PROJETO.		