

PLANTA DE LOCAÇÃO - BLOCO ADMINISTRATIVO

Escala 1/50

Nome	Seção (cm)	Pilar		Carga Máx. (tf)	Fundação			
		X (cm)	Y (cm)		Lado B (cm)	Lado H (cm)	h0 / ha (cm)	h1 / hb (cm)
P1	L 25x30x14x14	403.65	593.70	6.0	100	100	25	25
P2	14x30	867.65	585.70	7.2	100	100	15	30
P3	14x30	1084.65	585.70	4.3	90	90	25	25
P4	14x30	1301.65	585.70	5.7	90	90	25	25
P5	14x30	1650.65	593.70	3.8	80	80	25	25
P6	14x30	562.65	376.70	6.9	100	100	15	30
P7	14x30	1309.65	376.70	5.9	100	100	15	30
P8	14x30	1650.65	376.70	5.5	90	90	25	25
P9	L 30x25x14x14	403.65	159.70	5.9	100	100	25	25
P10	14x30	867.65	167.70	7.3	100	100	15	30
P11	14x30	1084.65	167.70	4.3	90	90	25	25
P12	14x30	1301.65	167.70	5.7	90	90	25	25
P13	14x30	1650.65	159.70	3.8	80	80	25	25

Relação do aço

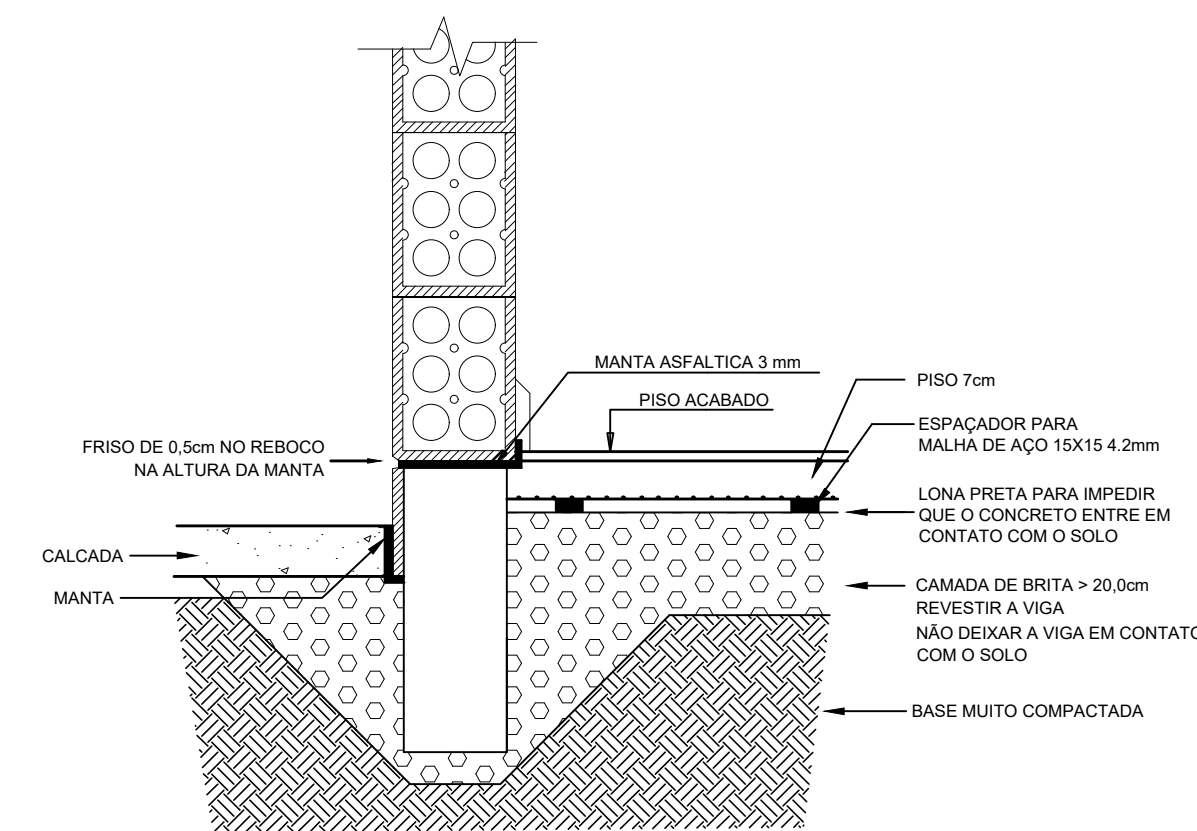
AÇO	N	DIAM (mm)	QUANT (Barras)	UNIT (cm)	C.TOTAL (cm)
CA60	1	5.0	117	80	9360
CA50	2	5.0	18	70	1260
	3	8.0	24	108	2592
	4	8.0	70	118	8260
	5	8.0	64	108	6912
	6	8.0	32	128	4096
	7	10.0	60	VAR	VAR

Resumo do aço

AÇO	DIAM (mm)	C.TOTAL (m)	PESO (kg)
CA50	8.0	218.6	86.3
	10.0	95.4	58.8
CA60	5.0	106.2	16.4
PESO TOTAL (kg)			
CA50		145.1	
CA60		16.4	

Volume de concreto (C-25) = 3.26 m³
Área de forma = 22.38 m²

RECOMENDAÇÕES DE IMPERMEABILIZAÇÃO



BALDRAMES

- * APLICACAO DE MANTA ASFALTICA EM CIMA DO BALDRAME
- * A MANTA DEVE SER CORTADA 4cm MAIOR QUE A LARGURA DO TJOLO EM CADA FACE NO LADO INTERNO DOBRAR A MANTA PARA CIMA (NÃO PODE HAVER CONTATO DO REBOCO SUPERIOR COM O CONTRAPISO INFERIOR)
- * NO LADO EXTERNO FAZER FRISO NO REBOCO, DESLIGANDO REBOCO SUPERIOR DO INFERIOR
- * A VIGA BALDRAME ABAIXO DA MANTA DEVE SER IMPERMEABILIZADA COM PINTURA ASFALTICA (BETUGOL, VEDAPREN OU SIMILAR) OU CIMENTO POLIMERICO EM 04 DEMEOS CRUZADAS (CIMENCRL, SELA AGUA OU SIMILAR)
- * A VIGA BALDRAME DEVERÁ SER APOIADA SOBRE CAMADA DE 10CM DE BRITA;
- * A VIGA BALDRAME NÃO PODERÁ ESTAR EM CONTATO COM O SOLO.

PISOS

- * COMPACTAR MUITO BEM O SOLO E EXECUTAR CAMADA DE BRITA N.2 DE 20cm;
- * FAZER PISO DE 7,0cm DE ESPESURA e APLICAR ADITIVO IMPERMEABILIZANTE
- * USAR LONA SOBRE A CAMADA DE BRITA;
- * USAR MALHA POP 15x15 04.2mm EM TODOS OS AMBIENTES;

BOX DE BANHEIROS

- * IMPERMEABILIZAÇÃO COM CIMENTO POLIMERICO NO PISO E PAREDES ATÉ A ALTURA DE 1.50M EM 3 DEMEOS;

- * NA LIGAÇÃO PISO PAREDE EXECUTAR MATERIAL PLASTICO, VEDANDO ESSE PONTO DE LIGAÇÃO QUE POSSIVELMENTE APRESENTARÁ FISSURA;

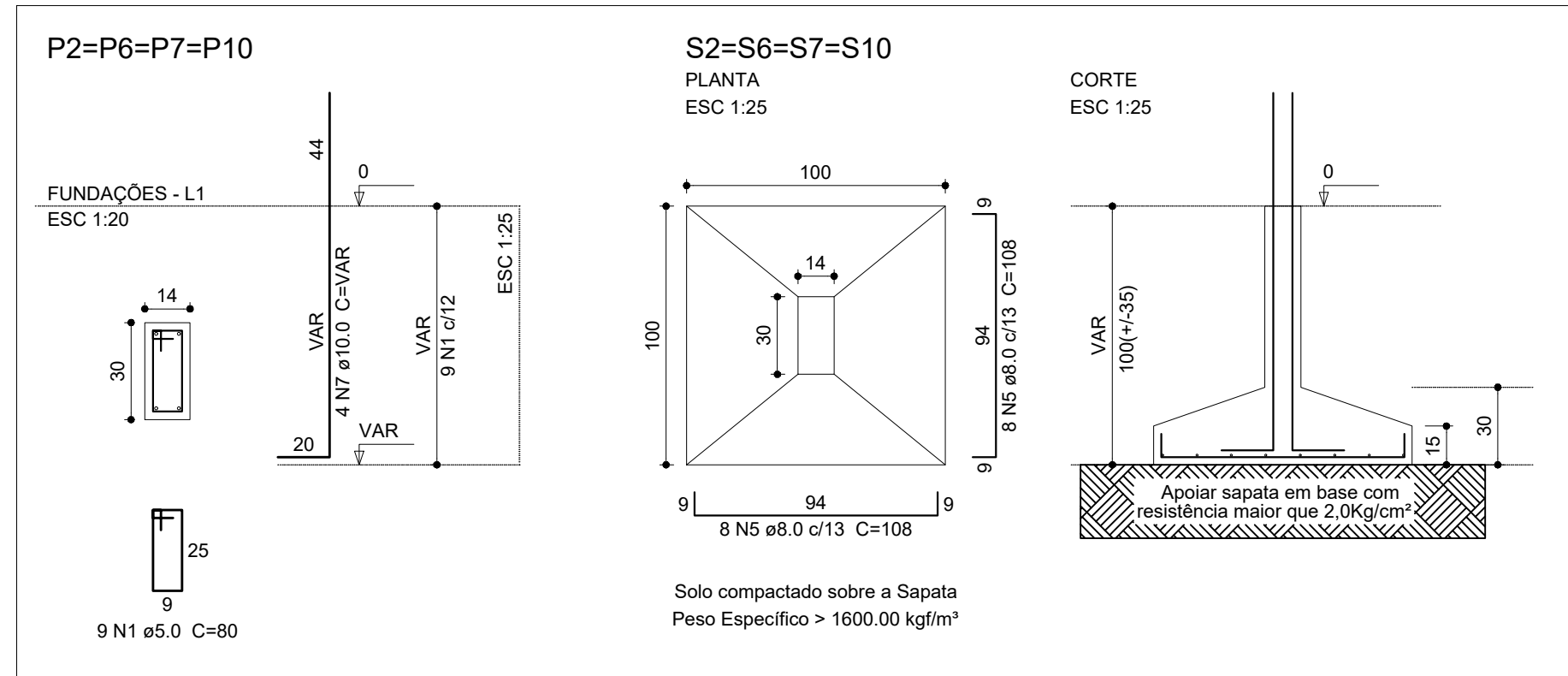
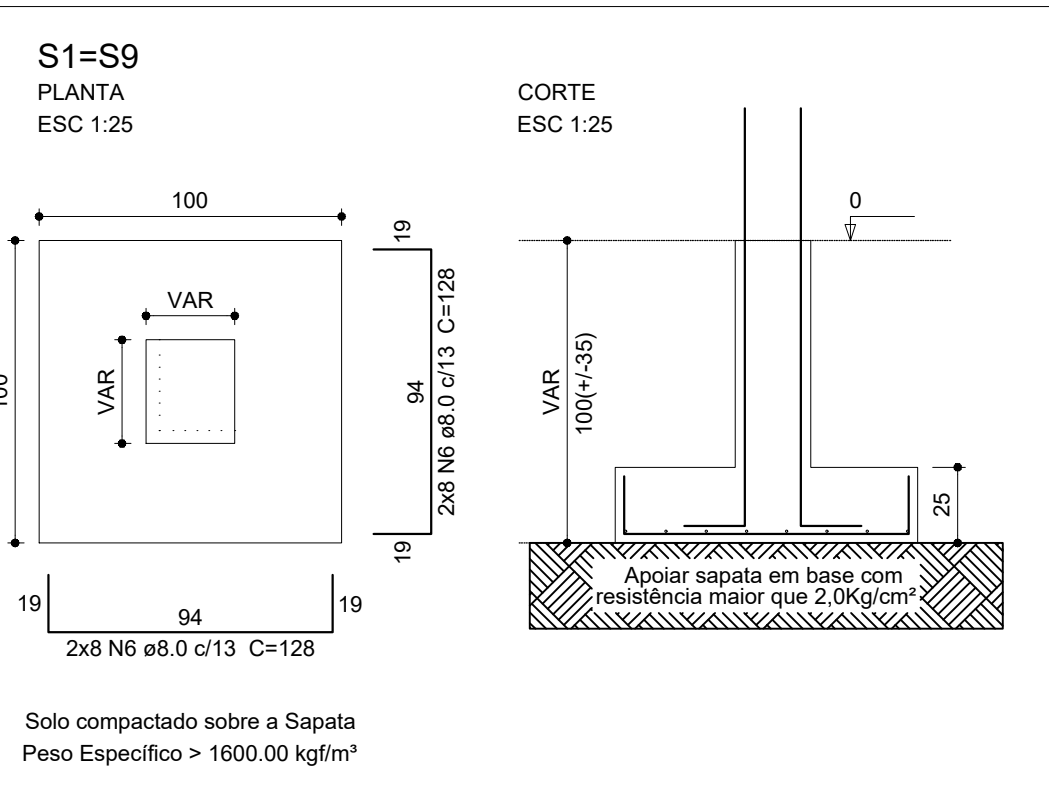
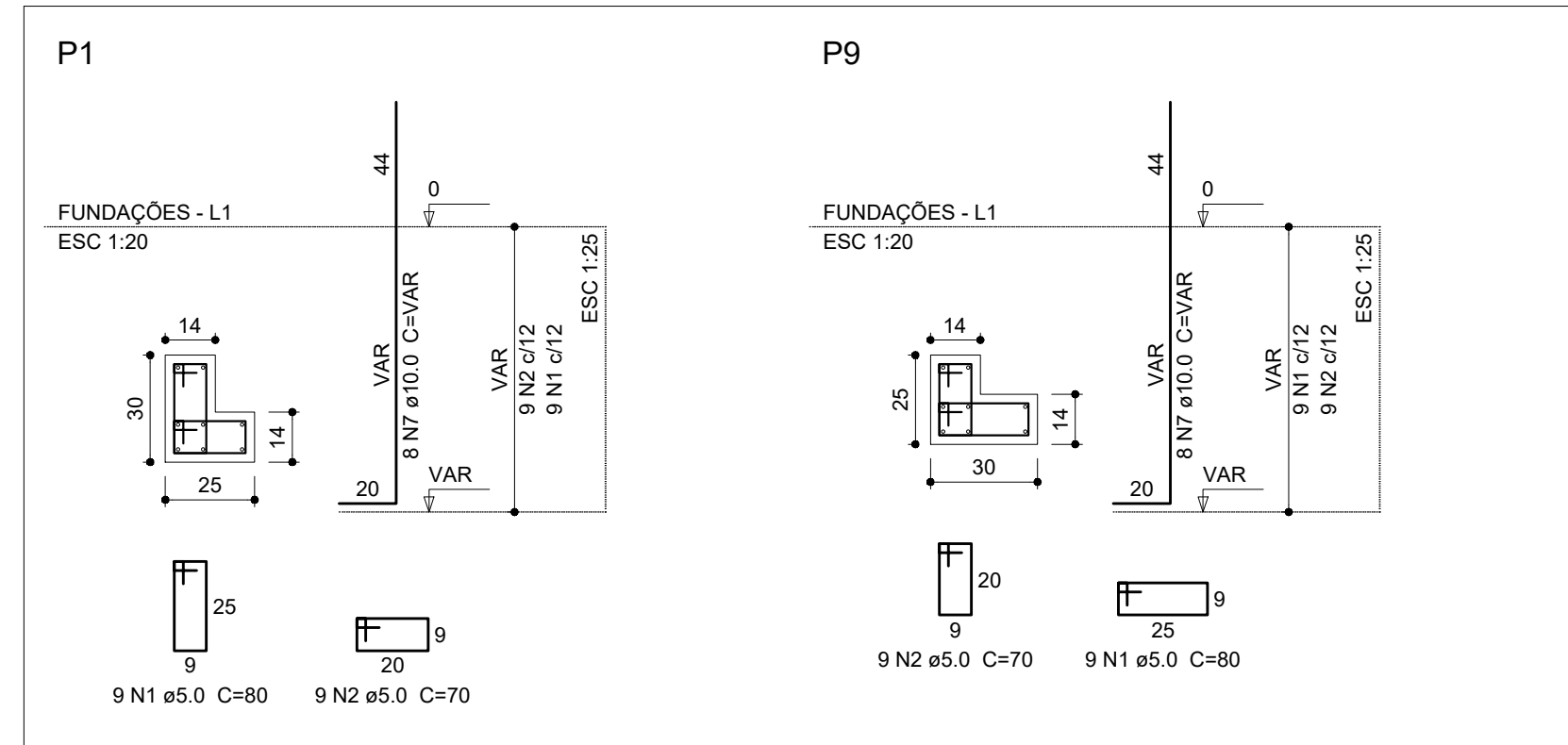
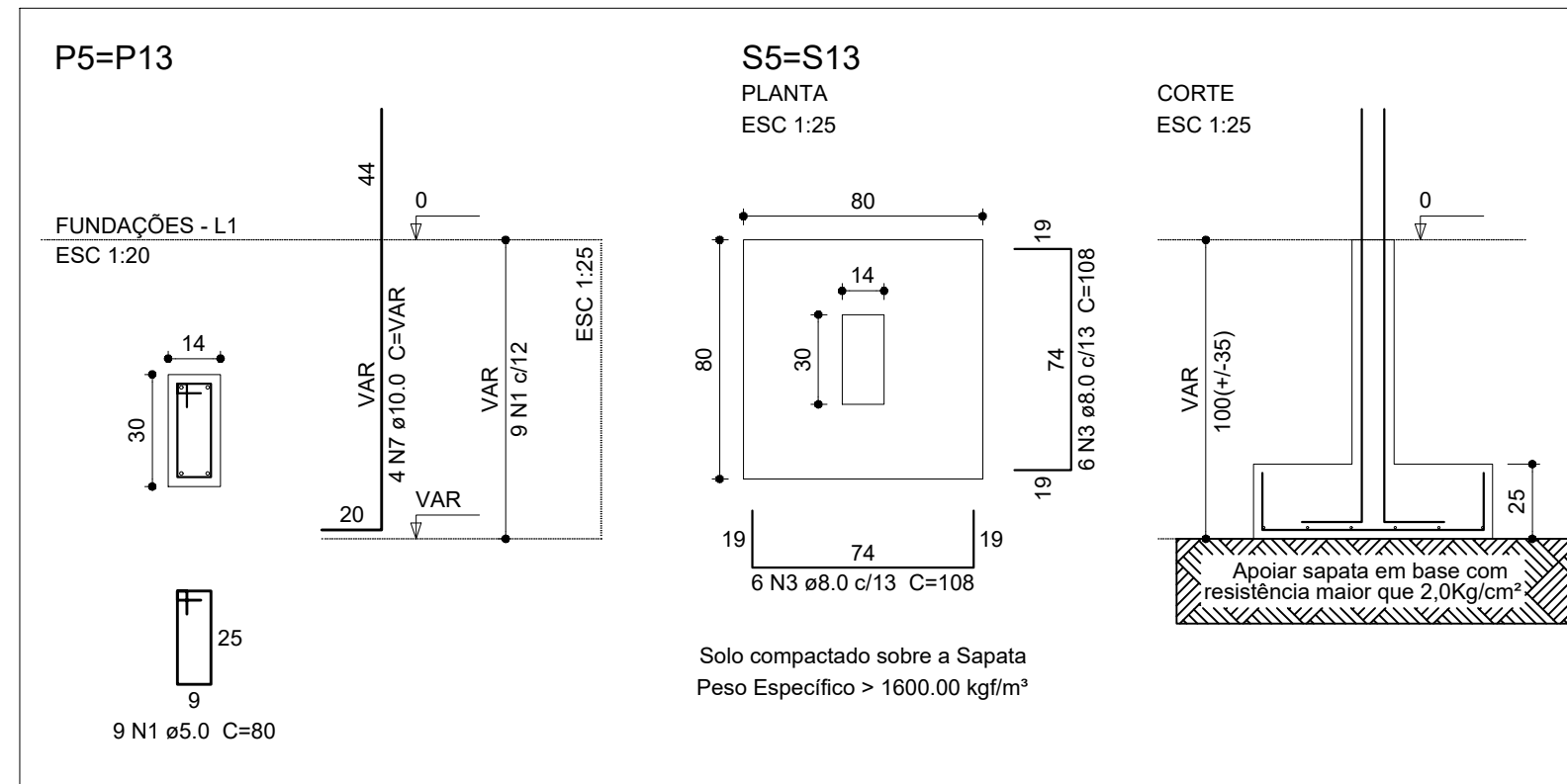
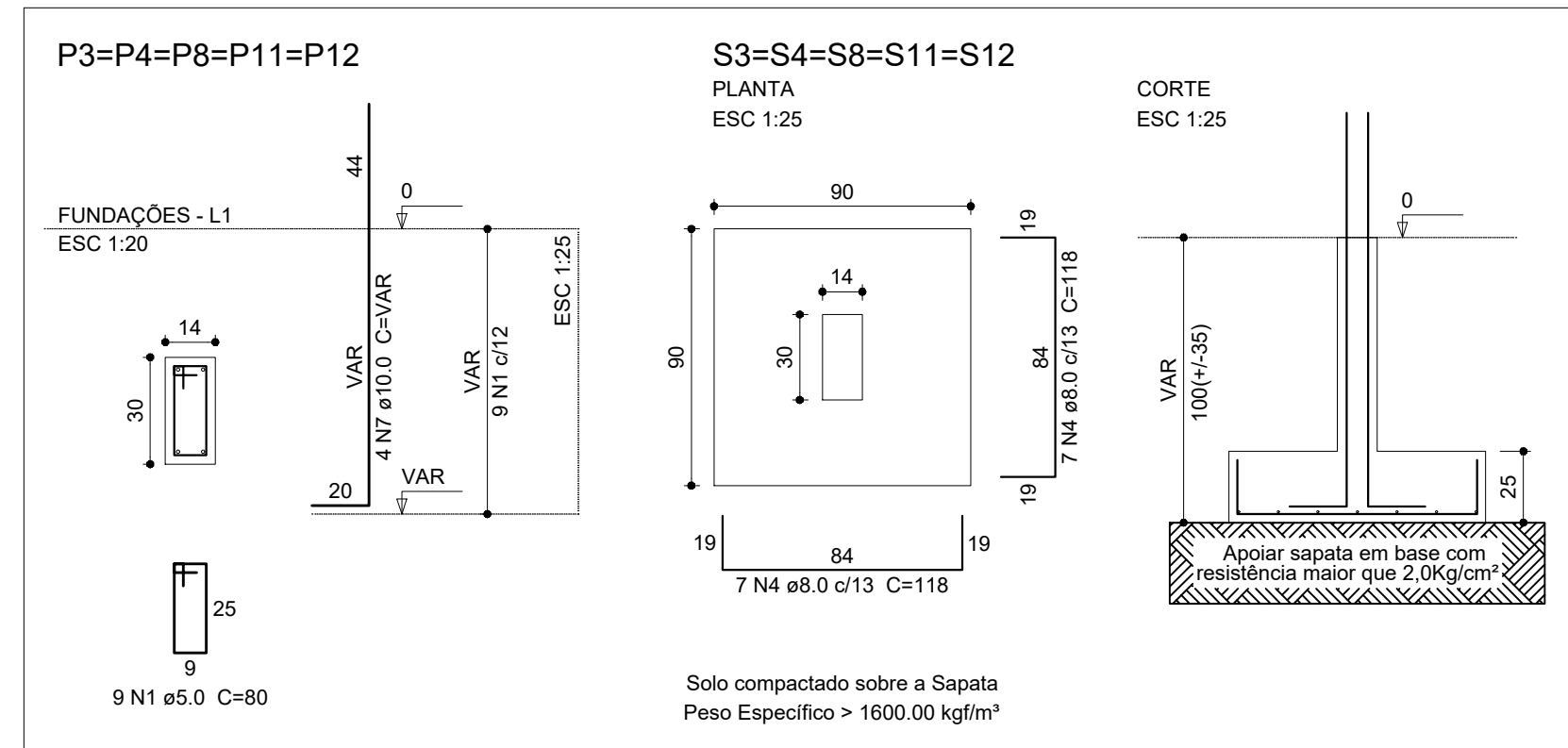
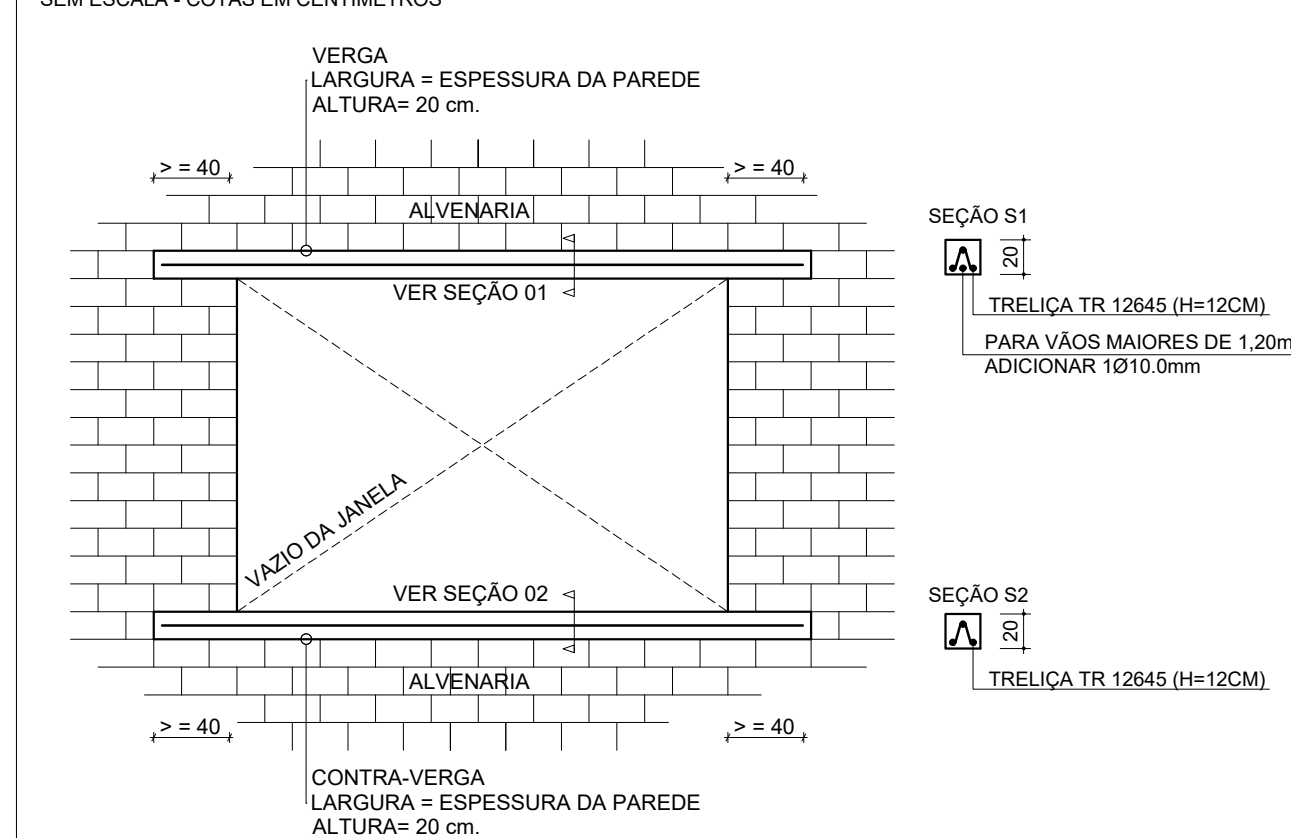
PAREDES DE ALVENARIA

- * EXECUTAR EM TODAS AS PAREDES, NA FACE INTERNA E EXTERNA, 3 DEMÃO DE IMPERMEABILIZANTE A BASE DE CIMENTO POLIMERICO NAS DUAS PRIMEIRAS FIADAS.

NOTAS:

- * SUGERE-SE O USO DE CONCRETO USINADO NAS VIGAS BALDRAMES E CONTRAPISO SEMPRE QUE POSSIVEL;
- * CONSULTAR SEMPRE O MODO DE APLICAÇÃO DO PRODUTO, QUANTIDADE E CONDIÇÕES DO SUBSTRATO DE ACORDO COM O FABRICANTE DO PRODUTO.

DETALHE DAS VERGAS/CONTRA-VERGAS P/ JANELAS E VERGAS P/ PORTAS



SAPATAS E PILARES DE FUNDAÇÃO - BLOCO ADMINISTRATIVO

Escala Indicada

NOTAS IMPORTANTES

- A FUNDAÇÃO APRESENTADA FOI DIMENSIONADA PARA SER APOIADA EM SOLO COM RESISTÊNCIA MÍNIMA DE 2,00KG/CM² E ESTACA ESCAVADA, CONFORME INDICADO;
- FOI ESTIMADO UMA PROFUNDIDADE DE 5,00M PARA A FUNDAÇÃO PROFUNDA BASEADO NA SONDAGEM EXISTENTE, PORÉM ESSA PODERÁ SOFRER ALTERAÇÃO NO MOMENTO DA EXECUÇÃO. PORTANTO A ESTACA DEVERÁ SER EXECUTADA ATÉ ATINGIR O IMPENETRÁVEL SEMPRE;
- O ENGENHEIRO RESPONSÁVEL PELA EXECUÇÃO DA OBRA DEVERÁ CONFERIR A COTA FINAL DE ASSENTAMENTO DAS SAPATAS E DAS ESTACAS. ELE DEVERÁ VERIFICAR TAMBÉM A ESTABILIDADE DAS PAREDES DOS FUROS BEM COMO ACOMPANHAR A CONCRETAGEM DOS MESMOS;
- É DE INTEIRA RESPONSABILIDADE DO FABRICANTE AS LAJES PRÉ-FABRICADAS, FICANDO O FABRICANTE RESPONSÁVEL PELO CÁLCULO, SEGURANÇA E DESEMPENHO DAS MESMAS;
- APLICAR SOBRE A LAJE ARMADURA DE DISTRIBUIÇÃO E NEGATIVOS, CONFORME NECESSIDADE E ESPECIFICAÇÃO DO FABRICANTE (ATENÇÃO ESPECIAL AS LAJES DA CAIXA D'ÁGUA);
- SOLICITAR ART DA LAJE INFORMANDO A SOBRE-CARGA DE SUPORTE, CONFORME ESPECIFICADO EM PROJETO;
- AS ESTRUTURAS METÁLICAS DE COBERTURA TAMBÉM SÃO DE EXCLUSIVA RESPONSABILIDADE DO FABRICANTE, SENDO ESSE O RESPONSÁVEL PELO CÁLCULO, SEGURANÇA E DESEMPENHO DAS MESMAS. A EMPRESA DEVERÁ FORNECER ART DE PROJETO, FABRICAÇÃO E MONTAGEM DAS ESTRUTURAS;
- EXECUTAR VERGA E CONTRA-VERGA EM TODAS AS JANELAS;
- EXECUTAR VERGA EM TODAS AS PORTAS;
- VERIFICAR MEMORIAL DESCRITIVO ANTES DE INICIAR OS SERVIÇOS;
- DEVERÁ SER MANTIDO UM RÍGIDO CONTROLE NA QUALIDADE DOS MATERIAIS BEM COMO NOS SERVIÇOS EXECUTADOS;
- SOLICITAR ANOTAÇÃO DE RESPONSABILIDADE TÉCNICA DA EXECUÇÃO DE TODOS OS SERVIÇOS PRESTADOS/EXECUTADOS;
- COMPATIBILIZAR OS PROJETOS ANTES DE CADA CONCRETAGEM;
- NÃO SERÁ ADMITIDO REDUÇÃO NAS DIMENSÕES DOS ELEMENTOS ESTRUTURAIS (SAPATAS, BLOCOS, VIGAS E PILARES);
- EM CASO DE ALTERAÇÃO DE PROJETO, DÚVIDAS, CONSULTAR O ENGENHEIRO RESPONSÁVEL PELO PROJETO E A FISCALIZAÇÃO ANTES DA EXECUÇÃO DO SERVIÇO;
- USAR MÃO DE OBRA QUALIFICADA;
- UTILIZAR ALVENARIA COM LARGURA DE 14CM.

CONCRETO:
- fck = 25 MPa (CLASSE I - AGRESSIVIDADE FRACA) CONFORME A NBR 6118/2003
- Fator AC = 0,60
- Consumo mínimo de cimento = 350kg/m³

MAQUETE ELETRÔNICA

- MAQUETE ELETRÔNICA APENAS DO PROJETO ESTRUTURAL;



- LEIA O QR CODE AO LADO COM A CÂMERA UM SMARTPHONE, CASO O O APLICATIVO DE FÁBRICA NÃO LEIA QR CODE, DEVERÁ SER INSTALADO UM APLICATIVO PARA POSSIBILITAR A LEITURA DO MESMO;

- O DEVERÁ TER CONEXÃO COM INTERNET;

CARIMBOS E APROVAÇÕES:

PROJETO - RESPONSÁVEL TÉCNICO: EXECUÇÃO - RESPONSÁVEL TÉCNICO: ASSINATURA - PROPRIETÁRIO: (REPRESENTANTE)

REVISÃO DATA ALTERAÇÕES

PROJETO ESTRUTURAL

RUA: XV DE NOVEMBRO, Nº 737
CEP: 89160-015 -CENTRO
RIO DO SUL/SC
FONE/FAX: (47) 3531-4242
E-mail: amavi@amavi.org.br
http://www.amavi.org.br

OBRA: POSTO DE REFRIGERAÇÃO DE LEITE - BLOCO ADMINISTRATIVO

PROPRIETÁRIO: PREFEITURA MUNICIPAL DE WITMARSUM

ENDEREÇO: Estrada Geral Waldheim, S/N - LOCALIDADE WALDHEIM - WITMARSUM/SC

CONTEÚDO:

DESENHO: WDJ/EDUARDO
ÁREA EDIFICAÇÃO: 57,36m²
ÁREA TOTAL: 359,83m²
ESCALA: INDICADA
DATA: 14/03/2019

FOLHA: EST 05/13

TODOS OS DIREITOS RESERVADOS. PROIBIDA A REPRODUÇÃO PARCIAL OU TOTAL. DESENHO VÁLIDO SOMENTE ASSINADO PELO RESPONSÁVEL DO PROJETO.