

FORMAS 200 - BLOCO ADMINISTRATIVO

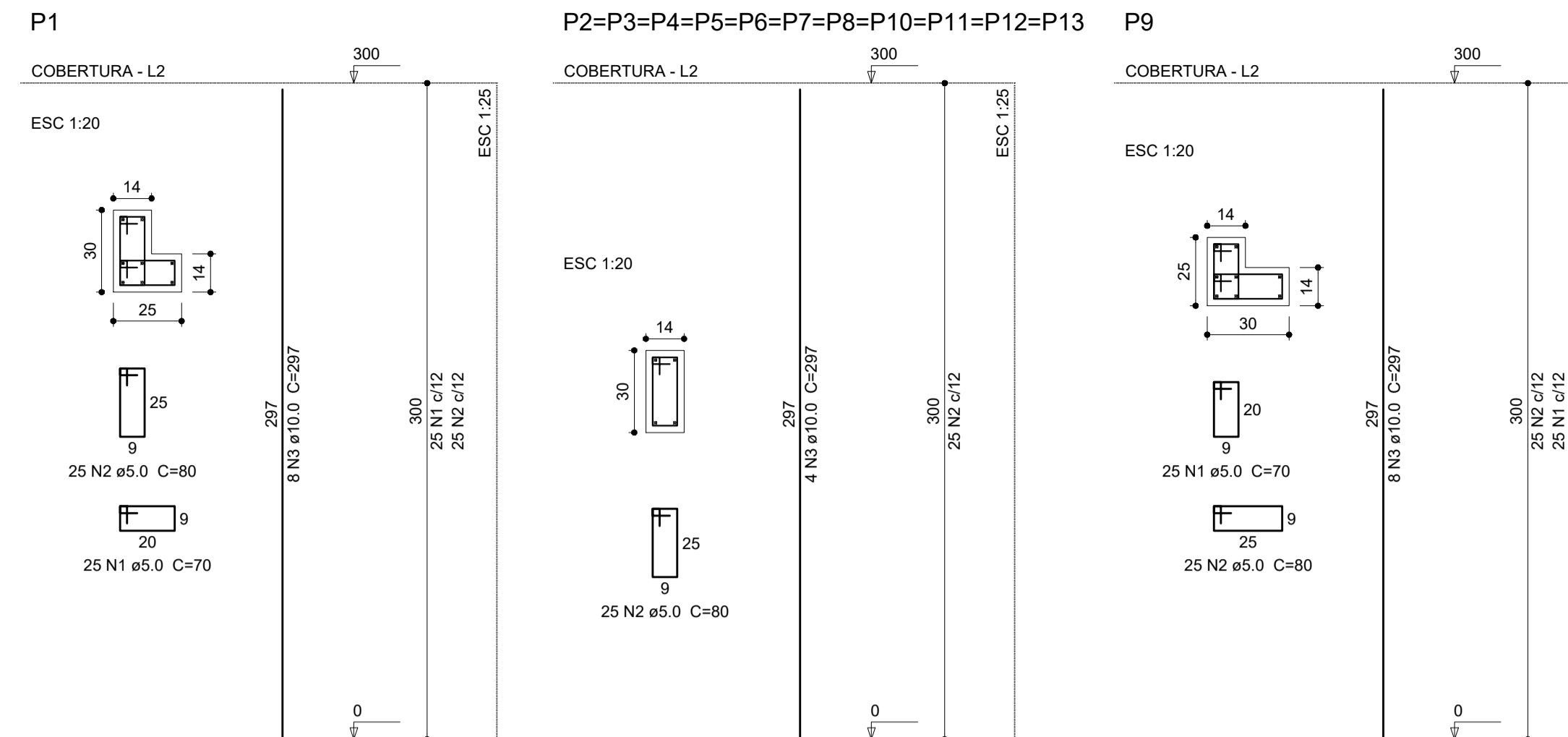
Escala 1/50

Vigas			
Nome	Seção (cm)	Elevação (cm)	Nível (cm)
V200	14x20	0	300
V201	14x20	0	300
V202	14x20	0	300
V203	14x20	0	300
V204	14x20	0	300
V205	14x20	0	300
V206	14x20	0	300
V207	14x20	0	300
V208	14x20	0	300
V209	14x20	0	300

Características dos materiais		
fck	Ecs	
(kgf/cm²)	(kgf/cm²)	
250	238000	

PILARES 200 - BLOCO ADMINISTRATIVO

Escala Indicada



Relação do aço

AÇO	N	DIAM (mm)	QUANT (Barras)	UNIT (cm)	C.TOTAL (cm)
CA60	1	5.0	50	70	3500
CA60	2	5.0	325	80	26000
CA50	3	10.0	60	297	17820

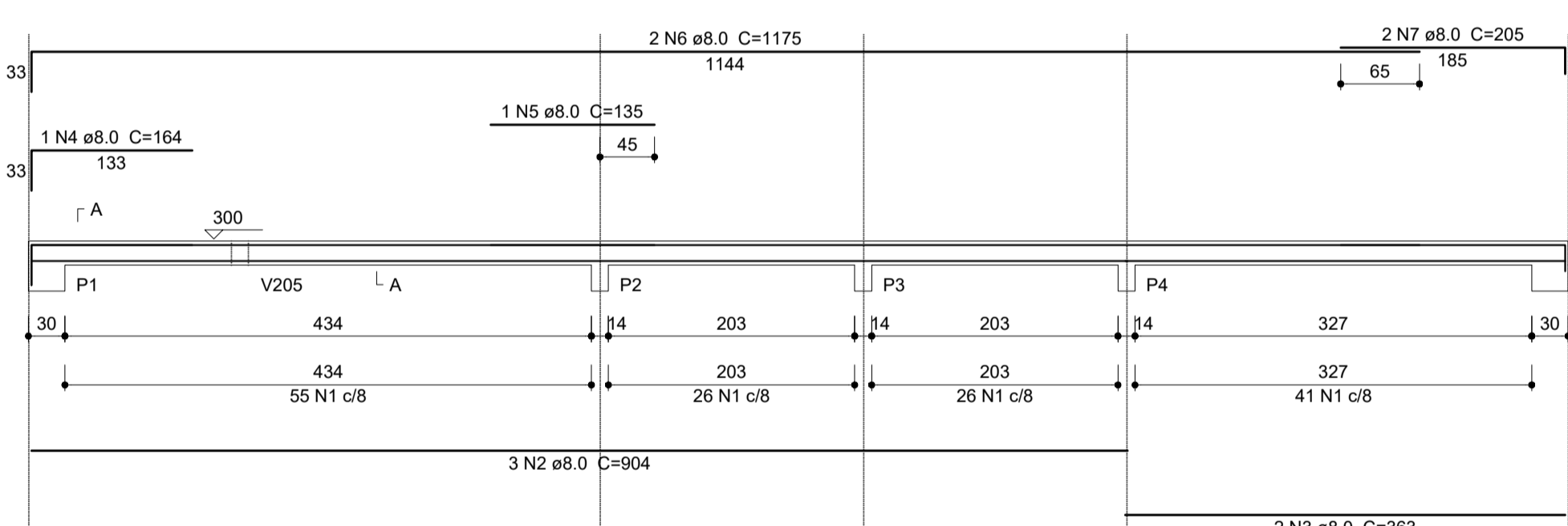
Resumo do aço

AÇO	DIAM (mm)	C.TOTAL (m)	PESO (kg)
CA50	10.0	178.2	109.9
CA60	5.0	295	45.5
PESO TOTAL (kg)			
CA50		109.9	
CA60		45.5	

Volume de concreto (C-25) = 1.73 m³
Área de forma = 35.64 m²

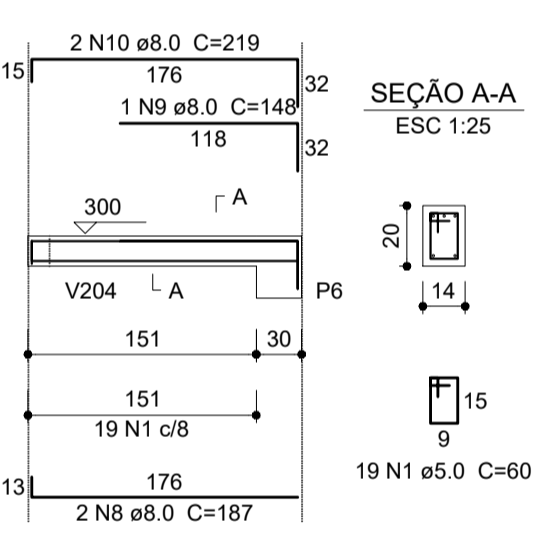
V200

ESC 1:50



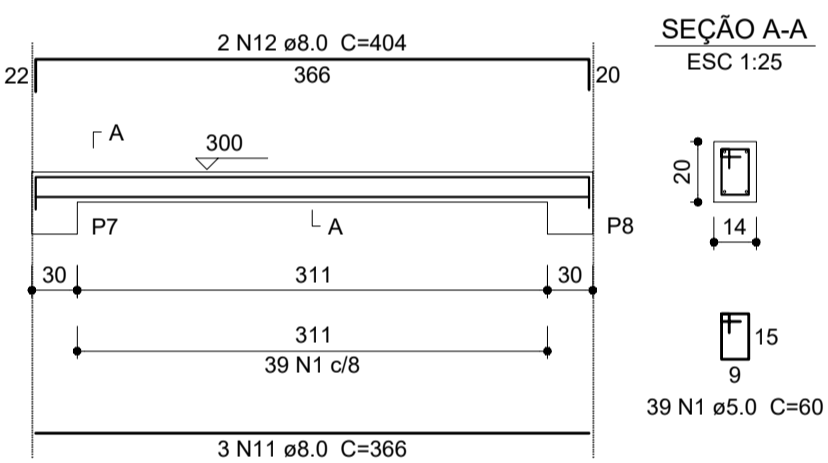
V201

ESC 1:50



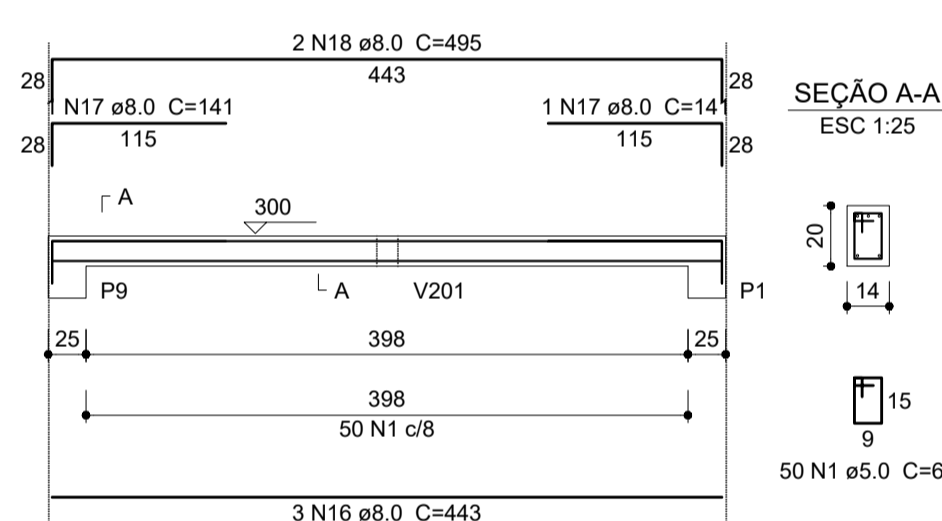
V202

ESC 1:50



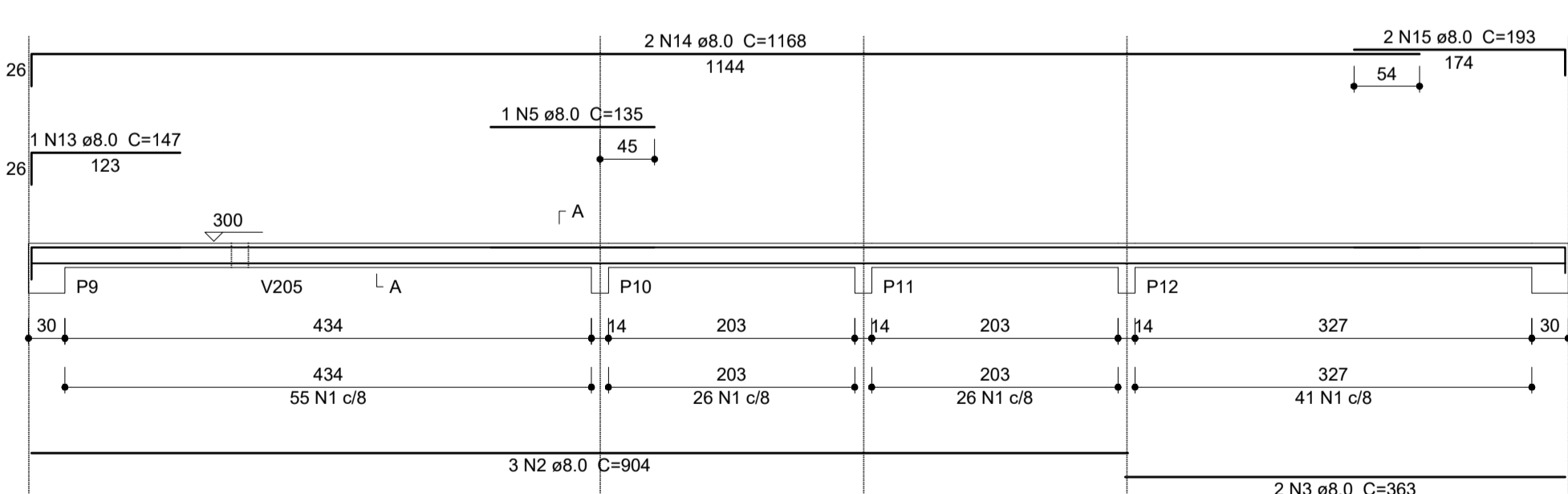
V204

ESC 1:50



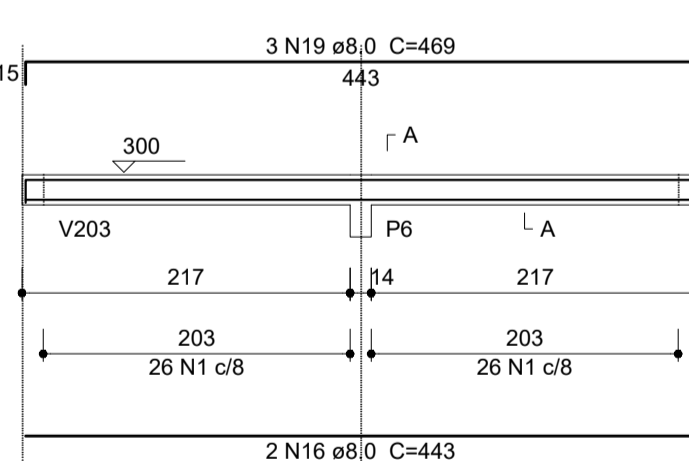
V203

ESC 1:50



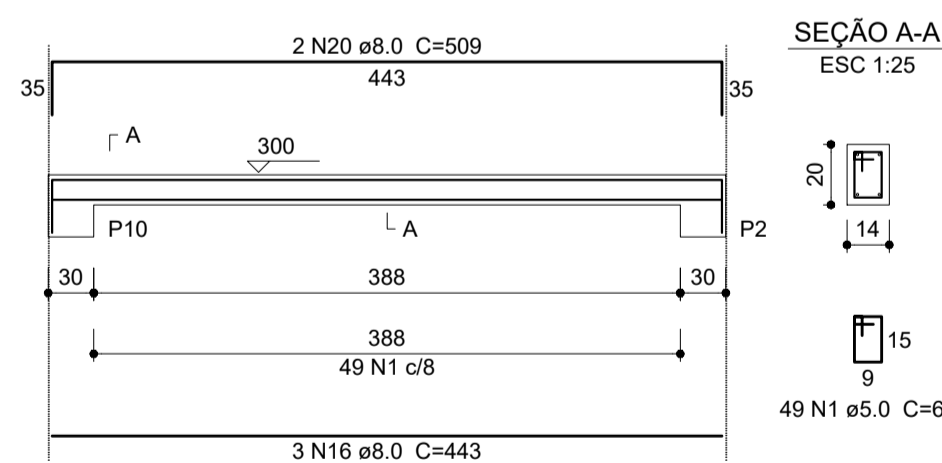
V205

ESC 1:50



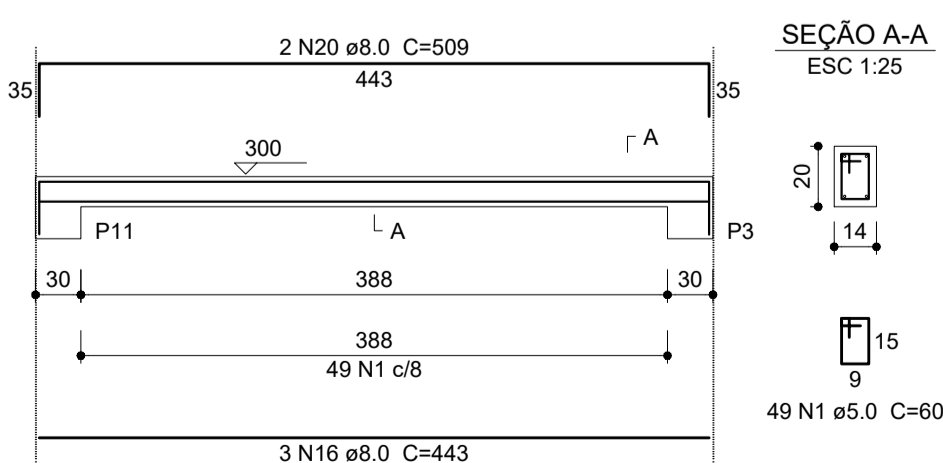
V206

ESC 1:50



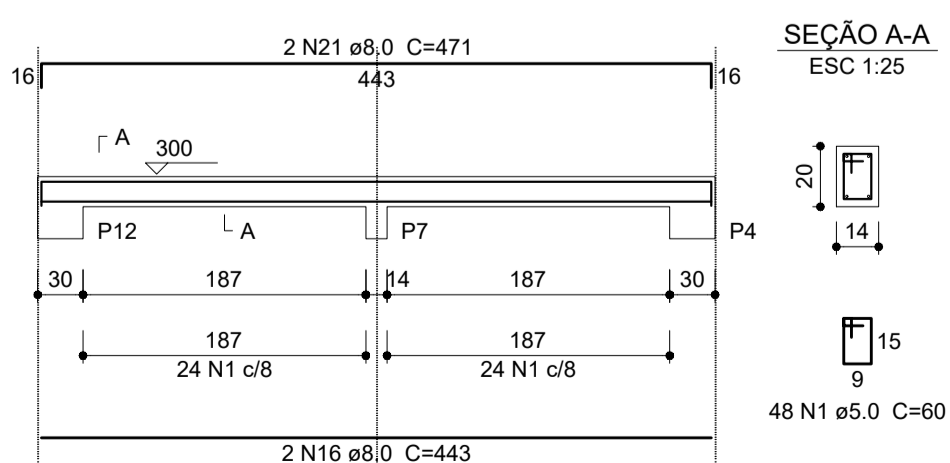
V207

ESC 1:50



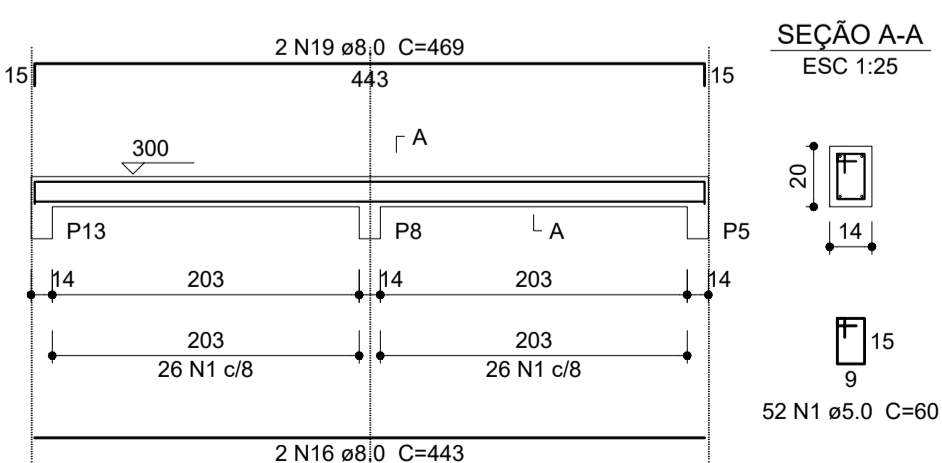
V208

ESC 1:50



V209

ESC 1:50



Relação do aço

AÇO	N	DIAM (mm)	QUANT (Barras)	UNIT (cm)	C.TOTAL (cm)
CA60	1	5.0	654	60	39240
CA50	2	8.0	6	904	5424
	3	8.0	4	363	1452
	4	8.0	1	164	164
	5	8.0	2	135	270
	6	8.0	2	1175	2350
	7	8.0	2	205	410
	8	8.0	2	187	374
	9	8.0	1	148	148
	10	8.0	2	219	438
	11	8.0	3	366	1098
	12	8.0	2	404	808
	13	8.0	1	147	147
	14	8.0	2	1168	2336
	15	8.0	2	193	386
	16	8.0	15	443	6645
	17	8.0	2	141	282
	18	8.0	2	495	990
	19	8.0	5	469	2345
	20	8.0	4	509	2036
	21	8.0	2	471	942

Resumo do aço

AÇO	DIAM (mm)	C.TOTAL (m)	PESO (kg)
CA50	8.0	290.5	114.6
CA60	5.0	392.4	60.5
PESO TOTAL (kg)			
CA50		114.6	
CA60		60.5	

Volume de concreto (C-25) = 1.44 m³
Área de forma = 20.65 m²

VIGAS 200 - BLOCO ADMINISTRATIVO

Escala Indicada

- ### NOTAS IMPORTANTES
- A FUNDAÇÃO APRESENTADA FOI DIMENSIONADA PARA SER APOIADA EM SOLO COM RESISTÊNCIA MÍNIMA DE 2.00KG/CM² E ESTACA ESCAVADA, CONFORME INDICADO;
 - FOI ESTIMADO UMA PROFUNDIDADE DE 5,00M PARA A FUNDAÇÃO PROFUNDA BASEADO NA SONDAGEM EXISTENTE, PORÉM ESSA PODERÁ SOFRER ALTERAÇÃO NO MOMENTO DA EXECUÇÃO. PORTANTO A ESTACA DEVERÁ SER EXECUTADA ATÉ ATINGIR O IMPENETRÁVEL SEMPRE;
 - O ENGENHEIRO RESPONSÁVEL PELA EXECUÇÃO DA OBRA DEVERÁ CONFERIR A COTA FINAL DE ASSENTAMENTO DAS SAPATAS E DAS ESTACAS. ELE DEVERÁ VERIFICAR TAMBÉM A ESTABILIDADE DAS PAREDES DOS FUROS BEM COMO ACOMPANHAR A CONCRETAGEM DOS MESMOS;
 - É DE INTEIRA RESPONSABILIDADE DO FABRICANTE AS LAJES PRÉ-FABRICADAS, FICANDO O FABRICANTE RESPONSÁVEL PELO CÁLCULO, SEGURANÇA E DESEMPENHO DAS MESMAS;
 - APLICAR SOBRE A LAJE ARMADURA DE DISTRIBUIÇÃO E NEGATIVOS, CONFORME NECESSIDADE E ESPECIFICAÇÃO DO FABRICANTE (ATENÇÃO ESPECIAL AS LAJES DA CAIXA D'ÁGUA);
 - SOLICITAR ART DA LAJE INFORMANDO A SOBRE-CARGA DE SUPORTE, CONFORME ESPECIFICADO EM PROJETO;
 - AS ESTRUTURAS METÁLICAS DE COBERTURA TAMBÉM SÃO DE EXCLUSIVA RESPONSABILIDADE DO FABRICANTE, SENDO ESSE O RESPONSÁVEL PELO CÁLCULO, SEGURANÇA E DESEMPENHO DAS MESMAS. A EMPRESA DEVERÁ FORNECER ART DE PROJETO, FABRICAÇÃO E MONTAGEM DAS ESTRUTURAS;
 - EXECUTAR VERGA E CONTRA-VERGA EM TODAS AS JANELAS;
 - EXECUTAR VERGA EM TODAS AS PORTAS;
 - VERIFICAR MEMORIAL DESCRITIVO ANTES DE INICIAR OS SERVIÇOS;
 - DEVERÁ SER MANTIDO UM RÍGIDO CONTROLE NA QUALIDADE DOS MATERIAIS BEM COMO NOS SERVIÇOS EXECUTADOS;
 - SOLICITAR ANOTAÇÃO DE RESPONSABILIDADE TÉCNICA DA EXECUÇÃO DE TODOS OS SERVIÇOS PRESTADOS/EXECUTADOS;
 - COMPATIBILIZAR OS PROJETOS ANTES DE CADA CONCRETAGEM;
 - NÃO SERÁ ADMITIDO REDUÇÃO NAS DIMENSÕES DOS ELEMENTOS ESTRUTURAIS (SAPATAS, BLOCOS, VIGAS E PILARES);
 - EM CASO DE ALTERAÇÃO DE PROJETO, DÚVIDAS, CONSULTAR O ENGENHEIRO RESPONSÁVEL PELO PROJETO E A FISCALIZAÇÃO ANTES DA EXECUÇÃO DO SERVIÇO;
 - USAR MÃO DE OBRA QUALIFICADA;
 - UTILIZAR ALVENARIA COM LARGURA DE 14CM.
- CONCRETO:
- fck = 25 MPa (CLASSE I - AGRESSIVIDADE FRACA) CONFORME A NBR 6118/2003
- Fator AC = 0,60
- Consumo mínimo de cimento = 350Kg/m³

MAQUETE ELETRÔNICA

- MAQUETE ELETRÔNICA APENAS DO PROJETO ESTRUTURAL;
- LEIA O QR CODE AO LADO COM A CÂMERA UM SMARTPHONE, CASO O O APLICATIVO DE FÁBRICA NÃO LEIA QR CODE, DEVERÁ SER INSTALADO UM APLICATIVO PARA POSSIBILITAR A LEITURA DO MESMO;
- O DEVERÁ TER CONEXÃO COM INTERNET;



CARIMBOS E APROVAÇÕES:

PROJETO - RESPONSÁVEL TÉCNICO:	EXECUÇÃO - RESPONSÁVEL TÉCNICO:	ASSINATURA - PROPRIETÁRIO: [REPRESENTANTE]
REVISÃO	DATA	ALTERAÇÕES

PROJETO ESTRUTURAL

AMAVI ASSOCIAÇÃO DOS MUNICÍPIOS DO ALTO VALE DO ITAÍM

RUA: XV DE NOVEMBRO, Nº 737
CEP: 89160-015 -CENTRO
RIO DO SUL/SC
FONE/FAX: (47) 3531-4242
E-mail: amavi@amavi.org.br
http://www.amavi.org.br

OBRA: POSTO DE REFRIGERAÇÃO DE LEITE - BLOCO ADMINISTRATIVO

PROPRIETÁRIO: PREFEITURA MUNICIPAL DE WITMARSUM

ENDEREÇO: Estrada Geral Waldheim, S/N - LOCALIDADE WALDHEIM - WITMARSUM/SC

CONTEÚDO: DESENHO: WDJ/EDUARDO
ÁREA EDIFICAÇÃO: 57,36m²
ÁREA TOTAL: 359,83m²
ESCALA: INDICADA
DATA: 14/03/2019

FOLHA: EST 07/13

TODOS OS DIREITOS RESERVADOS. PROIBIDA A REPRODUÇÃO PARCIAL OU TOTAL. DESENHO VÁLIDO SOMENTE ASSINADO PELO RESPONSÁVEL DO PROJETO.