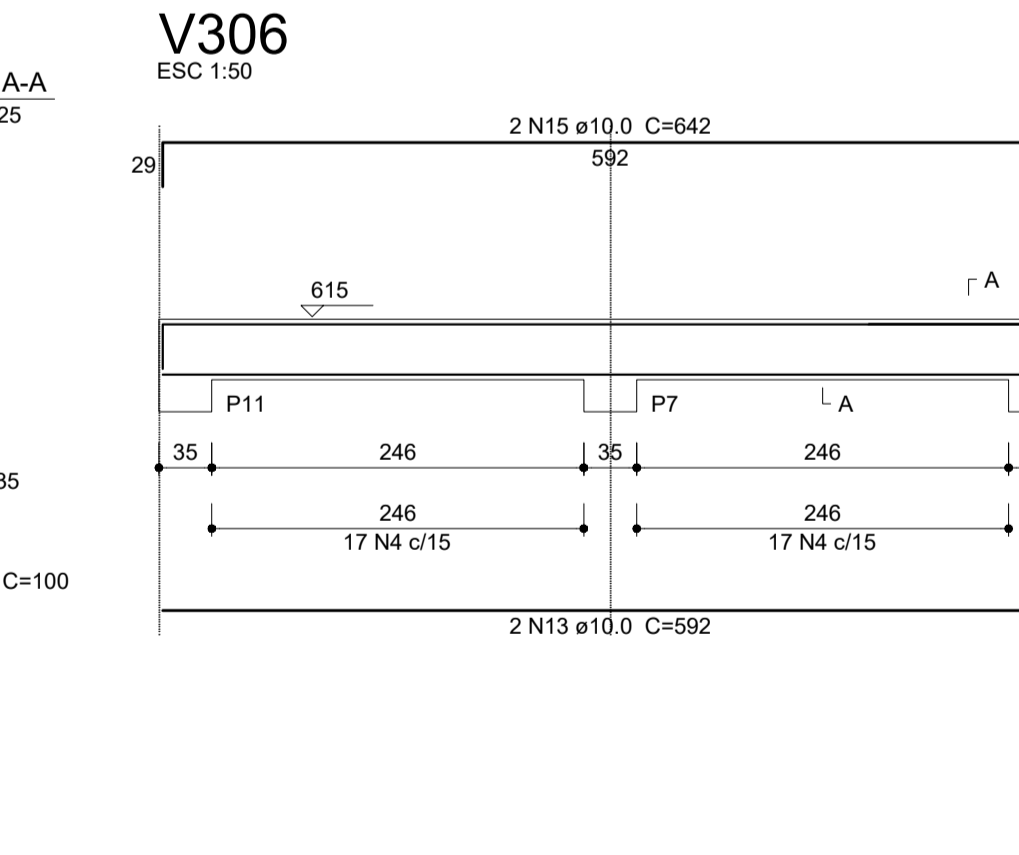
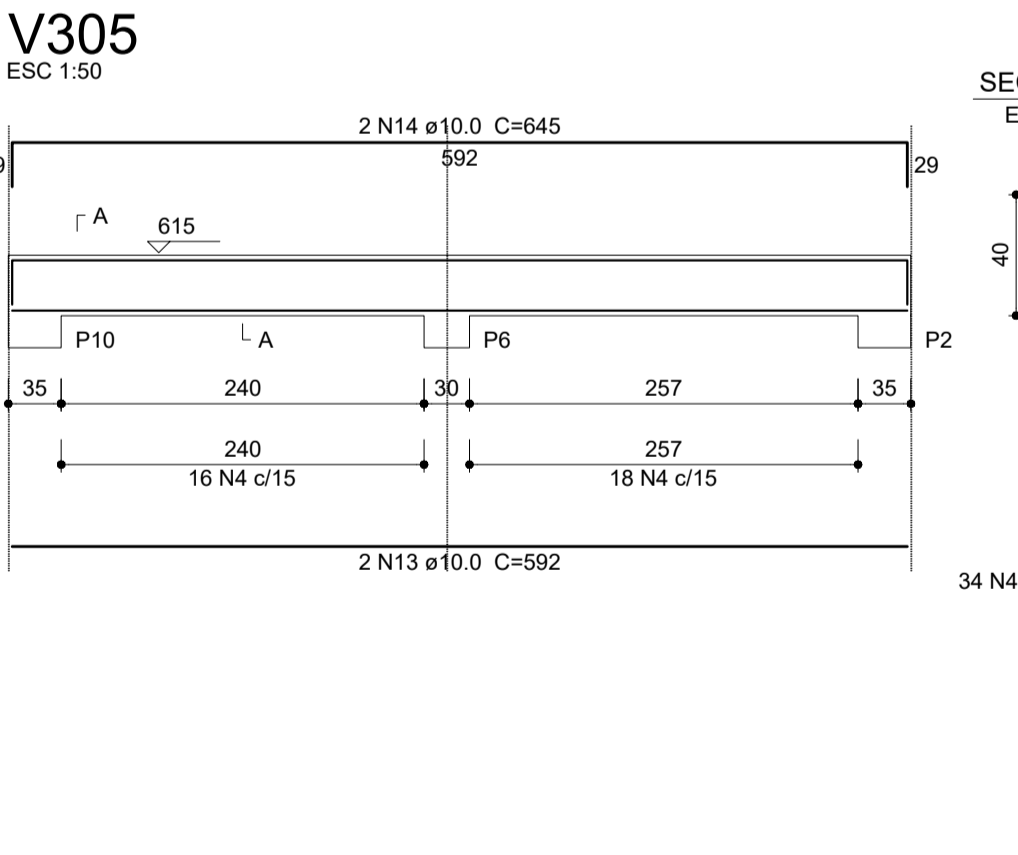
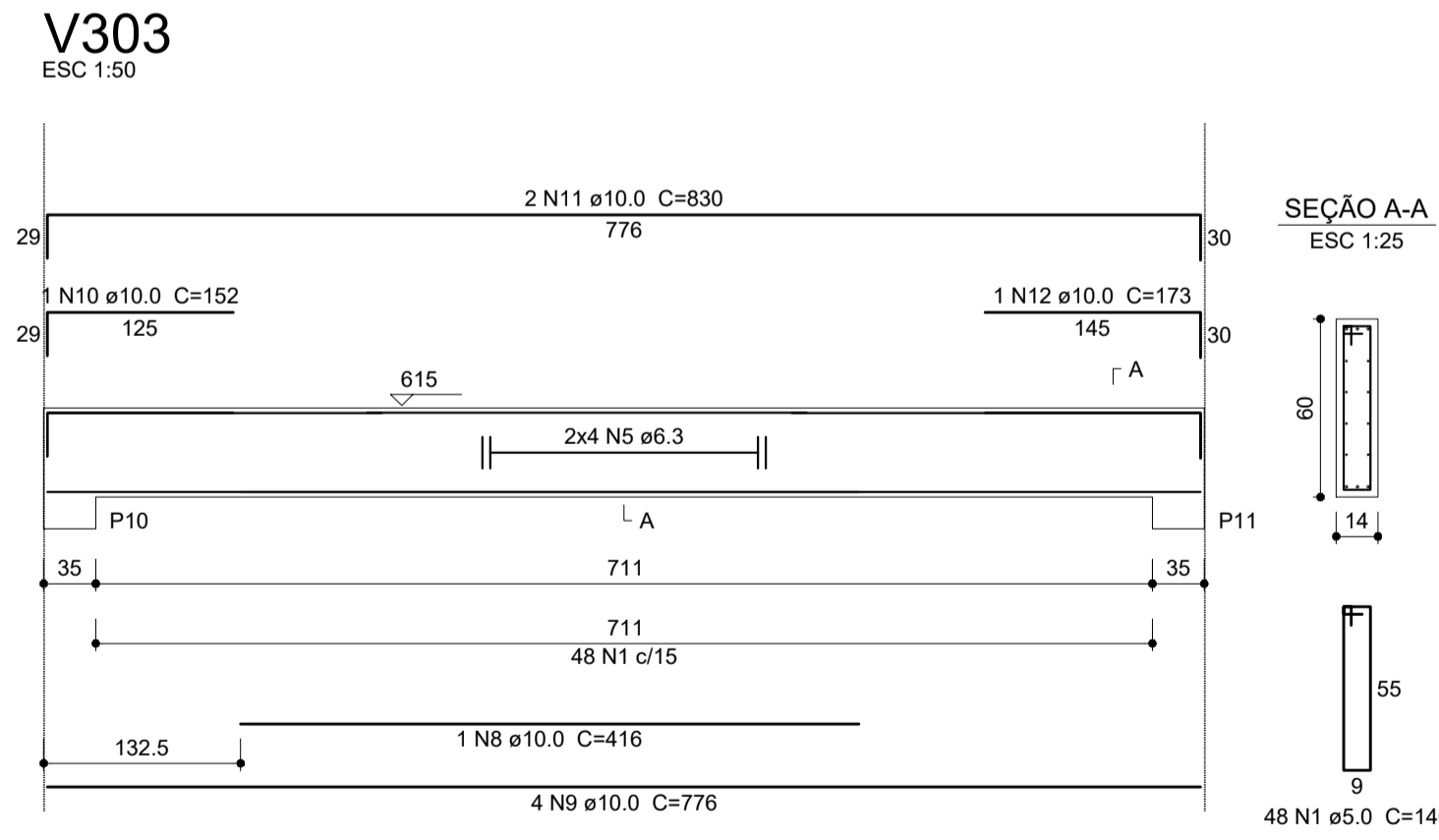
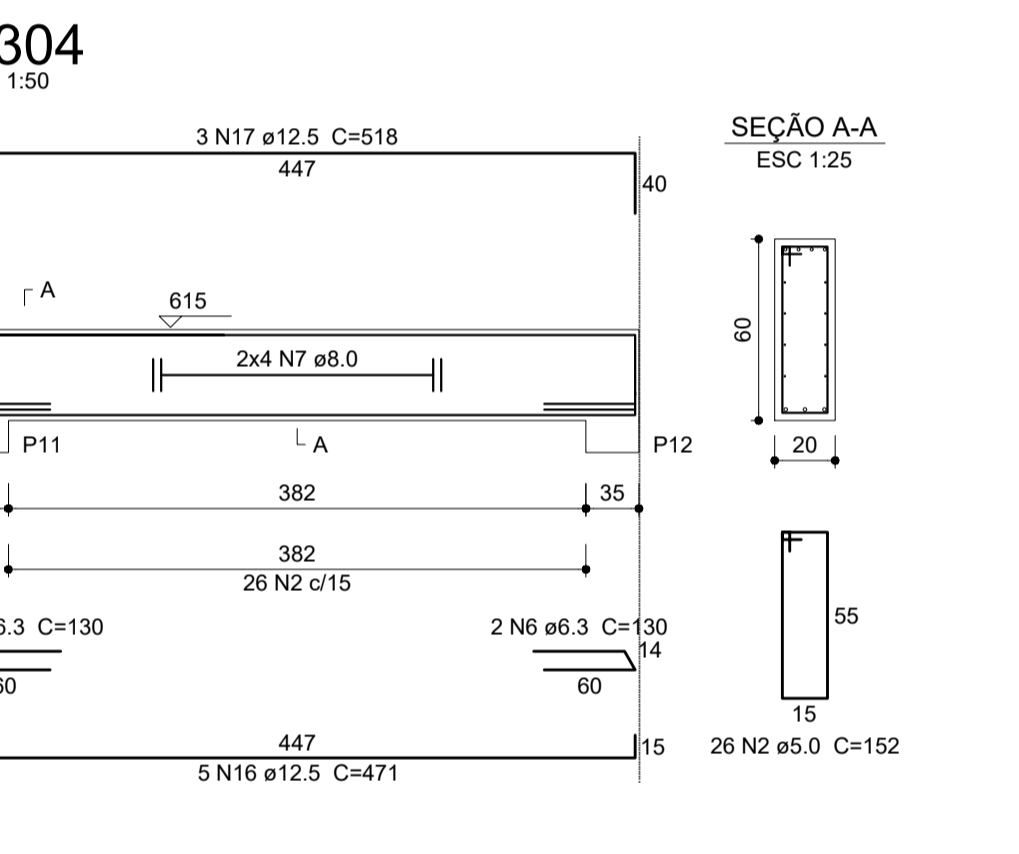
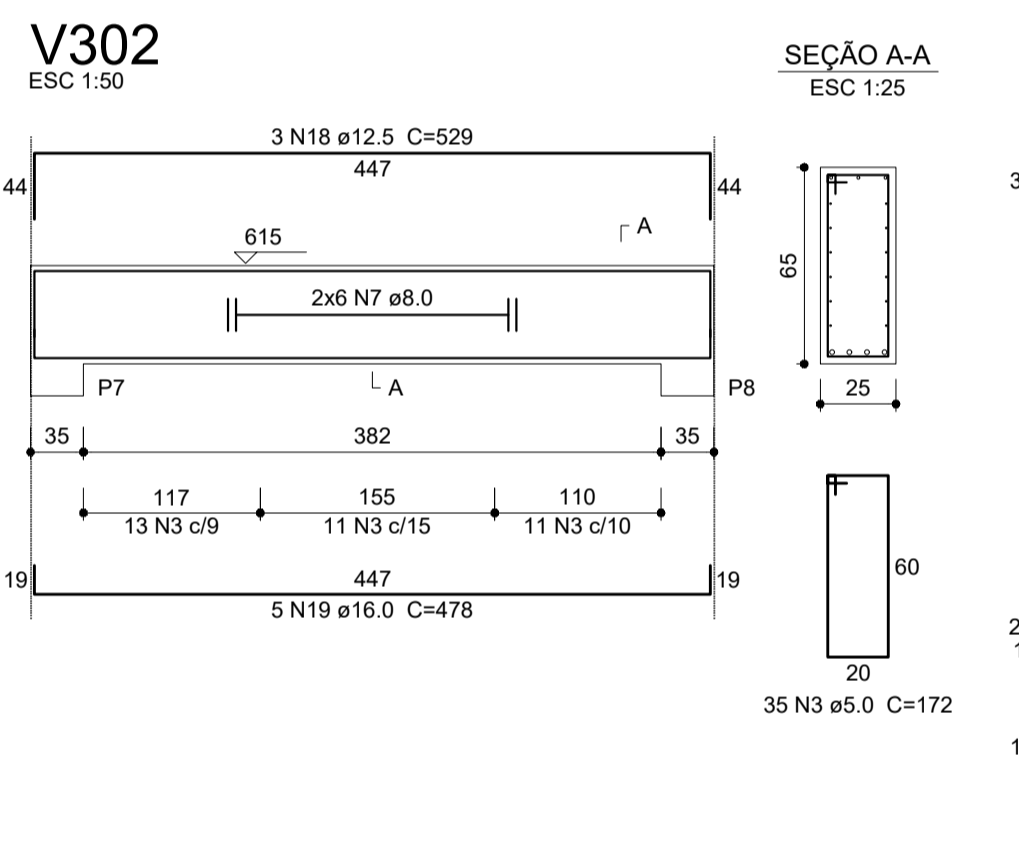
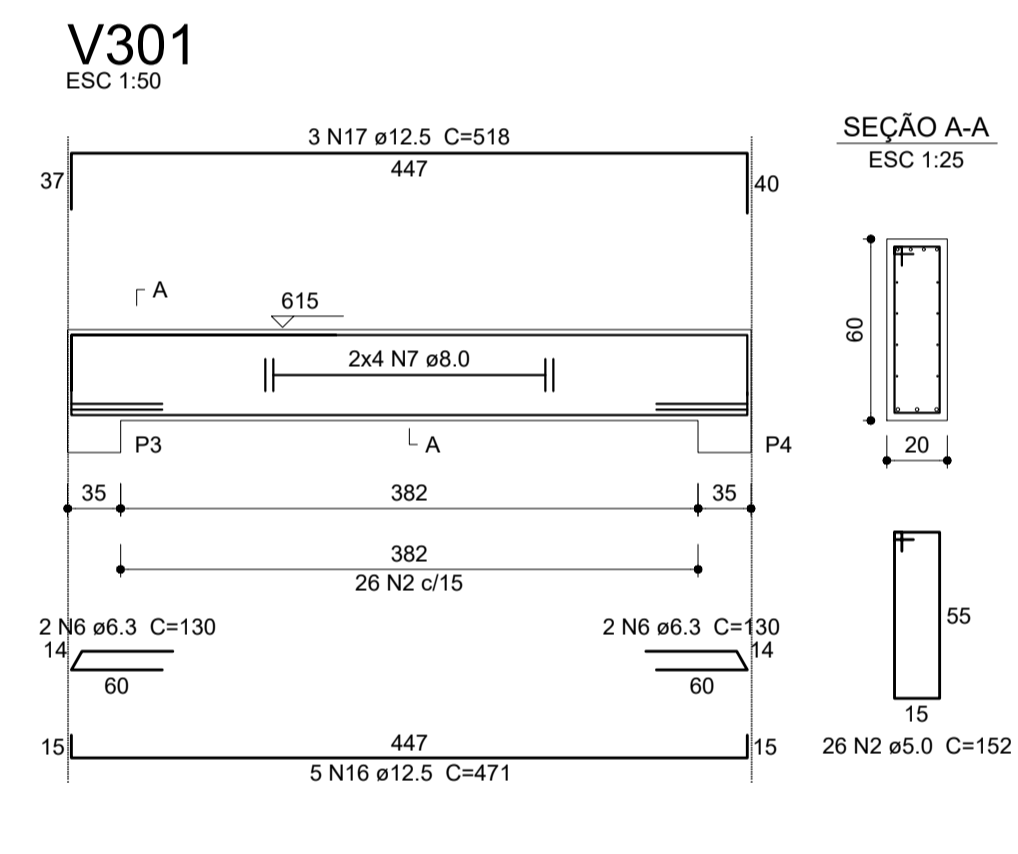
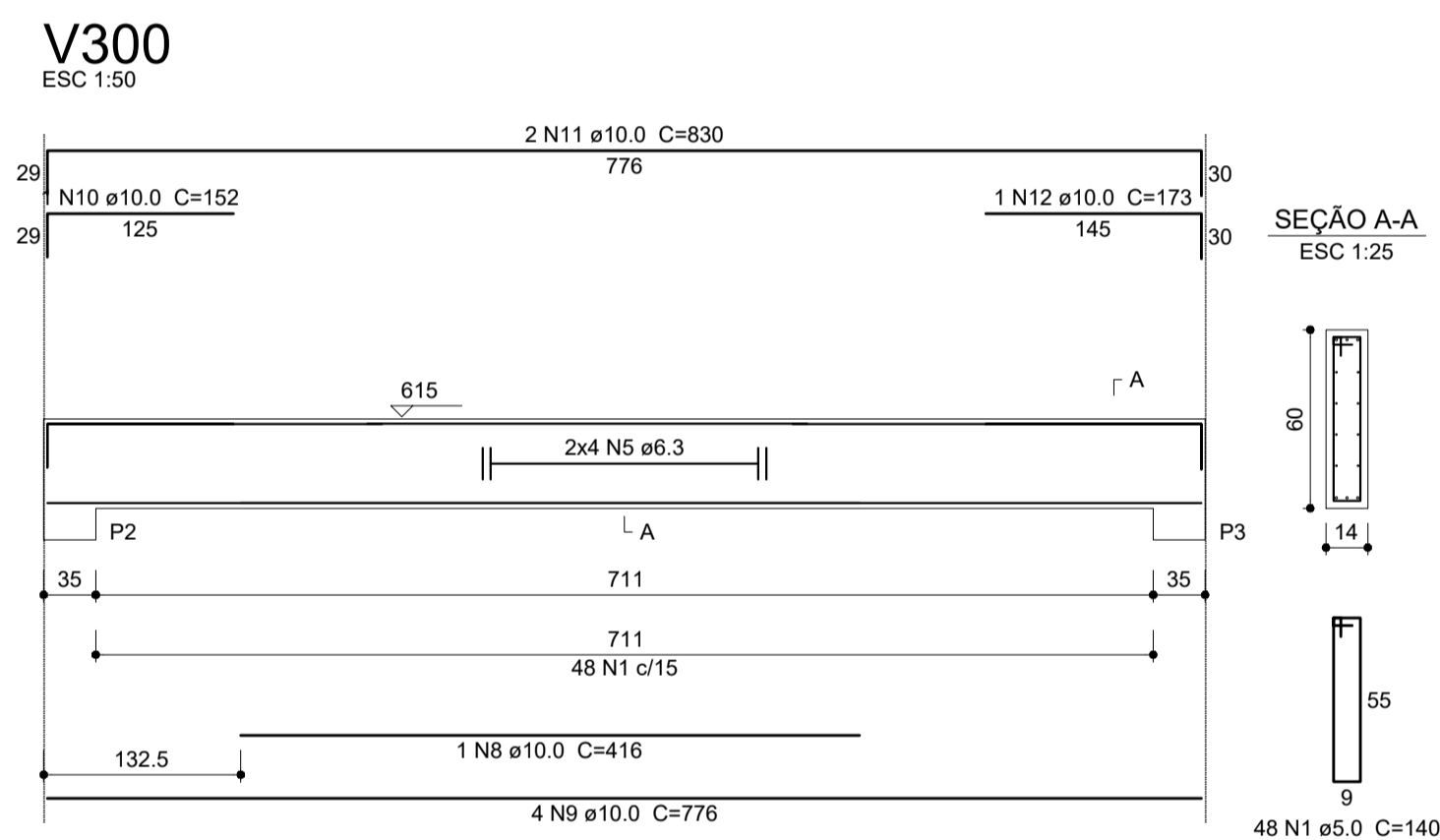


Vigas			
Nome	Seção (cm)	Elevação (cm)	Nível (cm)
V300	14x60	0	615
V301	20x60	0	615
V302	25x65	0	615
V303	14x60	0	615
V304	20x60	0	615
V305	14x40	0	615
V306	14x40	0	615
V307	14x40	0	615

Características dos materiais	
fck (kgf/cm²)	Ecs (kgf/cm³)
250	238000

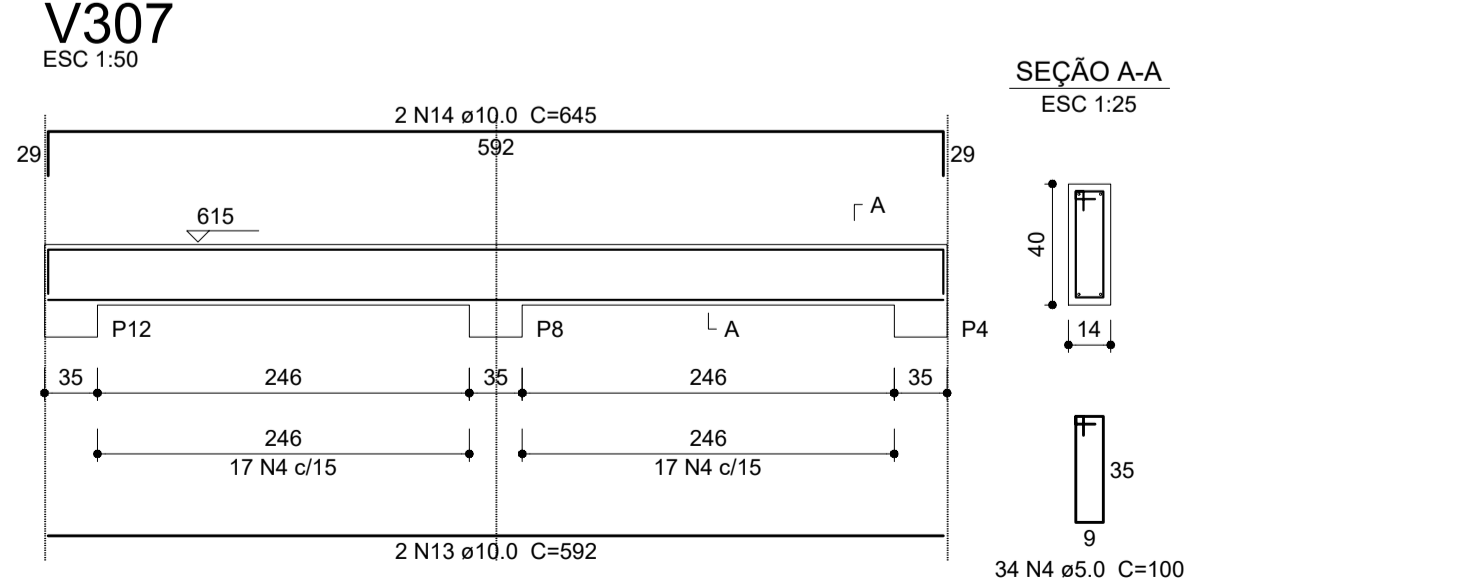
### FORMAS 300 - CALDEIRA

Escala 1/50



Relação do aço

ACO	N	DIAM (mm)	QUANT (Barras)	UNIT (cm)	C.TOTAL (cm)	
CA80	1	5.0	96	140	13440	
	2	5.0	52	152	7904	
	3	5.0	35	172	6020	
	4	5.0	102	100	10200	
	CA50	5	6.3	16	CORR	11376
		6	6.3	8	130	1040
	7	8.0	28	CORR	10696	
	8	10.0	2	416	832	
	9	10.0	8	776	6208	
	10	10.0	2	152	304	
	11	10.0	4	830	3320	
12	10.0	2	173	346		
13	10.0	6	592	3552		
14	10.0	4	645	2580		
15	10.0	2	642	1284		
16	12.5	10	471	4710		
17	12.5	6	518	3108		
18	12.5	3	529	1587		
19	16.0	5	478	2390		



Resumo do aço

ACO	DIAM (mm)	C.TOTAL (m)	PESO (kg)
CA50	6.3	124.2	30.4
	8.0	107	42.2
	10.0	184.3	113.6
	12.5	94.1	90.6
	16.0	23.9	37.7
CA80	5.0	375.7	57.9
PESO TOTAL (kg)			
CA50	314.5		
CA80	57.9		

Volume de concreto (C-25) = 3.56 m³  
Área de forma = 46.07 m²

### VIGAS 300 - CALDEIRA

Escala Indicada

### NOTAS IMPORTANTES

- A FUNDAÇÃO APRESENTADA FOI DIMENSIONADA PARA SER APOIADA EM SOLO COM RESISTÊNCIA MÍNIMA DE 2,00KG/CM² E ESTACA ESCAVADA, CONFORME INDICADO;
- FOI ESTIMADO UMA PROFUNDIDADE DE 5,00M PARA A FUNDAÇÃO PROFUNDA BASEADO NA SONDAGEM EXISTENTE, PORÉM ESSA PODERÁ SOFRER ALTERAÇÃO NO MOMENTO DA EXECUÇÃO. PORTANTO A ESTACA DEVERÁ SER EXECUTADA ATÉ ATINGIR O IMPENETRÁVEL SEMPRE;
- O ENGENHEIRO RESPONSÁVEL PELA EXECUÇÃO DA OBRA DEVERÁ CONFERIR A COTA FINAL DE ASSENTAMENTO DAS SAPATAS E DAS ESTACAS. ELE DEVERÁ VERIFICAR TAMBÉM A ESTABILIDADE DAS PAREDES DOS FUIROS BEM COMO ACOMPANHAR A CONCRETAGEM DOS MESMOS;
- É DE INTEIRA RESPONSABILIDADE DO FABRICANTE AS LAJES PRÉ-FABRICADAS, FICANDO O FABRICANTE RESPONSÁVEL PELO CÁLCULO, SEGURANÇA E DESEMPENHO DAS MESMAS;
- APLICAR SOBRE A LAJE ARMADURA DE DISTRIBUIÇÃO E NEGATIVOS, CONFORME NECESSIDADE E ESPECIFICAÇÃO DO FABRICANTE (ATENÇÃO ESPECIAL AS LAJES DA CAIXA DÁGUA);
- SOLICITAR ART DA LAJE INFORMANDO A SOBRE-CARGA DE SUPORTE, CONFORME ESPECIFICADO EM PROJETO;
- AS ESTRUTURAS METÁLICAS DE COBERTURA TAMBÉM SÃO DE EXCLUSIVA RESPONSABILIDADE DO FABRICANTE, SENDO ESSE O RESPONSÁVEL PELO CÁLCULO, SEGURANÇA E DESEMPENHO DAS MESMAS. A EMPRESA DEVERÁ FORNECER ART DE PROJETO, FABRICAÇÃO E MONTAGEM DAS ESTRUTURAS;
- EXECUTAR VERGA E CONTRA-VERGA EM TODAS AS JANELAS;
- EXECUTAR VERGA EM TODAS AS PORTAS;
- VERIFICAR MEMORIAL DESCRITIVO ANTES DE INICIAR OS SERVIÇOS;
- DEVERÁ SER MANTIDO UM RÍGIDO CONTROLE NA QUALIDADE DOS MATERIAIS BEM COMO NOS SERVIÇOS EXECUTADOS;
- SOLICITAR ANOTAÇÃO DE RESPONSABILIDADE TÉCNICA DA EXECUÇÃO DE TODOS OS SERVIÇOS PRESTADOS/EXECUTADOS;
- COMPATIBILIZAR OS PROJETOS ANTES DE CADA CONCRETAGEM;
- NÃO SERÁ ADMITIDO REDUÇÃO NAS DIMENSÕES DOS ELEMENTOS ESTRUTURAIS (SAPATAS, BLOCOS, VIGAS E PILARES);
- EM CASO DE ALTERAÇÃO DE PROJETO, DÚVIDAS, CONSULTAR O ENGENHEIRO RESPONSÁVEL PELO PROJETO E A FISCALIZAÇÃO ANTES DA EXECUÇÃO DO SERVIÇO;
- USAR MÃO DE OBRA QUALIFICADA;
- UTILIZAR ALVENARIA COM LARGURA DE 14CM.

CONCRETO:  
- fck = 25 MPa (CLASSE I - AGRESSIVIDADE FRACA) CONFORME A NBR 6118/2003  
- Fator AC = 0,60  
- Consumo mínimo de cimento = 350Kg/m³

### MAQUETE ELETRÔNICA

- MAQUETE ELETRÔNICA APENAS DO PROJETO ESTRUTURAL;
- LEIA O QR CODE AO LADO COM A CÂMERA UM SMARTPHONE, CASO O O APLICATIVO DE FÁBRICA NÃO LEIA QR CODE, DEVERÁ SER INSTALADO UM APLICATIVO PARA POSSIBILITAR A LEITURA DO MESMO;
- O DEVERÁ TER CONEXÃO COM INTERNET;



CARIMBOS E APROVAÇÕES:

PROJETO - RESPONSÁVEL TÉCNICO:	EXECUÇÃO - RESPONSÁVEL TÉCNICO:	ASSINATURA - PROPRIETÁRIO: (REPRESENTANTE)
REVISÃO	DATA	ALTERAÇÕES

### PROJETO ESTRUTURAL

RUA: XV DE NOVEMBRO, Nº 737  
CEP: 89160-015 -CENTRO  
RIO DO SUL/SC  
FONE/FAX: (47) 3531-4242  
E-mail: amavi@amavi.org.br  
http://www.amavi.org.br

OBRA: POSTO DE REFRIGERAÇÃO DE LEITE - CALDEIRA  
PROPRIETÁRIO: PREFEITURA MUNICIPAL DE WITMARSUM  
ENDEREÇO: Estrada Geral Waldheim, S/N - LOCALIDADE WALDHEIM - WITMARSUM/SC  
CONTEÚDO: DESENHO: WDJ/EDUARDO  
ÁREA EDIFICAÇÃO: 91,08m²  
ÁREA TOTAL: 359,83m²  
ESCALA: INDICADA  
DATA: 14/03/2019  
FOLHA: EST 12/13

TODOS OS DIREITOS RESERVADOS. PROIBIDA A REPRODUÇÃO PARCIAL OU TOTAL. DESENHO VÁLIDO SOMENTE ASSINADO PELO RESPONSÁVEL DO PROJETO.