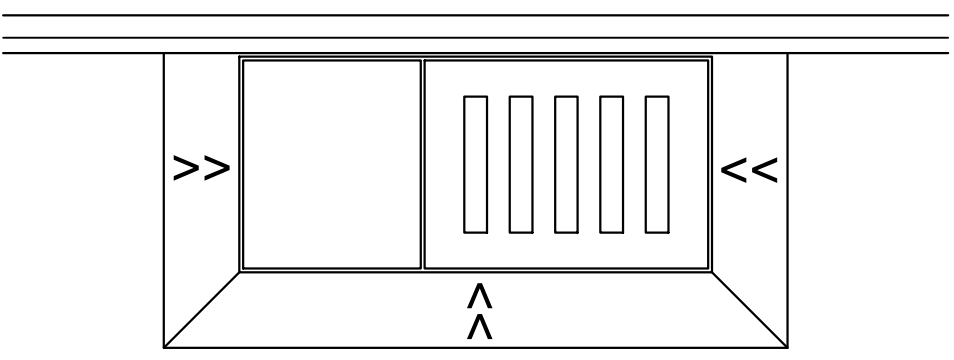
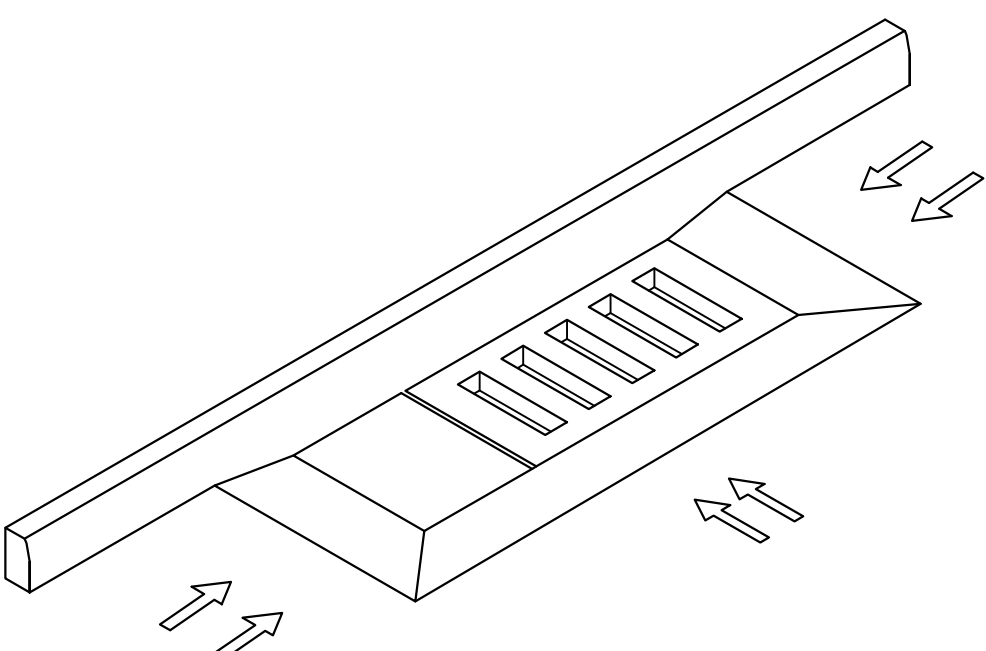


DETALHE DA RAMPA PARA GRELHA



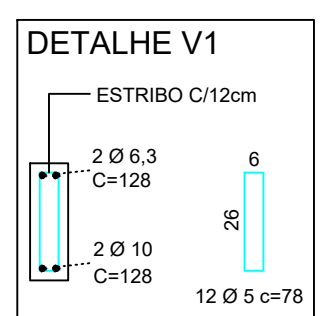
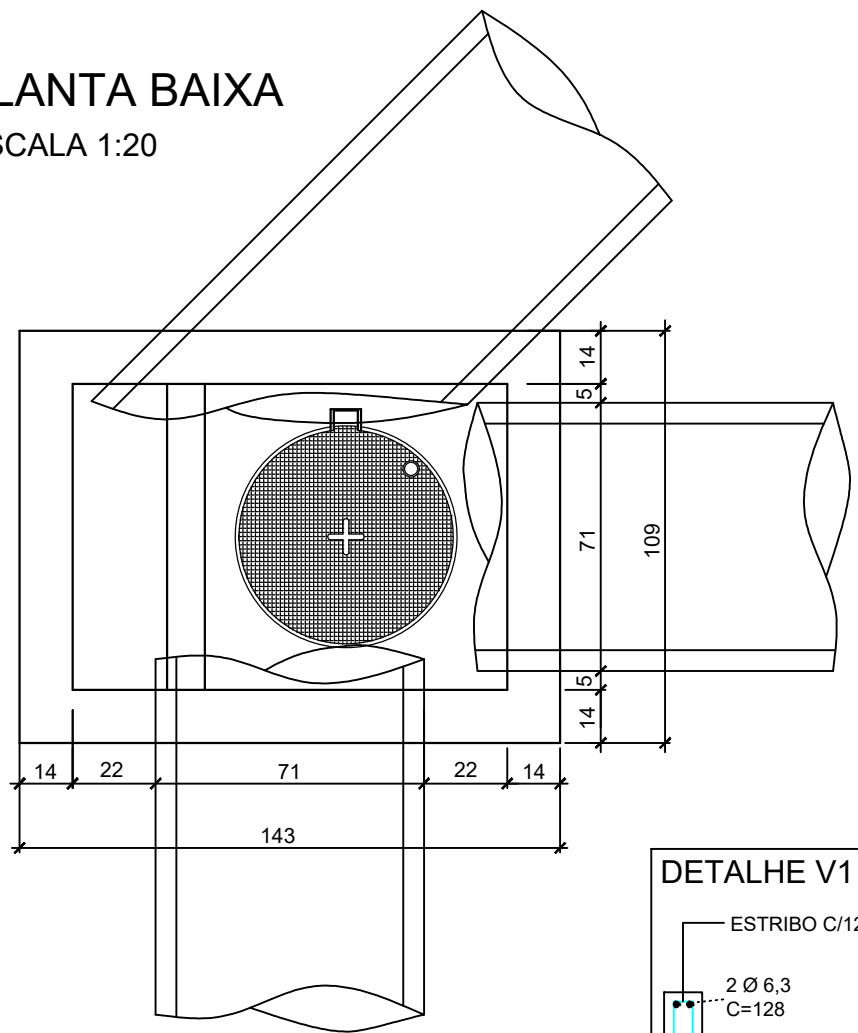
PLANTA BAIXA



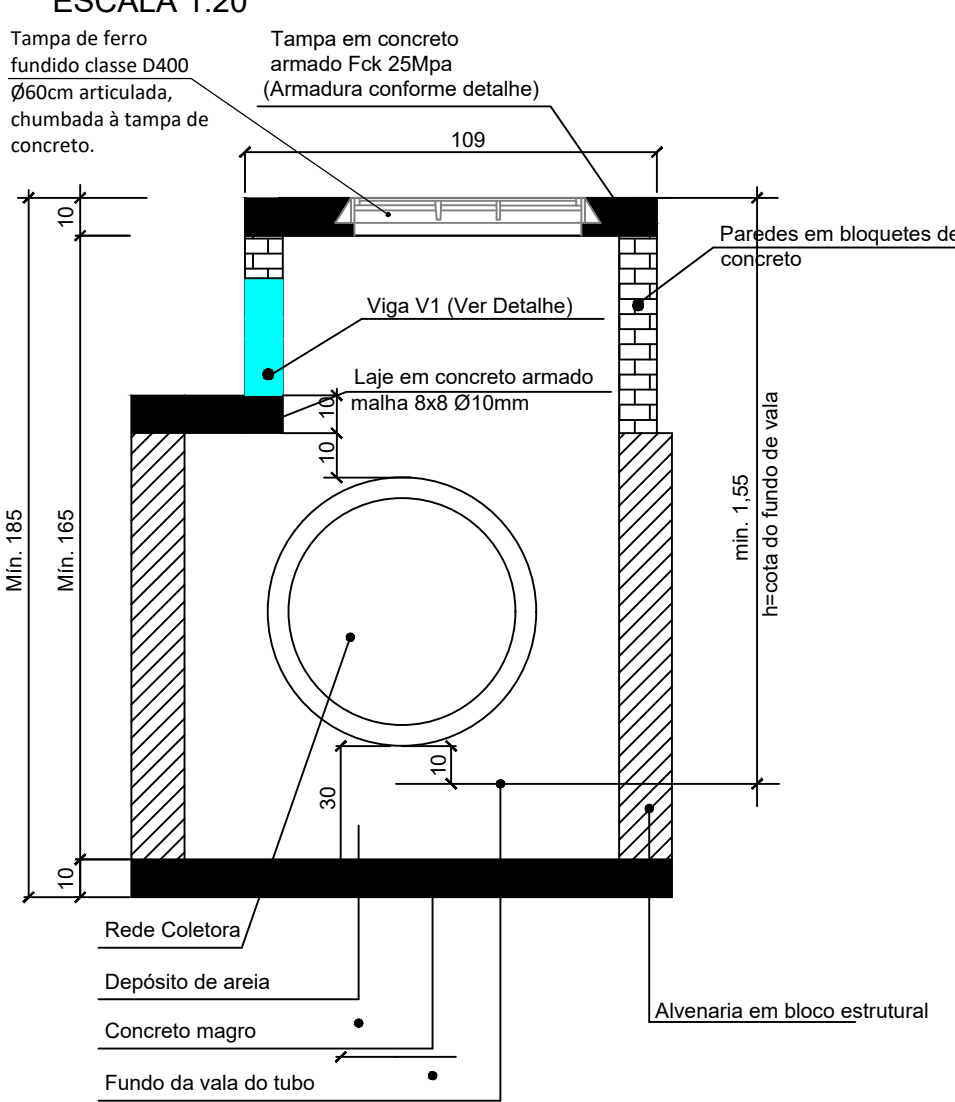
VISTA ISOMÉTRICA

DETALHE CAIXA DE INSPEÇÃO
PARA TUBOS DE Ø60cm

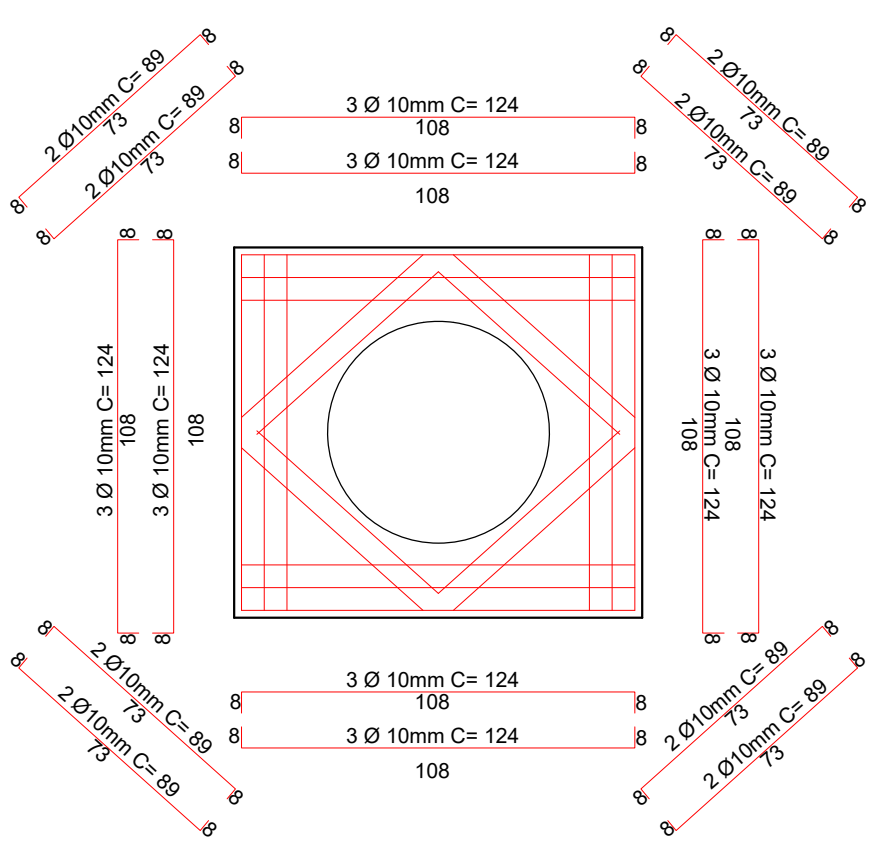
PLANTA BAIXA
ESCALA 1:20



CORTE ESQUEMÁTICO
ESCALA 1:20

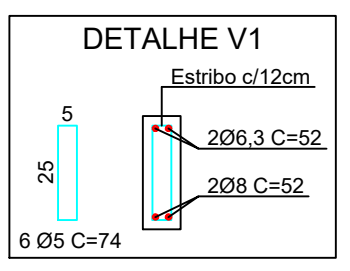
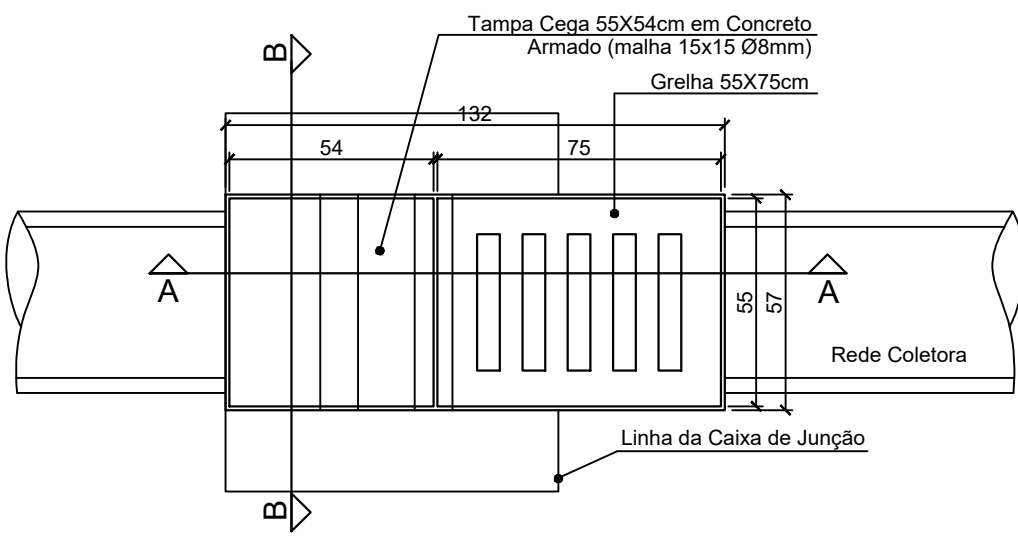


DETALHE ARMADURA DA TAMPA
ESCALA 1:20

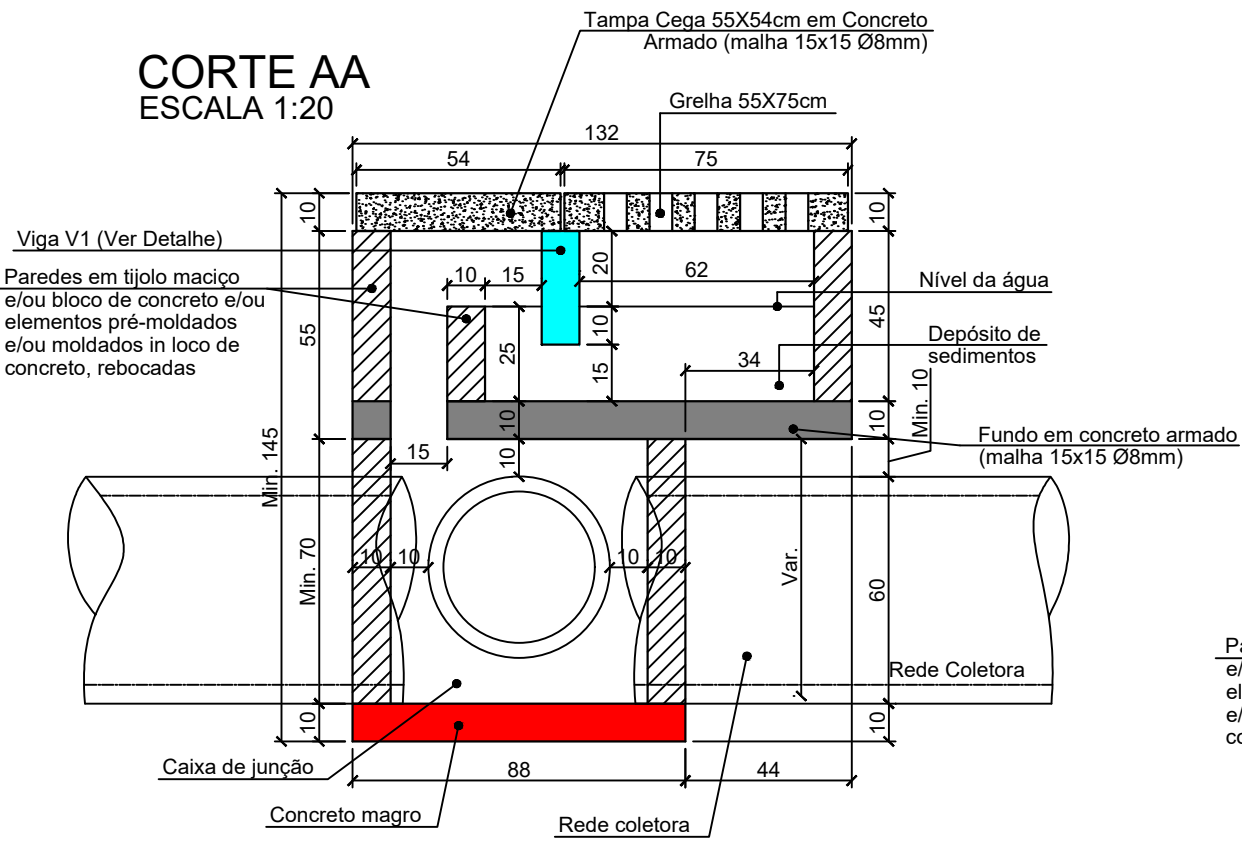


DETALHE CAIXA DE CAPTAÇÃO Ø50

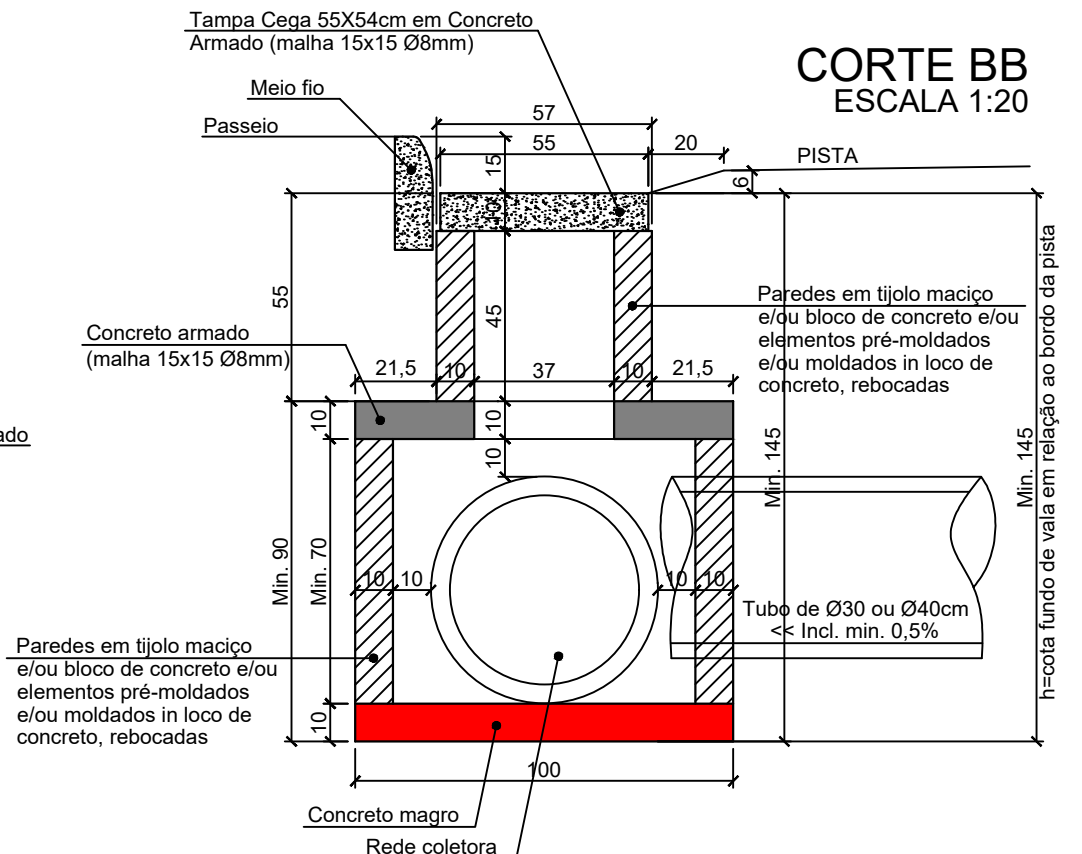
PLANTA BAIXA TOPO
ESCALA 1:20



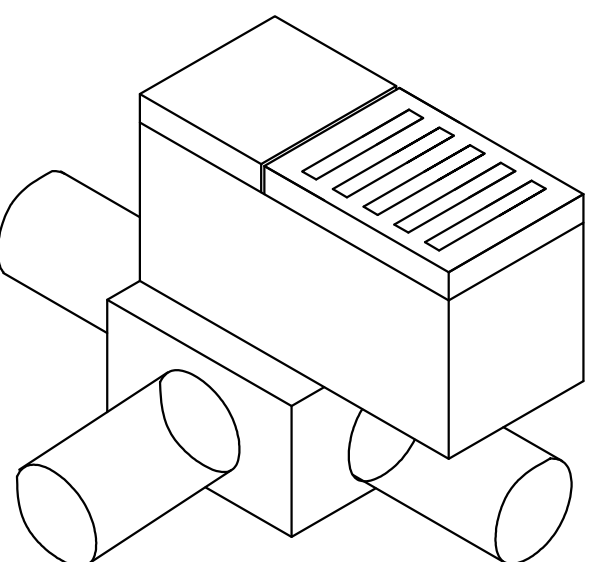
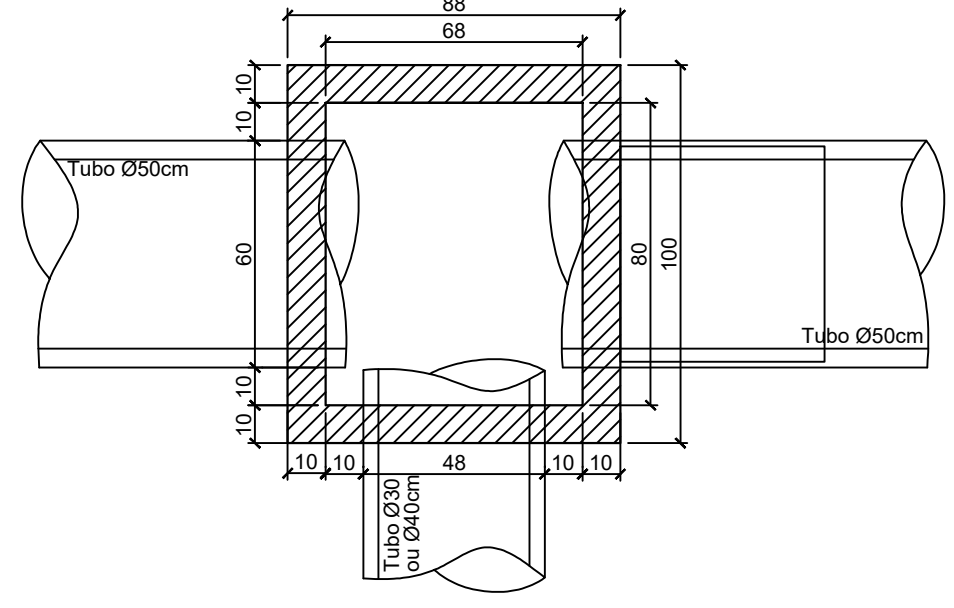
CORTE AA
ESCALA 1:20



CORTE BB
ESCALA 1:20



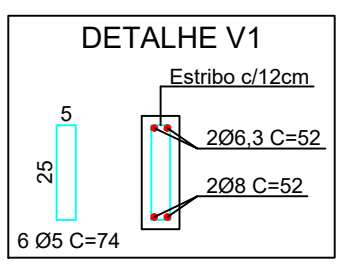
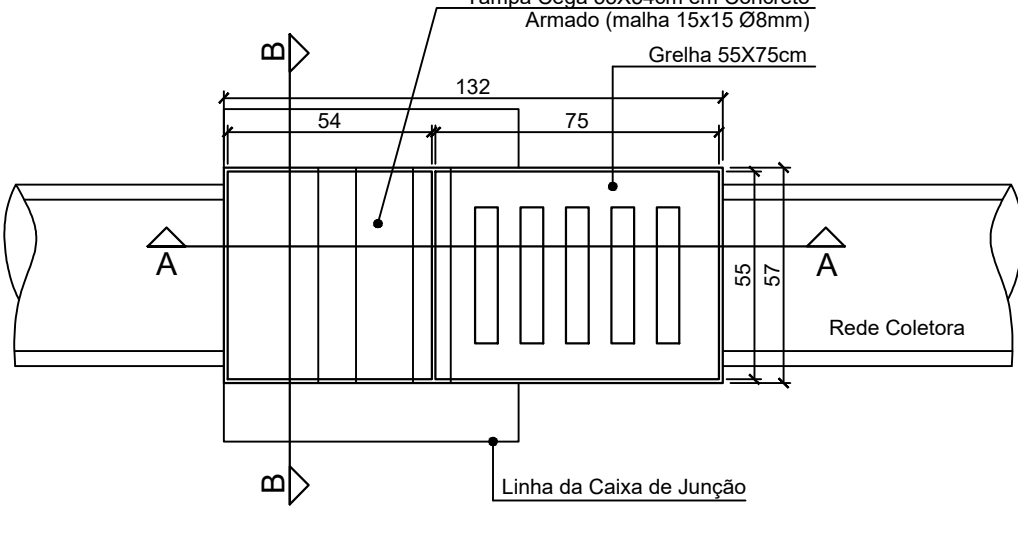
PLANTA BAIXA CAIXA DE JUNÇÃO
ESCALA 1:20



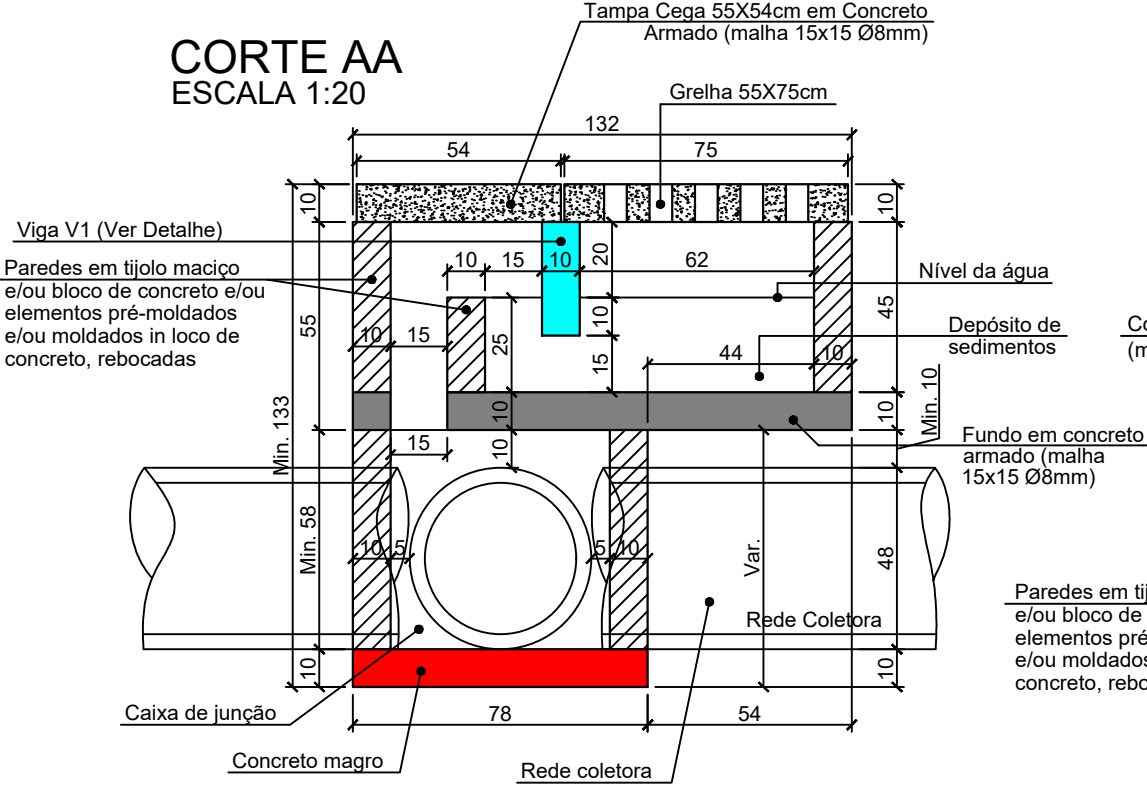
ISOMÉTRICO

DETALHE CAIXA DE CAPTAÇÃO Ø40

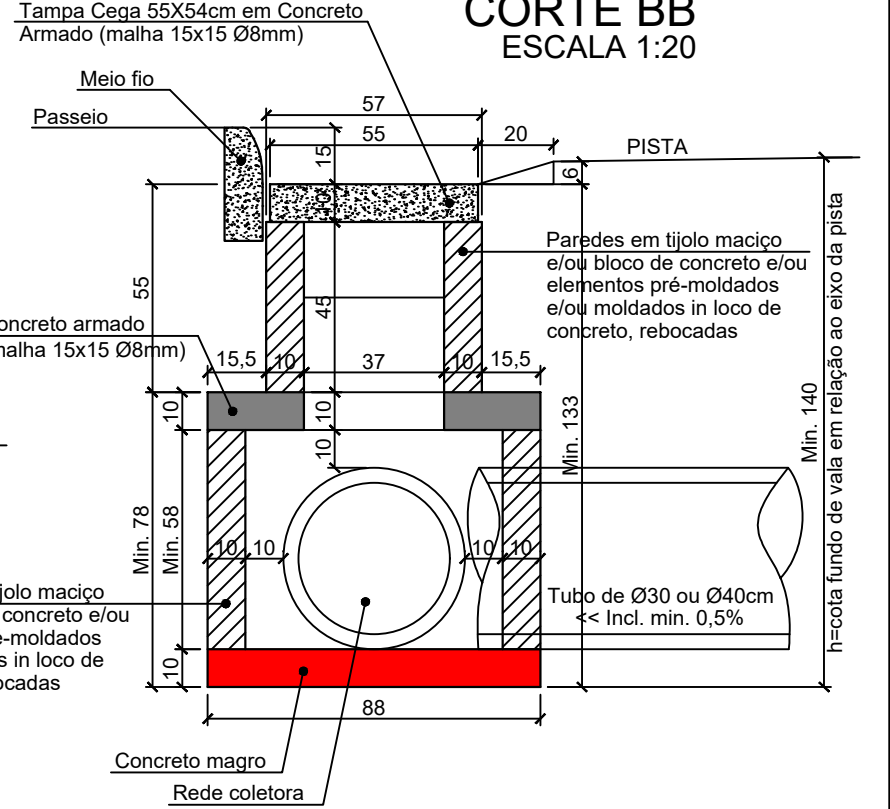
PLANTA BAIXA TOPO
ESCALA 1:20



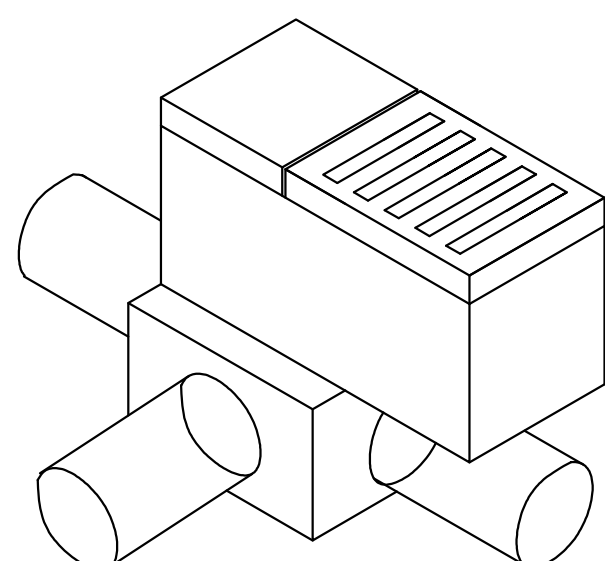
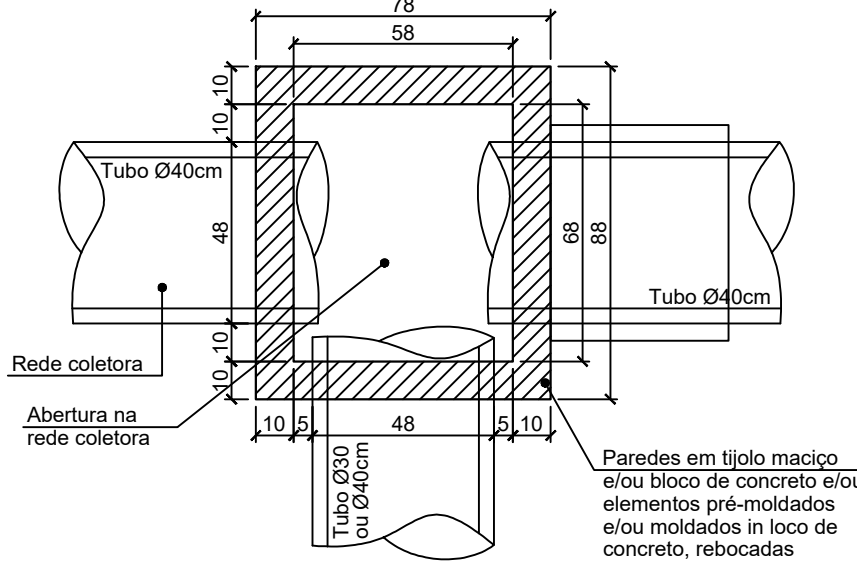
CORTE AA
ESCALA 1:20



CORTE BB
ESCALA 1:20



PLANTA BAIXA CAIXA DE JUNÇÃO
ESCALA 1:20




ISOMÉTRICO

-SOLICITAR O ARQUIVO DIGITAL PARA LOCAÇÃO DA OBRA COM ESTAÇÃO TOTAL.

CARIMBOS E APROVAÇÕES:

PROJETO - RESPONSÁVEL TÉCNICO:		EXECUÇÃO - RESPONSÁVEL TÉCNICO:	ASSINATURA - PROPRIETÁRIO (REPRESENTANTE):
RAFAEL GÜNTHER MÜLLER Engenheiro Civil - CREA/SC 127855-2			
REVISÃO	DATA	ALTERAÇÕES	

PROJETO DE INFRAESTRUTURA URBANA



RUA: XV DE NOVEMBRO, N° 737
CEP: 89160-015 -CENTRO
RIO DO SUL/SC
FONE/FAX: (47) 3531-4242
E-mail: amavi@amavi.org.br
http://www.amavi.org.br

OBRA: PAV. EM LAJOTAS HEXAGONAIS DE CONCRETO, DRENAGEM PLUVIAL, SINALIZAÇÃO VIÁRIA E PAV. DOS PASSEIOS EM PAV. DA RUA DORALINA LISBOA - TRECHO 01

PROPRIETÁRIO: PREFEITURA MUNICIPAL DE WITMARSUM

ENDEREÇO: RUA DORALINA LISBOA - WITMARSUM/ SC

CONTEÚDO: DETALHE CAIXA DE CAPTAÇÃO PARA TUBOS DE Ø40 E Ø50
DETALHE CAIXA DE INSPEÇÃO PARA TUBOS DE Ø60
DETALHE DA RAMPA PARA A GRELHA

DESENHO: VINICIUS BRIGNOLI DE SOUZA
ÁREA DE PAVIMENTAÇÃO EM LAJOTAS: A: PISTA: 1.810,45m²
ÁREA DOS PASSEIOS: 860,57m²
EXTENSÃO DO TRECHO À PAVIMENTAR: 212,00m
ESCALA: SEM ESCALA

DATA: 07/10/2021

FOLHA: 06/09