

Legenda dos pilares	
	Pilar que morre
	Pilar que passa
	Pilar que nasce
	Pilar com mudança de seção

Legenda das vigas e paredes	
	Viga
	Viga invertida
	Parede de Bloco de Concreto Preenchido

Legenda de cargas nas lajes	
	Cargas de paredes nas lajes
	Carga em Área nas Lajes

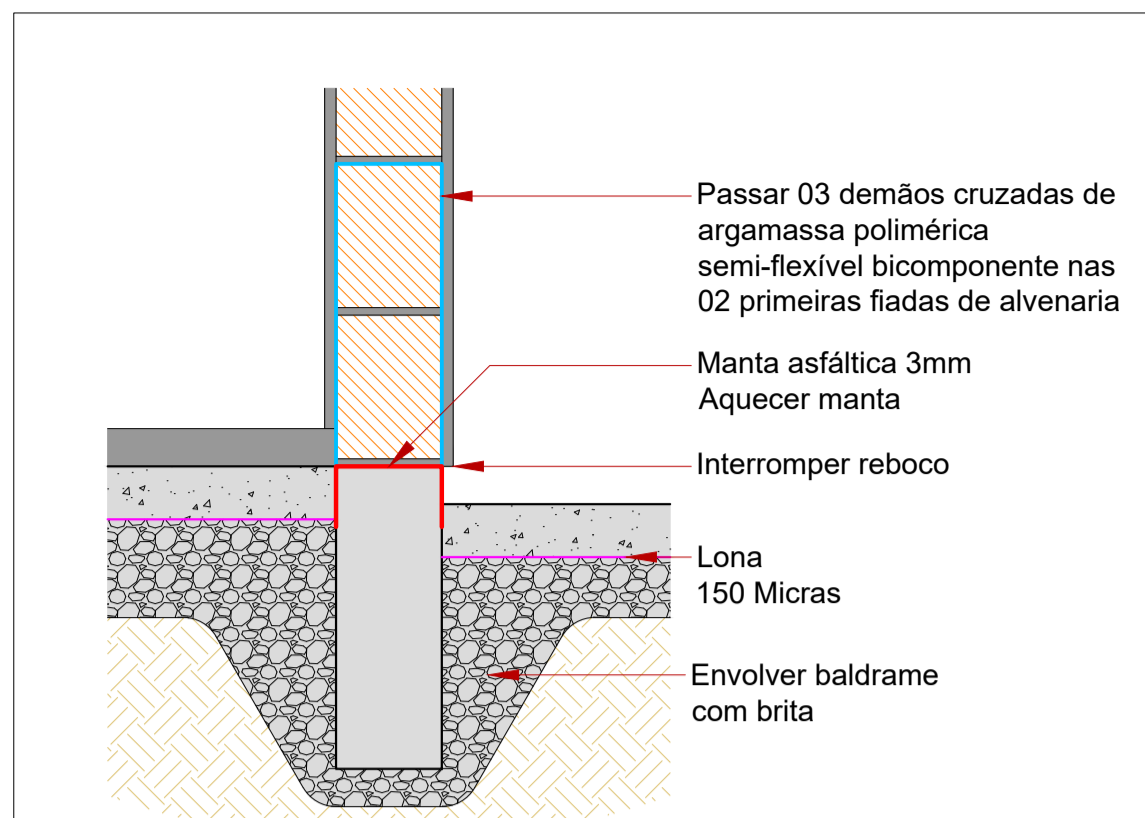
Características dos materiais	
fck (kgf/cm²)	Ecs (kgf/cm²)
250	241500

Dimensão máxima do agregado = 19 mm

Vigas			
Nome	Seção (cm)	Elevação (cm)	Nível (cm)
VB1	14x40	0	-380
VB2	14x40	0	-380
VB3	14x40	0	-380
VB4	14x40	0	-380
VB5	14x40	0	-380
VB6	14x40	0	-380
VB7	14x40	0	-380
VB8	14x40	0	-380
VB9	14x40	0	-380
VB10	14x40	0	-380
VB11	14x40	0	-380
VB12	14x40	0	-380
VB13	14x40	0	-380
VB14	14x40	0	-380
VB15	14x40	0	-380
VB16	14x40	0	-380

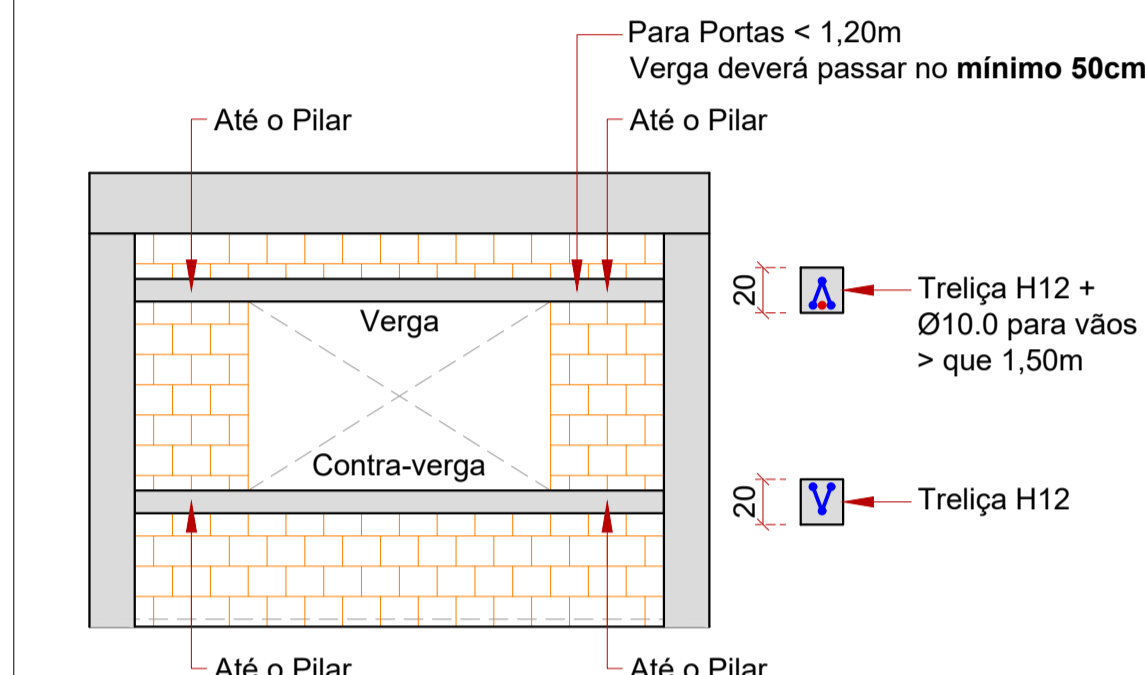
Pilares			
Nome	Seção (cm)	Elevação (cm)	Nível (cm)
P1	14x35	0	-380
P2	14x35	0	-380
P3	20x35	0	-380
P4	20x35	0	-380
P5	20x35	0	-380
P6	14x35	0	-380
P7	20x20	0	-380
P8	20x35	0	-380
P9	20x35	0	-380
P10	20x35	0	-380
P11	20x35	0	-380
P12	20x35	0	-380
P13	20x35	0	-380
P14	20x35	0	-380
P15	20x35	0	-380
P16	14x35	0	-380
P17	14x35	0	-380
P18	20x35	0	-380
P19	20x35	0	-380
P20	20x35	0	-380
P21	20x35	0	-380
P22	20x35	0	-380
P23	20x35	0	-380
P24	14x35	0	-380
P25	20x35	0	-380
P26	20x35	0	-380
P27	20x35	0	-380
P28	20x35	0	-380
P29	20x35	0	-380
P30	20x35	0	-380
P31	14x35	0	-380
P32	14x35	0	-380
P33	20x35	0	-380
P34	20x35	0	-380
P35	14x35	0	-380
P36	20x35	0	-380
P37	20x35	0	-380
P38	20x35	0	-380
P39	14x35	0	-380
P40	20x35	0	-380
P41	20x35	0	-380
P42	20x35	0	-380
P43	14x35	0	-380
P44	14x35	0	-380
P45	14x35	0	-380
P47	14x35	0	-380
P48	14x35	0	-380

BALDRAME DIMENSIONADO PARA CARGAS DE PAREDE



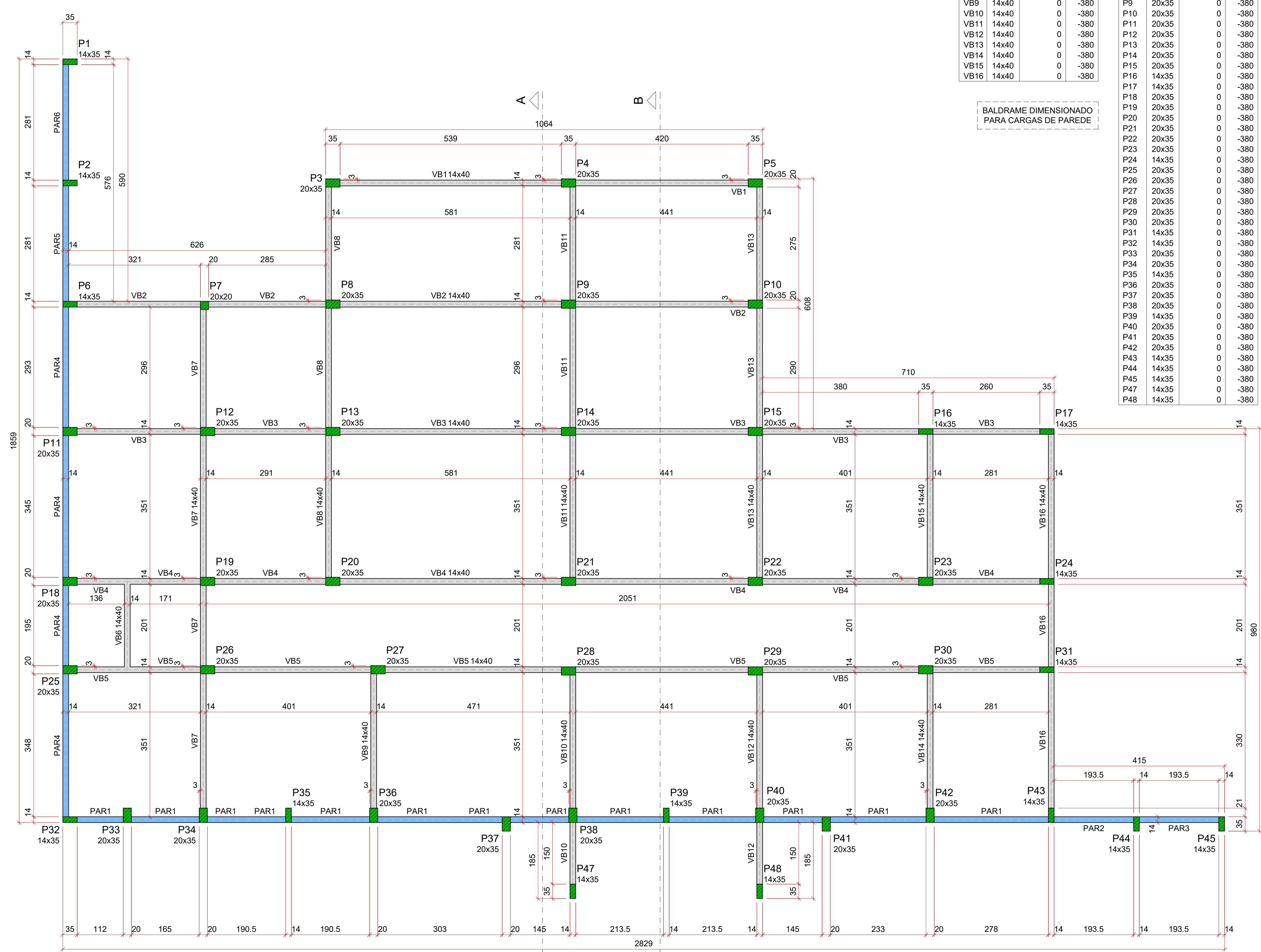
### IMPERMEABILIZAÇÃO

ESC.: 1:10



### VERGAS E CONTRA-VERGAS

ESC.: 1:25



### FORMA DO PAVIMENTO BALDRAME (NÍVEL -380)

ESC.: 1:50

REVISÃO: R00	DATA: 03/2022	DESCRIÇÃO: EMIÇÃO INICIAL
<p>ASSOCIÇÃO DOS MUNICÍPIOS DO ALTO VALE DO ITAJAI</p>		<p>(47) 3531-4242 amavi@amavi.org.br amavi.org.br f @amavi_altovale Rua XV de Novembro, 737 Centro, Rio do Sul/SC 89160-015</p>
<p>PROPRIETÁRIO / CONTRATANTE: <b>PREFEITURA MUNICIPAL DE WITMARSUM</b> CNPJ: 83.102.442/0001-76</p>		<p>ASSINATURA:</p>
<p>RESPONSÁVEL TÉCNICO PROJETO: EDUARDO FRANCISCO SILVA DE FIGUEIREDO ENGENHEIRO CIVIL - CREA: 187051-8-SC</p>		<p>ASSINATURA:</p>
<p>PROJETO: <b>ESTRUTURAL</b></p>		
<p>OBRA: CONSTRUÇÃO DE UMA UNIDADE BÁSICA DE SAÚDE DE PORTE 1</p>		
LOGRADOURO: RUA 25 DE JULHO	BAIRRO: CENTRO	Nº: S/N
MUNICÍPIO: WITMARSUM	UF: SC	CEP: 89157-000
<p>ÁREA TOTAL EDIFICAÇÃO: 346,45m²</p>		
CONTEÚDO: FORMA DO PAVIMENTO BALDRAME DETALHES EXECUTIVOS	ESCALA: INDICADA	DATA: SETEMBRO/2022
	CÓDIGO AMAVI: 2744	DESENHISTA: EDUARDO FIGUEIREDO
<p><b>EST01/24</b></p>		

TODOS OS DIREITOS RESERVADOS. PROIBIDA A REPRODUÇÃO PARCIAL OU TOTAL. DESENHO VÁLIDO SOMENTE ASSINADO PELO RESPONSÁVEL DO PROJETO.