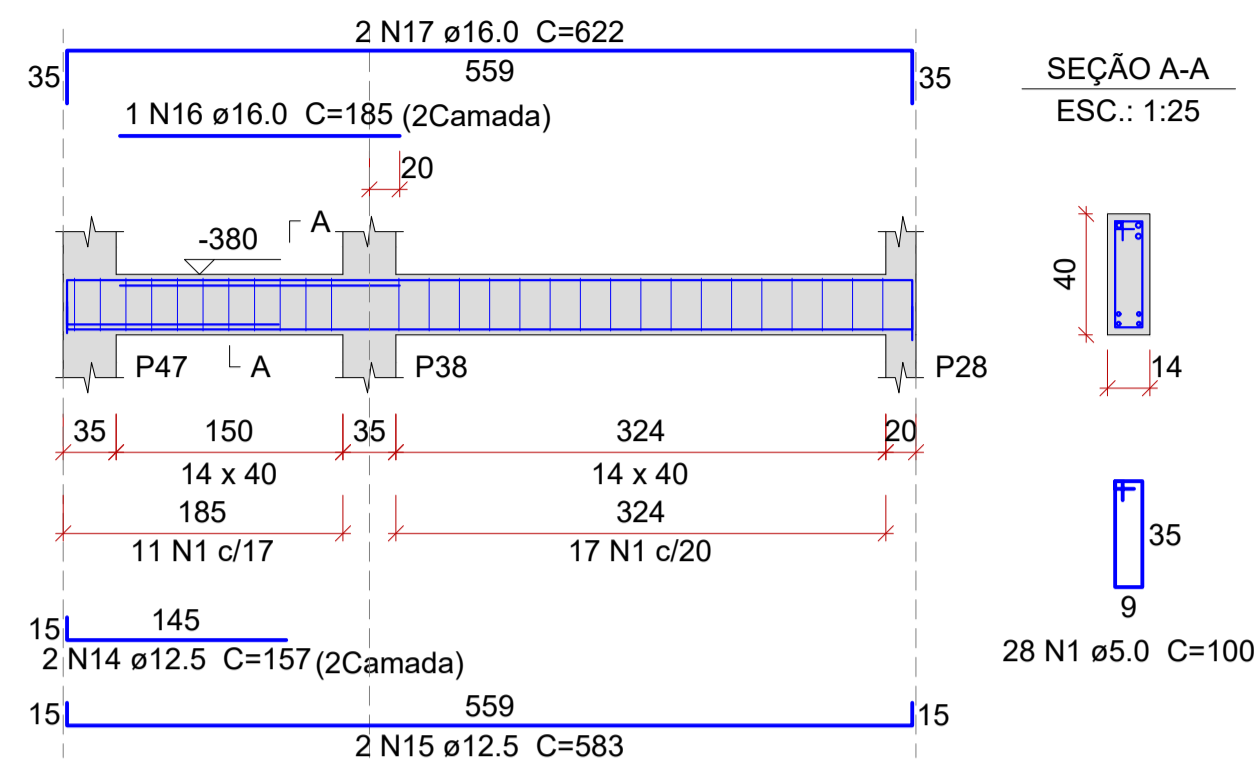


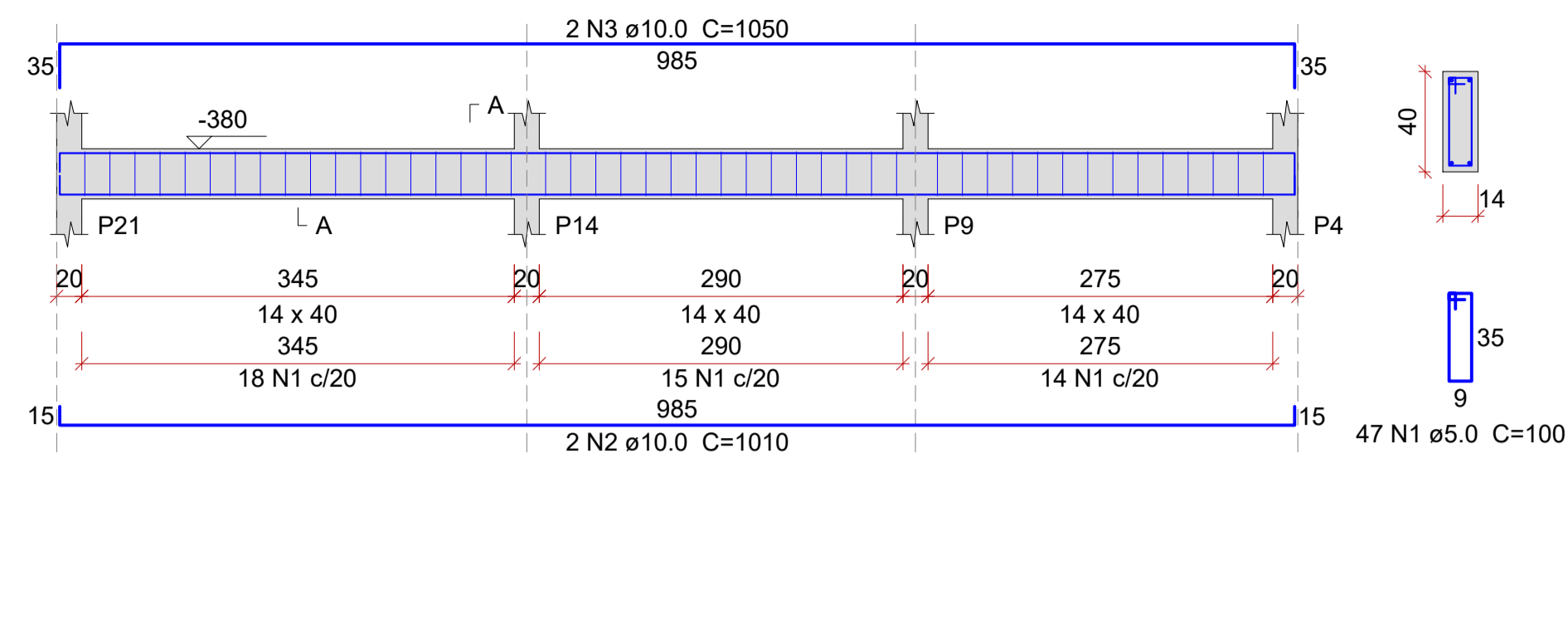
VB10 (14 x 40)

ESC.: 1:50



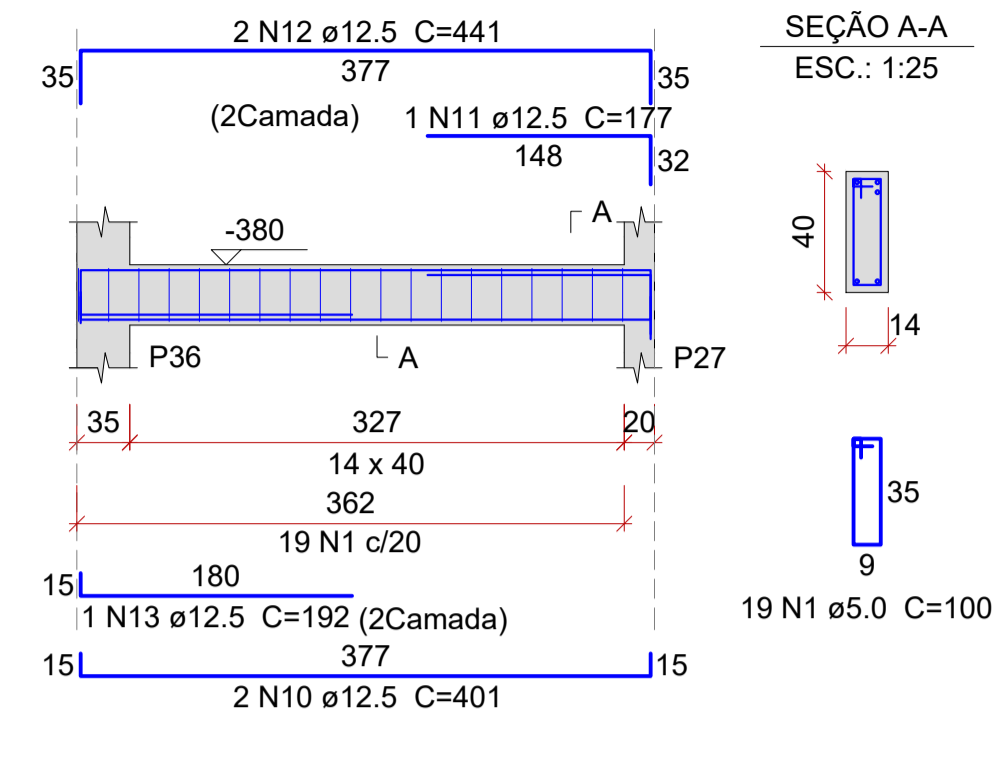
VB11 (14 x 40)

ESC.: 1:50



VB9 (14 x 40)

ESC.: 1:50

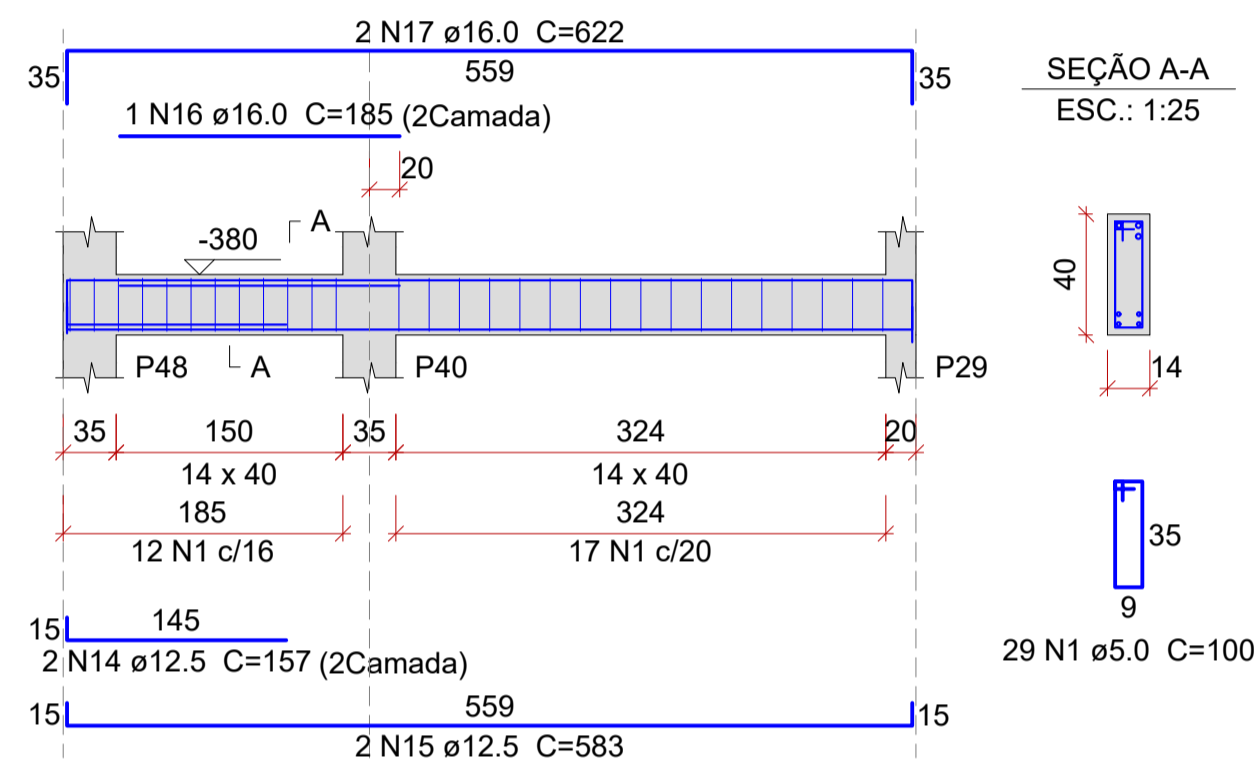


Relação do aço

AÇO	N	DIAM (mm)	QUANT	C.UNIT (cm)	C.TOTAL (cm)
CA60	1	5.0	253	100	25300
CA50	2	10.0	4	1010	4040
	3	10.0	4	1050	4200
	4	10.0	2	402	804
	5	10.0	2	412	824
	6	10.0	1	386	386
	7	10.0	2	979	1958
	8	10.0	1	170	170
	9	10.0	2	992	1984
	10	12.5	4	401	1604
	11	12.5	2	177	354
	12	12.5	4	441	1764
	13	12.5	2	192	384
	14	12.5	4	157	628
	15	12.5	4	583	2332
	16	16.0	2	185	370
	17	16.0	4	622	2488

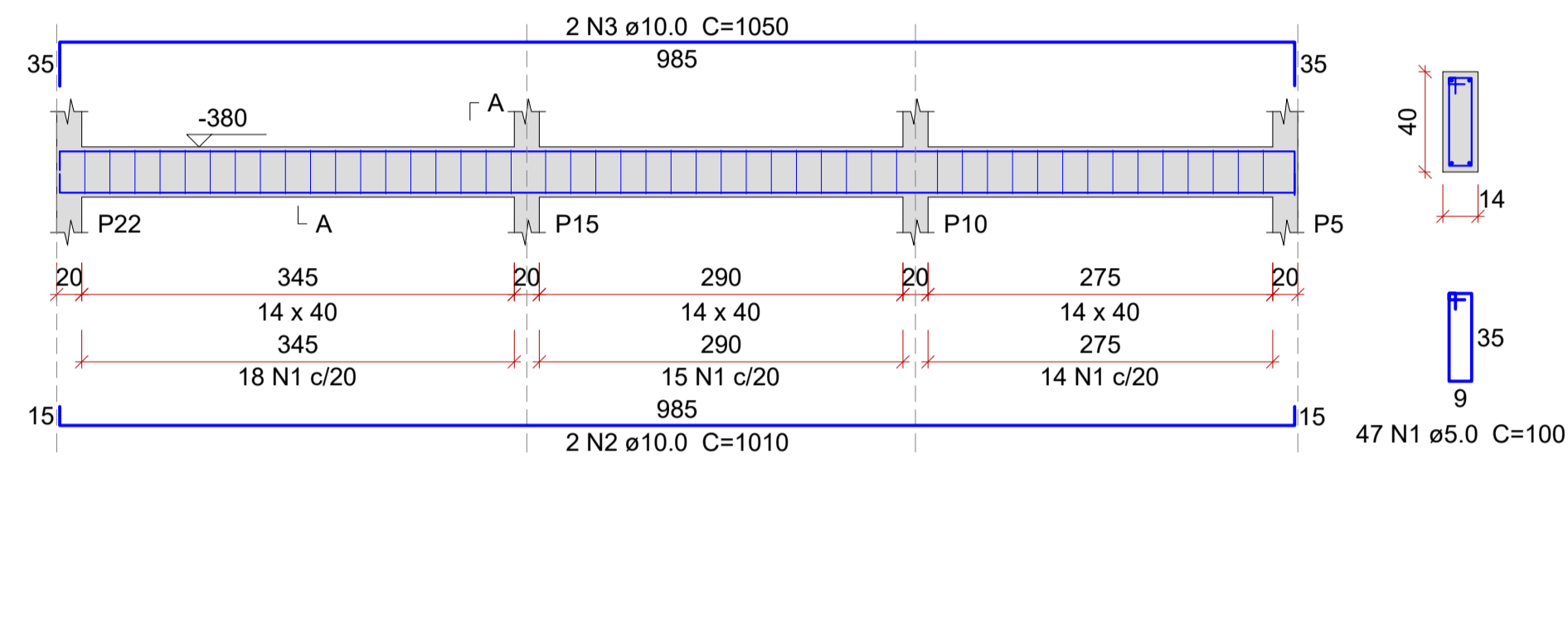
VB12 (14 x 40)

ESC.: 1:50



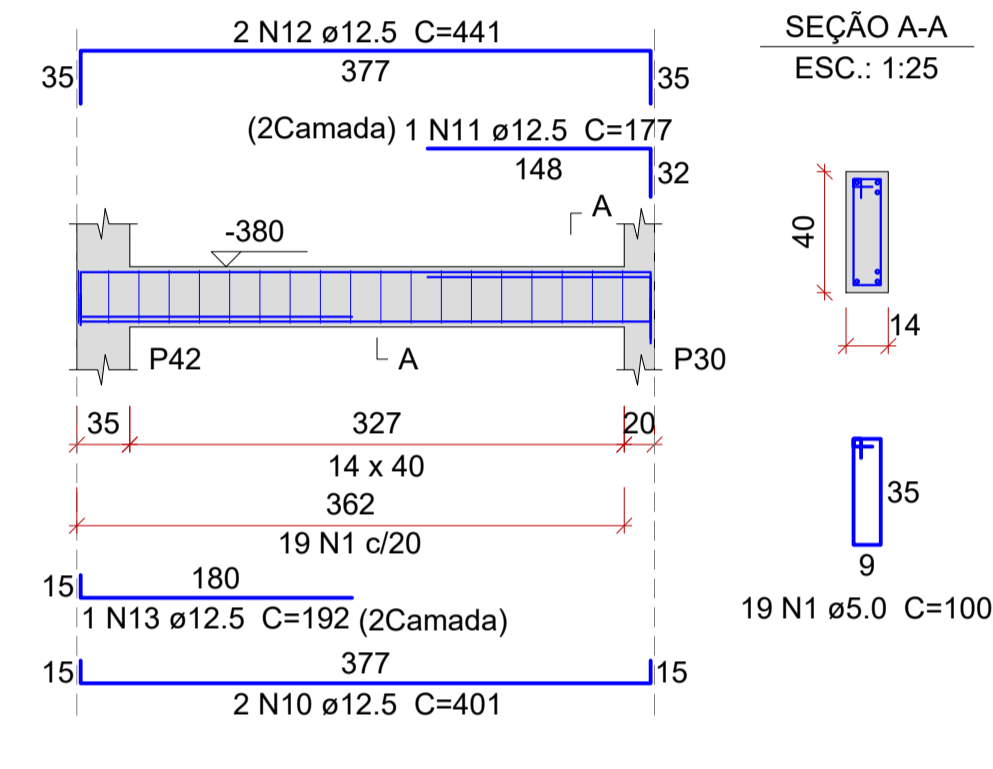
VB13 (14 x 40)

ESC.: 1:50



VB14 (14 x 40)

ESC.: 1:50



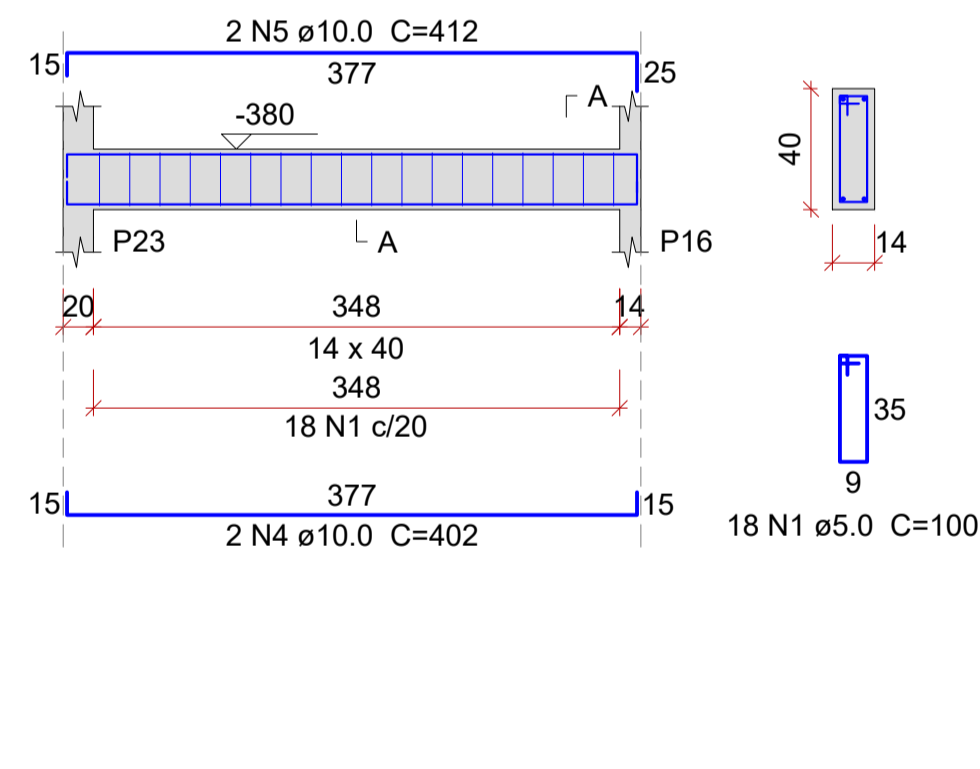
Resumo do aço

AÇO	DIAM (mm)	C.TOTAL (m)	QUANT (Barras)	PESO (kg)
CA50	10.0	143.7	12	88.6
	12.5	70.7	6	68.1
	16.0	28.6	3	45.1
CA60	5.0	253	22	39
PESO TOTAL (kg)				
CA50				201.8
CA60				39

Volume de concreto (C-25) = 2.61 m³
Área de forma = 43.73 m²

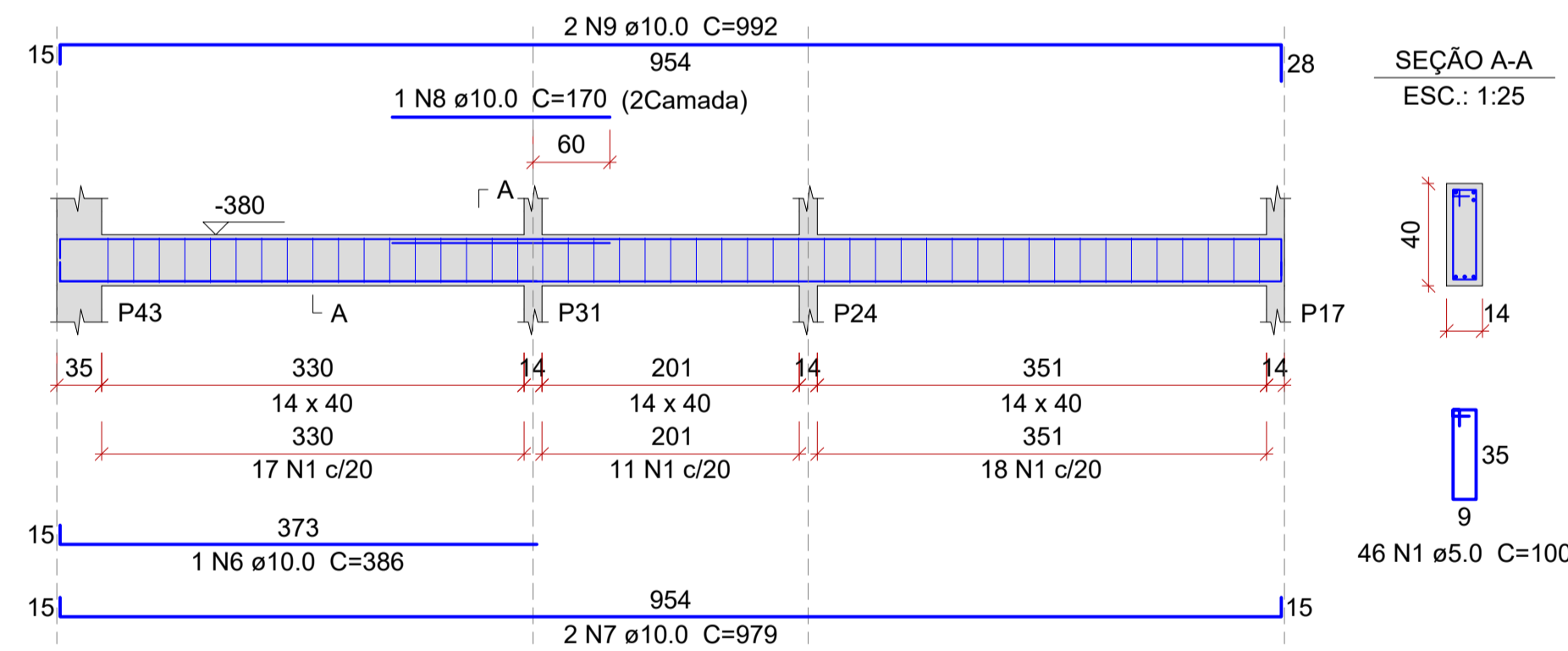
VB15 (14 x 40)

ESC.: 1:50



VB16 (14 x 40)

ESC.: 1:50



REVISÃO:	DATA:	DESCRIÇÃO:
R00	03/2022	EMIÇÃO INICIAL



(47) 3531-4242
amavi@amavi.org.br
amavi.org.br
f @amavi.altovale
Rua XV de Novembro, 737
Centro, Rio do Sul/SC
89160-015

PROPRIETÁRIO / CONTRATANTE: ASSINATURA:

PREFEITURA MUNICIPAL DE WITMARSUM
CNPJ: 83.102.442/0001-76

RESPONSÁVEL TÉCNICO PROJETO: ASSINATURA:

EDUARDO FRANCISCO SILVA DE FIGUEIREDO
ENGENHEIRO CIVIL - CREA: 187051-8-SC

PROJETO: ESTRUTURAL

OBRA:
CONSTRUÇÃO DE UMA UNIDADE BÁSICA DE SAÚDE DE PORTE 1

LOGRADOURO: RUA 25 DE JULHO BAIRRO: CENTRO Nº: S/N
MUNICÍPIO: WITMARSUM UF: SC CEP: 89157-000

ÁREA TOTAL EDIFICAÇÃO:
346,45m²

CONTEÚDO: VIGAS DO PAVIMENTO BALDRAME 3/3

ESCALA: DATA:
INDICADA SETEMBRO/2022
CÓDIGO AMAVI: 2744
DESENHISTA: EDUARDO FIGUEIREDO

EST16/24

VIGAS DO PAVIMENTO BALDRAME - FOLHA 03 DE 03

ESCALA INDICADA