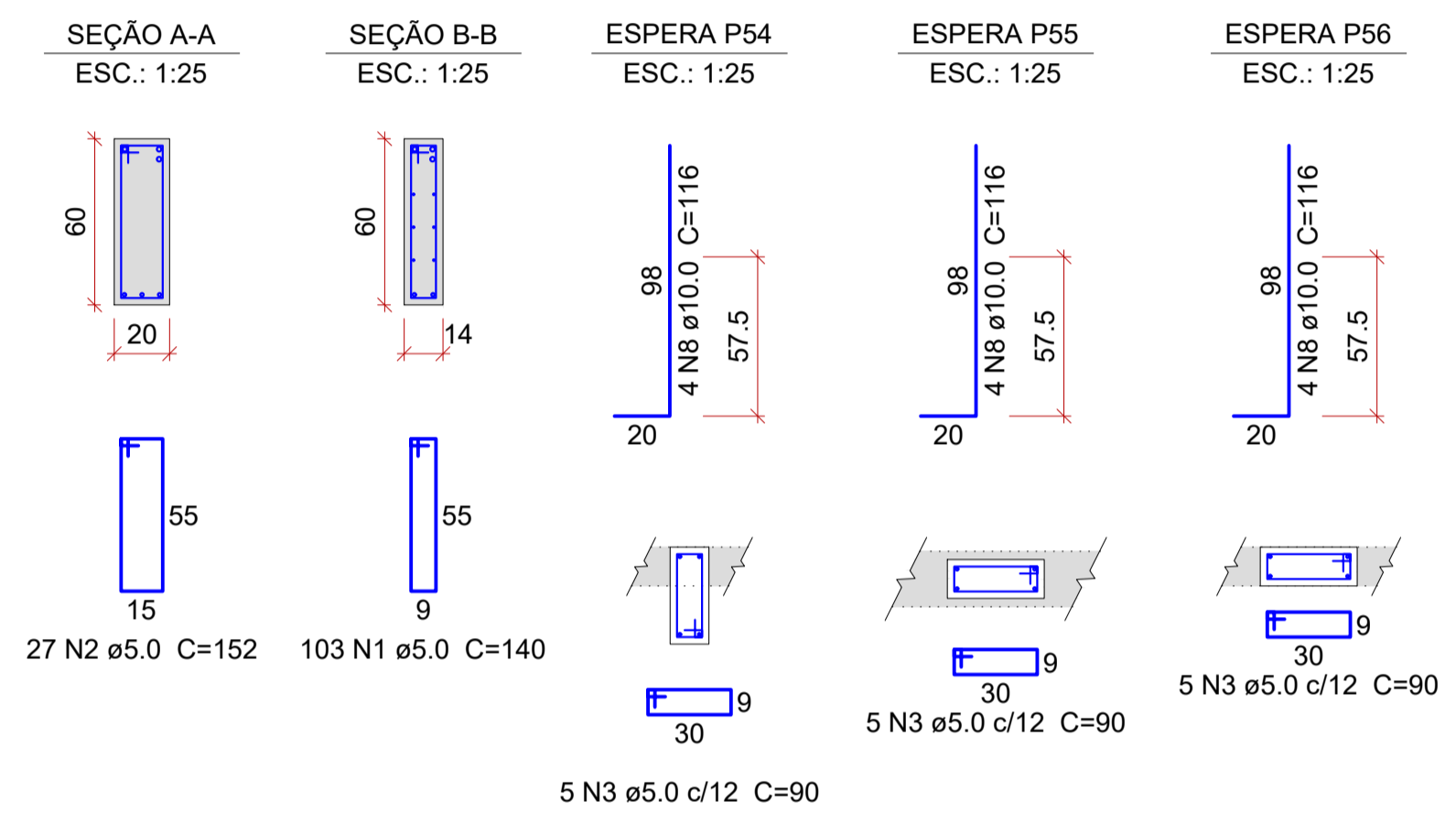
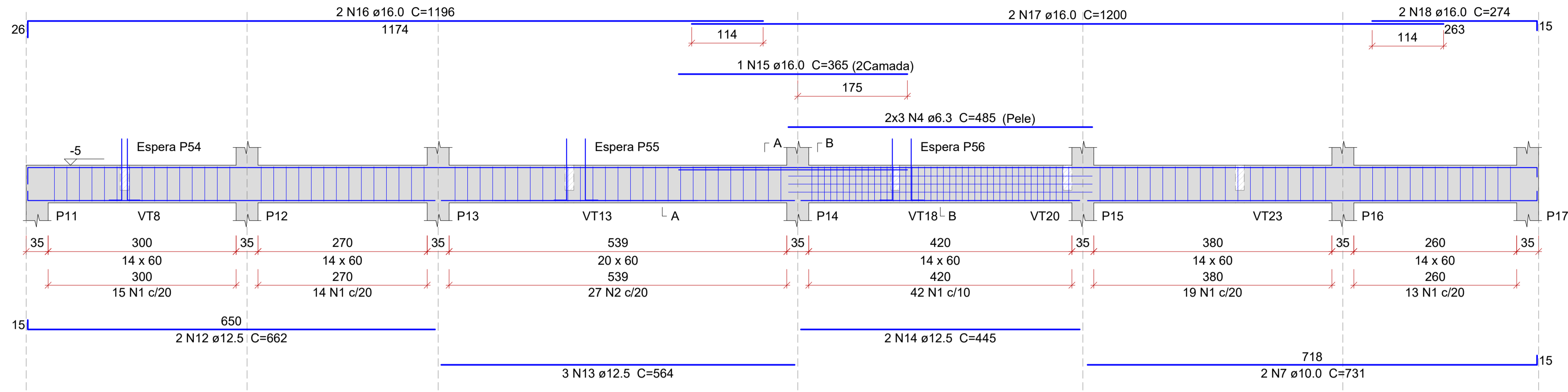


VT4 (var)

ESC.: 1:50



Relação do aço

VT4		VT5			
AÇO	N	DIAM (mm)	QUANT	C.UNIT (cm)	C.TOTAL (cm)
CA60	1	5.0	228	140	31920
	2	5.0	63	152	9576
	3	5.0	25	90	2250
CA50	4	6.3	6	485	2910
	5	6.3	6	909	5454
	6	6.3	6	1195	7170
	7	10.0	2	731	1462
	8	10.0	20	116	2320
	9	10.0	2	290	580
	10	10.0	1	305	305
	11	10.0	2	1186	2372
	12	12.5	2	662	1324
	13	12.5	3	564	1692
	14	12.5	2	445	890
	15	16.0	1	365	365
16	16.0	2	1196	2392	
17	16.0	4	1200	4800	
18	16.0	2	274	548	
19	16.0	2	364	728	
20	16.0	2	571	1142	
21	16.0	1	305	305	
22	16.0	1	330	330	
23	16.0	2	1196	2392	
24	16.0	2	271	542	

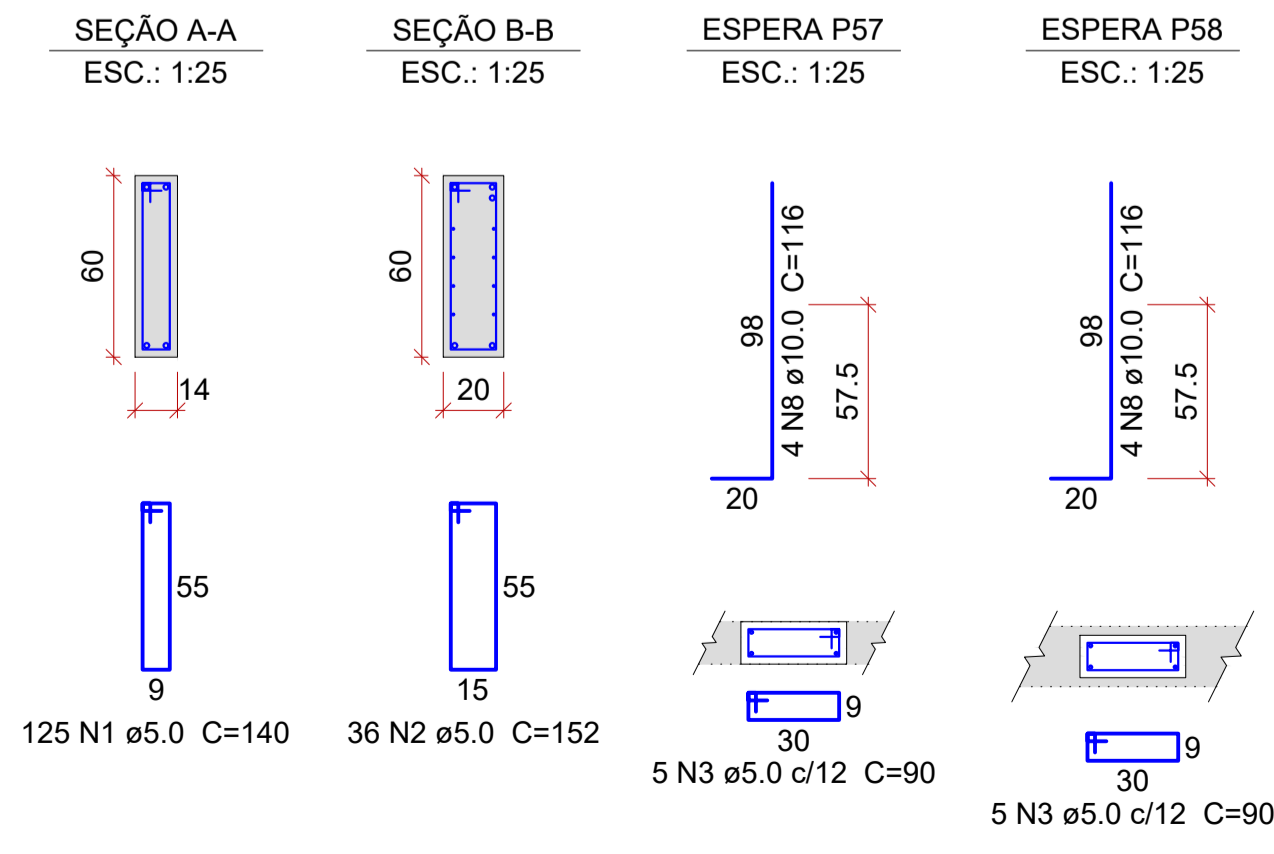
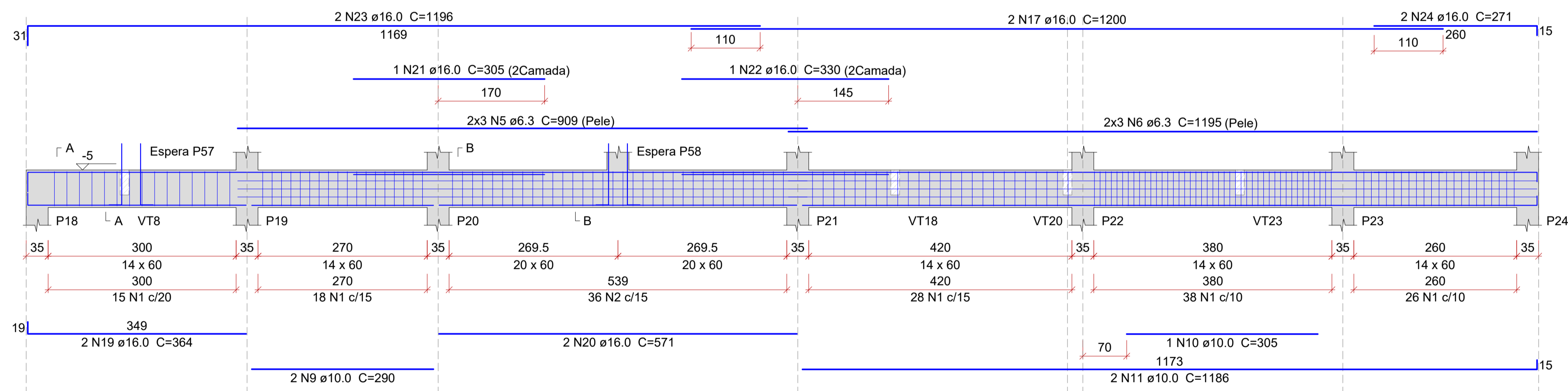
Resumo do aço

AÇO	DIAM (mm)	C.TOTAL (m)	QUANT (Barras)	PESO (kg)
CA50	6.3	155.4	13	38
	10.0	70.4	6	43.4
	12.5	39.1	4	37.6
	16.0	135.5	12	213.8
CA60	5.0	437.5	37	67.4
PESO TOTAL (kg)				
CA50		332.8		
CA60		67.4		

Volume de concreto (C-25) = 4.03 m³
 Área de forma = 65.38 m²

VT5 (var)

ESC.: 1:50



VIGAS DO PAVIMENTO TÉRREO - FOLHA 02 DE 04

ESCALA INDICADA

REVISÃO: R00 DATA: 03/2022 DESCRIÇÃO: EMISSÃO INICIAL



(47) 3531-4242
 amavi@amavi.org.br
 amavi.org.br
 f @amavi_altovale
 Rua XV de Novembro, 737
 Centro, Rio do Sul/SC
 89160-015

PROPRIETÁRIO / CONTRATANTE: ASSINATURA:

PREFEITURA MUNICIPAL DE WITMARSUM

CNPJ: 83.102.442/0001-76

RESPONSÁVEL TÉCNICO PROJETO: ASSINATURA:

EDUARDO FRANCISCO SILVA DE FIGUEIREDO

ENGENHEIRO CIVIL - CREA: 187051-8-SC

PROJETO: ESTRUTURAL

OBRA: CONSTRUÇÃO DE UMA UNIDADE BÁSICA DE SAÚDE DE PORTE 1

LOGRADOURO: RUA 25 DE JULHO BAIRRO: CENTRO Nº: S/N
 MUNICÍPIO: WITMARSUM UF: SC CEP: 89157-000

ÁREA TOTAL EDIFICAÇÃO: 346,45m²

CONTEÚDO: VIGAS DO PAVIMENTO TÉRREO 2/4

ESCALA: INDICADA

DATA: SETEMBRO/2022

CÓDIGO AMAVI: 2744

DESENHISTA: EDUARDO FIGUEIREDO

EST18/24

TODOS OS DIREITOS RESERVADOS. PROIBIDA A REPRODUÇÃO PARCIAL OU TOTAL. DESENHO VÁLIDO SOMENTE ASSINADO PELO RESPONSÁVEL DO PROJETO.