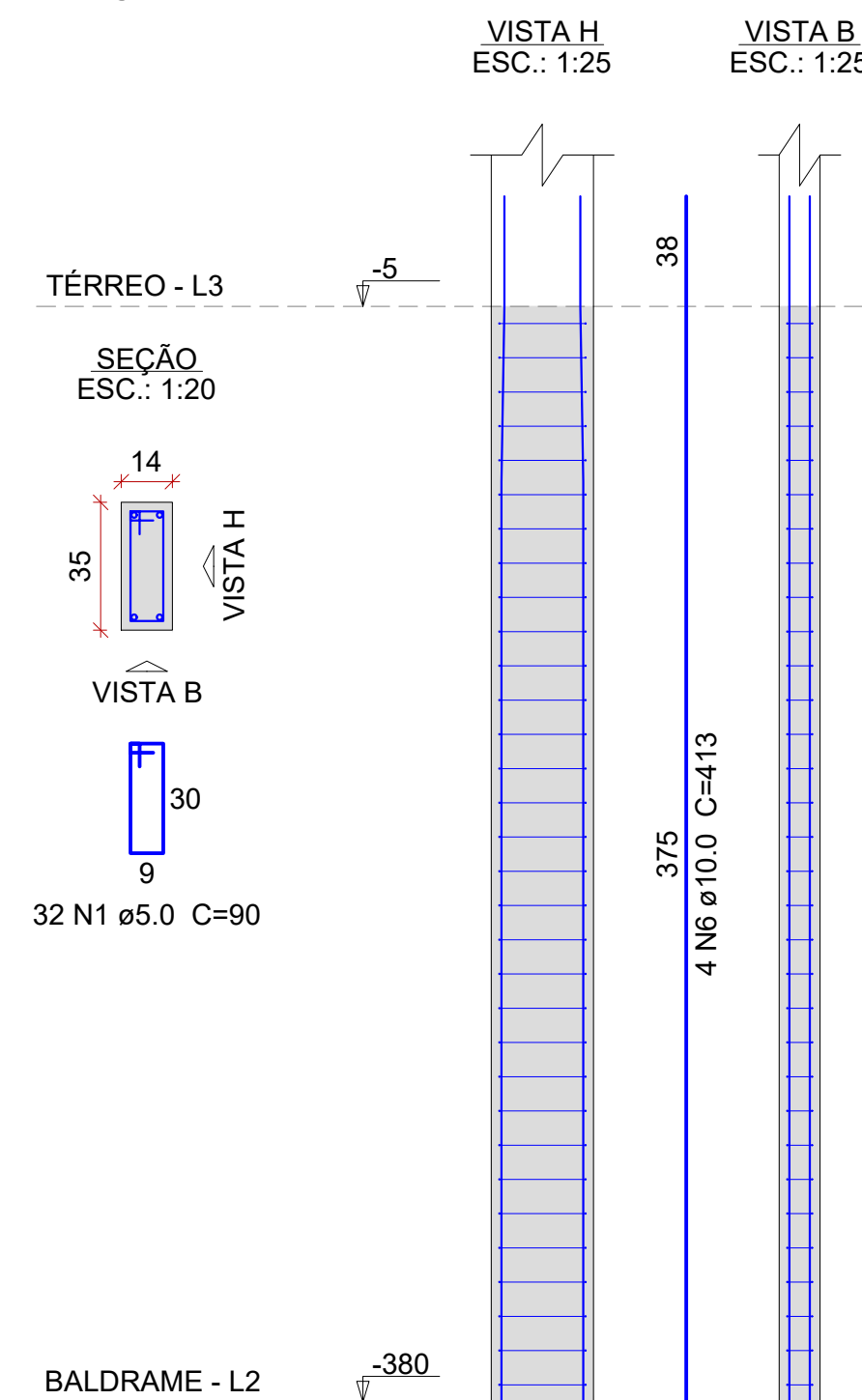
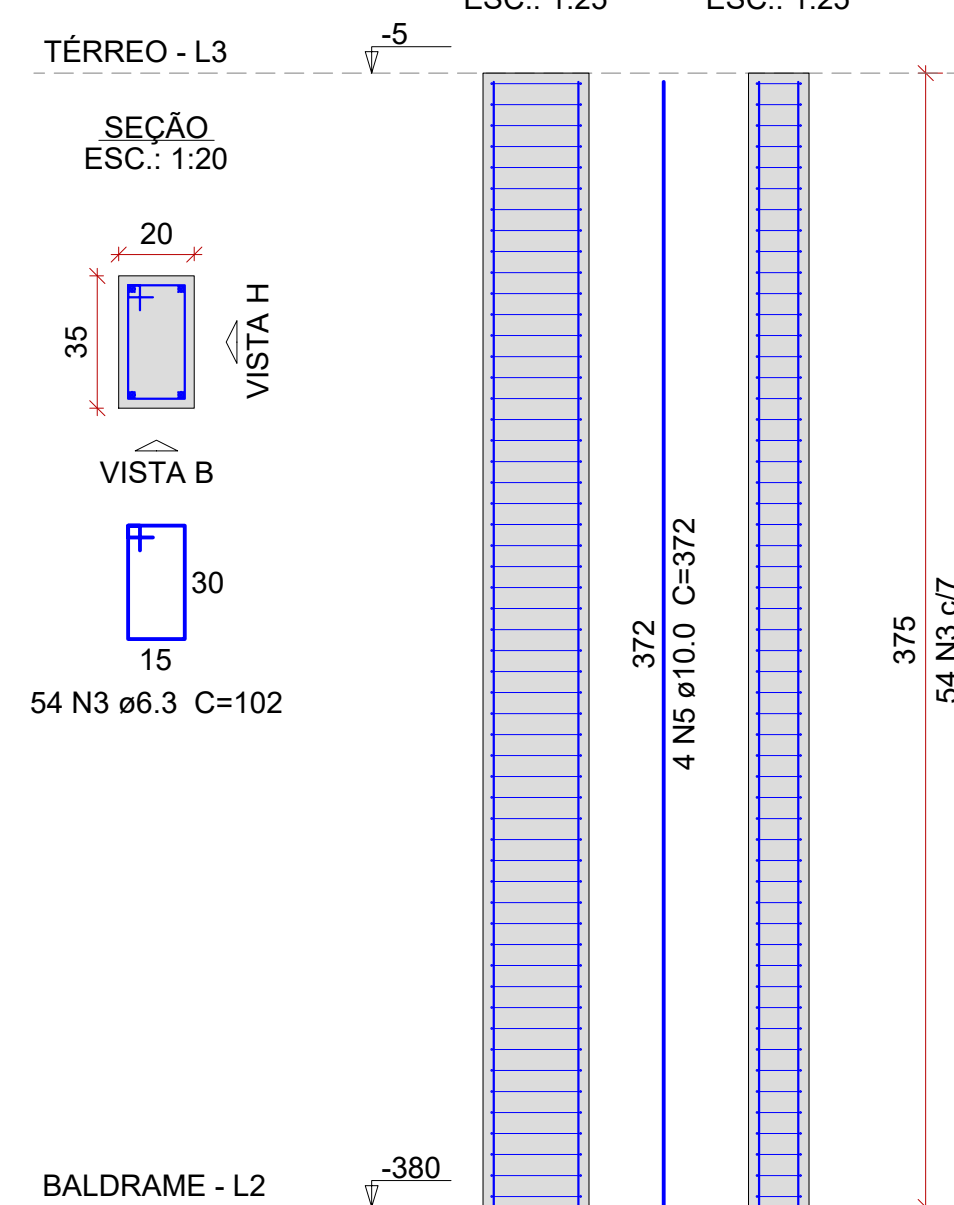
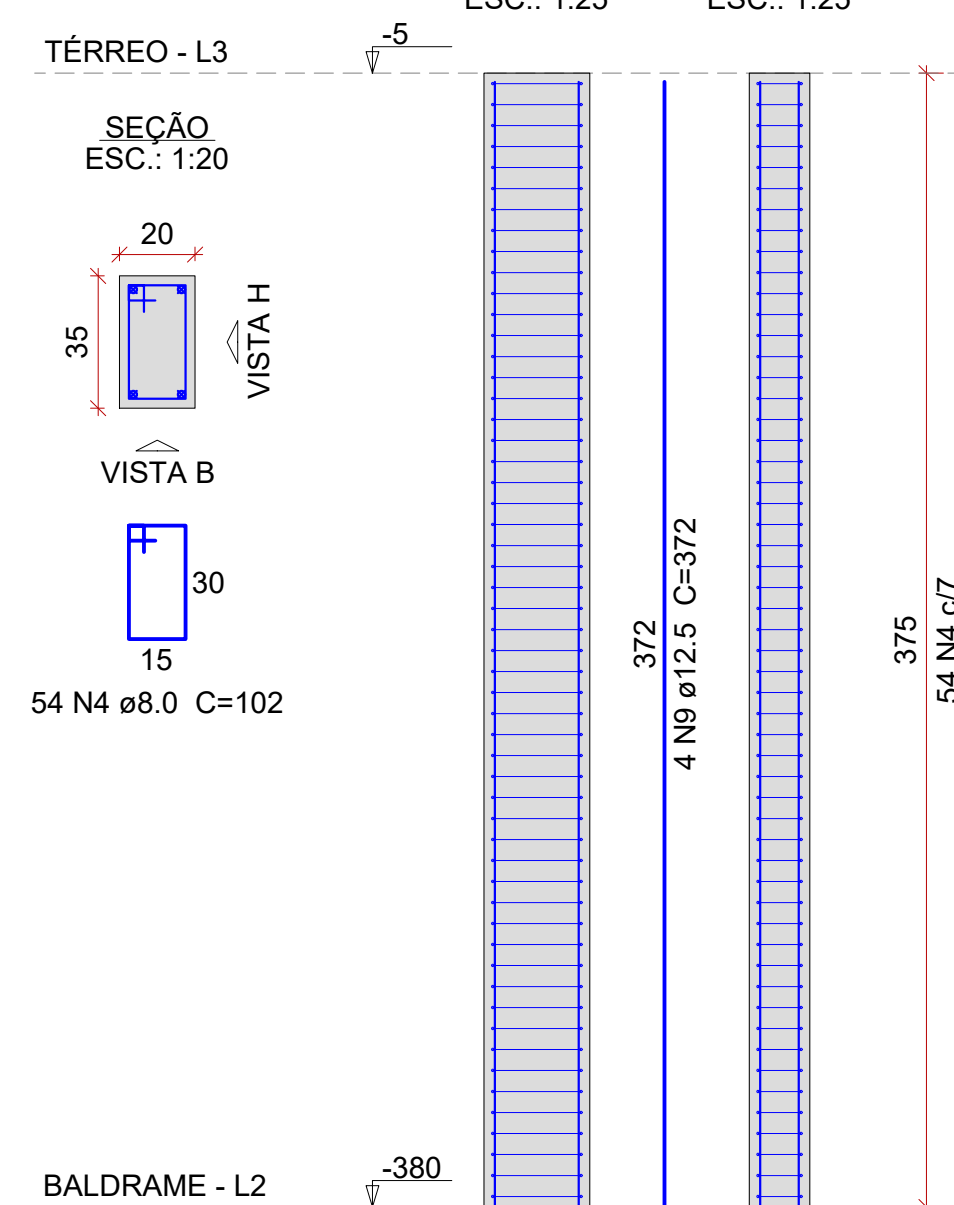


**P16=P17=P24=
=P31**

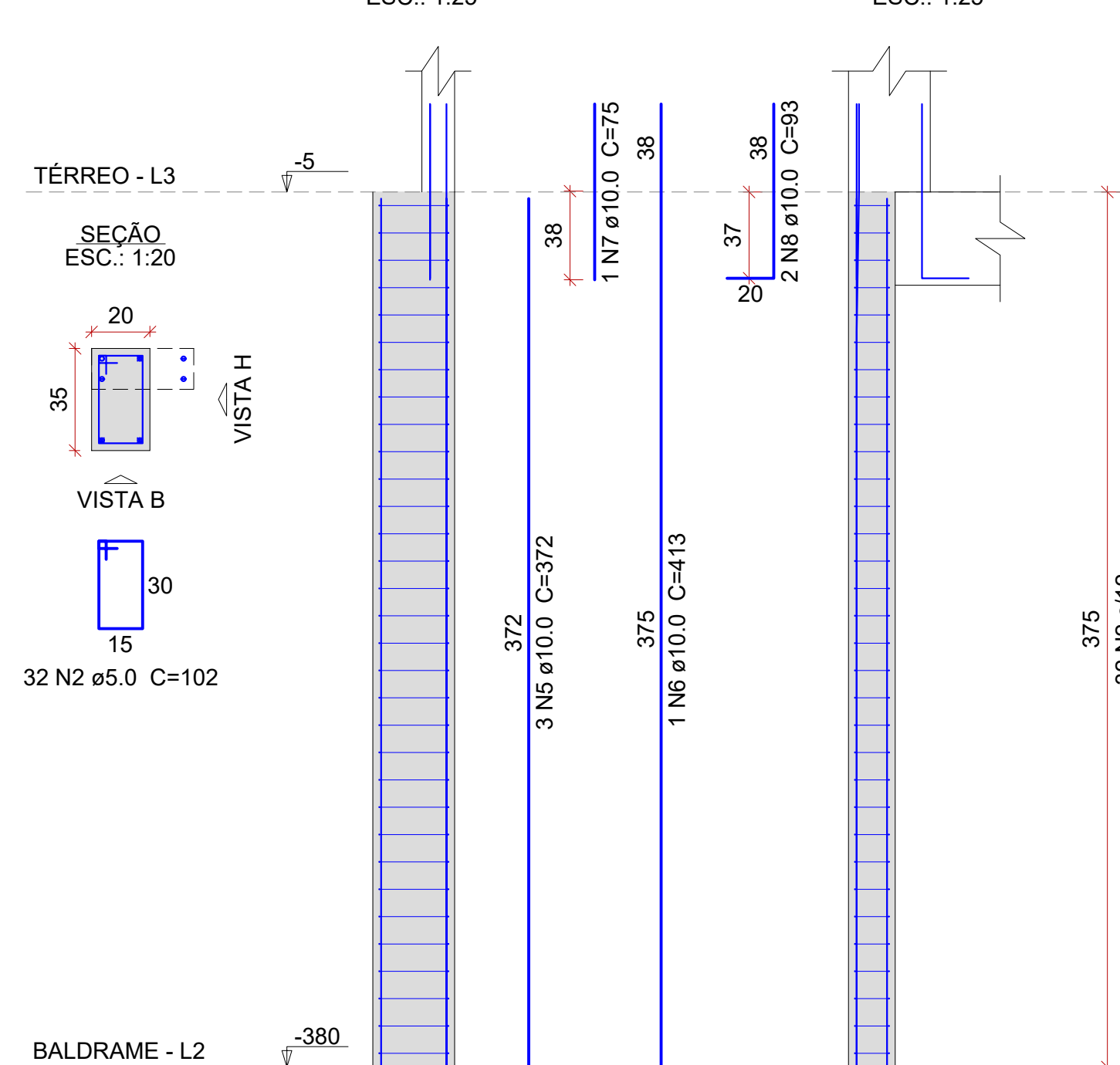
P11=P25=P34



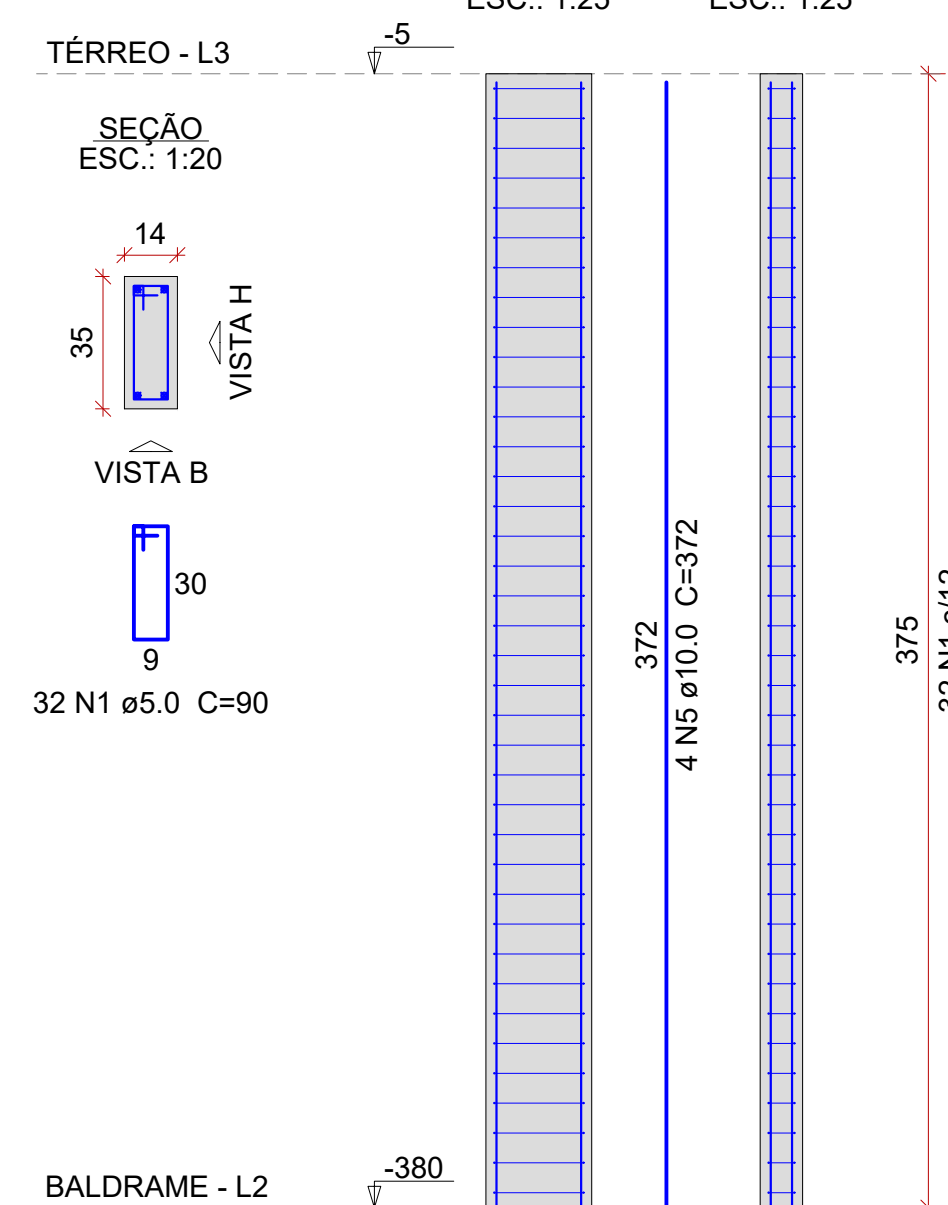
P18



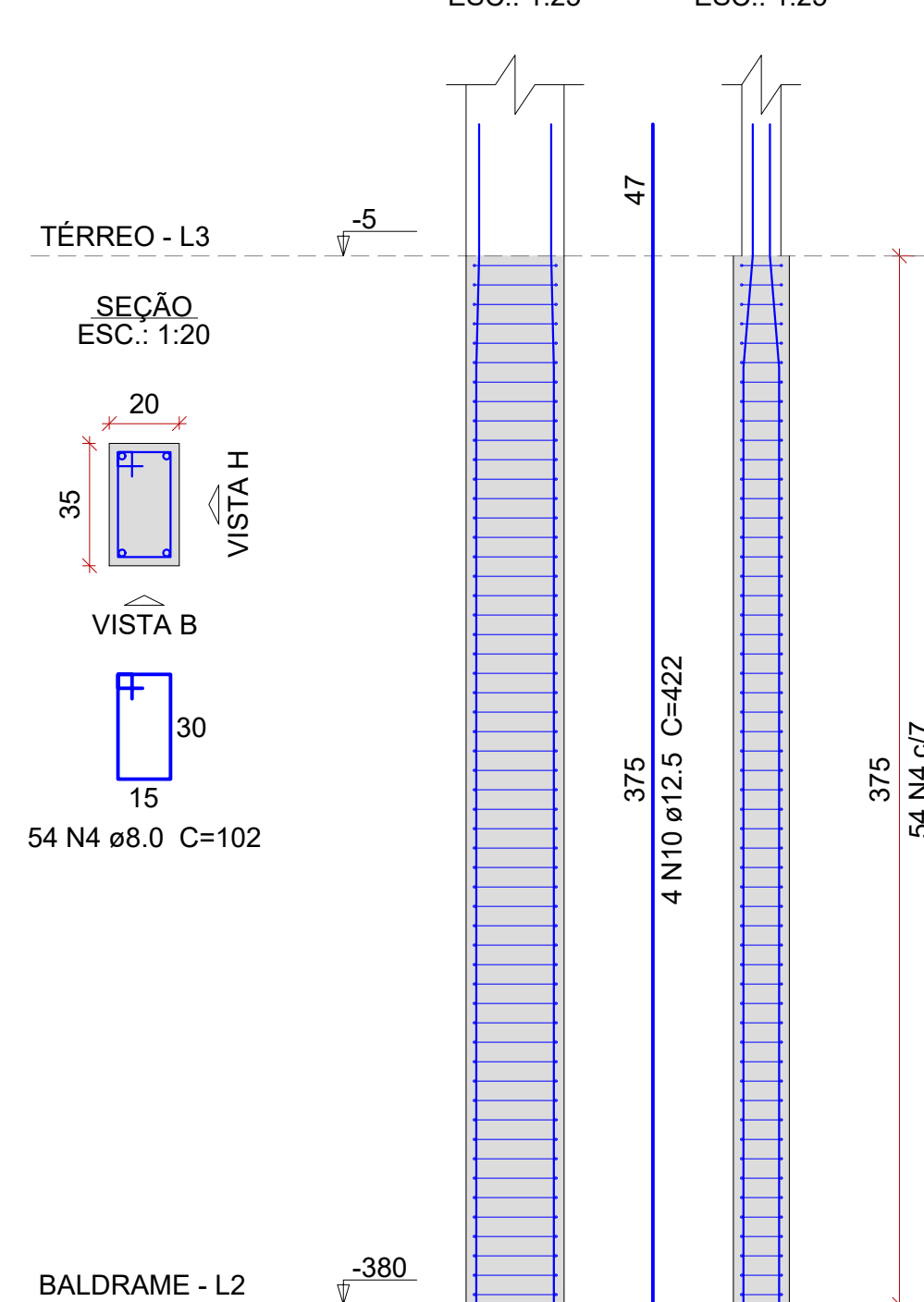
P28=P29



P32=P35=P39



P33



Relação do aço

AÇO	N	DIAM (mm)	QUANT	C.UNIT (cm)	C.TOTAL (cm)
CA60	1	5.0	224	90	20160
	2	5.0	64	102	6528
CA50	3	6.3	162	102	16524
	4	8.0	108	102	11016
	5	10.0	30	372	11160
	6	10.0	18	413	7434
	7	10.0	2	75	150
	8	10.0	4	93	372
	9	12.5	4	372	1488
	10	12.5	4	422	1688

Resumo do aço

AÇO	DIAM (mm)	C.TOTAL (m)	QUANT (Barras)	PESO (kg)
CA50	6.3	165.3	14	40.4
	8.0	110.2	10	43.5
	10.0	191.2	16	117.9
	12.5	31.8	3	30.6
CA60	5.0	266.9	23	41.1
PESO TOTAL (kg)				
CA50				232.4
CA60				41.1

Volume de concreto (C-25) = 3.12 m³
Área de forma = 54.6 m²

PILARES PARA PAVIMENTO TÉRREO - FOLHA 02 DE 03

ESCALA INDICADA

REVISÃO: R00	DATA: 03/2022	DESCRIÇÃO: EMIÇÃO INICIAL
		
PROPRIETÁRIO / CONTRATANTE: PREFEITURA MUNICIPAL DE WITMARSUM CNPJ: 83.102.442/0001-76		ASSINATURA: 
RESPONSÁVEL TÉCNICO PROJETO: EDUARDO FRANCISCO SILVA DE FIGUEIREDO ENGENHEIRO CIVIL - CREA: 187051-8-SC		ASSINATURA: 
PROJETO: ESTRUTURAL		
OBRA: CONSTRUÇÃO DE UMA UNIDADE BÁSICA DE SAÚDE DE PORTE 1		
LOGRADOURO: RUA 25 DE JULHO MUNICÍPIO: WITMARSUM	BAIRRO: CENTRO UF: SC	Nº: S/N CEP: 89157-000
ÁREA TOTAL EDIFICAÇÃO: 346,45m²		
CONTEÚDO: PILARES PARA PAVIMENTO TÉRREO 2/3		ESCALA: INDICADA DATA: SETEMBRO/2022 CÓDIGO AMAVI: 2744 DESENHISTA: EDUARDO FIGUEIREDO
EST09/24		

TODOS OS DIREITOS RESERVADOS. PROIBIDA A REPRODUÇÃO PARCIAL OU TOTAL. DESENHO VÁLIDO SOMENTE ASSINADO PELO RESPONSÁVEL DO PROJETO.