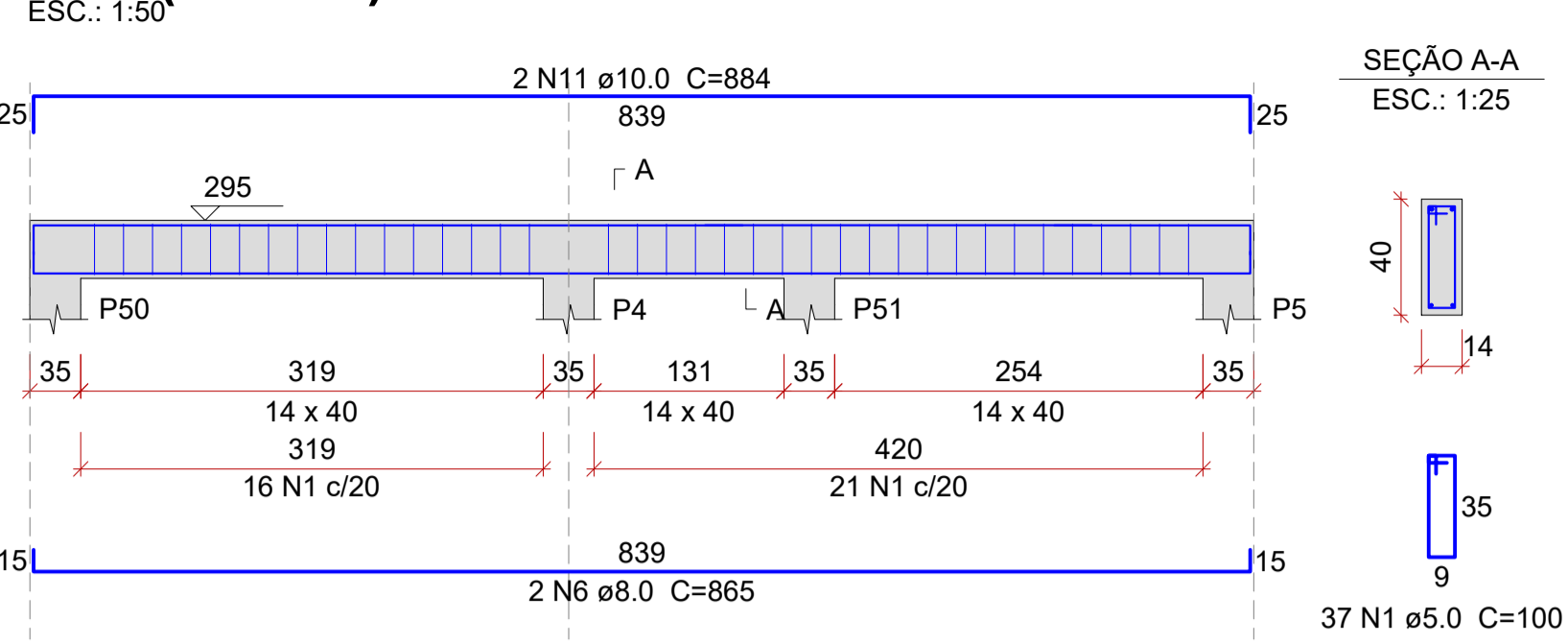
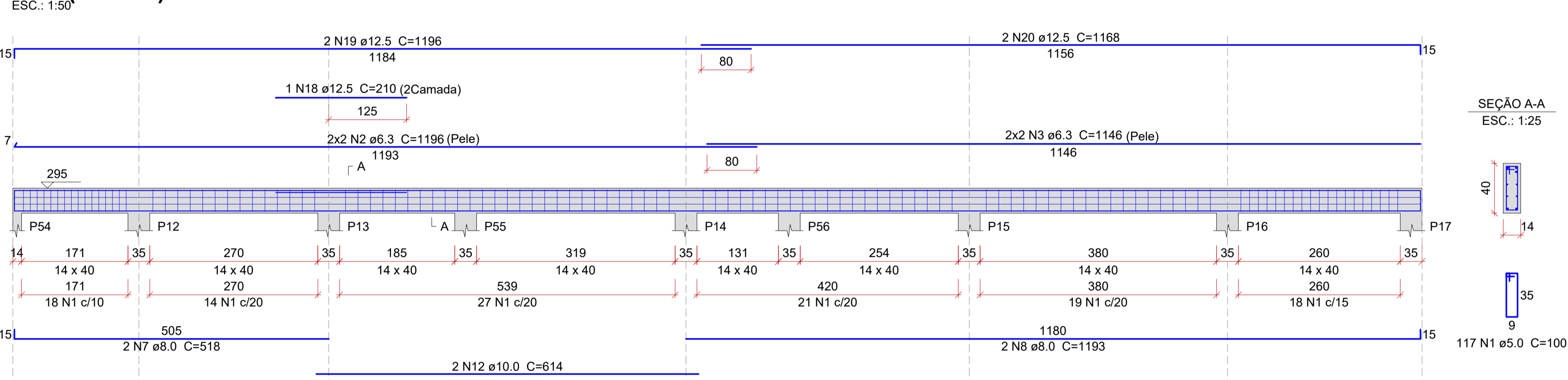


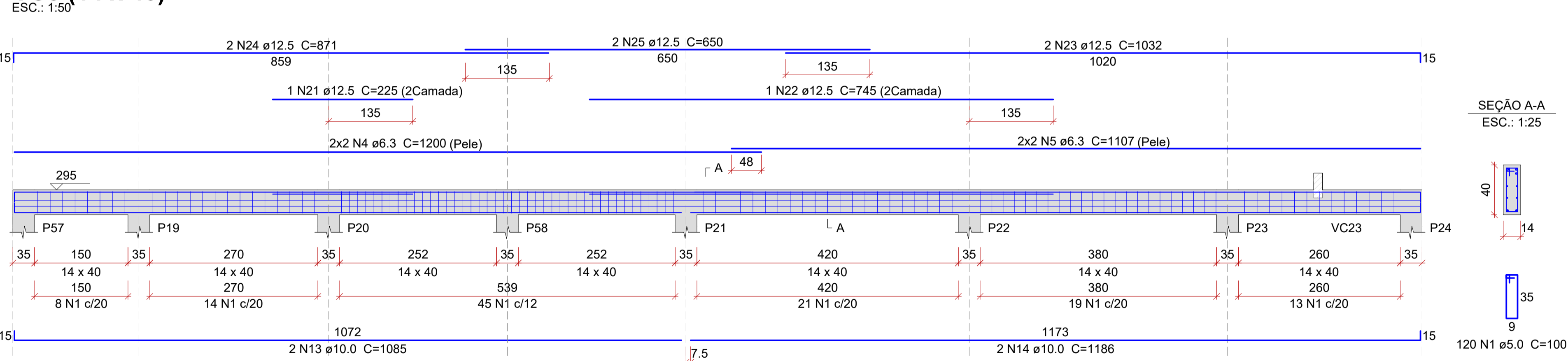
VC1 (14 x 40)



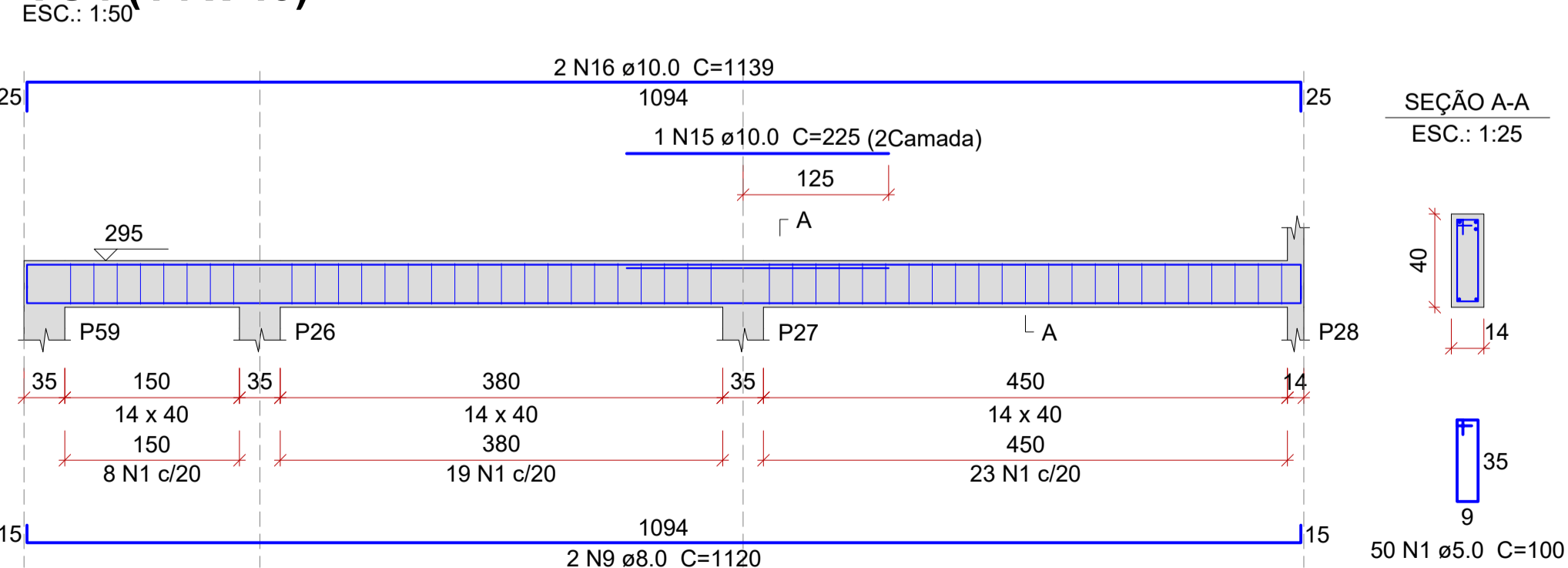
VC2 (14 x 40)



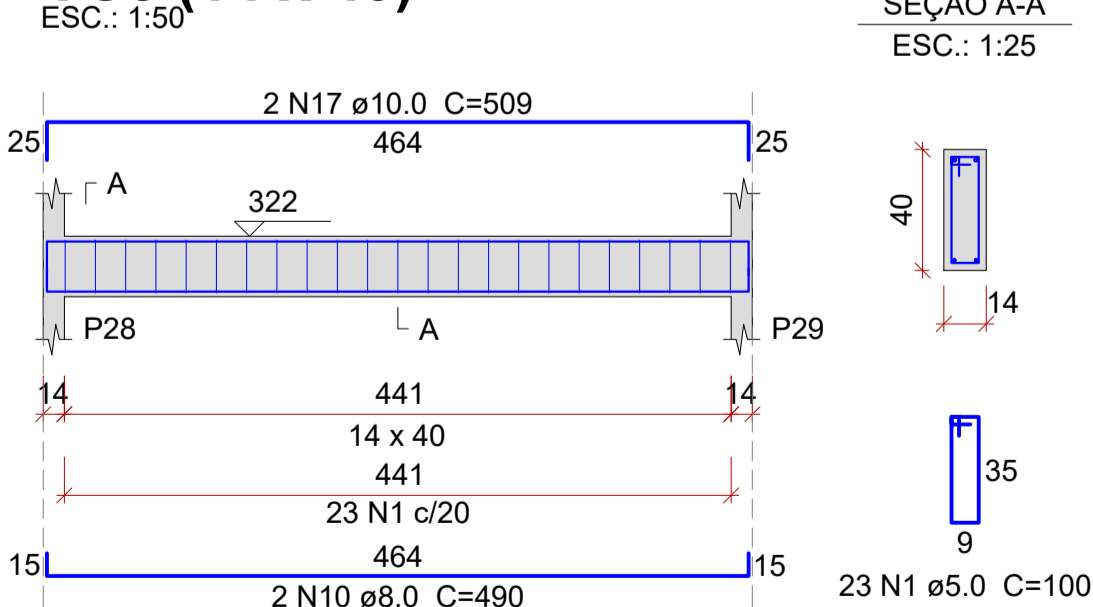
VC3 (14 x 40)



VC4 (14 x 40)



VC5 (14 x 40)



Relação do aço

VC1 VC4	VC2 VC5	VC3			
AÇO	N	DIAM (mm)	QUANT	C.UNIT (cm)	C.TOTAL (cm)
CA60	1	5.0	347	100	34700
CA50	2	6.3	4	1196	4784
	3	6.3	4	1146	4584
	4	6.3	4	1200	4800
	5	6.3	4	1107	4428
	6	8.0	2	865	1730
	7	8.0	2	518	1036
	8	8.0	2	1193	2386
	9	8.0	2	1120	2240
	10	8.0	2	490	980
	11	10.0	2	884	1768
	12	10.0	2	614	1228
	13	10.0	2	1085	2170
	14	10.0	2	1186	2372
	15	10.0	1	225	225
	16	10.0	2	1139	2278
	17	10.0	2	509	1018
	18	12.5	1	210	210
	19	12.5	2	1196	2392
	20	12.5	2	1168	2336
	21	12.5	1	225	225
	22	12.5	1	745	745
	23	12.5	2	1032	2064
	24	12.5	2	871	1742
	25	12.5	2	650	1300

Resumo do aço

AÇO	DIAM (mm)	C.TOTAL (m)	QUANT (Barras)	PESO (kg)
CA50	6.3	186	16	45.5
	8.0	83.8	7	33
	10.0	110.6	10	68.2
	12.5	110.2	10	106.1
CA60	5.0	347	29	53.5
PESO TOTAL (kg)				
CA50		252.8		
CA60		53.5		

Volume de concreto (C-25) = 3.4 m³
Área de forma = 65.24 m²

REVISÃO:	DATA:	DESCRIÇÃO:
R00	03/2022	EMIÇÃO INICIAL



PROPRIETÁRIO / CONTRATANTE:	ASSINATURA:
PREFEITURA MUNICIPAL DE WITMARSUM CNPJ: 83.102.442/0001-76	
RESPONSÁVEL TÉCNICO PROJETO:	ASSINATURA:
EDUARDO FRANCISCO SILVA DE FIGUEIREDO ENGENHEIRO CIVIL - CREA: 187051-8-SC	

PROJETO: ESTRUTURAL

OBRA: CONSTRUÇÃO DE UMA UNIDADE BÁSICA DE SAÚDE DE PORTE 1

LOGRADOURO: RUA 25 DE JULHO BAIRRO: CENTRO Nº: S/N
MUNICÍPIO: WITMARSUM UF: SC CEP: 89157-000

ÁREA TOTAL EDIFICAÇÃO: 346,45m²

CONTEÚDO: VIGAS DO PAVIMENTO COBERTURA 1/3

ESCALA: INDICADA **DATA:** SETEMBRO/2022

CÓDIGO AMAVI: 2744 **DESENHISTA:** EDUARDO FIGUEIREDO

EST21/24

VIGAS DO PAVIMENTO COBERTURA - FOLHA 01 DE 03

ESCALA INDICADA

TODOS OS DIREITOS RESERVADOS. PROIBIDA A REPRODUÇÃO PARCIAL OU TOTAL. DESENHO VÁLIDO SOMENTE ASSINADO PELO RESPONSÁVEL DO PROJETO.