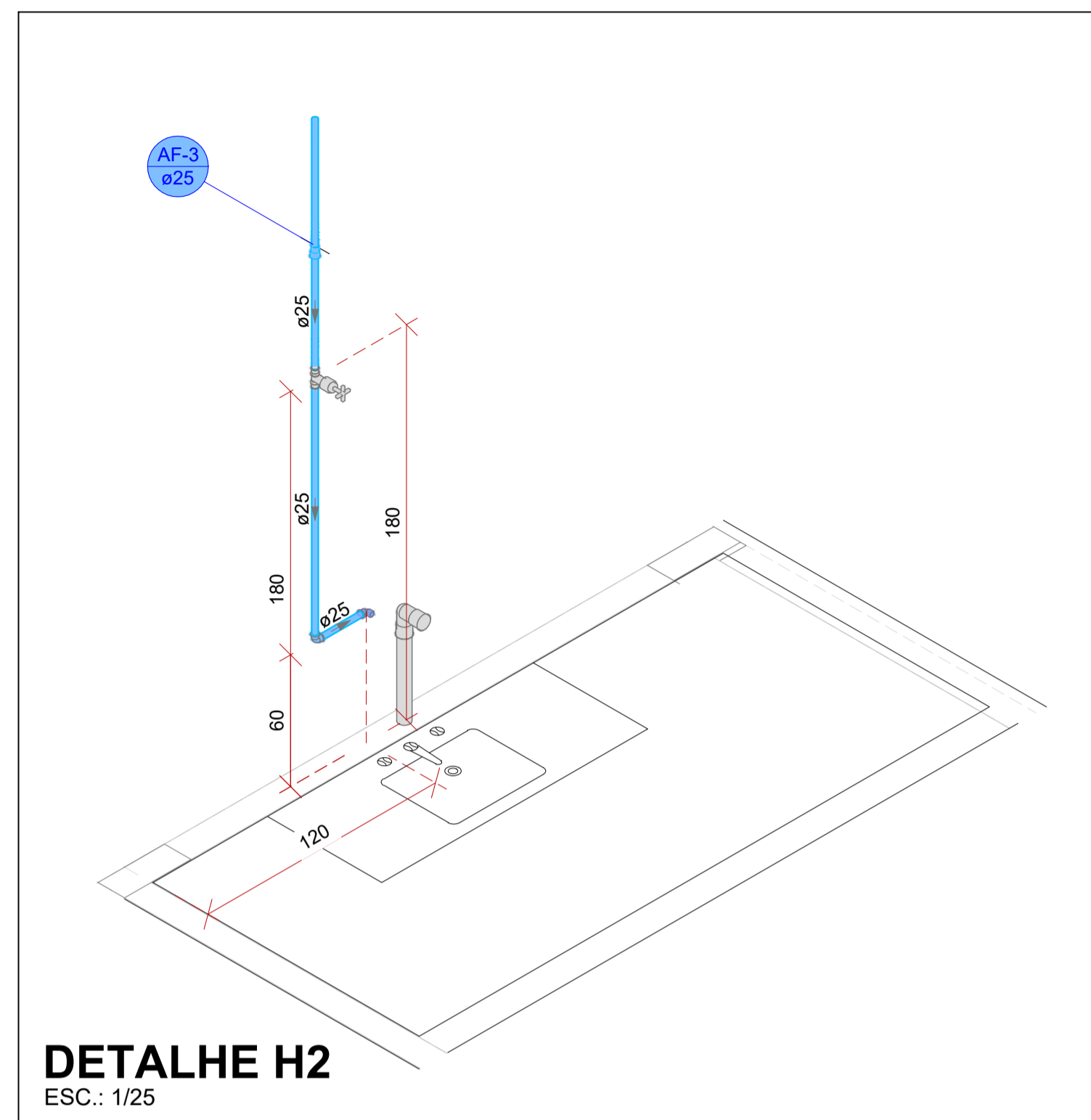
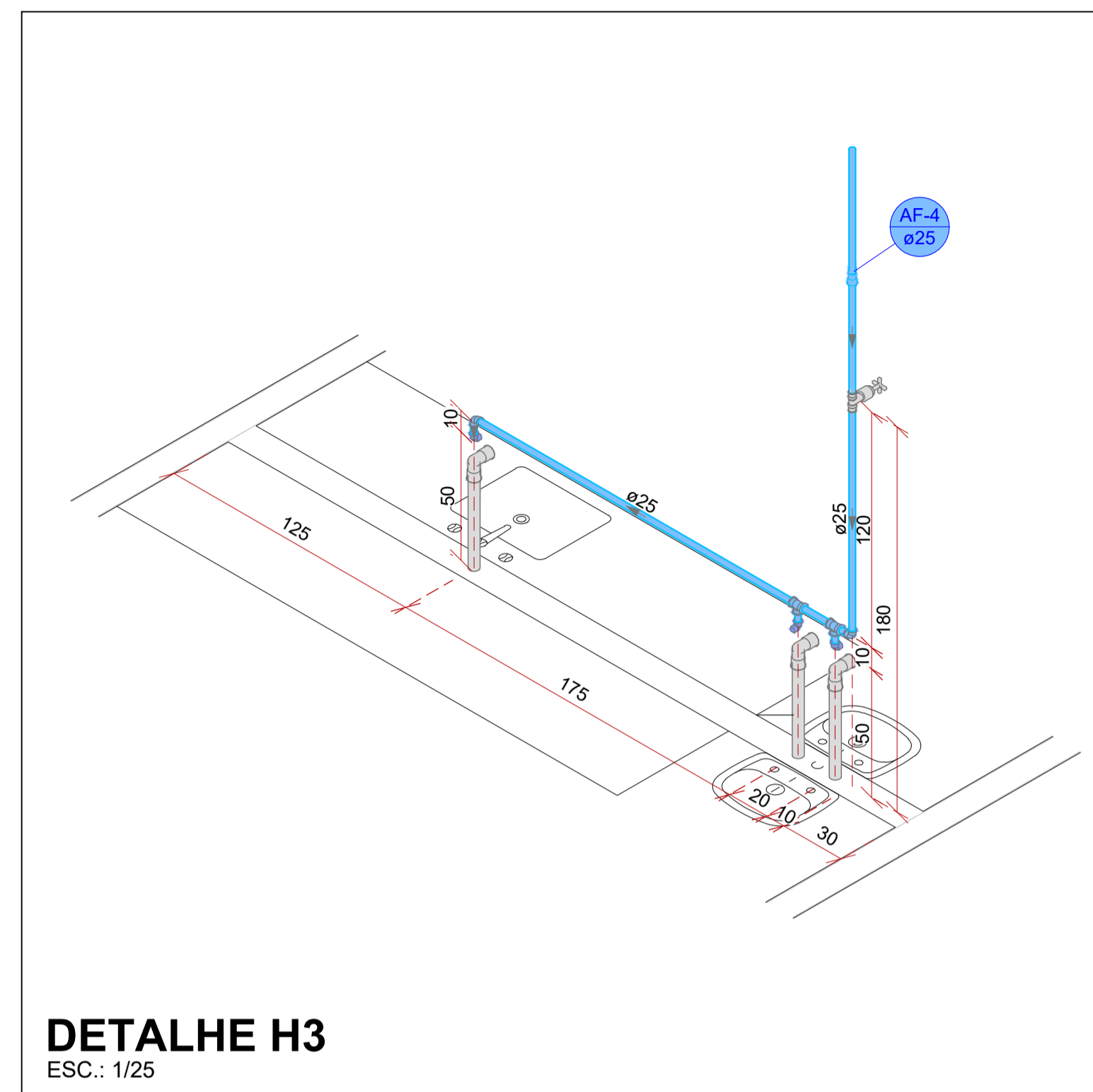


**DETALHE H1**  
ESC.: 1/25



**DETALHE H2**  
ESC.: 1/25

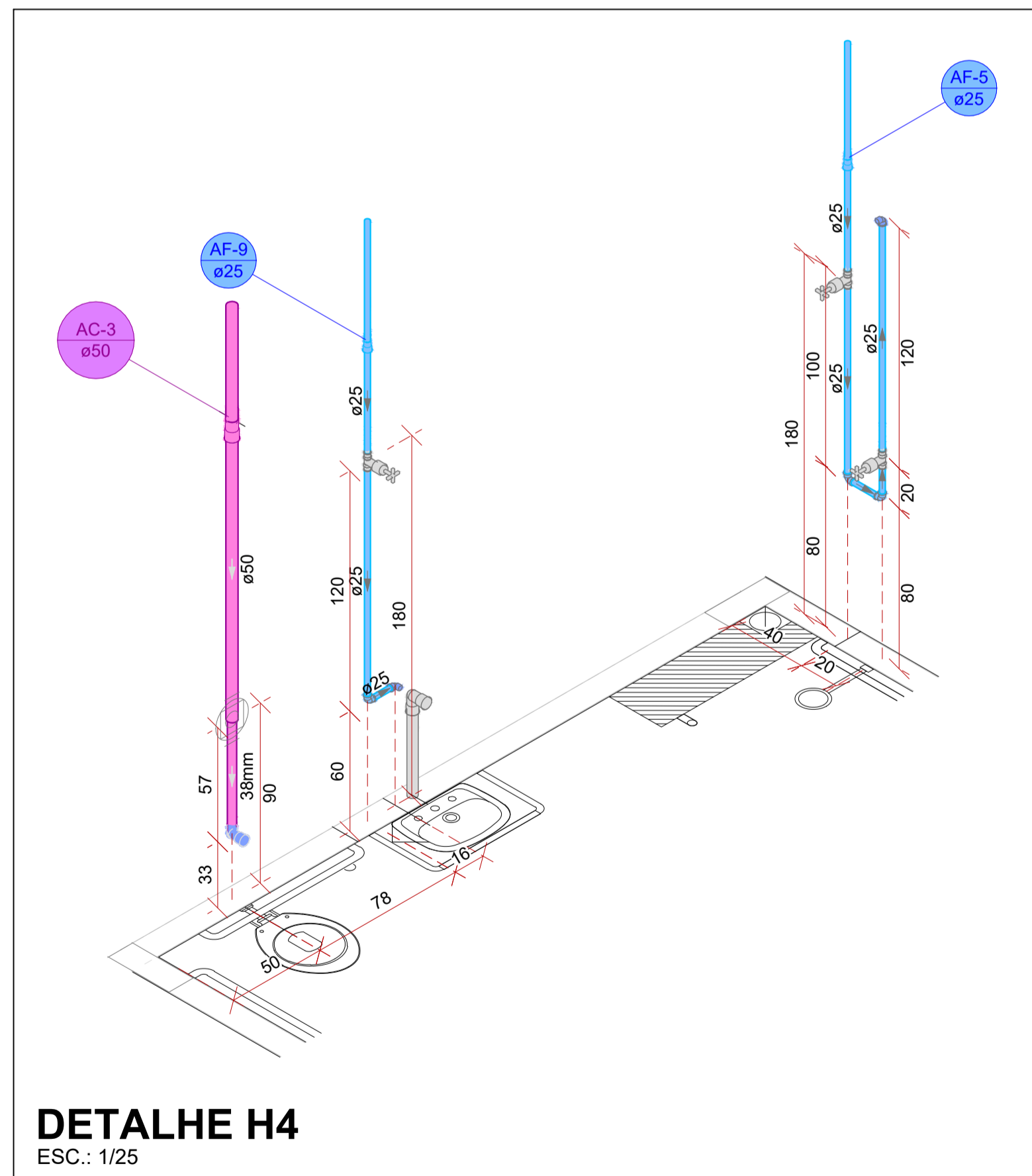


**DETALHE H3**  
ESC.: 1/25

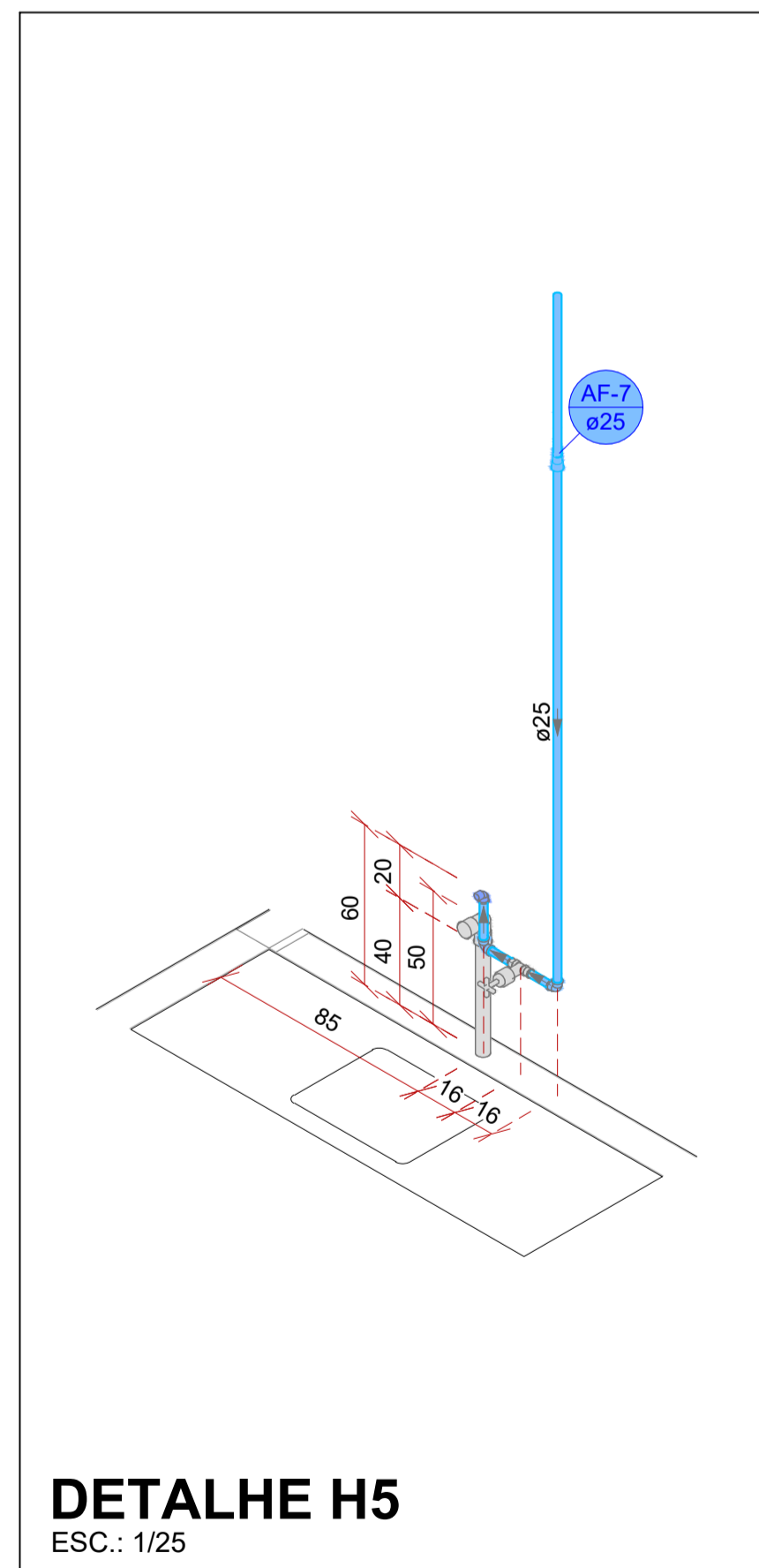
Legenda das Colunas	
	Água fria - Ø25mm Passagem de Ø25mm
	Alimentação Passagem de Ø40mm
	Água Fria Cisterna Passagem de Ø25mm
	Alimentação Água Não Potável Passagem de Ø32mm

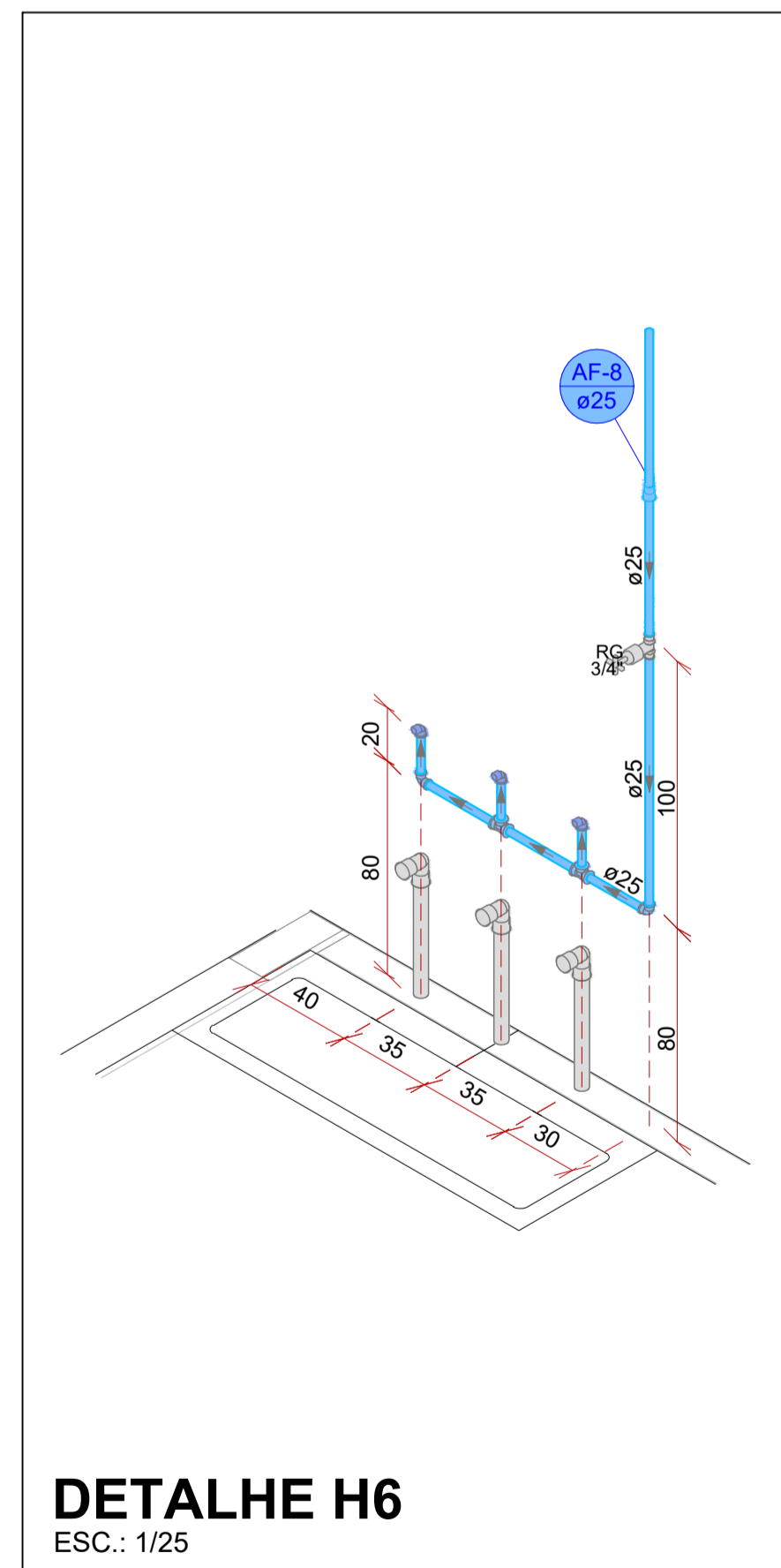
Legenda de Conduitos	
	Água fria - ØVAR
	Alimentação Água Potável - Ø25mm
	Água Fria Cisterna - ØVAR
	Alimentação Água Não Potável - Ø32mm
	Limpeza e Extravasar - Ø50mm



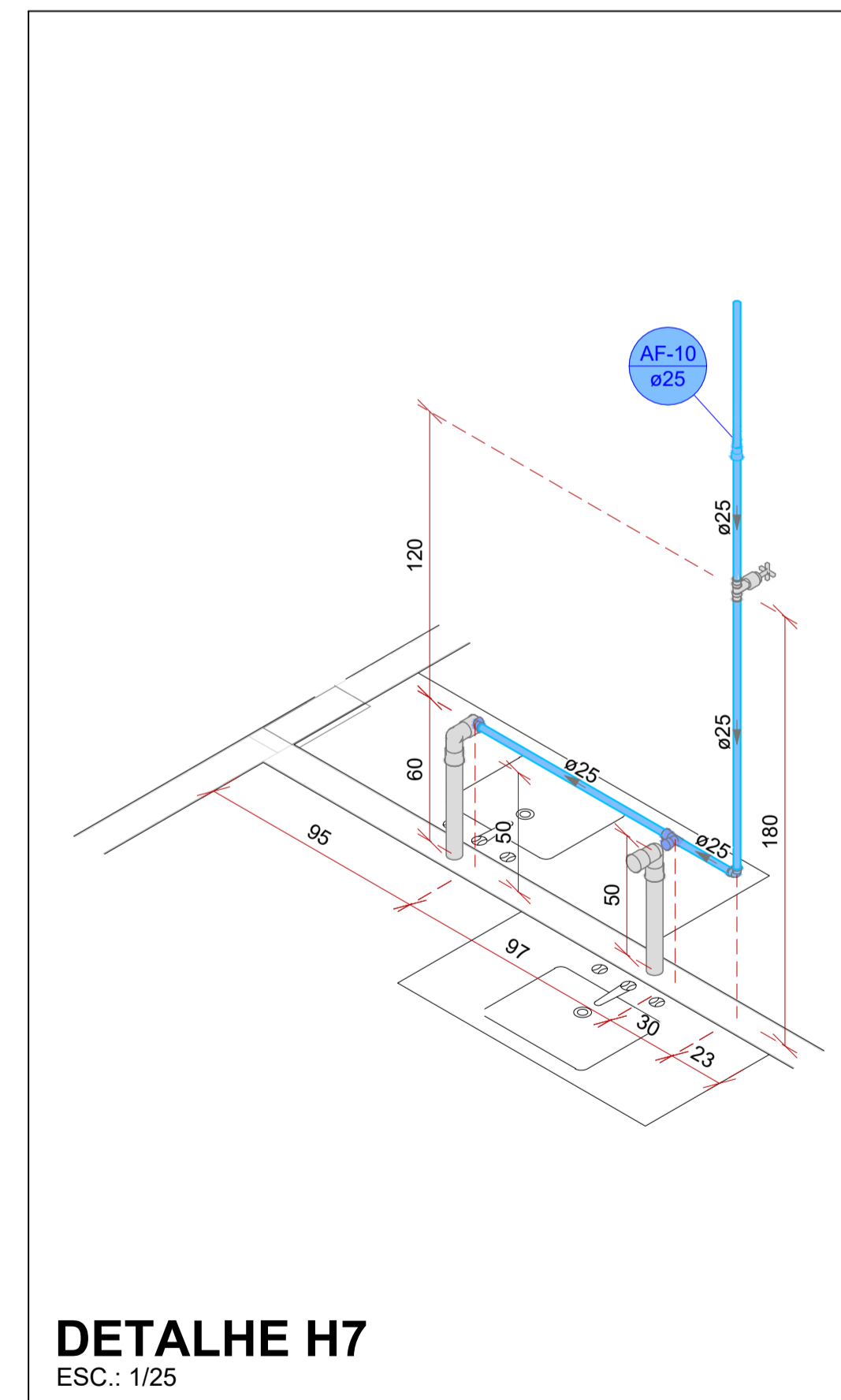
**DETALHE H4**  
ESC.: 1/25



**DETALHE H5**  
ESC.: 1/25



**DETALHE H6**  
ESC.: 1/25



**DETALHE H7**  
ESC.: 1/25

REVISÃO:	DATA:	DESCRIÇÃO:
R00	03/2022	EMIÇÃO INICIAL



(47) 3531-4242  
amavi@amavi.org.br  
amavi.org.br  
f @amavi.altovale  
Rua XV de Novembro, 737  
Centro, Rio do Sul/SC  
89160-015

PROPRIETÁRIO / CONTRATANTE:	ASSINATURA:
<b>PREFEITURA MUNICIPAL DE WITMARSUM</b> CNPJ: 83.102.442/0001-76	

RESPONSÁVEL TÉCNICO PROJETO:	ASSINATURA:
<b>EDUARDO FRANCISCO SILVA DE FIGUEIREDO</b> ENGENHEIRO CIVIL - CREA: 187051-8-SC	

**PROJETO:**  
**HIDROSSANITÁRIO**

**OBRA:**  
CONSTRUÇÃO DE UMA UNIDADE BÁSICA DE SAÚDE DE PORTE 1

**LOGRADOURO:** RUA 25 DE JULHO      **BAIRRO:** CENTRO      **N°:** S/N  
**MUNICÍPIO:** WITMARSUM      **UF:** SC      **CEP:** 89157-000

**ÁREA TOTAL EDIFICAÇÃO:**  
346,45m<sup>2</sup>

**CONTEÚDO:**  
DETALHES PROJETO HIDRÁULICO

**ESCALA:**  
INDICADA

**DATA:**  
SETEMBRO/2022

**CÓDIGO AMAVI:**  
2744

**DESENHISTA:**  
AMANDA FARIAS

**HID07/09**

TODOS OS DIREITOS RESERVADOS. PROIBIDA A REPRODUÇÃO PARCIAL OU TOTAL. DESENHO VÁLIDO SOMENTE ASSINADO PELO RESPONSÁVEL DO PROJETO.