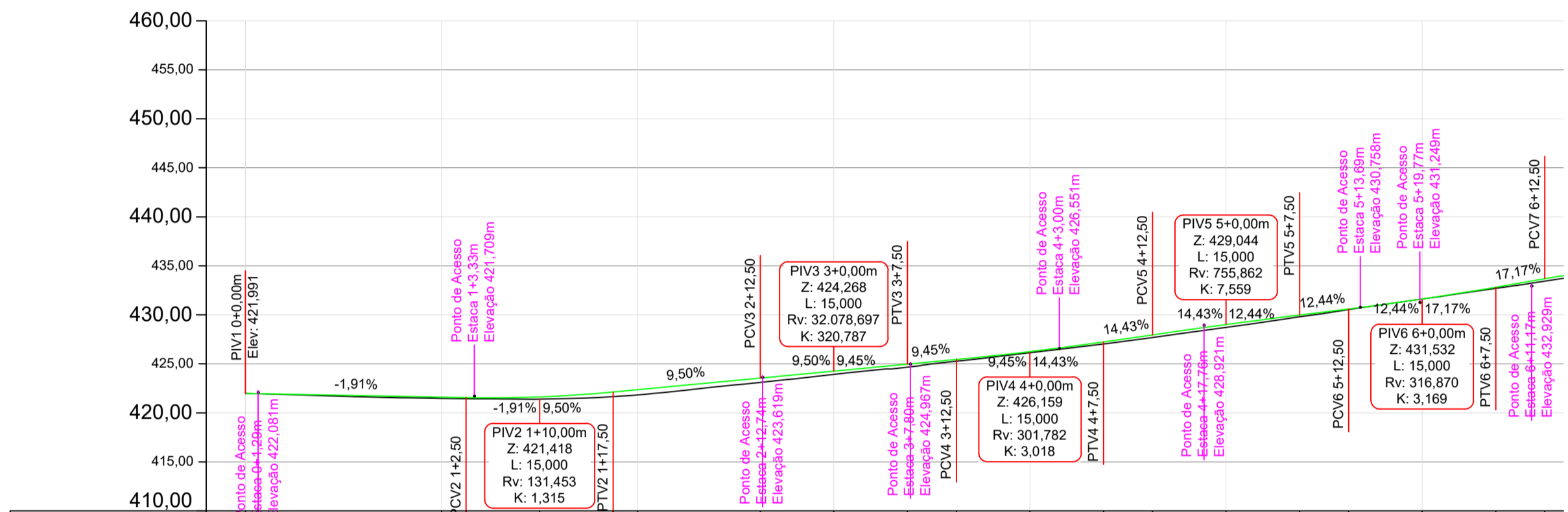
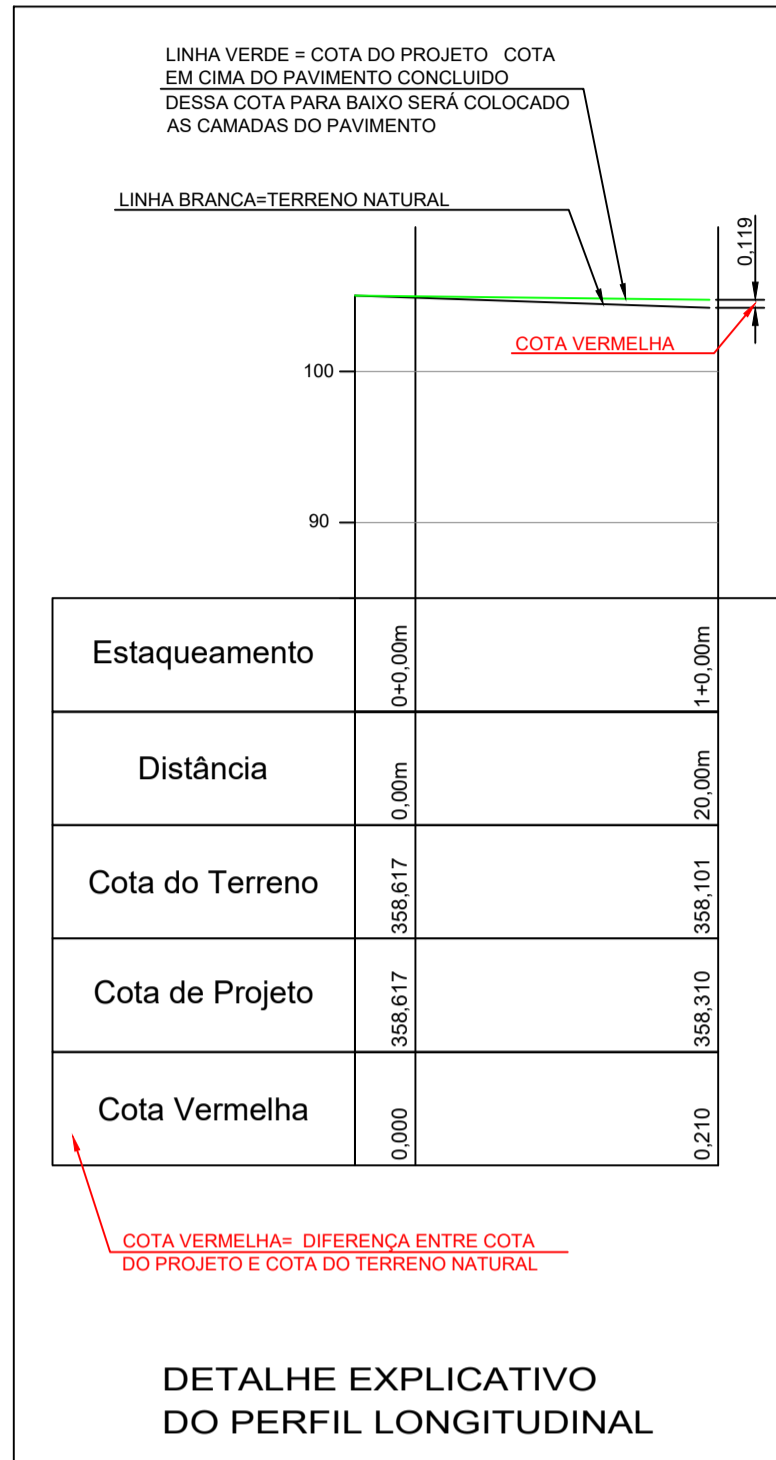
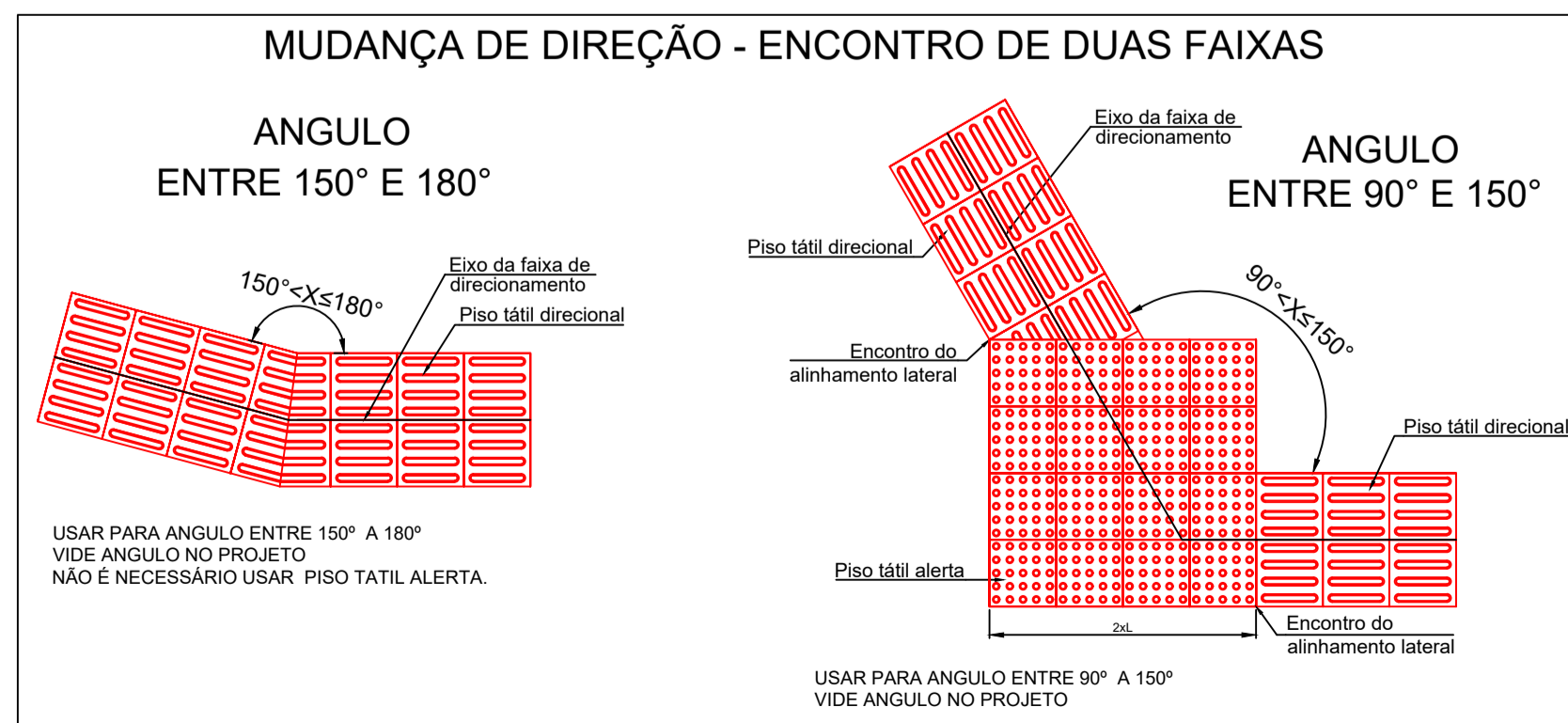
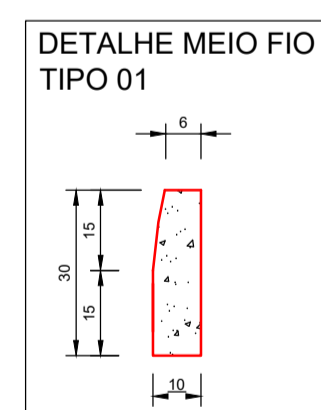
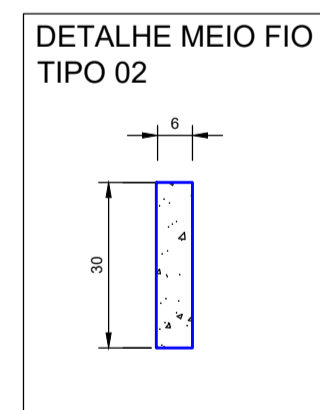


**PROJETO GEOMÉTRICO**  
ESC 1/500



Estaqueamento	0+0,00m	0+10,00m	0+20,00m	0+30,00m	0+40,00m	0+50,00m	0+60,00m	0+70,00m	0+80,00m	0+90,00m	0+100,00m	0+110,00m	0+120,00m	0+130,00m	0+140,00m	0+150,00m	0+160,00m	0+170,00m	0+180,00m	0+190,00m	0+200,00m
Distância	0,00m	10,00m	20,00m	30,00m	40,00m	50,00m	60,00m	70,00m	80,00m	90,00m	100,00m	110,00m	120,00m	130,00m	140,00m	150,00m	160,00m	170,00m	180,00m	190,00m	200,00m
Cota do Terreno	421,991	421,609	421,474	421,397	421,315	421,232	421,150	421,068	420,986	420,904	420,822	420,740	420,658	420,576	420,494	420,412	420,330	420,248	420,166	420,084	420,002
Cota de Projeto	421,991	421,609	421,474	421,397	421,315	421,232	421,150	421,068	420,986	420,904	420,822	420,740	420,658	420,576	420,494	420,412	420,330	420,248	420,166	420,084	420,002
Cota Vermelha	0,000	0,135	0,109	0,235	0,478	0,531	0,442	0,347	0,312	0,182	0,117	0,210	0,273	0,252	0,179	0,067	0,007	0,124	0,244	0,333	0,422

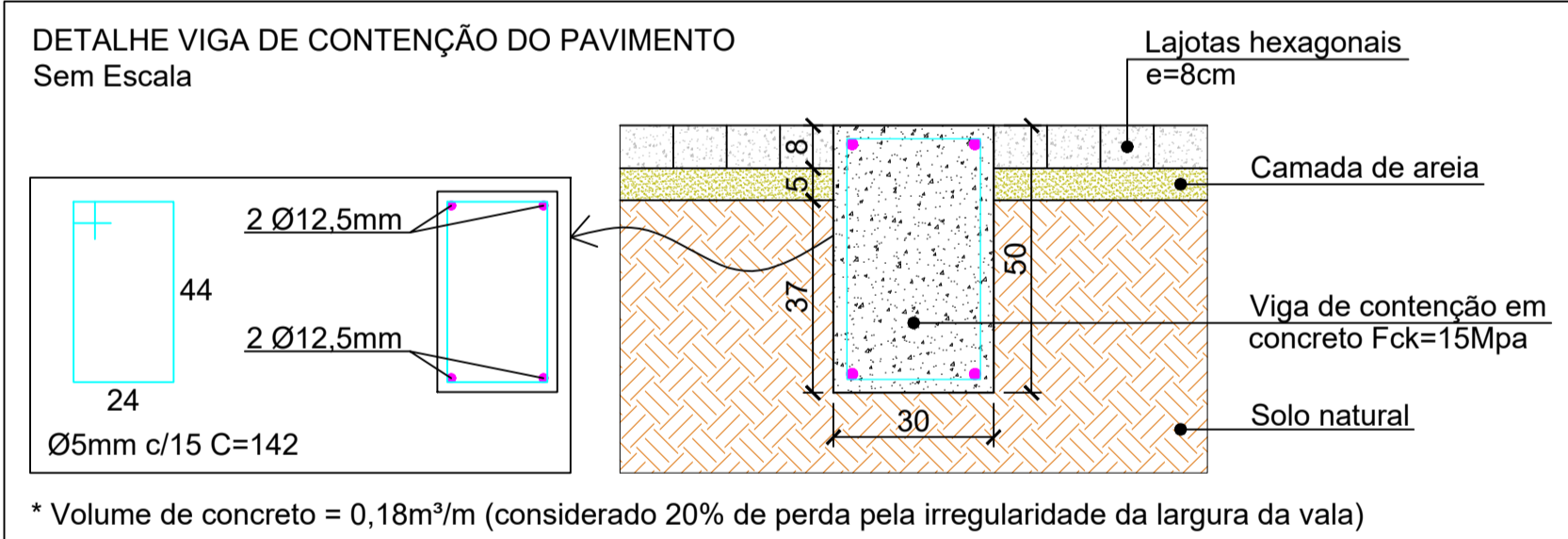
Perfil Longitudinal  
Escala: 1/500



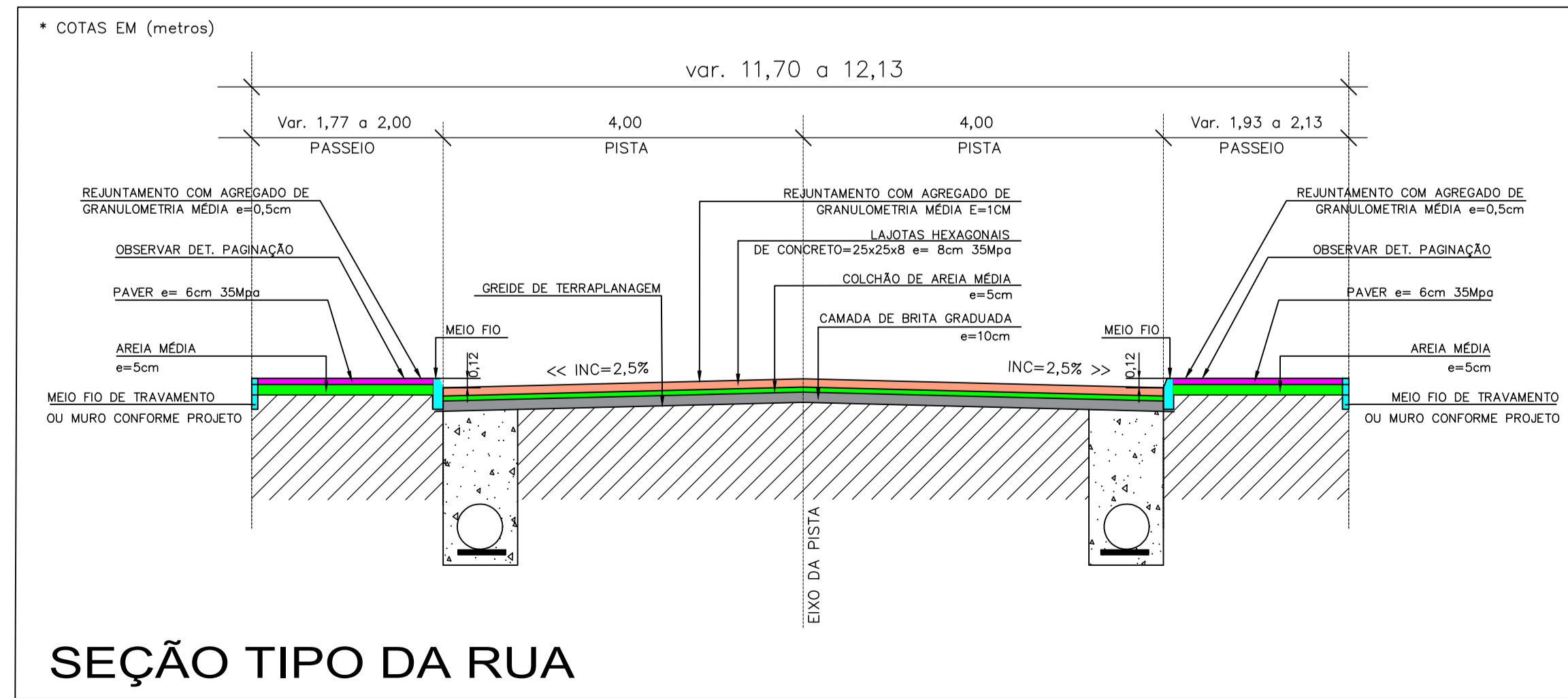
DETALHE EXPLICATIVO DO PERFIL LONGITUDINAL

**LEGENDA:**

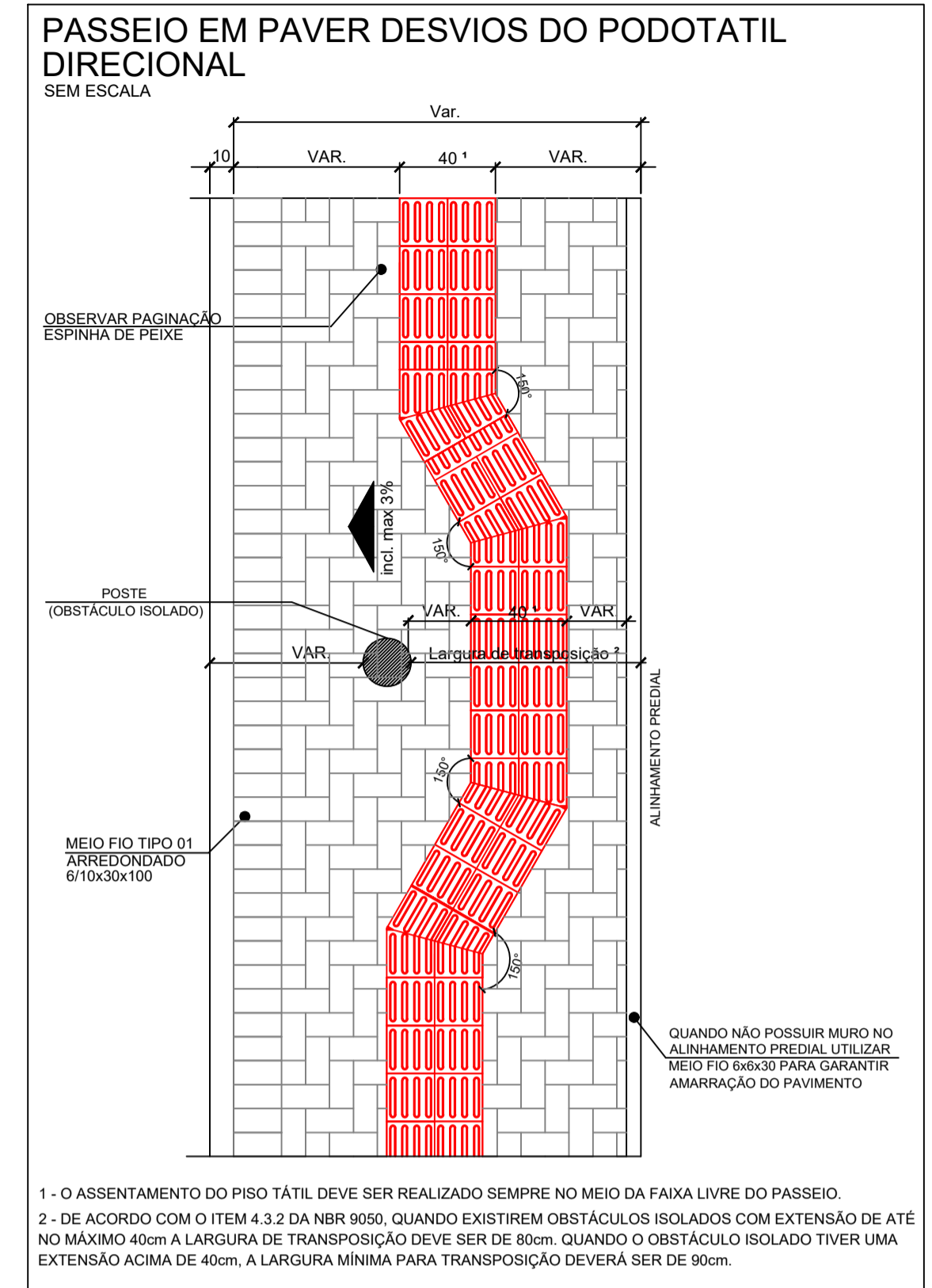
- MEIO FIO TIPO 01
- MEIO FIO TIPO 02
- VIGA DE CONTEÇÃO
- MEIO FIO EXISTENTE
- ACESSOS
- MURO EXISTENTE
- LINHA DE CORTE
- LINHA DE ATERRRO
- ÁREA DE PAVIMENTAÇÃO EM LAJOTAS HEXAGONAIS A EXECUTAR
- ÁREA DE PAVIMENTAÇÃO EM PAVER E=6cm A EXECUTAR (PASSEIO)
- ÁREA DE PAVIMENTAÇÃO EM LAJOTAS HEXAGONAIS EXISTENTE
- ÁREA DE PODOTÁTIL DIRECIONAL
- ÁREA DE PODOTÁTIL ALERTA
- POSTE EXISTENTE



\* Volume de concreto = 0,18m³/m (considerado 20% de perda pela irregularidade da largura da vala)



SEÇÃO TIPO DA RUA



1 - O ASSENTAMENTO DO PISO TÁTIL DEVE SER REALIZADO SEMPRE NO MEIO DA FAIXA LIVRE DO PASSEIO.  
2 - DE ACORDO COM O ITEM 4.3.2 DA NBR 9050, QUANDO EXISTIREM OBSTÁCULOS ISOLADOS COM EXTENSÃO DE ATÉ NO MÁXIMO 40cm A LARGURA DE TRANSPOSIÇÃO DEVE SER DE 80cm. QUANDO O OBSTÁCULO ISOLADO TIVER UMA EXTENSÃO ACIMA DE 40cm, A LARGURA MÍNIMA PARA TRANSPOSIÇÃO DEVERÁ SER DE 90cm.

REVISÃO: DATA: DESCRIÇÃO:

**CARIMBOS E APROVAÇÕES:**

**AMAVI**  
ASSOCIAÇÃO DOS MUNICÍPIOS DO ALTO VALE DO ITAJAI  
(47) 3531-4242  
amavi@amavi.org.br  
amavi.org.br  
Rua XV de Novembro, 737  
Centro, Rio do Sul/SC  
89160-015

PROPRIETÁRIO / CONTRATANTE: ASSINATURA:  
**PREFEITURA MUNICIPAL DE WITMARSUM**  
CNPJ: 83.102.442/0001-76

RESPONSÁVEL TÉCNICO PROJETO: ASSINATURA:  
**RAFAEL GÜNTHER MÜLLER**  
ENGENHEIRO CIVIL - CREA/SC: 127855-2

PROJETO: **GEOMÉTRICO**

OBRA:  
PROJETO DE PAVIMENTAÇÃO EM LAJOTAS HEXAGONAIS DE CONCRETO, DRENAGEM PLUVIAL, PAVIMENTAÇÃO EM PAVER DOS PASSEIOS E SINALIZAÇÃO VIÁRIA DA RUA ARNO HECK JUNIOR - TRECHO 01

LOGRADOURO: RUA ARNO HECK JUNIOR BAIRRO: CENTRO  
MUNICÍPIO: WITMARSUM UF: SC CEP: 89157-000

ÁREA DE PAVIMENTAÇÃO DA PISTA: 1.233,79m² EXTENSÃO DO TRECHO Á PAVIMENTAR: 132,00m  
ÁREA DOS PASSEIOS: 548,82m²

CONTEÚDO:  
PROJETO GEOMÉTRICO  
PERFIL LONGITUDINAL  
DETALHE EXPLICATIVO DO PERFIL LONGITUDINAL  
DETALHE MEIO FIO TIPO 01 E 02  
SEÇÃO TIPO DA RUA  
DETALHE PAVER MUDANÇA DE DIREÇÃO  
DETALHE PASSEIO EM PAVER COM DESVIOS DO PODOTÁTIL  
DETALHE VIGA DE CONTEÇÃO NO PAVIMENTO

ESCALA: DATA:  
INDICADA 20/04/2023  
CÓDIGO AMAVI:  
3077  
DESENHISTA:  
STEFANNY BIZ

**G01/03**

TODOS OS DIREITOS RESERVADOS. PROIBIDA A REPRODUÇÃO PARCIAL OU TOTAL. DESENHO VÁLIDO SOMENTE ASSINADO PELO RESPONSÁVEL DO PROJETO.