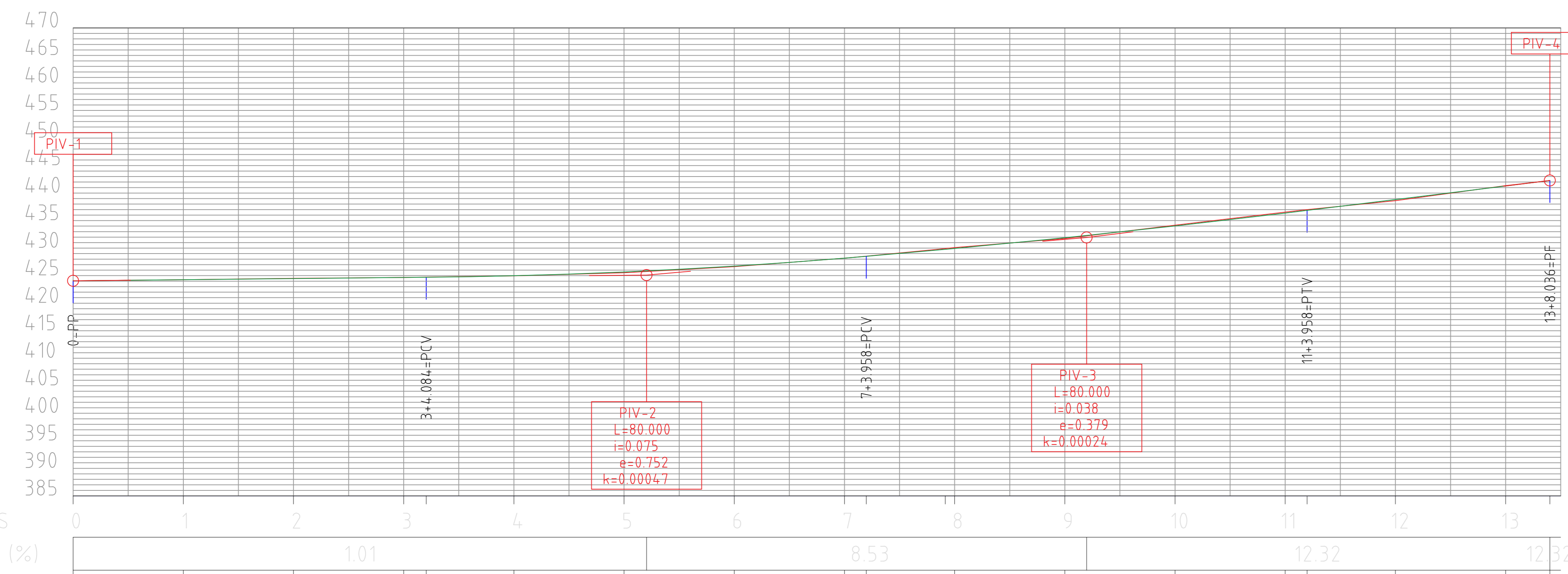
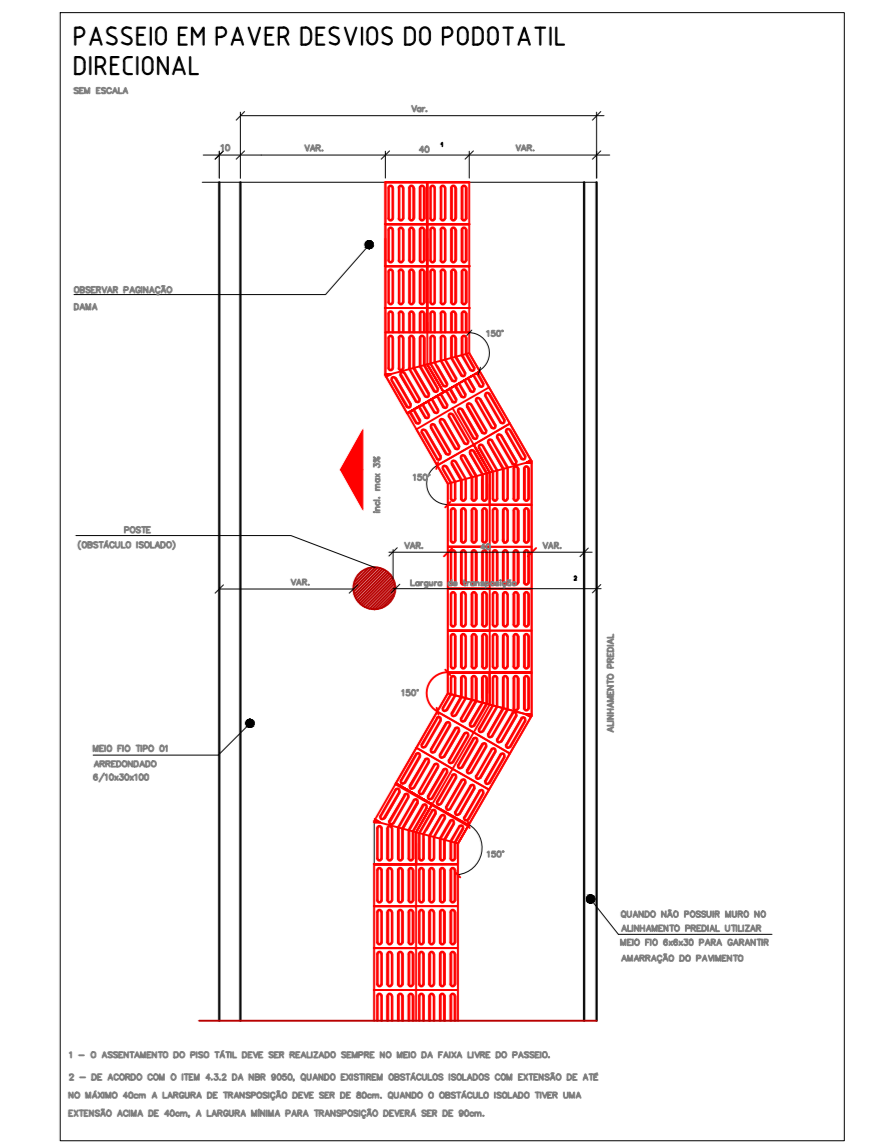
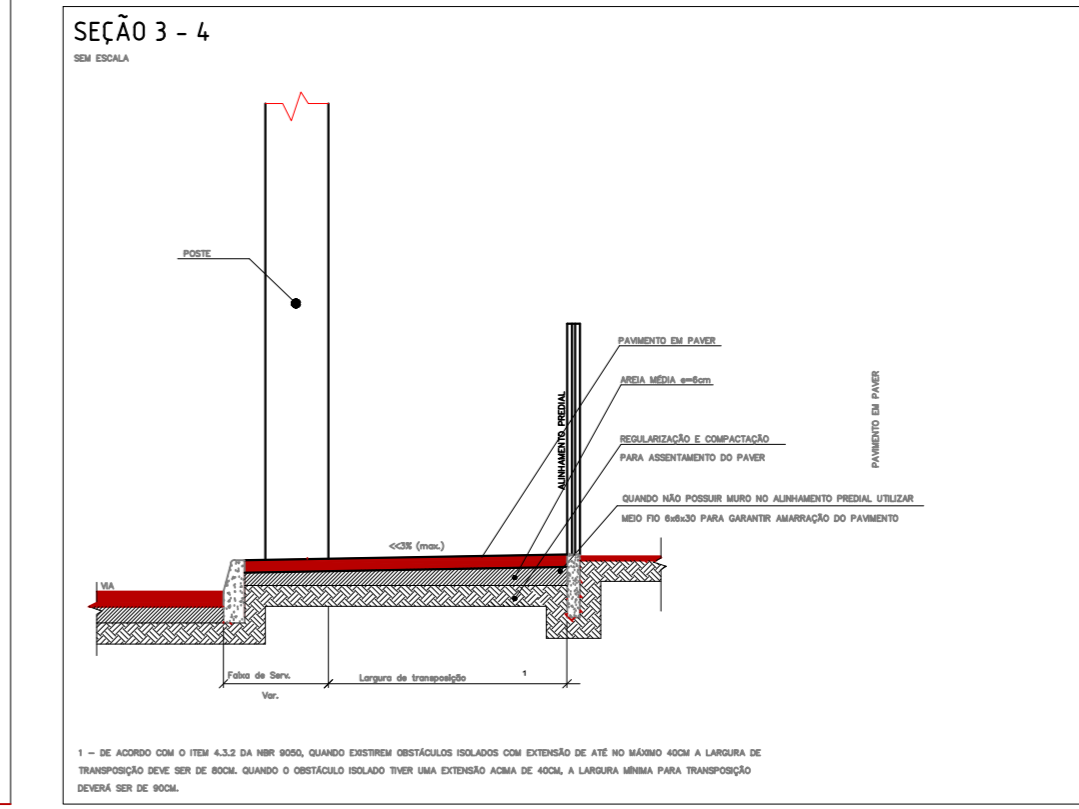
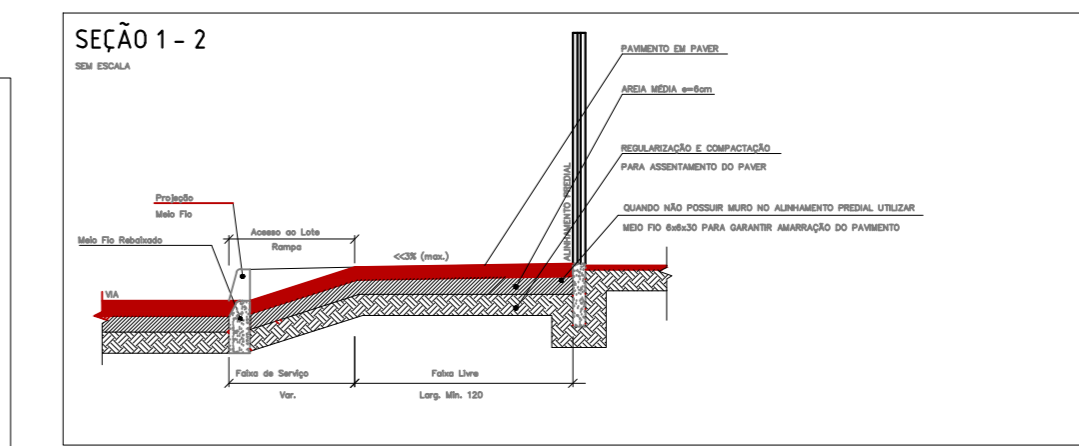
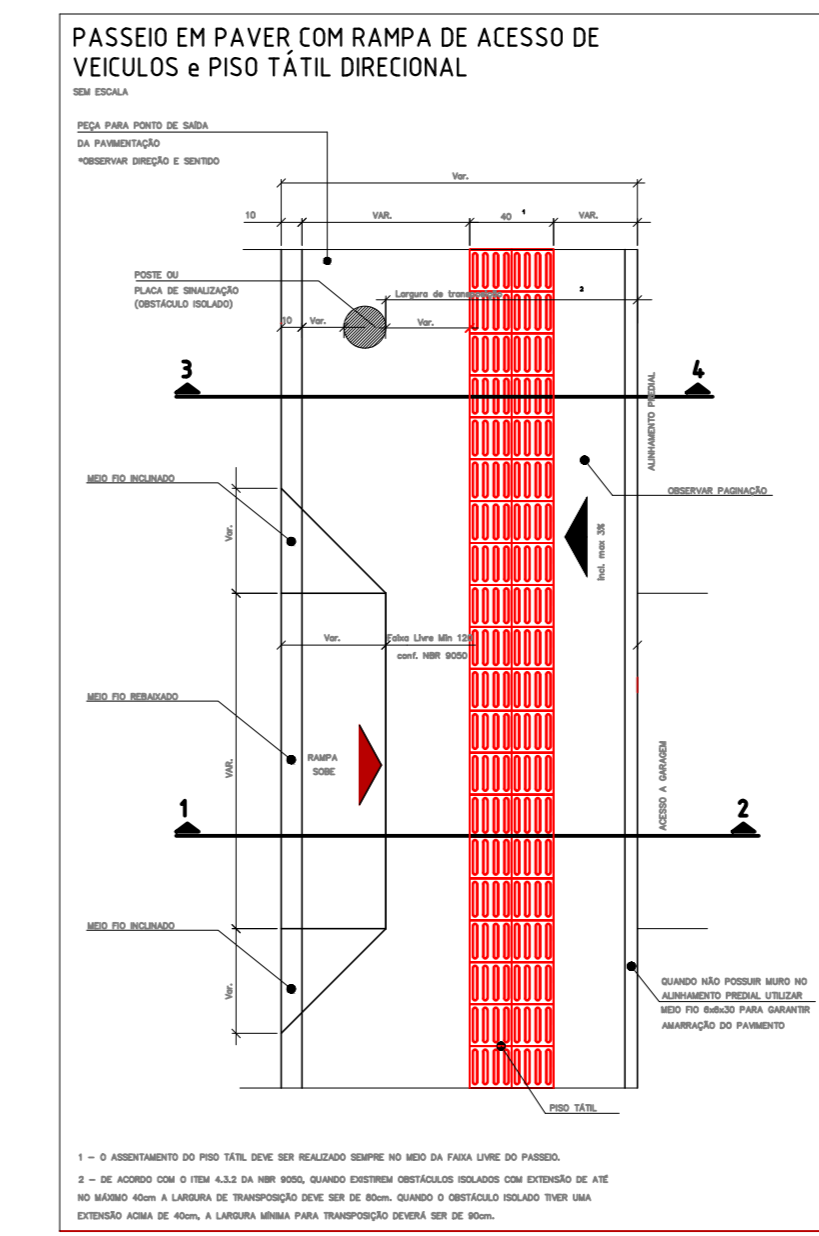
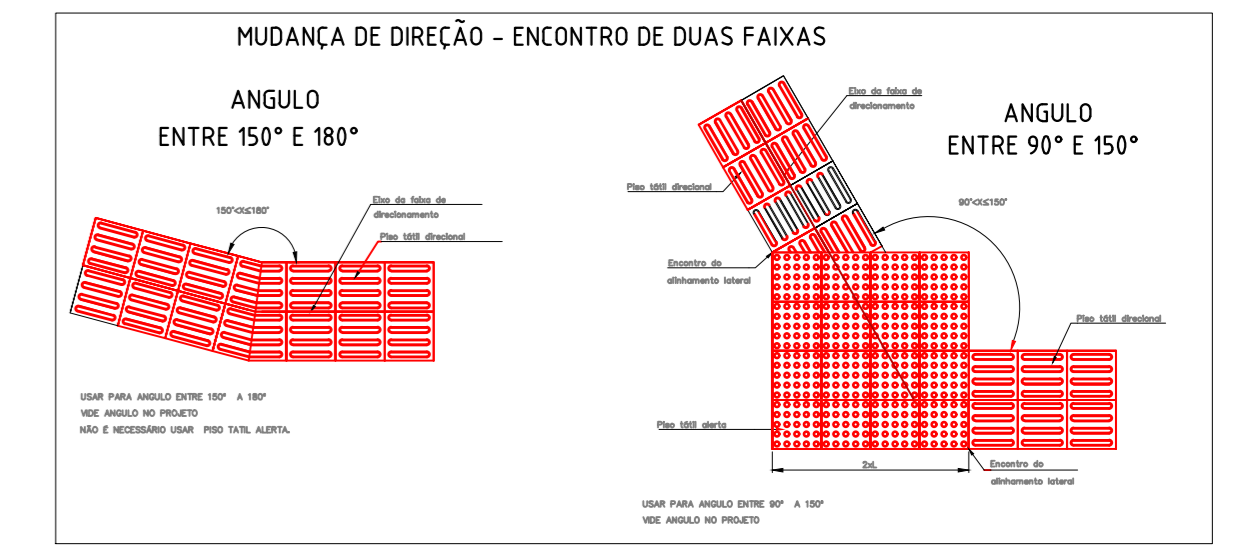
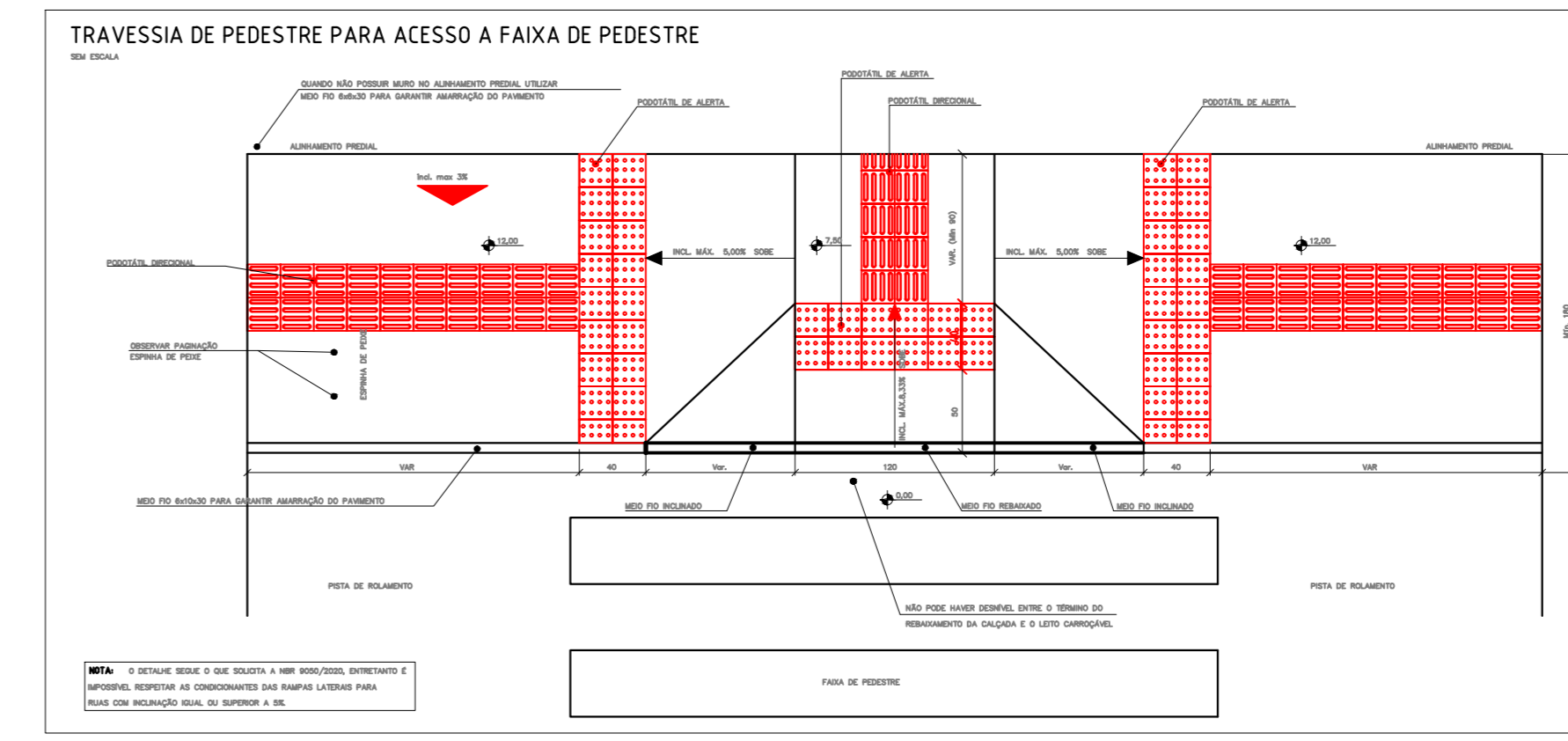
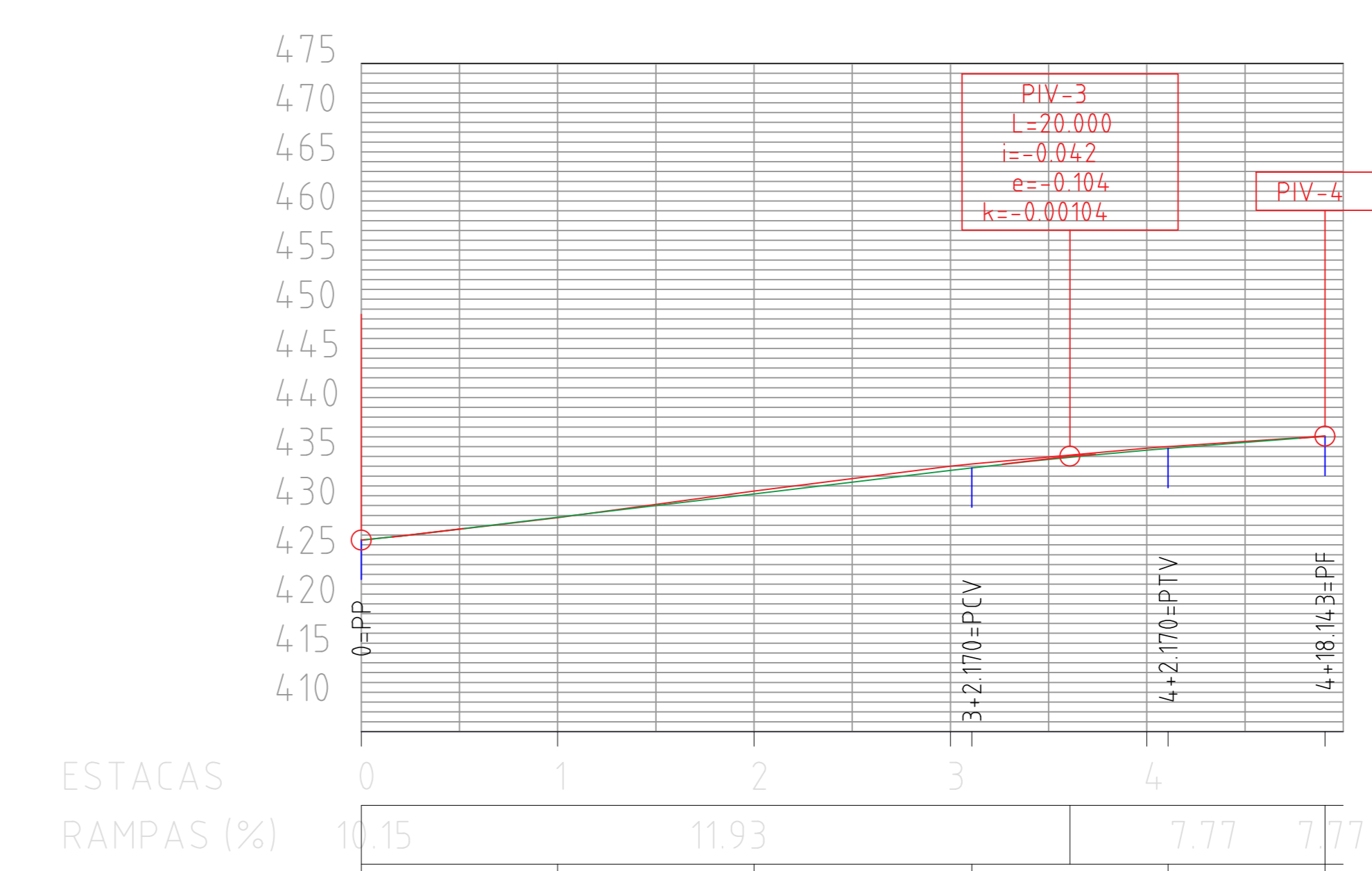




PAVIMENTAÇÃO
Escala: 1/2500



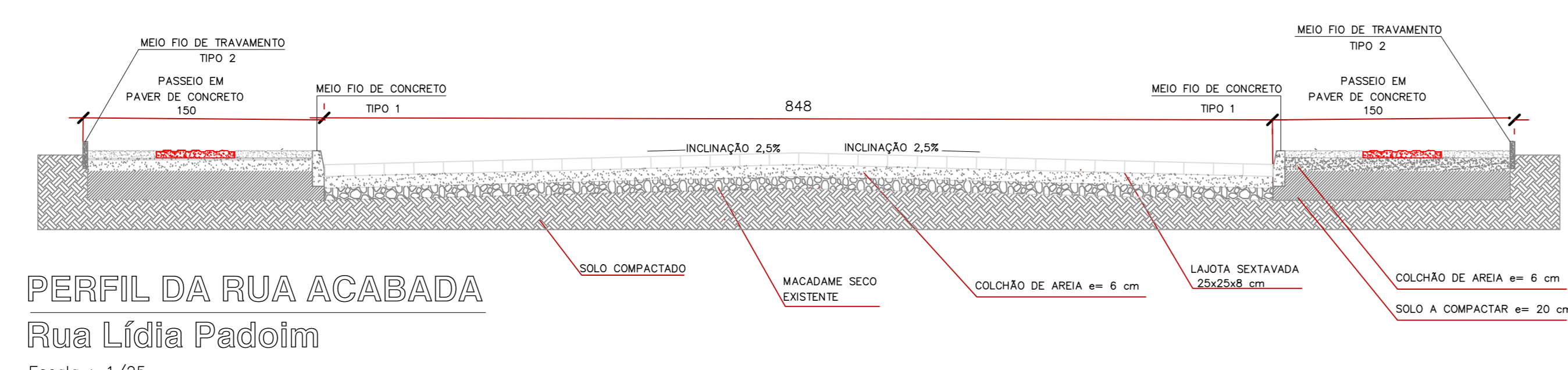
PERFIL DA RUA MARCOLINA PADUIM
Escala: 1/2500



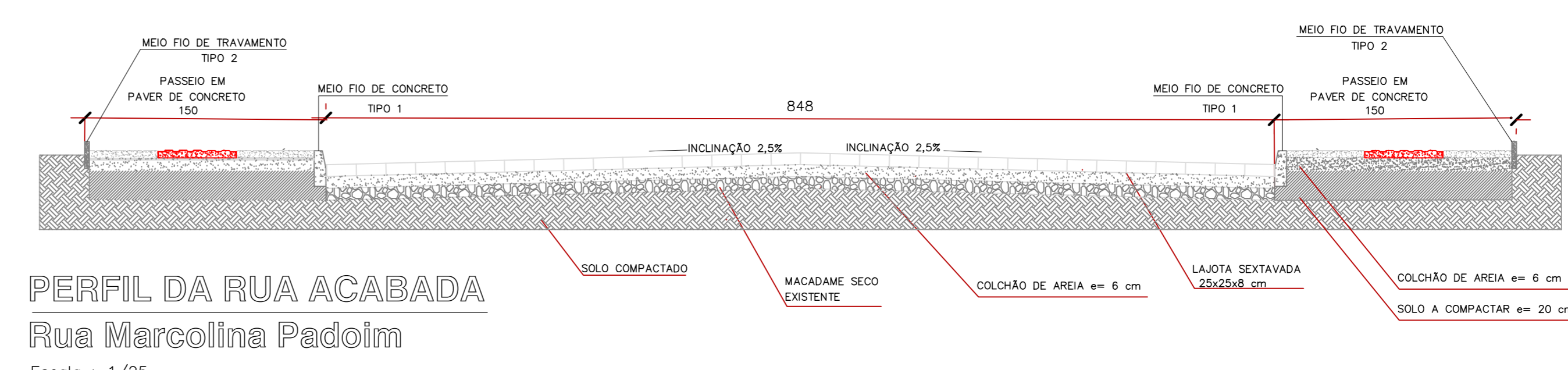
PERFIL DA RUA LÍDIA PADUIM
Escala: 1/2500

LEGENDA	
PAVIMENTAÇÃO A LAJOTAS EXISTENTE	
PAVIMENTAÇÃO A LAJOTAS A EXECUTAR	
PAVIMENTAÇÃO A PAVER CINZA	
PAVIMENTAÇÃO A PAVER PODOTÁTIL	
PAVIMENTAÇÃO A PAVER DIRECIONAL	
POSTE	
MURO	
SERCA	
BORDO	
EDIFICAÇÃO	
MEIO FIO	
MEIO FIO DE TRAVAMENTO	

ITEM	QUANTIDADE	UNIDADE
PAVIMENTAÇÃO	3.071,00	m ²
MEIO FIO	750,50	m
MEIO FIO (TRAVAMENTO)	720,00	m
PASSEIOS	1.002,63	m ²
PAVER ALERTA	18,48	m ²
PAVER GUIA	269,60	m ²
PAVER CONVENCIONAL CINZA	714,55	m ²



PERFIL DA RUA ACABADA
Rua Lídia Padoim
Escala: 1/25



PERFIL DA RUA ACABADA
Rua Marcolina Padoim
Escala: 1/25

APROVADO

Concedida a aprovação ao requerente
Em 28/02/2023
Prefeitura Municipal de Witmarsum

Encarregado do Setor

MUNICÍPIO DE WITMARSUM
RUA 7 DE SETEMBRO, 1520 / CENTRO / WITMARSUM-SC
FONE: 047-3358-1300

PROJETO DE PAVIMENTAÇÃO RUAS MARCOLINA PADUIM E LÍDIA PADUIM

PREFEITURA MUNICIPAL DE WITMARSUM

EXTENSÃO: 354,15 m
ÁREA LAJOTAS: 3.071,00 m²
DESENHO: CAIOVA
SISTEMA: CAIOVA

RESP. TÉCNICO: CARLOS JOSÉ WARELA
ENG. CIVIL - ORIAS/SC 031719-0

ESCALA: JULHO/2002
INDICADAS: ARQUITETURA
PROJEÇÃO: PAV 01/01

REVISÃO	DATA	DISCRIMINAÇÃO	RESP.
1ª	16/09/2022	ATENDIMENTO DO PARCEIRO DE ANÁLISE 05/08/22	CARLOS JOSÉ WARELA
2ª	27/02/2023	REVISÃO DO PROJETO - CONTRATO DE PAVIMENTAÇÃO - RUA MARCOLINA PADUIM - RUA LÍDIA PADUIM - RUA MARCOLINA PADUIM - RUA LÍDIA PADUIM	CARLOS JOSÉ WARELA