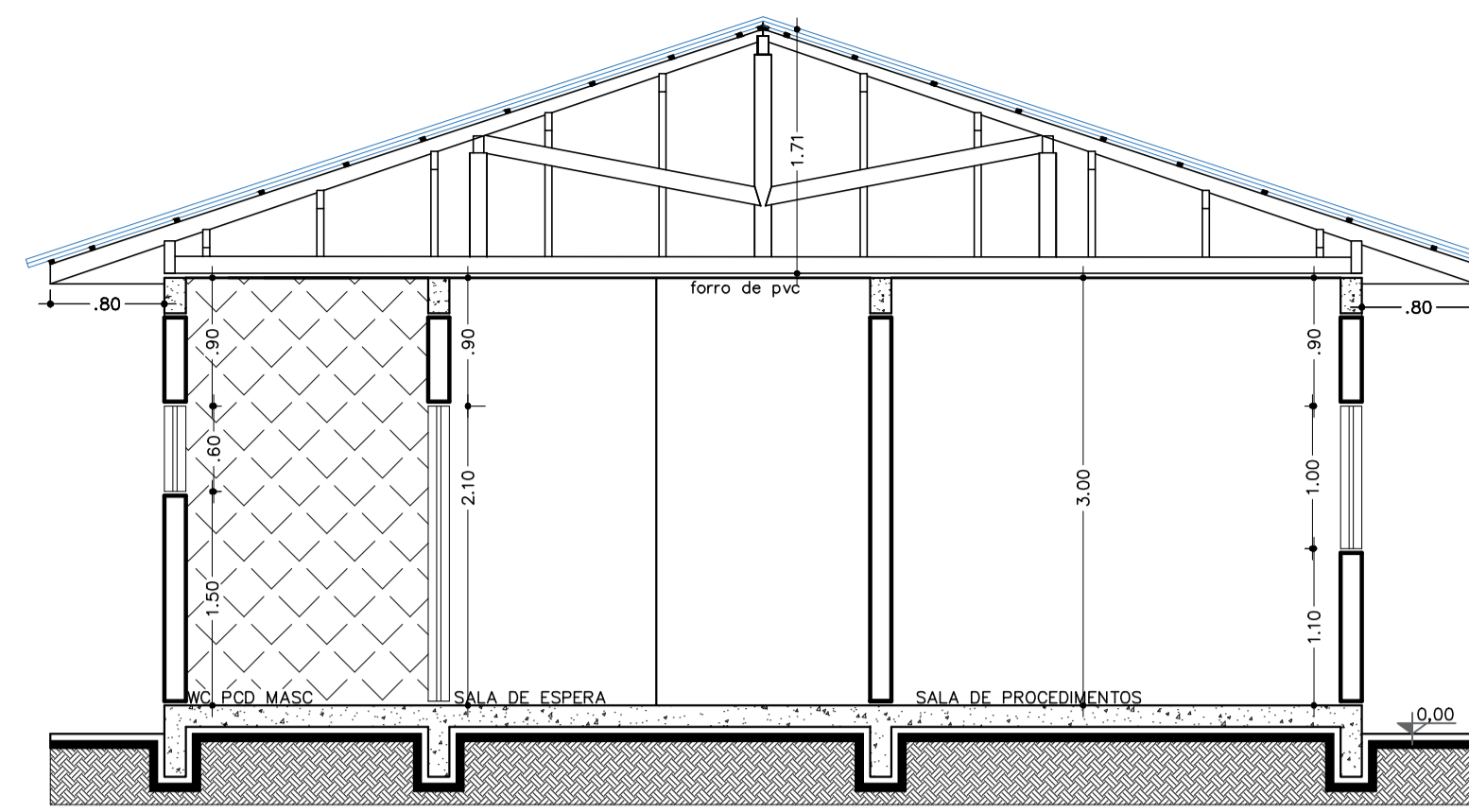


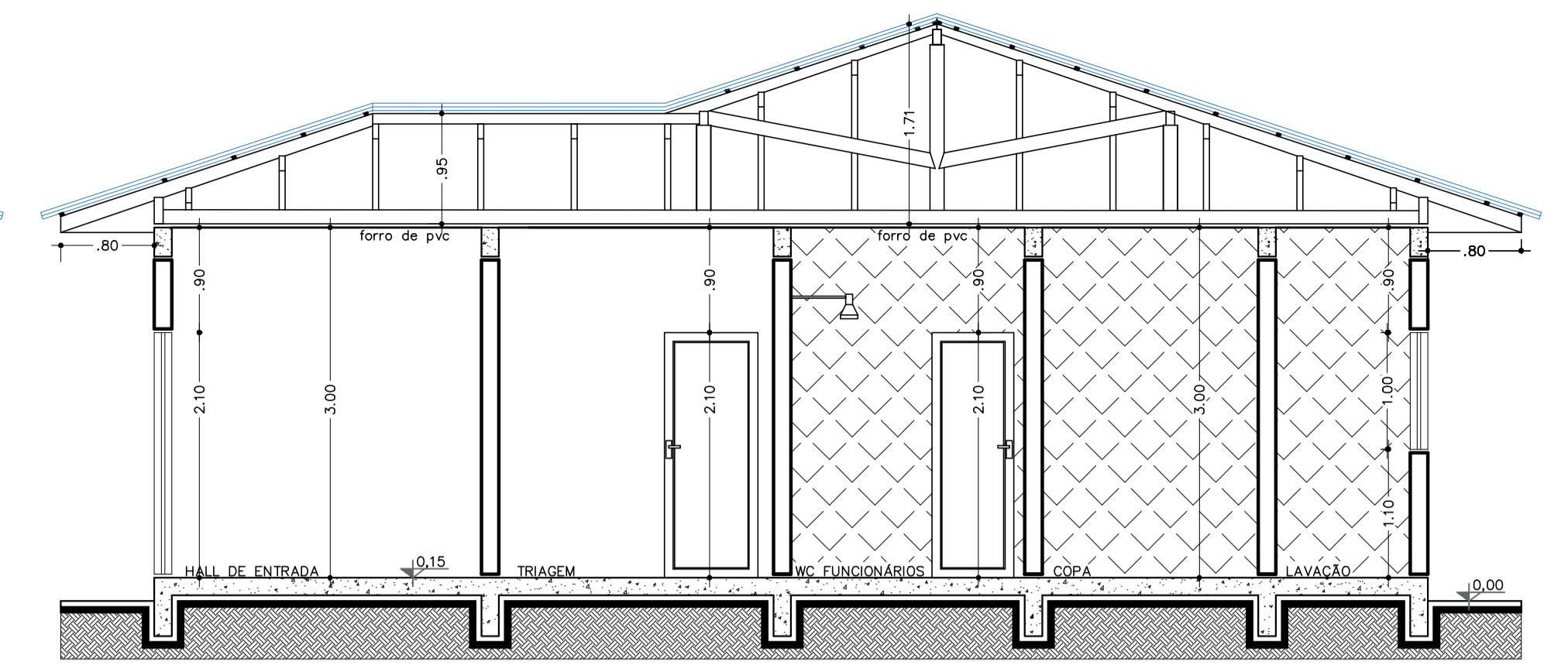
FACHADA

Escala : 1/50



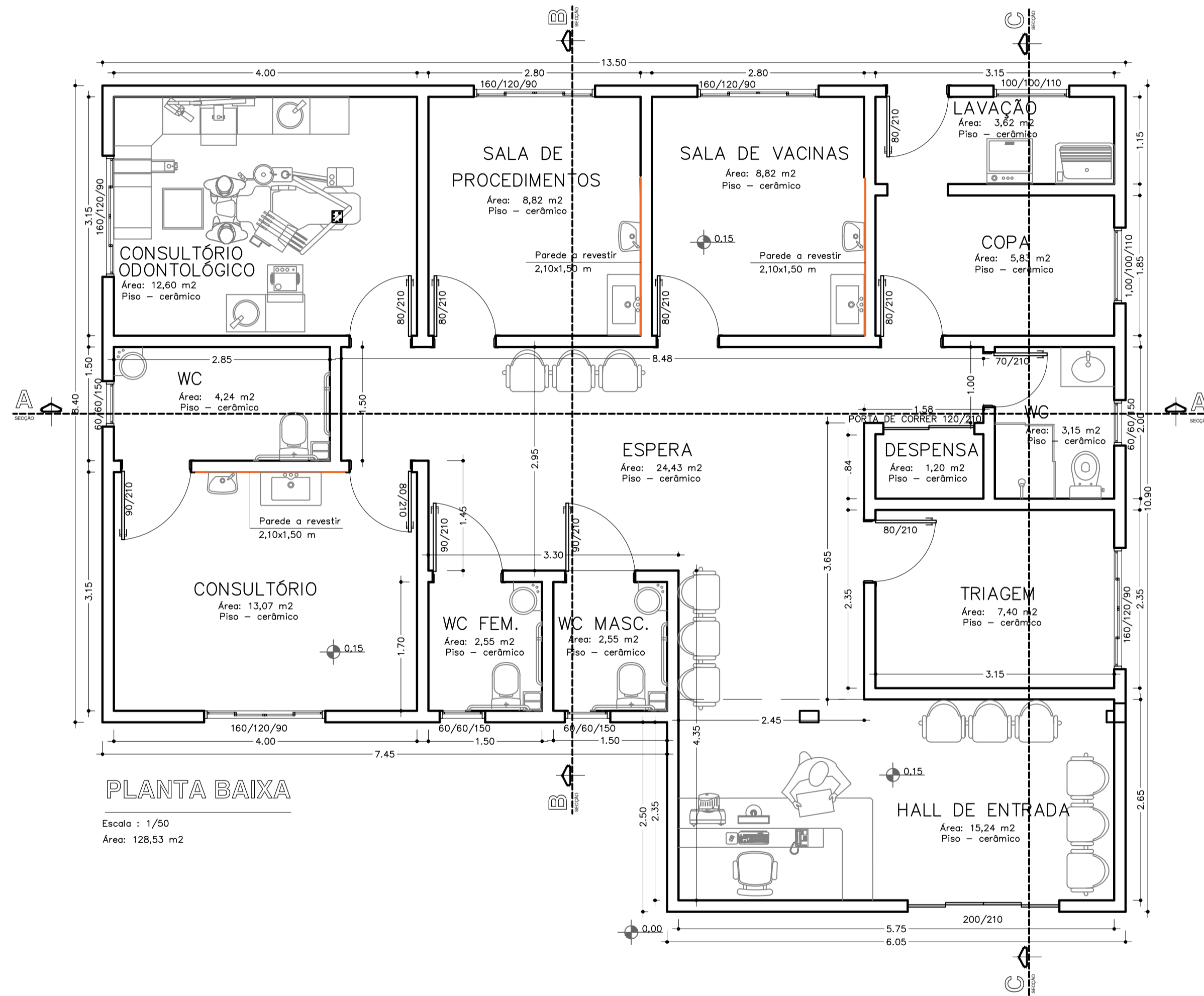
CORTE B-B

Escala : 1/50



CORTE C-C

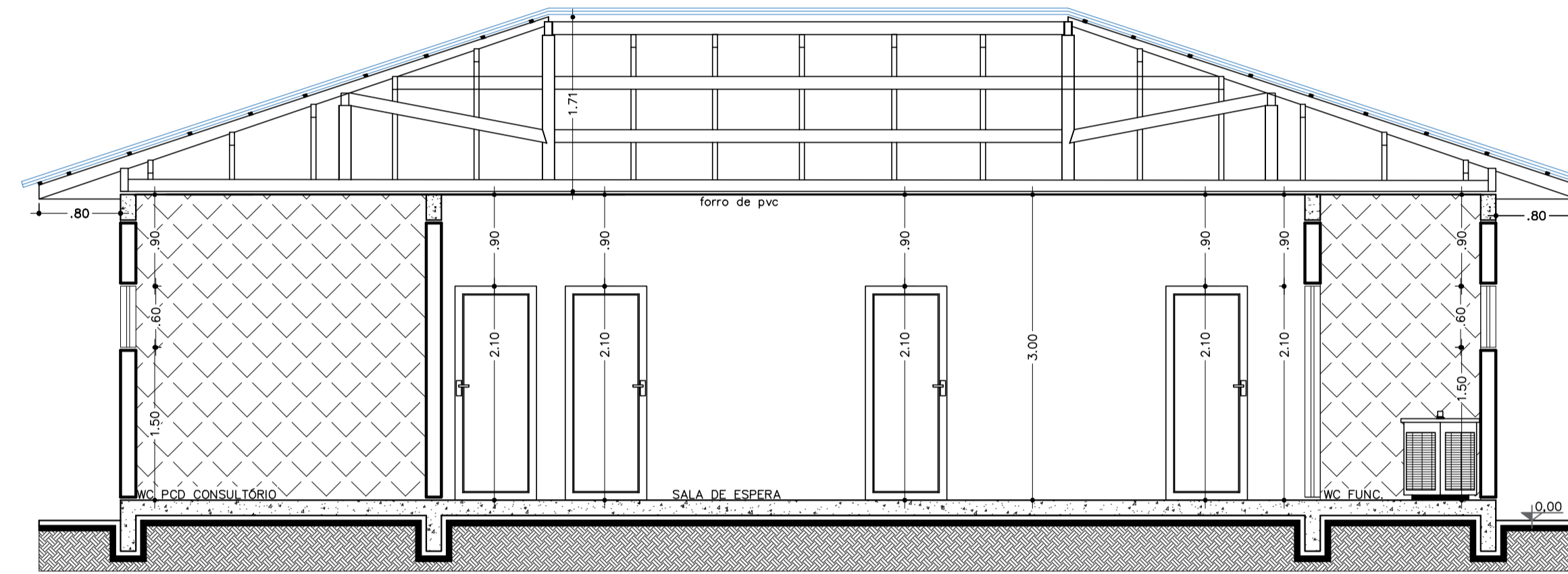
Escala : 1/50



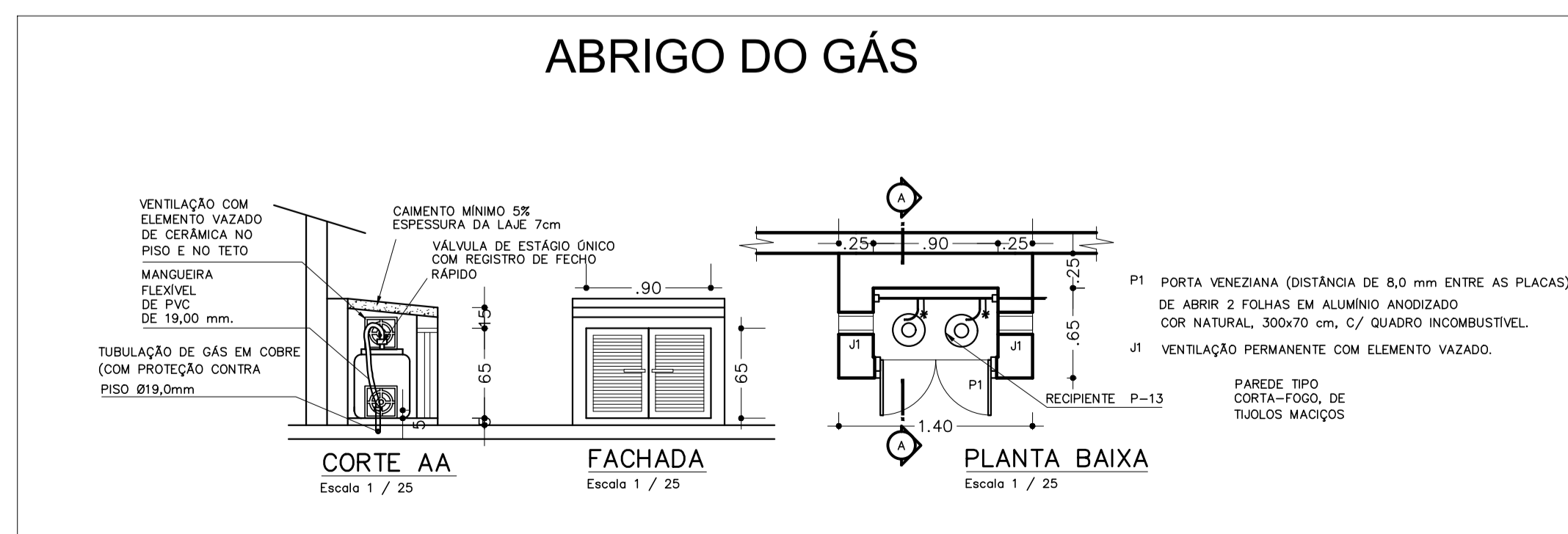
PLANTA BAIXA

Escala : 1/50

Área: 128,53 m²



CORTE A-A



ABRIGO DO GÁS

CORTE AA

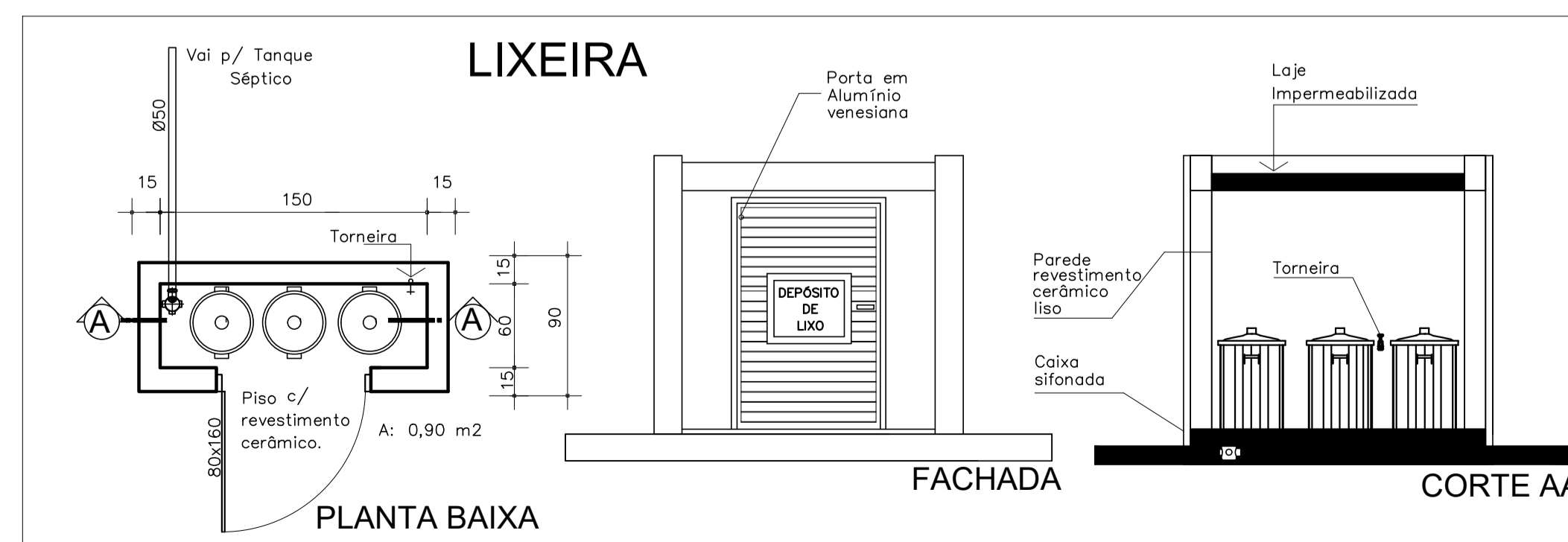
Escala 1 / 25

FACHADA

Escala 1 / 25

PLANTA BAIXA

Escala 1 / 25



LIXEIRA

PLANTA BAIXA

Á: 0,90 m²

FACHADA

CORTE AA

<p>PREFEITURA MUNICIPAL DE WITMARSUM DEPARTAMENTO DE PLANEJAMENTO URBANO Rua Sete de Setembro, 1520, Bairro Centro - Cep: 89.157-000 Telefone: (47) 3358-1300 CNPJ: 83.102.442/0001-76</p>	
<p>OBRA</p> <p>UNIDADE BÁSICA DE SAÚDE</p>	<p>MATERIAL</p> <p>ALVENARIA</p>
<p>PROPRIETÁRIO</p> <p>PREFEITURA MUNICIPAL DE WITMARSUM</p>	
<p>ENDEREÇO</p> <p>ESTRADA GERAL ALTO KRAUEL / ALTO KRAUEL / WITMARSUM-SC</p>	
<p>PROJETO</p> <p>ARQUITETÔNICO</p>	<p>REFERÊNCIA</p> <p>PLANTA BAIXA / FACHADAS CORTE AA/BB ABRIGO DE GÁS / LIXEIRA</p>
<p>RESPONSÁVEL TÉCNICO</p> <p>CARLOS JOSÉ VARELA ENGENHEIRO CIVIL / OCRE-SC 031.719-0 RUA JOSÉ BALDASSARI, 30 / ITOPARÁ, POB. DO SUL-SC FONES (47) 9883-1080 / (47) 9883-1080</p>	<p>PROPRIETÁRIO</p> <p>PREFEITURA MUNICIPAL DE WITMARSUM</p>
<p>ÁREA CONSTRUÍDA</p> <p>128,53 m²</p>	<p>FOLHA</p> <p>A-02</p>
<p>ESCALA</p> <p>INDICADA</p>	<p>DESENHO</p> <p>SOURAC</p>
<p>DATA</p> <p>OUTUBRO/2023</p>	