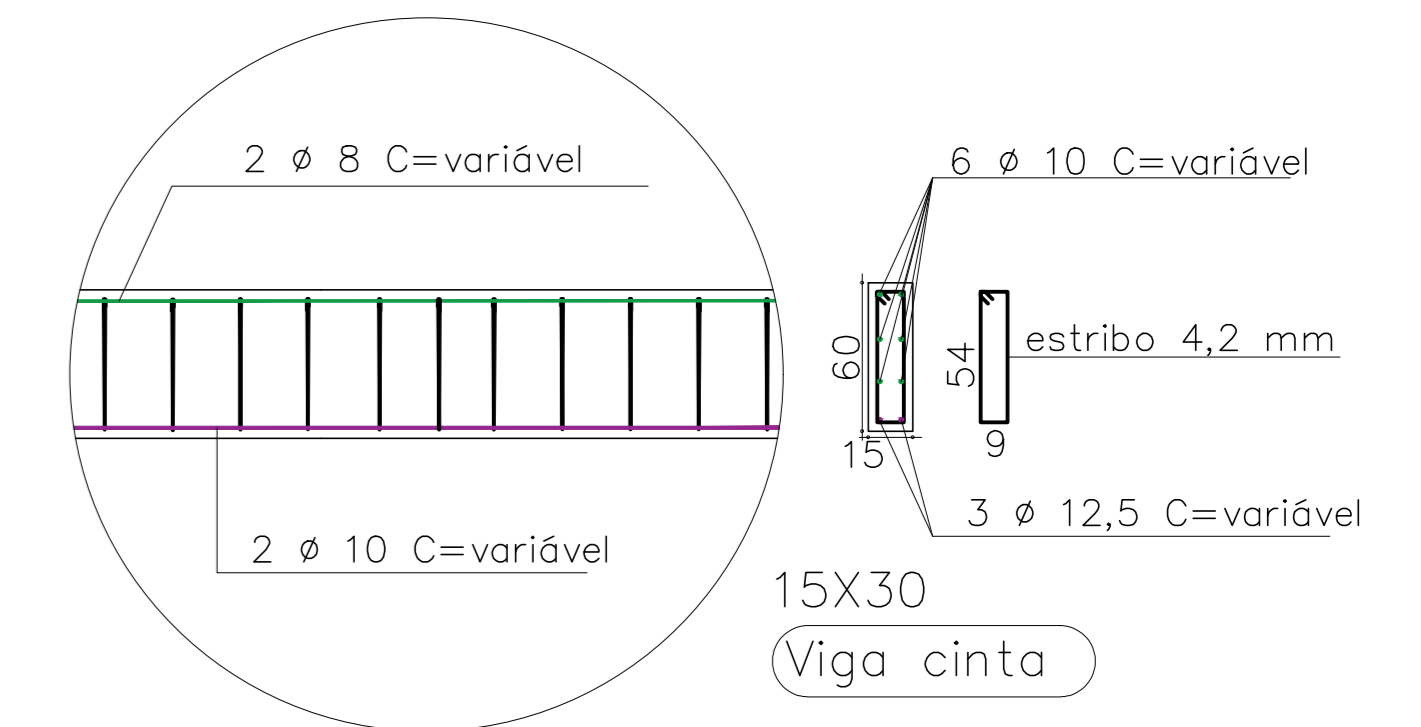
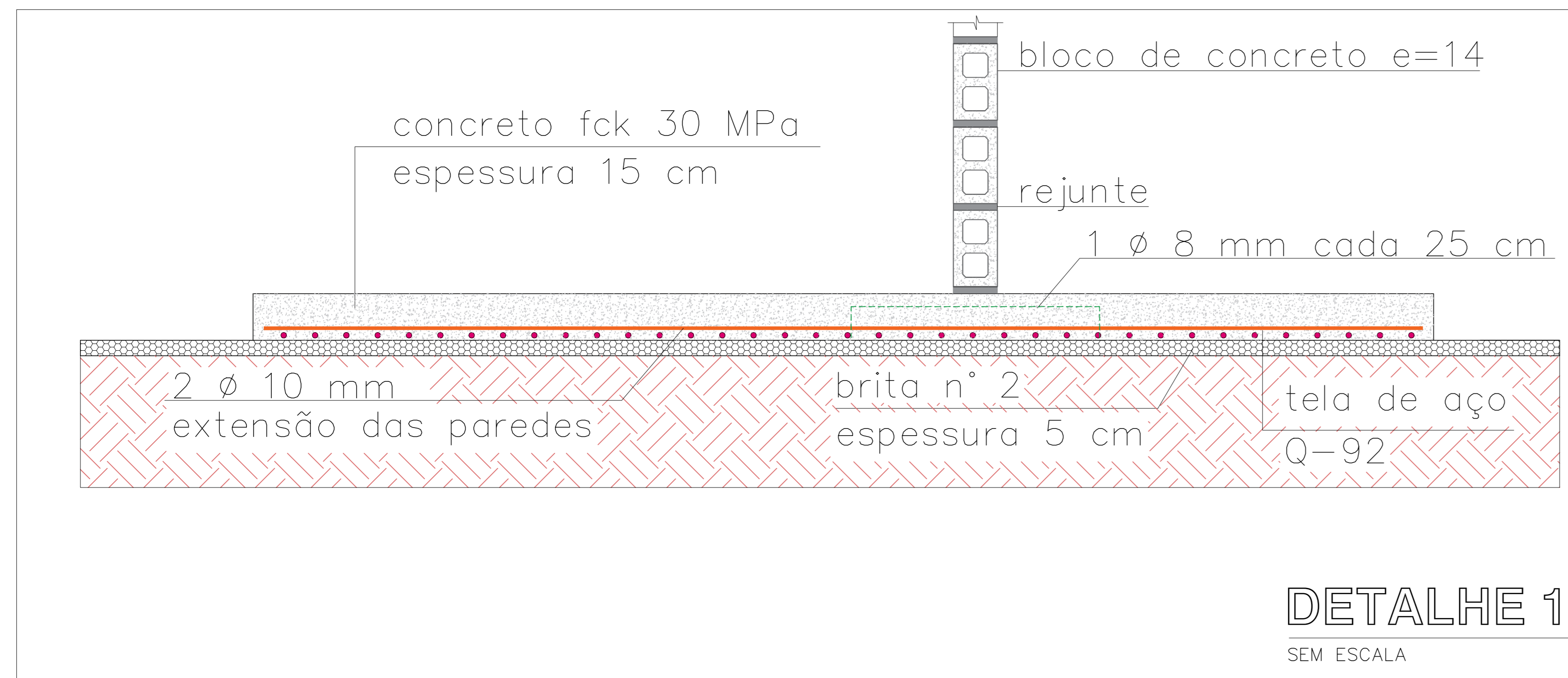


ESTRUTURAL  
Escala : 1/75

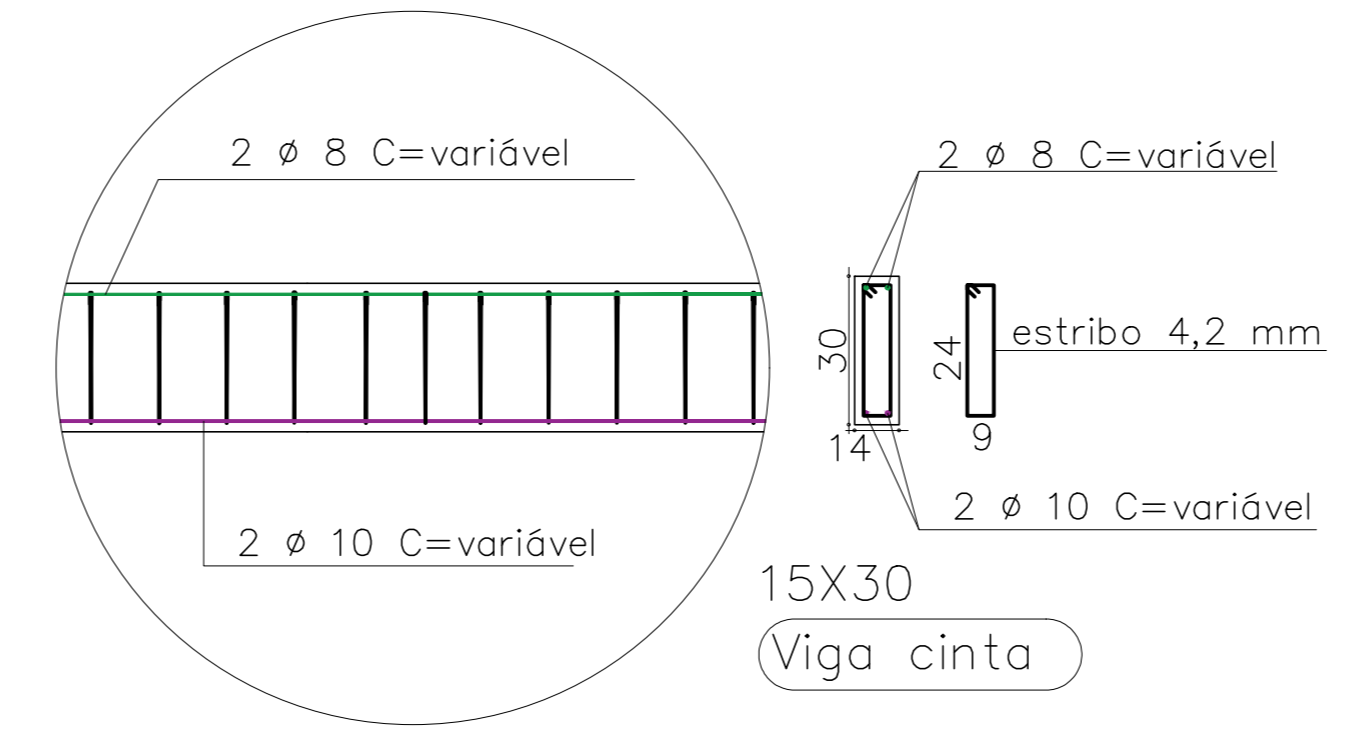


### VIGA SUPERIOR FRONTAL

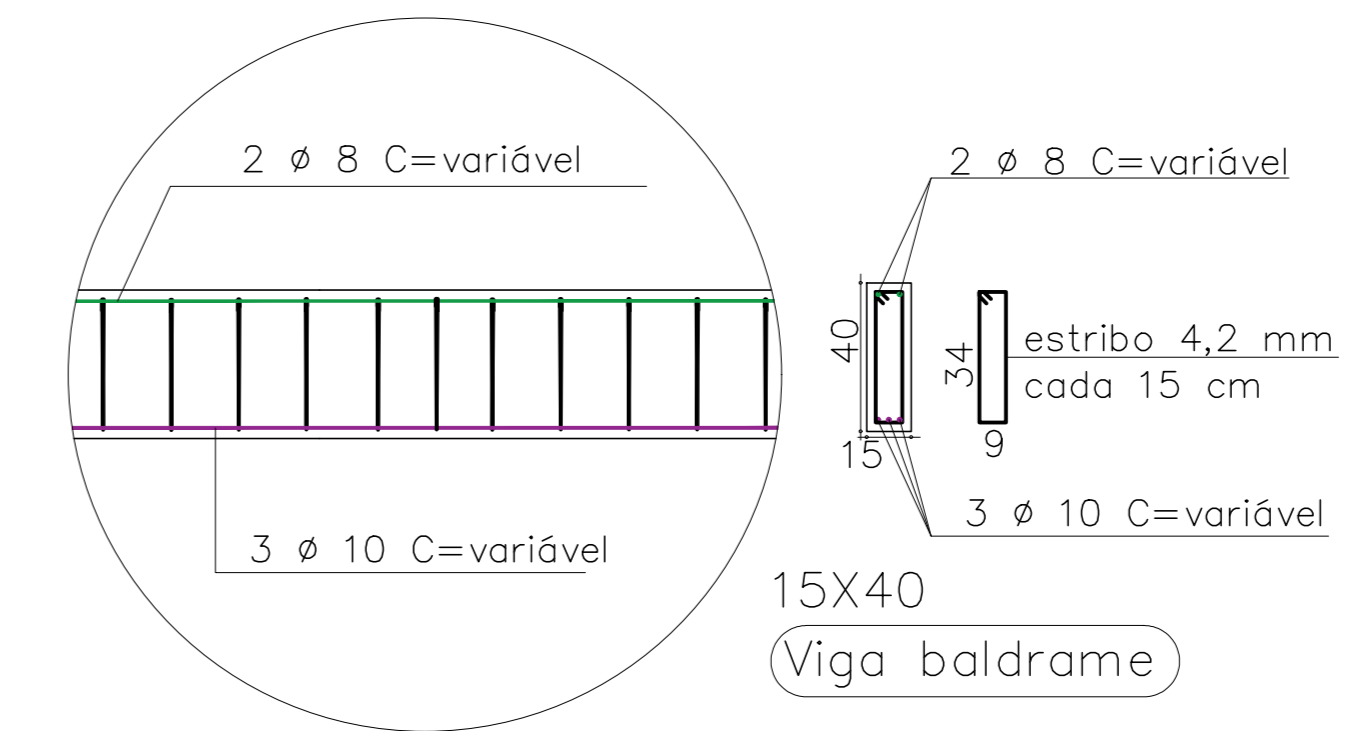
ESTE DETALHE É REFERENTE APENAS A VIGA CINTA 15X60



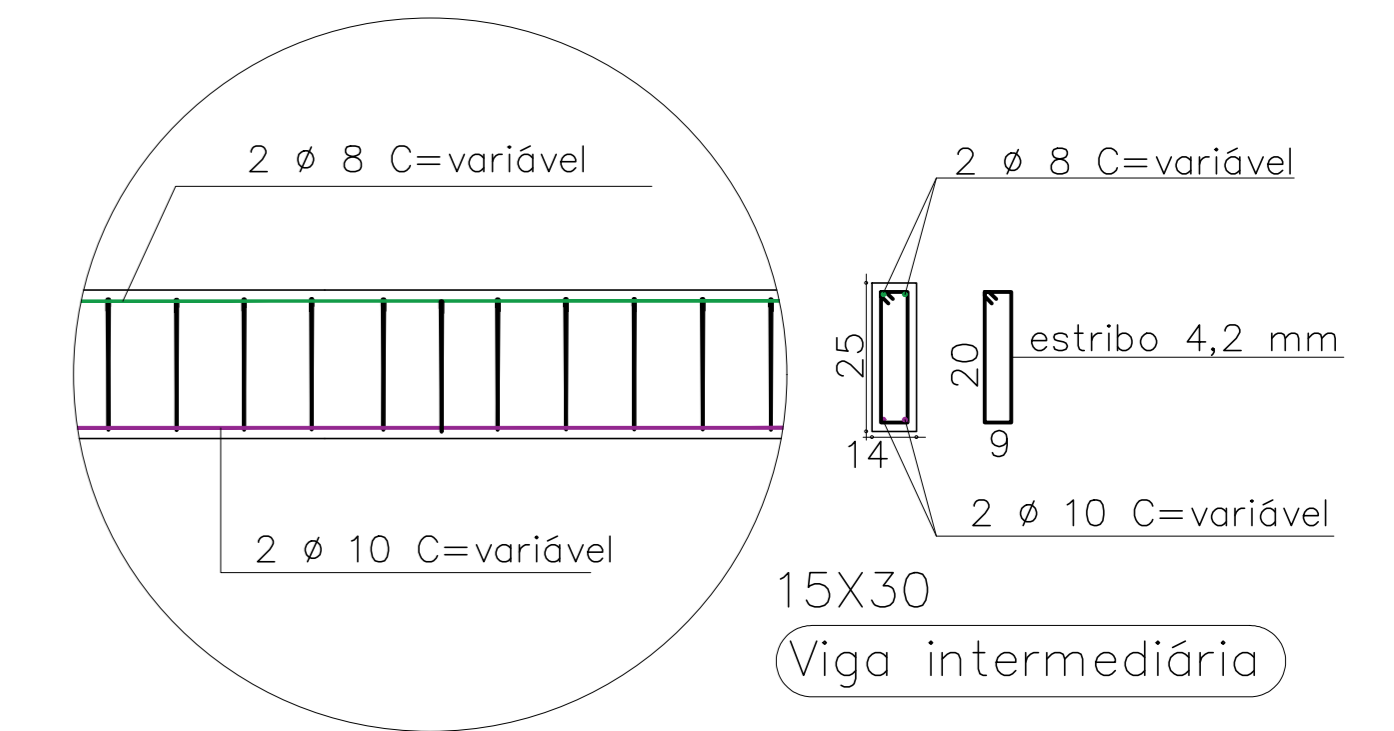
**DETALHE 1**  
SEM ESCALA



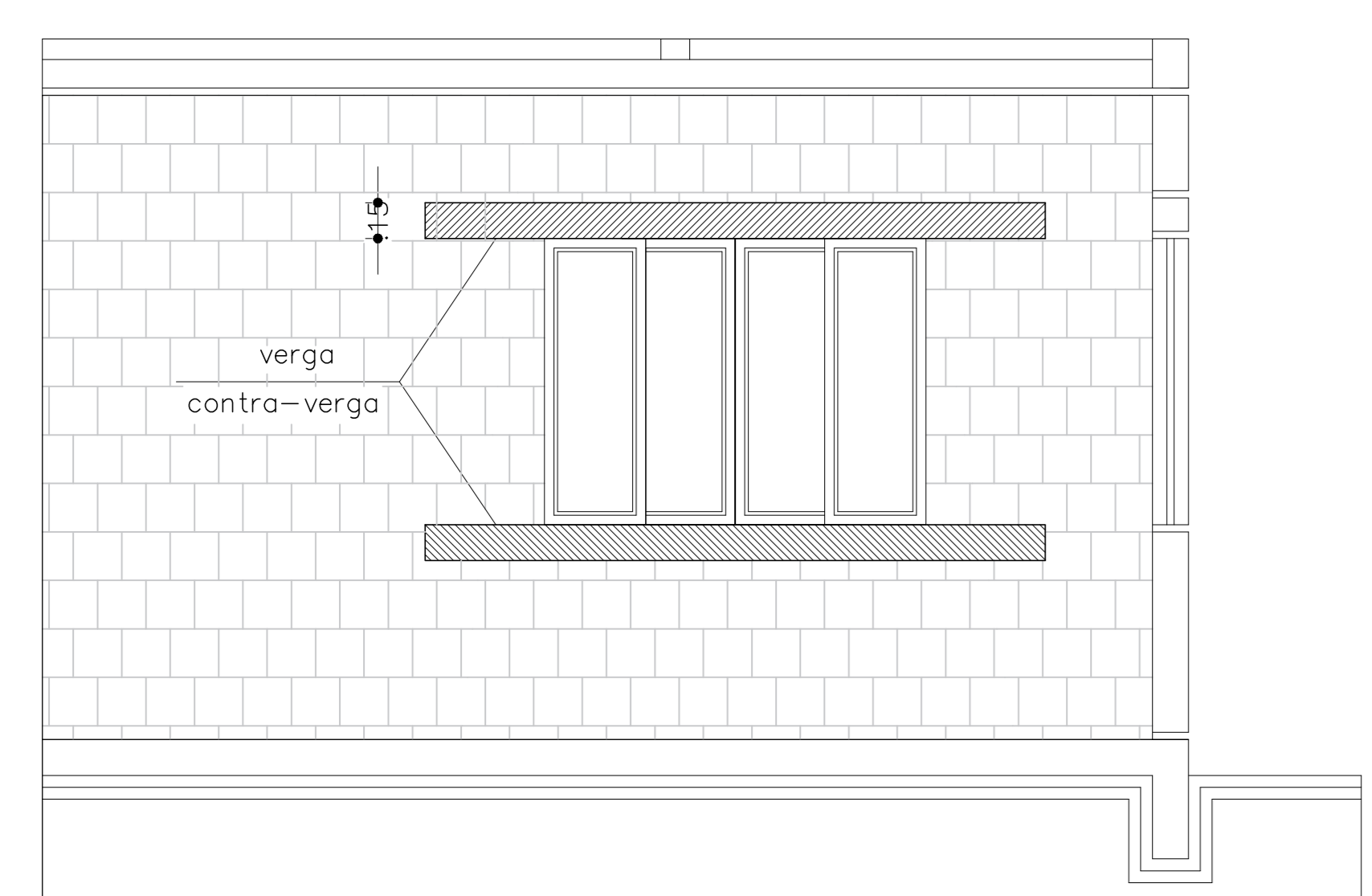
**DETALHE 02-C**  
ESTE DETALHE É REFERENTE APENAS A VIGA CINTA 15X30 INTERMEDIÁRIAS JUNTO ÀS JANELAS



**DETALHE 02 -A**  
ESTE DETALHE É REFERENTE A TODAS AS VIGAS BALDRAME

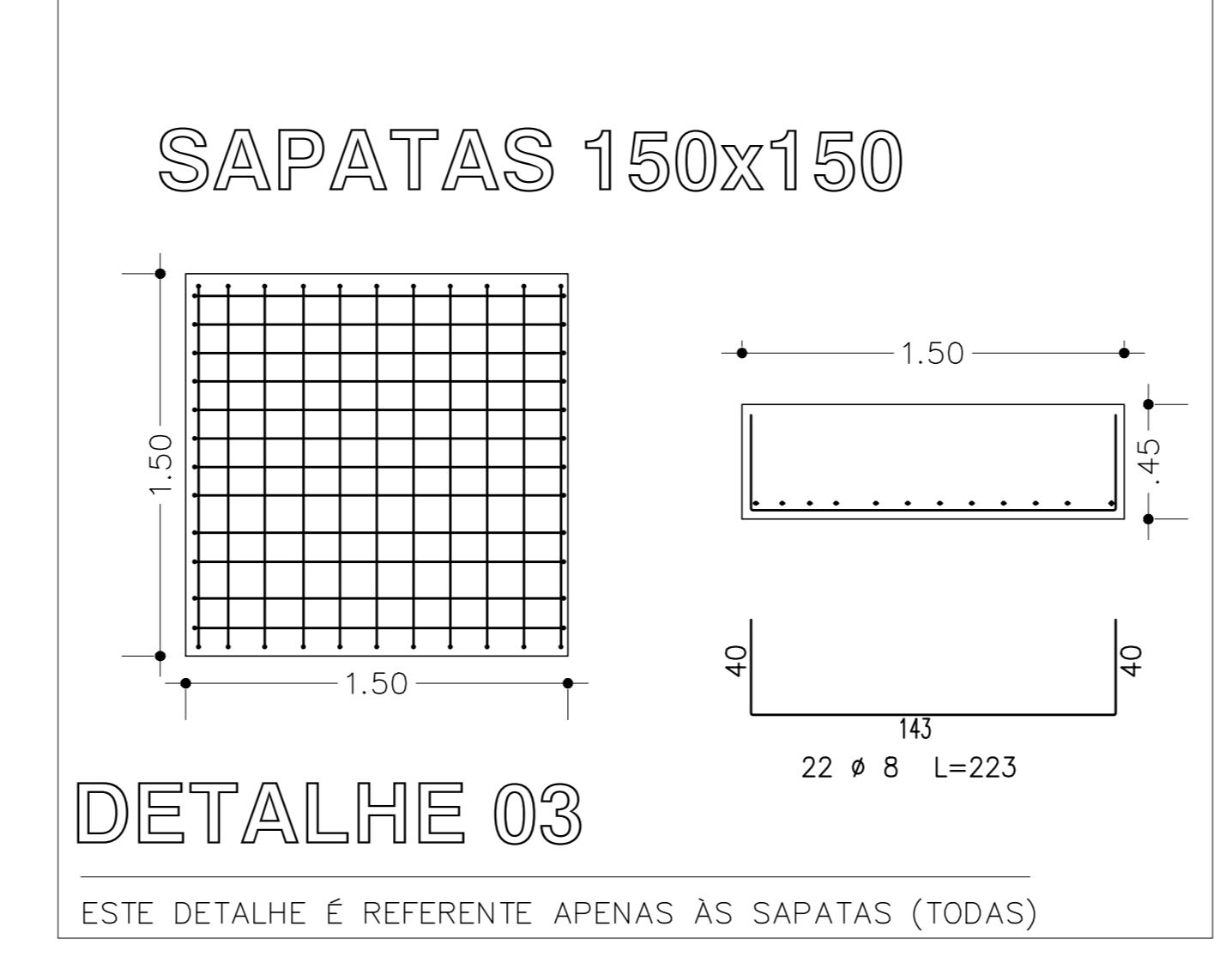
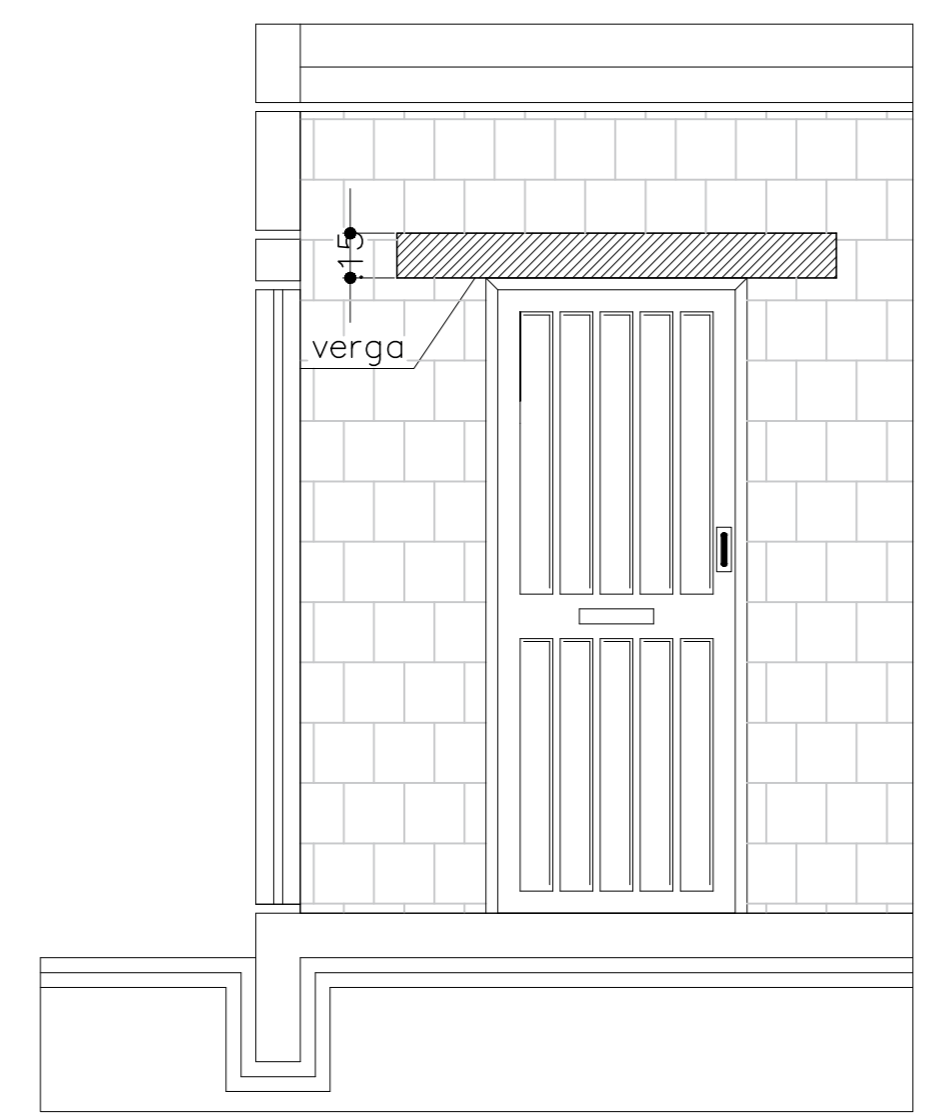


**DETALHE 02 -B**  
ESTE DETALHE É REFERENTE AO ENCONTRO DE VIGA COM VIGA

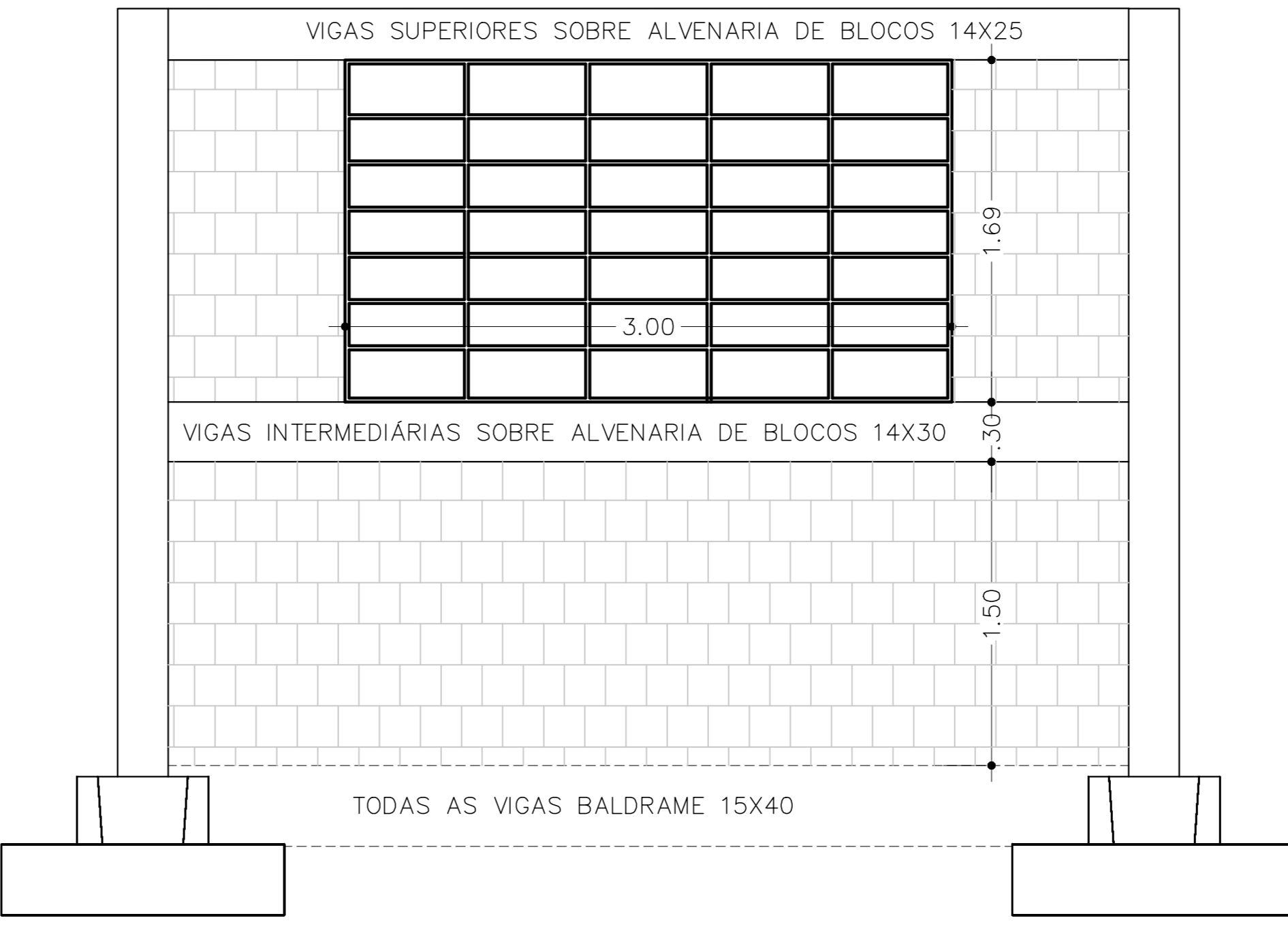


### DETALHES vergas e contra vergas

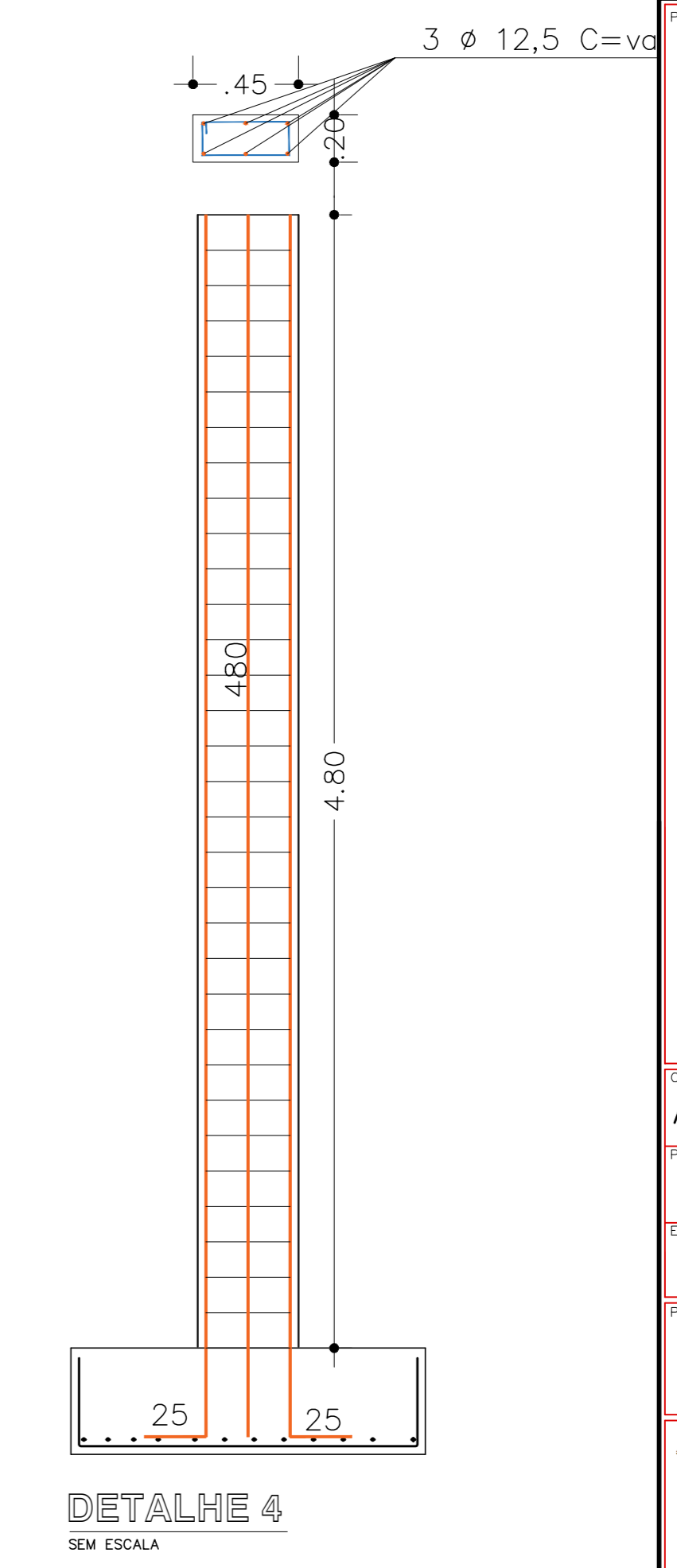
Escala : 1/50



**DETALHE 03**  
ESTE DETALHE É REFERENTE APENAS ÀS SAPATAS (TODAS)



**DETALHE 02**  
ESTE DETALHE SOBRE AS TRÊS VIGAS NAS LATERAIS



**DETALHE 4**  
SEM ESCALA

TÍTULO		MATERIAL	
AMPLIAÇÃO DO PAVILHÃO DE EVENTOS MUNICIPAL		ALVENARIA/METÁLICA	
PROPRIETÁRIO		CNPJ	
PREFEITURA MUNICIPAL DE WITMARSUM		83.102.442/0001-76	
ENDEREÇO			
RUA 25 DE JULHO/ CENTRO / WITMARSUM-SC			
PROJETO		REFERÊNCIA	
ESTRUTURAL		PLANTA BAIXA / DETALHES VIGAS/SAPATAS/PILARES	
RESPONSÁVEL TÉCNICO		PROPRIETÁRIO	
CARLOS JOSÉ VARELA		PREFEITURA MUNICIPAL DE WITMARSUM	
ÁREA CONSTRUIDA		ESCALA	
900,00 m2		INDICADA	
DATA		SOLICAC	
09/07/2024		EST-01	