

VISTA FRONTAL VISTA LATERAL

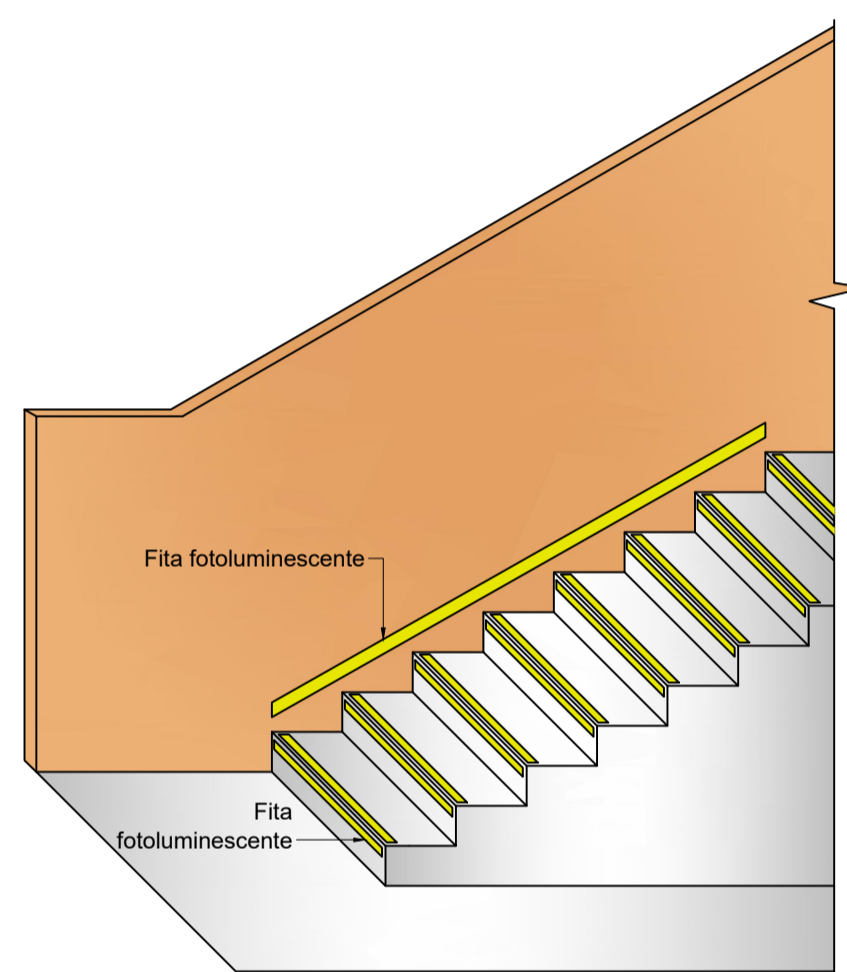
DADOS TÉCNICOS

Fluxo Luminoso Máximo: 600 lúmens
 Bateria: Chumbo-ácido 4V/2,4Ah
 Vida útil da bateria: 200 ciclos
 Alimentação: 110/220V - 50/60Hz
 Autonomia: 01 hora
 Área de abrangência: 150m²
 Grau de Proteção: IP20
 Dimensões: 195 x 52 x 17,85mm
 Fabricado: Plástico ABS Branco
 Bolão de Teste: Sim

Acendimento automático na falta de energia elétrica.
 Carregador inteligente com flutuação aumentando a vida útil das baterias.
 Bateria selada de baixa manutenção 36-40ah de 1ª linha, fornecendo autonomia de 1h.
 Circuito de proteção de descarga excessiva da bateria.
 Proteção de entrada e saída através de fusíveis.
 Sinalização da função "ligado", através de led's no painel frontal, de fácil visualização.
 Suporte de parede em metal resistente, de fácil instalação, com pintura epoxi na cor branca.
 Cotas em milímetros.

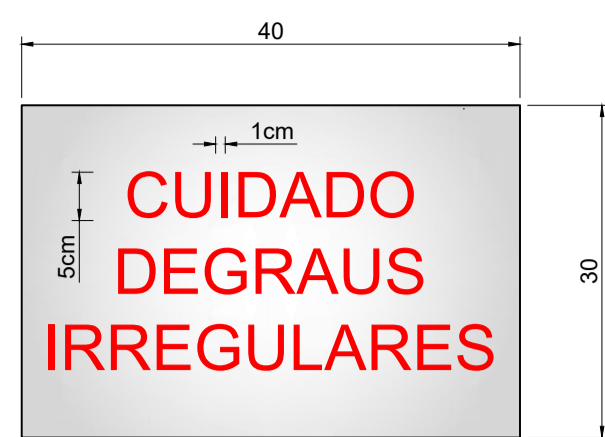
Detalhes SIE

Escala: 1/10
 Bloco de iluminação de emergência 600 LUMENS



Detalhe de instalação de fitas nos degraus

Escala: 1/25



NOTAS

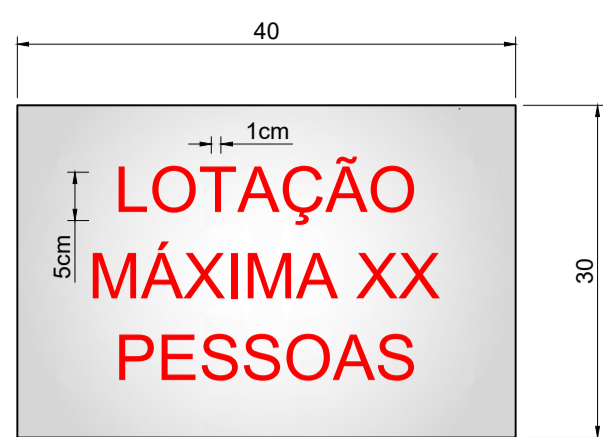
As letras serão na cor vermelha sobre o fundo branco leitoso de acrílico ou material similar nas dimensões mínimas de 5x5cm e letras com traços de 1cm.

O Material empregado para a sinalização e sua fixação deve ser tal que não possa ser facilmente danificada.

A parte inferior da placa deve estar a 150cm do piso.

Detalhe Placa de Sinalização

Escala: 1/10
 Degrau irregular



NOTAS

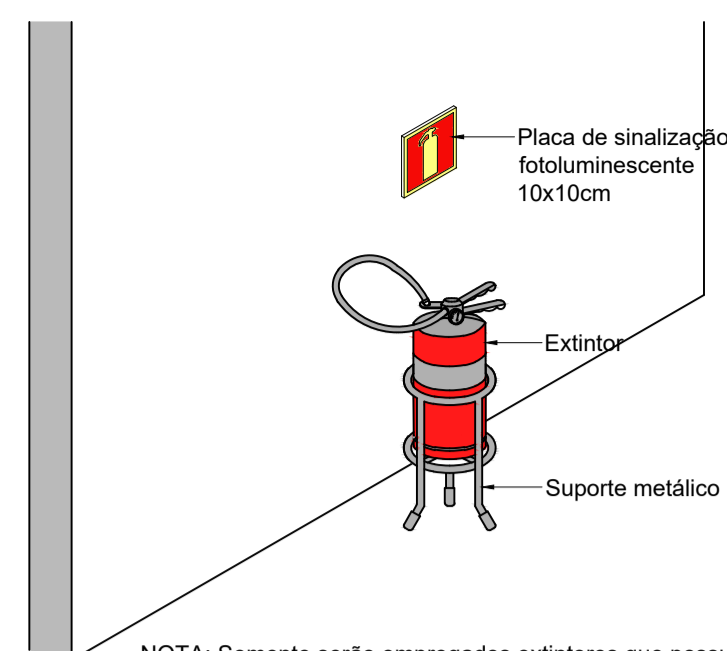
As letras serão na cor vermelha sobre o fundo branco leitoso de acrílico ou material similar nas dimensões mínimas de 5x5cm e letras com traços de 1cm.

O Material empregado para a sinalização e sua fixação deve ser tal que não possa ser facilmente danificada.

A parte inferior da placa deve estar a 150cm do piso.

Detalhe Placa de Sinalização

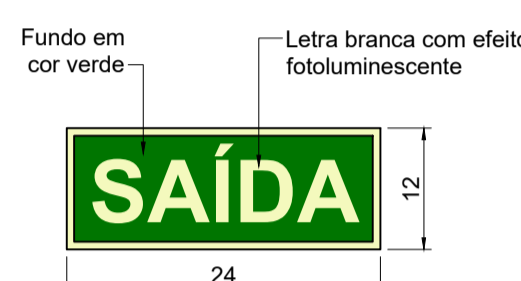
Escala: 1/10
 Lotação máxima



NOTA: Somente serão empregados extintores que possuam o selo atualizado de "Marca de conformidade" do INMETRO e respectivos organismos de certificação credenciados.
 Os extintores devem ser numerados, devendo a numeração constar no suporte e no extintor.

Detalhe de instalação do Extintor

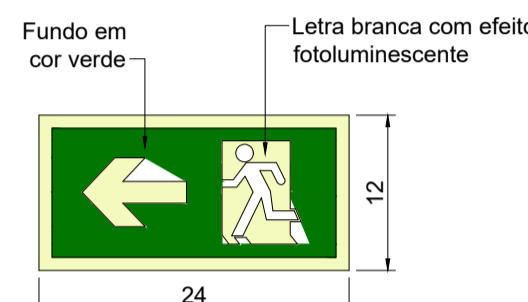
Escala: 1/25
 FIXAÇÃO NO PISO



Placas fotoluminescente com tempo de atenuação de 1800min conforme NBR 16820 - intensidade luminosa mínima de 0,3mcd/m².

Detalhes SAL

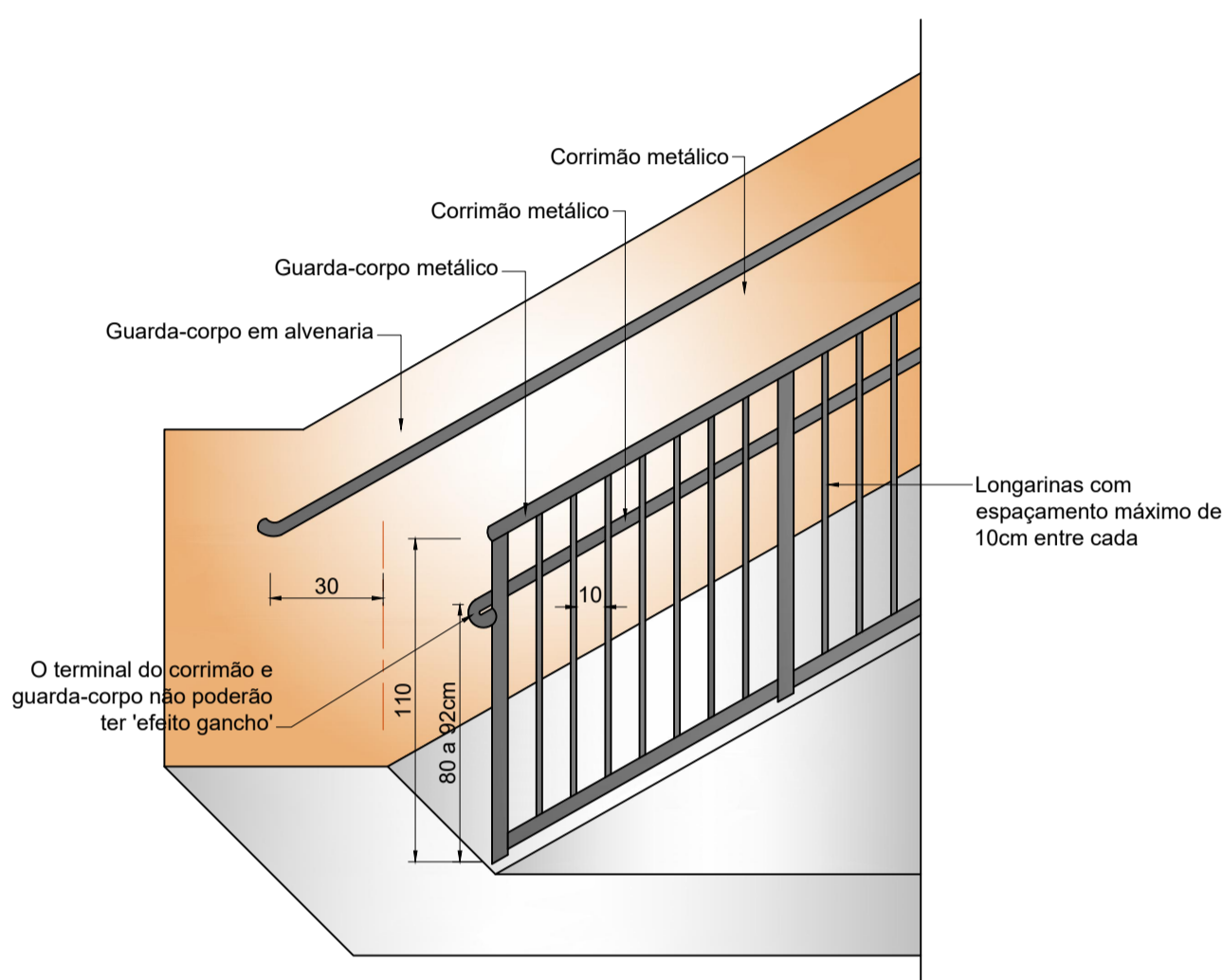
Escala: 1/10
 Placa fotoluminescente 24x12cm
 Distanciamento entre placas: 7,58 m



Placas fotoluminescente com seta indicativa para esquerda, tempo de atenuação de 1800min conforme NBR 16820 - intensidade luminosa mínima de 0,3mcd/m².

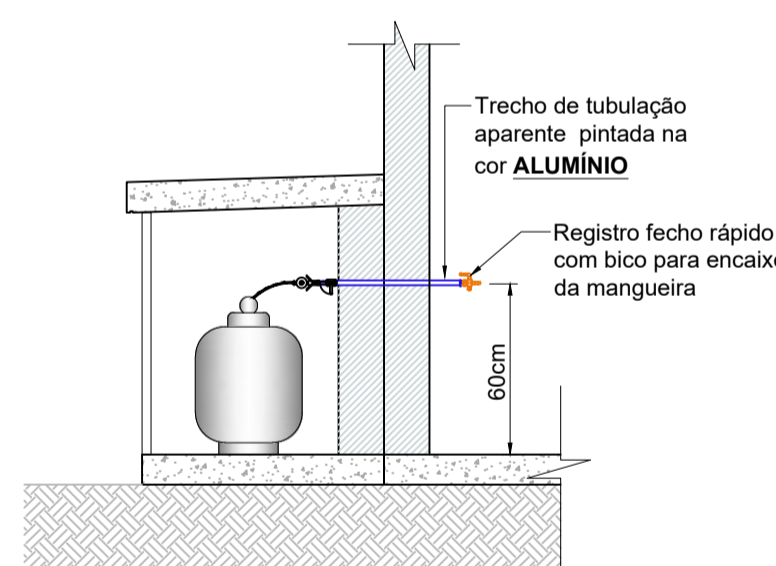
Detalhes SAL

Escala: 1/10
 Placa fotoluminescente 24x12cm
 Distanciamento entre placas: 7,58 m



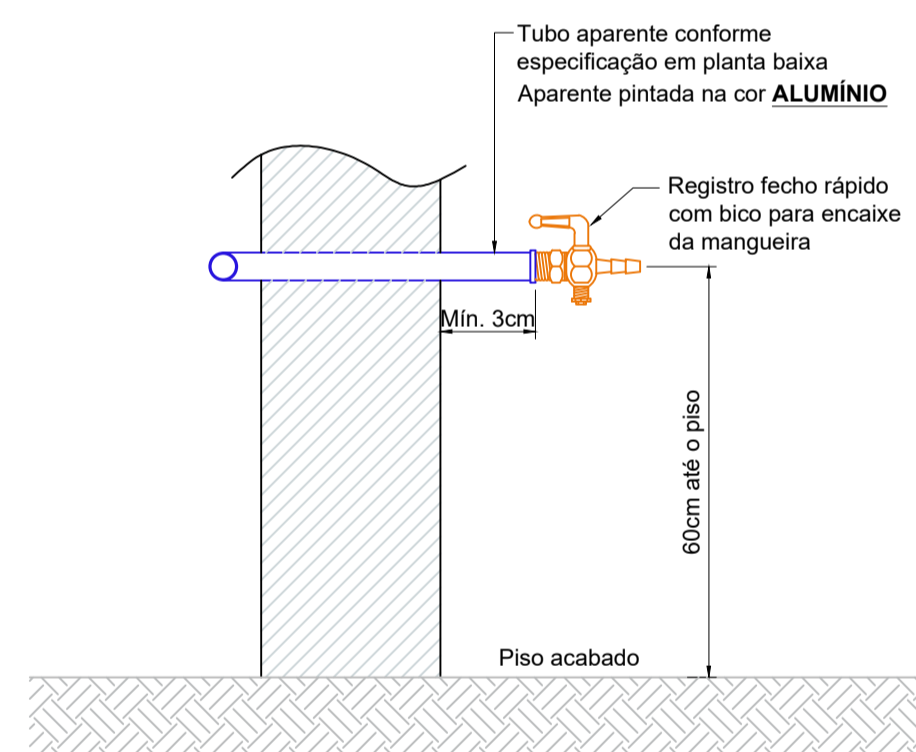
Detalhe da Rampa

Escala: 1/25



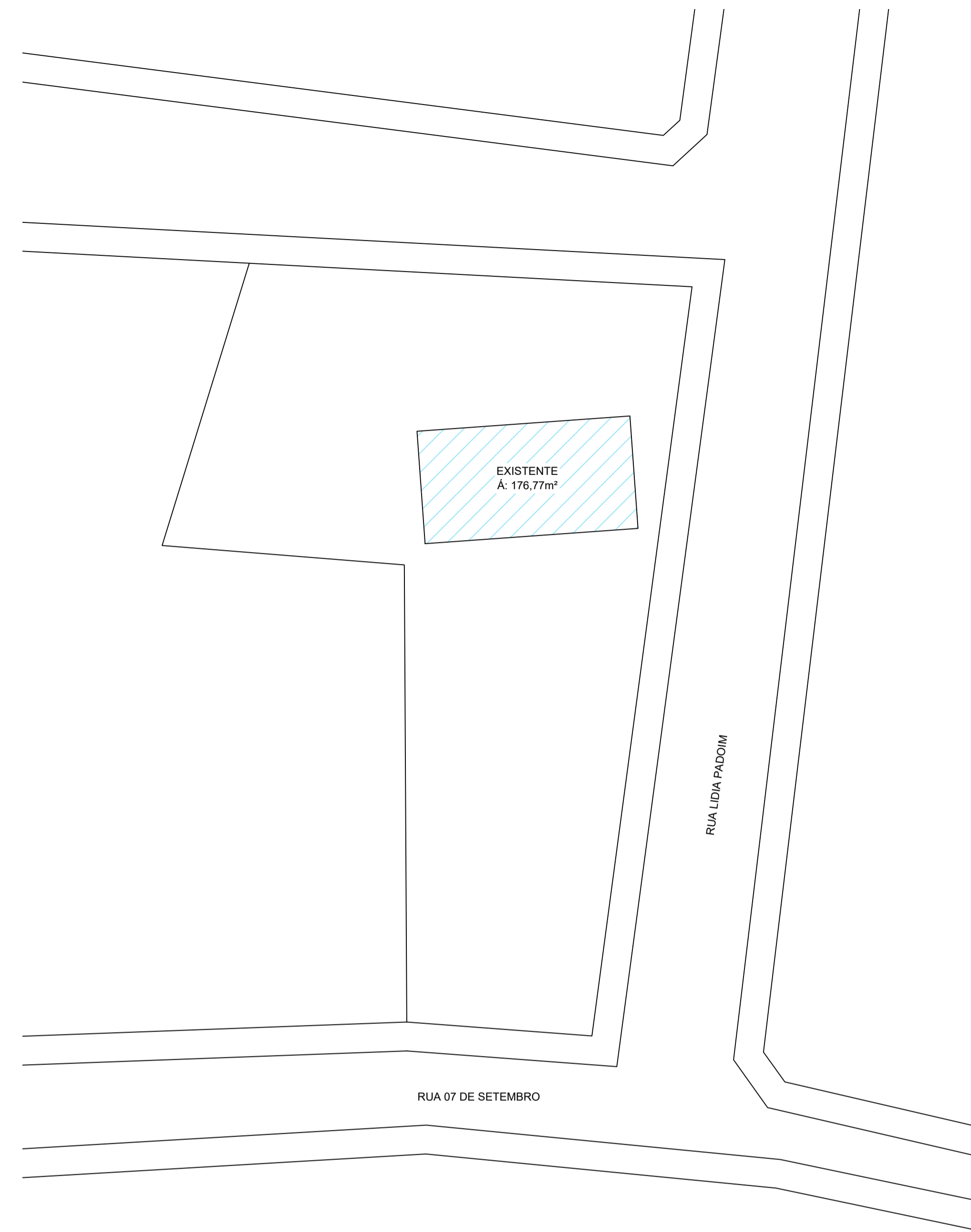
Detalhes Gás Canalizado

Escala: 1/25
 Detalhe Ponto de Consumo de GLP



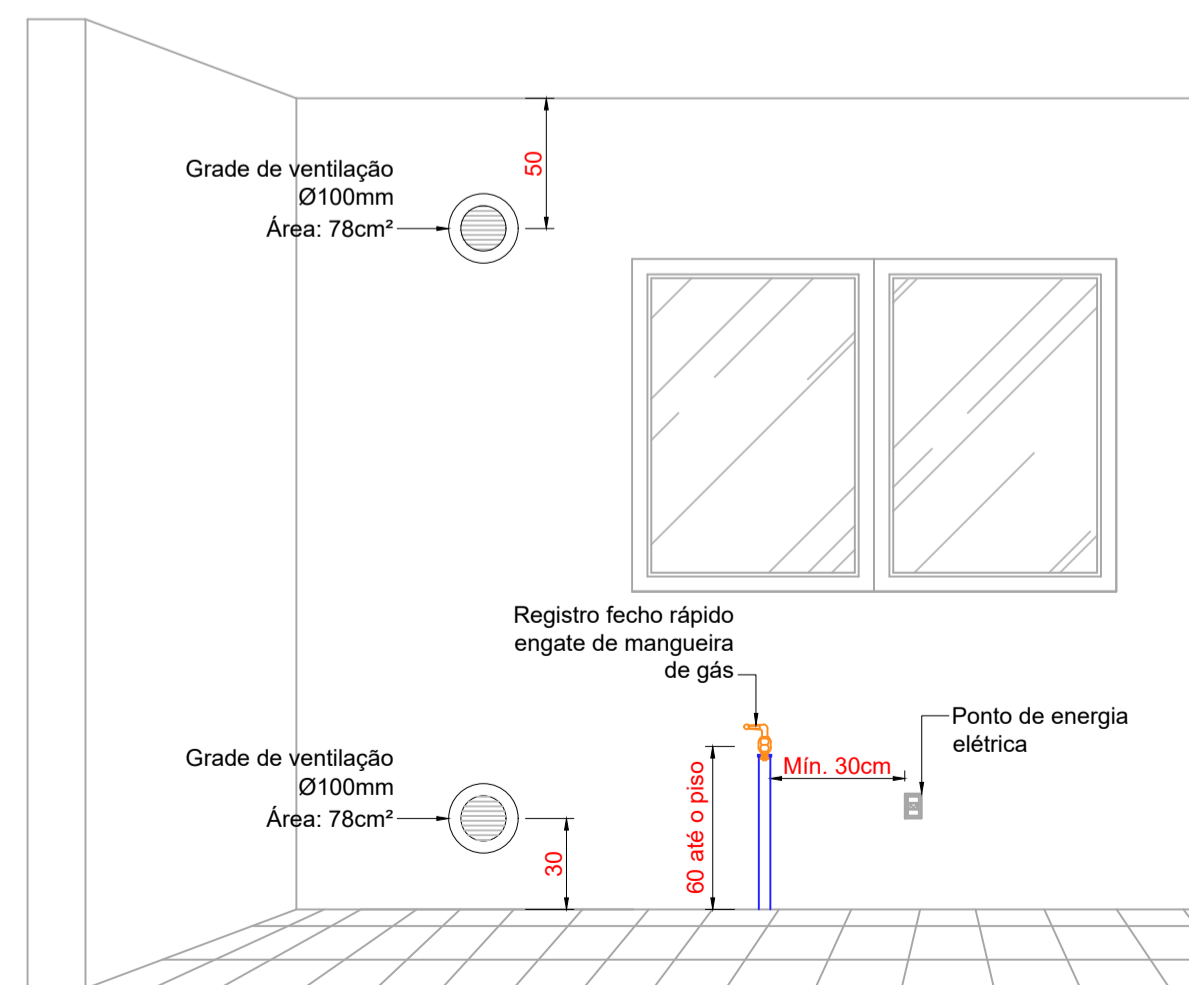
Detalhes Gás Canalizado

Escala: 1/10
 Detalhe Ponto de Consumo de GLP



Planta baixa pvto térreo

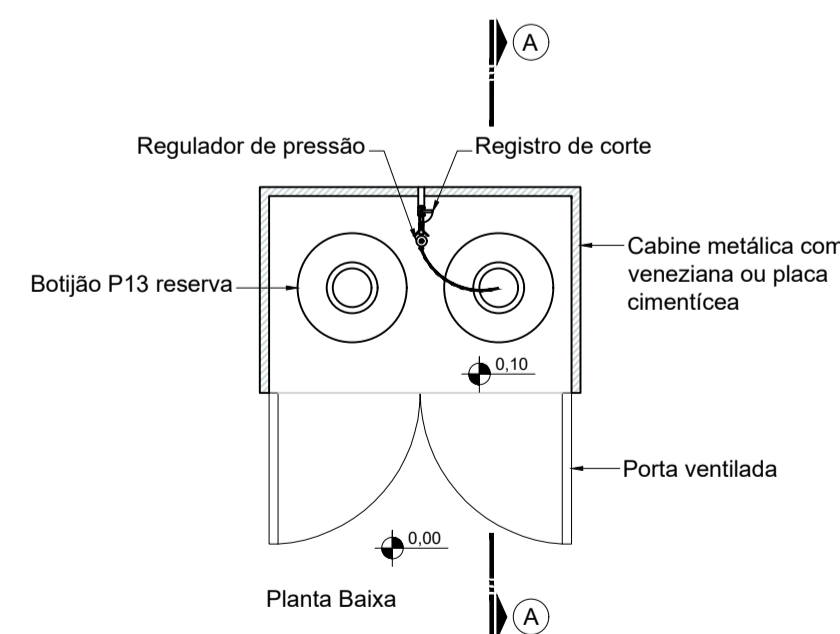
Escala: 1/250
 Área: 86,54m²



VENTILAÇÃO PERMANENTE:
 Área mínima de 78cm²/cada
 Para ambientes com consumo total de gás até 104kcal/min

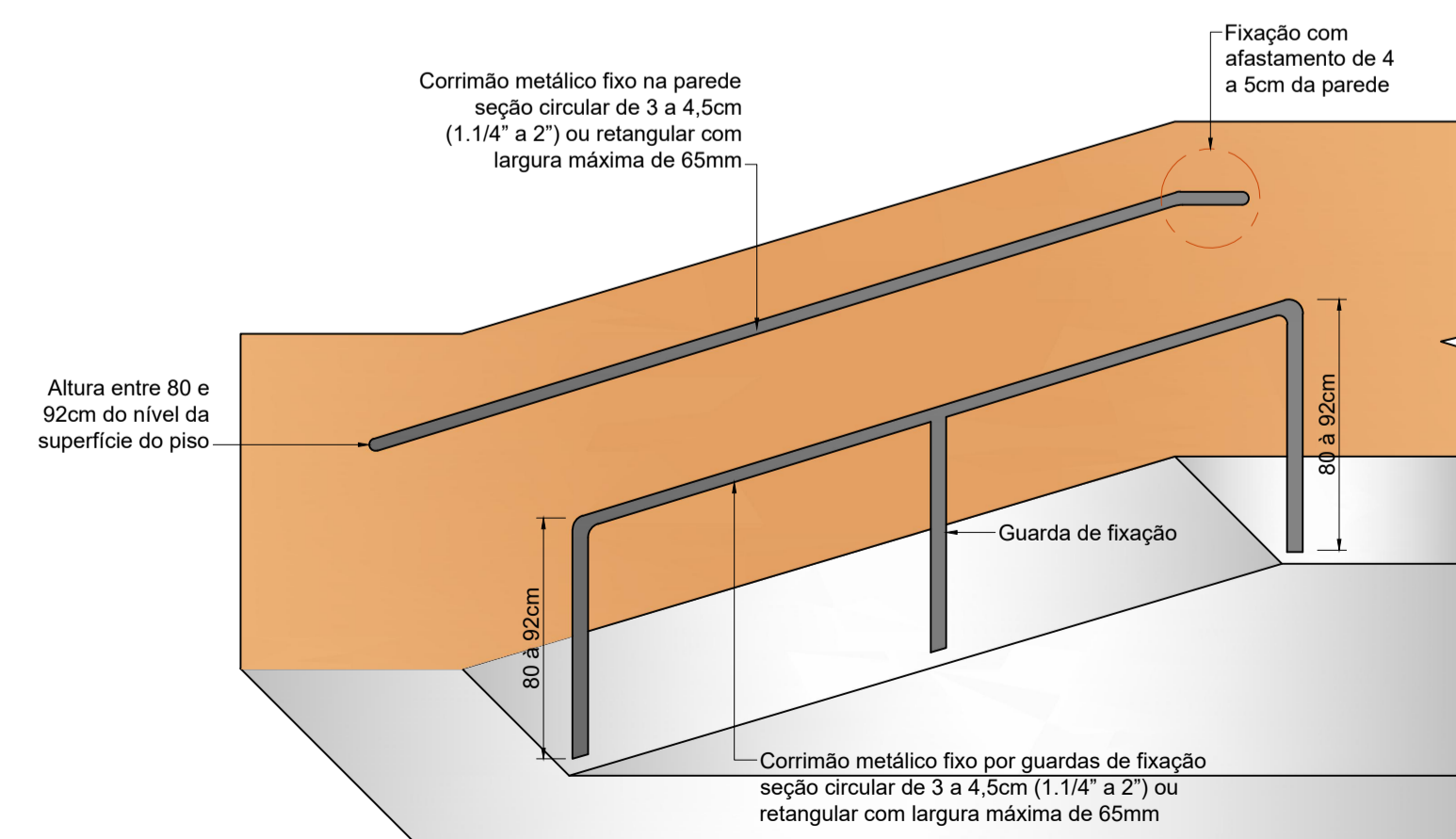
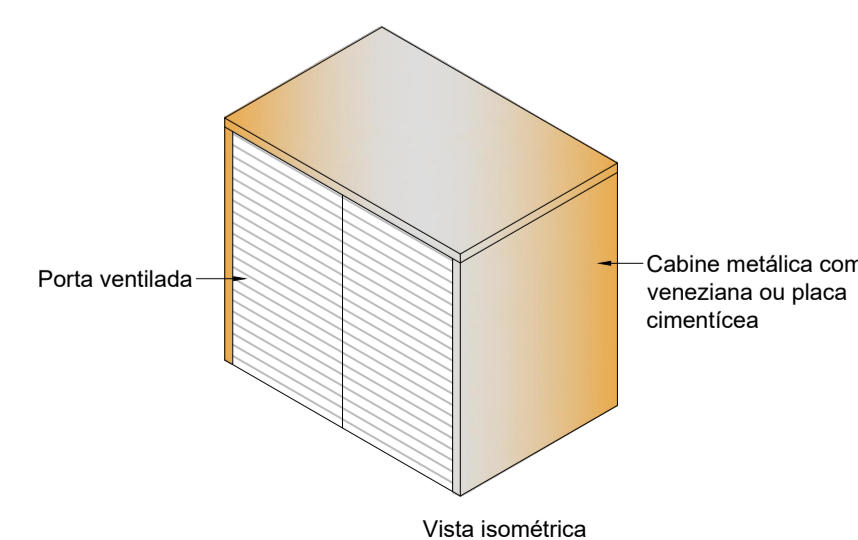
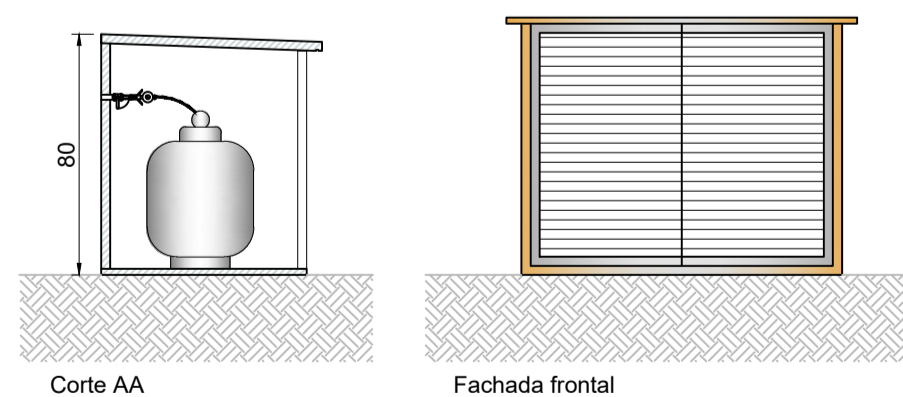
Detalhe ventilação permanente

Escala: 1/25



Detalhe abrigo de gás P13

Escala: 1/25



Detalhe de corrimão sem GC

Escala: 1/25

QUADRO DE REVISÕES:		
00	Emissão inicial	Jaqueline R. Z. 11/11/2024

ASSINATURAS:

PROPRIETÁRIO: **MUNICÍPIO DE WITMARSUM**
 CNPJ: 83.102.442/0001-76

RESP. TÉCNICO: **JAQUELINE RICHARTZ ZIMMERMANN**
 Engenheira Civil e Seg. do Trabalho CREA/SC 129474-9

INFORMAÇÕES DO PROPRIETÁRIO:
MUNICÍPIO DE WITMARSUM
 CNPJ: 83.102.442/0001-76
 Rua 07 de Setembro, 1520, Centro
 Witmarsum/SC CEP: 89157-000

INFORMAÇÕES DA OBRA/SERVIÇO:
CENTRO CULTURAL PAUL ZERNA
 CNPJ: 83.102.442/0001-76
 Rua 07 de Setembro, 1891, Centro
 Witmarsum/SC CEP: 89157-000



PROJETO: PROJETO PREVENTIVO CONTRA INCÊNDIO				PRANCHA:
SITUAÇÃO: Obra existente	OBJETIVO: Projeto regularização	OCUPAÇÃO: F-1	ESTRUTURA: Madeira	PCI 02/02
REFERÊNCIA: PLANTA BAIXA PVTO SUPERIOR PREFEITURA, DETALHES				
OS: 2024.375	Área total: 176,77m²	ART: 9576359-4	Revisão: R00	Data inicial: 07/11/2024

Nos termos da lei, é proibida qualquer reprodução, utilização, alteração ou informação à terceiros sem autorização da Zimmermann Engenharia.